

III. - I TOSSICODIPENDENTI IN CARICO NEL 2013

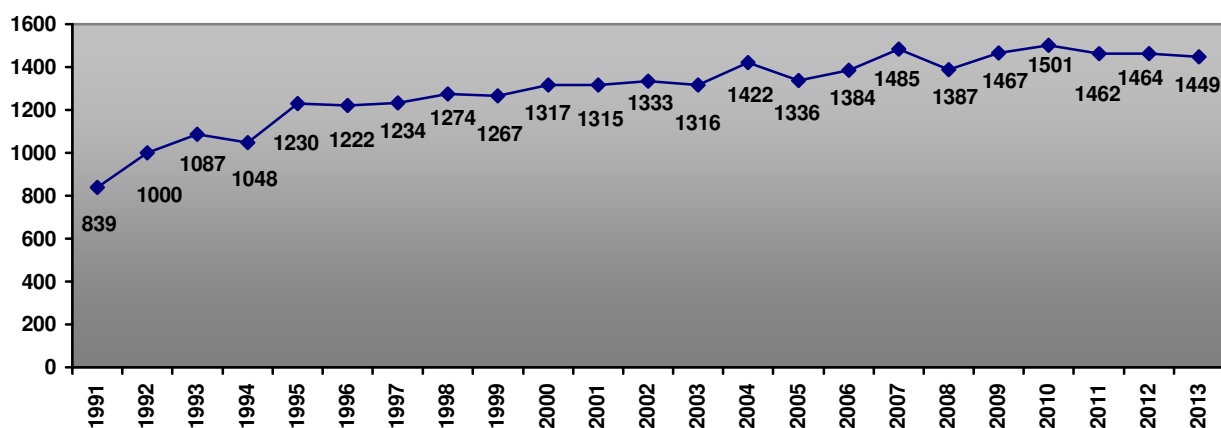
Tab. T1 – Evoluzione quantitativa dei tossicodipendenti in carico ai SerT (v.a.; n.ri indici) (1991-2013)

ANNI	Casi in trattamento (valori assoluti)							Totali	ANNI	Variazioni in numeri indici: 1991-2003 (1991 = 100) dal 2004 (2004 = 100)							Totali
	Carpi	Mirandola	Modena	Sassuolo	Pavullo	Vignola	Castelfranco Emilia			Carpi	Mirandola	Modena	Sassuolo	Pavullo	Vignola	Castelfranco Emilia	
1991	95	81	375	168	39	81	-	839	100	100	100	100	100	100	-	100	
1992	100	90	491	186	39	94	-	1000	105	111	131	111	100	116	-	119	
1993	127	109	537	192	30	92	-	1087	134	135	143	114	77	114	-	130	
1994	117	129	472	191	39	100	-	1048	123	159	126	114	100	123	-	125	
1995	155	129	546	236	37	127	-	1230	163	159	146	140	95	157	-	147	
1996	175	144	524	207	39	133	-	1222	184	178	140	123	100	164	-	146	
1997	190	139	520	212	44	129	-	1234	200	172	139	126	113	159	-	147	
1998	190	122	537	227	58	140	-	1274	200	151	143	135	149	173	-	152	
1999	168	113	546	237	61	142	-	1267	177	140	146	141	156	175	-	151	
2000	171	128	557	240	58	163	-	1317	200	158	149	143	149	201	-	157	
2001	154	129	583	251	52	146	-	1315	180	158	149	143	149	201	-	157	
2002	165	109	602	244	53	160	-	1333	162	159	155	149	133	180	-	157	
2003	175	126	589	239	45	142	-	1316	174	135	161	145	136	198	-	159	
2004	186	132	571	245	41	151	96	1422	200	184	155	157	142	115	175	-	157
2005	199	128	441	254	39	140	135	1336	100	100	100	100	100	100	100	100	100
2006	190	133	453	277	44	127	160	1384	107	971	77	104	95	93	141	94	
2007	206	127	507	273	50	139	183	1485	102	101	79	113	107	84	167	97	
2008	215	114	450	233	46	143	186	1387	111	96	89	111	122	92	191	104	
2009	229	127	433	273	50	163	192	1467	116	86	79	95	112	95	194	98	
2010	232	148	430	259	52	171	209	1501	123	96	76	111	122	108	200	103	
2011	231	125	425	235	61	158	227	1462	125	112	75	106	127	113	218	106	
2012	221	132	427	229	68	166	221	1464	124	95	74	96	149	105	236	103	
2013	231	136	436	221	72	170	183	1449	119	100	75	93	166	110	230	103	
									2013	124	103	76	90	176	113	191	102

Fonte: statistiche ministeriali annuali

NB: a causa della nascita nel 2004 del nuovo Distretto di Castelfranco Emilia (basato su 6 Comuni fino a tutto il 2003 appartenenti al Distretto di Modena) Il calcolo dei Numeri Indici viene ripartito in due sottoperiodi (1991-2003 e dal 2004 in poi)

Grafico T1 - Andamento degli utenti in carico ai SerT (v.a.) (1991-2013)



Fonte: statistiche ministeriali annuali (v. Tab. T1)

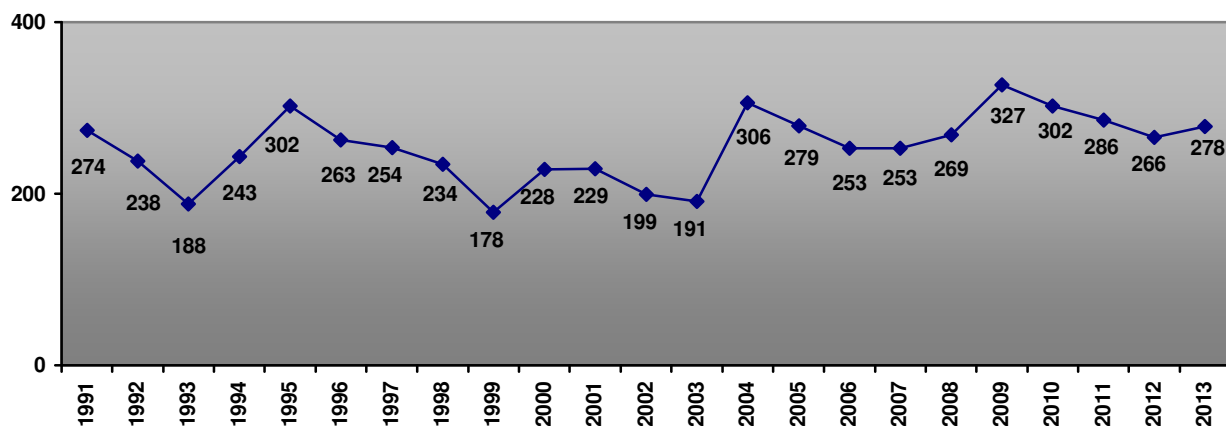
Tab. T2 – Evoluzione dei nuovi casi di tossicodipendenza in carico ai SerT (v.a.; n.ri indici) (1991-2013)

A N N I	Nuovi Casi in trattamento (valori assoluti)							Totali	A N N I	Variazioni in numeri indici: 1991-2003 (1991 = 100) dal 2004 (2004 = 100)							Totali
	Carpi	Mirandola	Modena	Sassuolo	Pavullo	Vignola	Castelfranco Emilia			Carpi	Mirandola	Modena	Sassuolo	Pavullo	Vignola	Castelfranco Emilia	
1991	38	7	140	59	9	21	-	274	100	100	100	100	100	100	-	100	
1992	24	26	113	46	13	16	-	238	63	371	81	78	144	76	-	87	
1993	28	19	91	29	8	13	-	188	74	271	65	49	89	62	-	69	
1994	29	21	102	52	12	27	-	243	76	300	73	88	133	129	-	89	
1995	34	69	76	84	9	30	-	302	89	986	54	142	100	143	-	110	
1996	37	39	95	55	12	25	-	263	97	557	68	93	133	119	-	96	
1997	31	39	92	50	17	25	-	254	82	557	66	85	189	119	-	93	
1998	31	25	79	54	18	27	-	234	82	357	56	92	200	129	-	85	
1999	20	18	60	44	13	23	-	178	53	257	43	75	144	110	-	65	
2000	24	35	79	45	10	35	-	228	63	500	56	76	111	167	-	83	
2001	19	31	89	56	11	23	-	229	50	443	64	95	122	110	-	84	
2002	35	14	69	42	11	28	-	199	92	200	49	71	122	133	-	73	
2003	37	24	55	42	9	24	-	191	97	343	39	71	100	114	-	70	
2004	41	25	47	57	10	30	96	306	100	100	100	100	100	100	100	100	
2005	48	29	59	59	12	25	47	279	117	116	126	104	120	83	49	91	
2006	36	25	53	58	7	25	49	253	88	100	113	102	70	83	51	83	
2007	38	22	80	37	8	14	54	253	93	88	170	65	80	47	56	83	
2008	42	13	60	52	18	35	49	269	102	52	128	91	180	117	51	88	
2009	39	25	60	80	19	48	56	327	95	100	128	140	190	160	58	107	
2010	45	32	63	52	17	43	50	302	110	128	134	91	170	143	52	99	
2011	44	25	57	32	15	38	75	286	107	100	121	56	150	127	78	93	
2012	29	22	57	55	22	38	43	266	71	88	121	96	220	127	45	87	
2013	35	26	63	46	32	45	31	278	85	104	134	81	320	150	32	91	

Fonte: statistiche ministeriali annuali

NB: a causa della nascita nel 2004 del nuovo Distretto di Castelfranco Emilia (basato su 6 Comuni fino a tutto il 2003 appartenenti al Distretto di Modena) Il calcolo dei Numeri Indici viene ripartito in due sottoperiodi (1991-2003 e dal 2004 in poi)

Grafico T2 - Andamento dei nuovi utenti in carico ai SerT (v.a.) (1991-2013)



Fonte: statistiche ministeriali annuali (v. Tab. T2)

Tab. T3 – Casi segnalati ed inviati dalle Prefetture (v.a.; %) (2013)

	Carpi	Mirandola	Modena	Sassuolo	Pavullo	Vignola	Castelfranco	Totale
N° Segnalati art.121	2 <i>50%</i>	1 <i>25%</i>	-	-	-	1 <i>25%</i>	-	4 100%
N° Inviati art.75	8 <i>12,7%</i>	8 <i>12,7%</i>	8 <i>12,7%</i>	14 <i>22,2%</i>	10 <i>15,9%</i>	8 <i>12,7%</i>	7 <i>11,1%</i>	63 100%
Totale	10 14,9%	9 13,4%	8 11,9%	14 20,9%	10 14,9%	9 13,4%	7 10,4%	67 100%

Fonte: statistiche ministeriali annuali

Tab. T5 - Distribuzione utenti per sesso e per singolo SerT (v.a; %) (2013)

SerT	Femmine	Maschi	TOTALE	Distribuzione % dell'utenza fra i SerT 	
Carpi	44 <i>19%</i>	187 <i>81%</i>	231 100%		16,1
Mirandola	19 <i>14,1%</i>	116 <i>85,9%</i>	135 100%		9,4
Modena	81 <i>18,8%</i>	349 <i>81,2%</i>	430 100%		30
Sassuolo	34 <i>15,5%</i>	186 <i>84,5%</i>	220 100%		15,4
Pavullo	8 <i>11,3%</i>	63 <i>88,7%</i>	71 100%		5
Vignola	18 <i>10,9%</i>	147 <i>89,1%</i>	165 100%		11,5
Castelfranco E.	28 <i>15,5%</i>	153 <i>84,5%</i>	181 100%		12,6
TOTALE	232 16,2%	1.201 83,8%	1.433 100%		

Fonte: Rielaborazione su basedati SistER

Tab T6 – Evoluzione quantitativa utenti tossicodipendenti residenti e non in provincia di Modena (v.a.; %) (1998-2013)

Residenzialità	Residenti		Non Residenti		Totale	
	Num.	%	Num.	%	Num.	%
1998	1190	94,6%	68	5,4%	1258	100%
1999	1213	95,6%	56	4,4%	1269	100%
2000	1238	95,2%	62	4,8%	1300	100%
2001	1252	96,1%	51	3,9%	1303	100%
2002	1236	94,1%	78	5,9%	1314	100%
2003	1171	90,2%	127	9,8%	1298	100%
2004	1251	93,7%	84	6,3%	1335	100%
2005	1238	94,2%	76	5,8%	1314	100%
2006	1276	92,9%	97	7,1%	1373	100%
2007	1374	93,6%	94	6,4%	1468	100%
2008	1276	93,3%	92	6,7%	1368	100%
2009	1358	93,9%	88	6,1%	1446	100%
2010	1411	94,4%	83	5,6%	1494	100%
2011	1341	92,8%	104	7,2%	1445	100%
2012	1355	93,9%	88	6,1%	1443	100%
2013	1351	94,3%	82	5,7%	1433	100%

Fonte: Rielaborazione su basedati GIAS e Sister

Tab. T7 - Distribuzione utenti per residenza e per singolo SerT (v.a.; %) (2013)

SerT	Residenti	Non residenti	Totale	Peso percentuale della Residenzialità fra i SerT	
Carpi	223 96,5%	8 3,5%	231 100%	96,5	3,5
Mirandola	125 92,6%	10 7,4%	135 100%	92,6	7,4
Modena	410 95,3%	20 4,7%	430 100%	95,3	4,7
Sassuolo	209 95%	11 5%	220 100%	95	5
Pavullo	68 95,8%	3 4,2%	71 100%	95,8	4,2
Vignola	160 97%	5 3%	165 100%	97	3
Castelfranco	156 86,2%	25 13,8%	181 100%	86,2	13,8
Totale	1.355 94,3%	82 5,7%	1.433 100%		

Fonte: Rielaborazione su basedati SistER

Tab T8 - Età media dei tossicodipendenti per sesso e SerT di presa in carico (valori medi; d.s.) (2013)

Sesso		Carpì	Mirandola	Modena	Sassuolo	Pavullo	Vignola	Castelfranco	Provincia
Femmine	Età media	35,8	34,5	42,4	39,6	29,6	37,8	35,9	38,5
	Dev. Std	11,7	10,5	10,8	8,3	12,2	8,5	11,7	11
Maschi	Età media	36,2	37,9	38,9	35,2	33,3	38	37,6	37,3
	Dev. Std	10,2	9,4	11	10,6	12,4	10,6	10,7	10,7
Totale	Età media	36,1	37,5	39,6	36	32,9	38	37,3	37,5
	Dev. Std	10,5	9,6	11	10,4	12,3	10,4	10,8	10,8

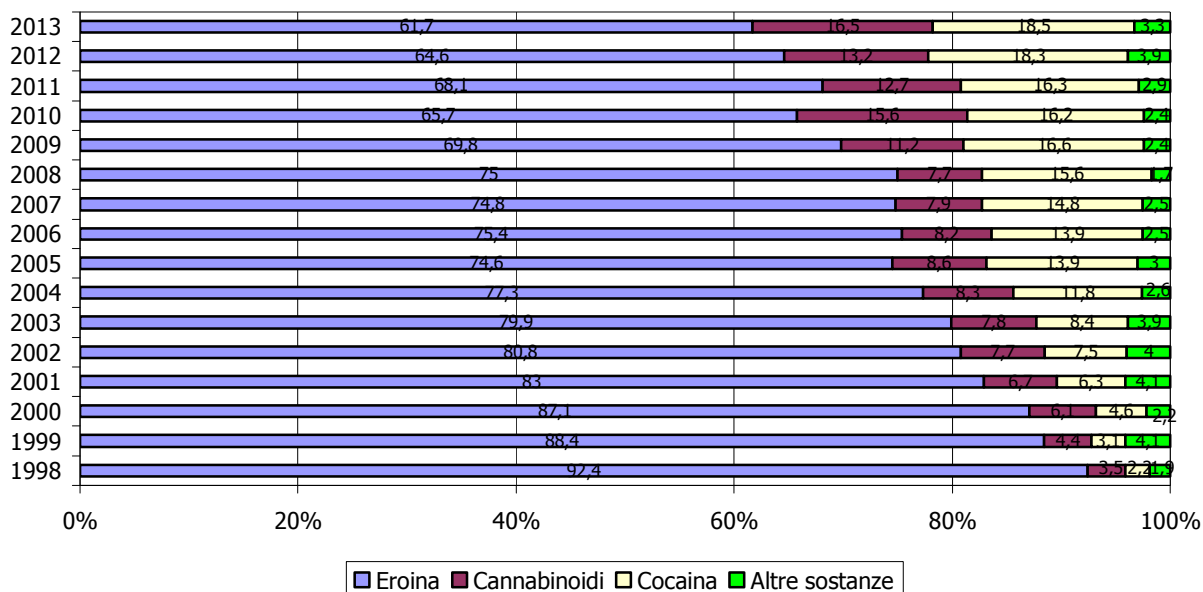
Fonte: Rielaborazione su basedati SistER

Tab. T9 - Sostanza di abuso primario ed età media, con calcolo della deviazione standard (v.a.; %) (2013)

Sostanza primaria d'abuso	v.a.	%	Età media	Dev. Std
Eroina	884	61,7	40,3	9,6
Cannabinoidi	236	16,5	27,1	9,8
Cocaina	265	18,5	36,5	8,8
Ecstasy	6	0,4	27,2	8,8
Benzodiazepine	20	1,4	46,8	12
Altre Sostanze	13	0,9	42,6	12,8
Nessuna Sostanza	9	0,6	36,1	13
Totale	1.433	100	37,5	10,8

Fonte: Rielaborazione su basedati SistER

Grafico T3 – Distribuzione dei tossicodipendenti in carico ai SerT per sostanza d'abuso primaria (%) (1998-2013)



Fonte: Rielaborazione su basedati SistER (v. Tab. T9)

Tab. T9bis - Sostanza di abuso primario a seconda di gruppo d'età e genere nell'utenza tossicomane (v.a.; %) (2013)

		Eroina	Cannabinoidi	Cocaina	Ecstasy	Altre sostanze	Nessuna sostanza	Totale
Femmine	15-19	2 <i>1,2</i>	5 <i>29,4%</i>	-	-	-	-	7 3%
	20-24	13 <i>7,7%</i>	5 <i>29,4%</i>	3 <i>8,8%</i>	-	-	-	21 9,1%
	25-29	24 <i>14,3%</i>	1 <i>5,9%</i>	2 <i>5,9%</i>	-	-	-	27 11,6%
	30-34	21 <i>12,5%</i>	3 <i>17,6%</i>	10 <i>29,4%</i>	-	-	-	34 14,7%
	35-39	22 <i>13,1%</i>	2 <i>11,8%</i>	9 <i>26,5%</i>	-	1 <i>10%</i>	2 <i>66,7%</i>	36 15,5%
	40-44	31 <i>18,5%</i>	-	4 <i>11,8%</i>	-	4 <i>40%</i>	-	39 16,8%
	45-49	23 <i>13,7%</i>	-	4 <i>11,8%</i>	-	-	1 <i>33,3%</i>	28 12,1%
	50-54	21 <i>12,5%</i>	-	2 <i>5,9%</i>	-	1 <i>10%</i>	-	24 10,3%
	55-59	8 <i>4,8%</i>	1 <i>5,9%</i>	-	-	2 <i>20%</i>	-	11 4,7%
	60 e oltre	3 <i>1,8%</i>	-	-	-	2 <i>20%</i>	-	5 2,2%
	Totale	168 100%	17 100%	34 100%	-	10 100%	3 100%	232 100%
Maschi	15-19	3 <i>0,4%</i>	66 <i>30,1%</i>	6 <i>2,6%</i>	2 <i>33,3%</i>	-	2 <i>33,3%</i>	79 6,6%
	20-24	26 <i>3,6%</i>	46 <i>21%</i>	13 <i>5,6%</i>	-	3 <i>13%</i>	-	88 7,3%
	25-29	78 <i>10,9%</i>	31 <i>14,2%</i>	37 <i>16%</i>	2 <i>33,3%</i>	-	1 <i>16,7%</i>	149 12,4%
	30-34	90 <i>12,6%</i>	29 <i>13,2%</i>	43 <i>18,6%</i>	-	3 <i>13%</i>	-	165 13,7%
	35-39	116 <i>16,2%</i>	23 <i>10,5%</i>	50 <i>21,6%</i>	2 <i>33,3%</i>	3 <i>13%</i>	-	194 16,2%
	40-44	126 <i>17,6%</i>	7 <i>3,2%</i>	39 <i>16,9%</i>	-	4 <i>17,4%</i>	2 <i>33,3%</i>	178 14,8%
	45-49	161 <i>22,5%</i>	11 <i>5%</i>	26 <i>11,3%</i>	-	2 <i>8,7%</i>	-	200 16,7%
	50-54	76 <i>10,6%</i>	4 <i>1,8%</i>	12 <i>5,2%</i>	-	6 <i>26,1%</i>	1 <i>16,7%</i>	99 8,2%
	55-59	27 <i>3,8%</i>	1 <i>0,5%</i>	4 <i>1,7%</i>	-	1 <i>4,4%</i>	-	33 2,7%
	60 e oltre	10 <i>1,8%</i>	1 <i>0,5%</i>	1 <i>0,4%</i>	-	1 <i>4,4%</i>	-	16 1,3%
	Totale	716 100%	219 100%	231 100%	6 100%	23 100%	6 100%	1.201 100%

Fonte: Rielaborazione su basedati SistER

Tab. T10 – Evoluzione età media dell'utenza tossicomane per anno e Distretto di residenza (v. medi; d.s.) (1998-2013)

		Carpi	Mirandola	Modena	Sassuolo	Pavullo	Vignola	Castelfranco	Fuori prov.	Totale
1998	Età media	31,5	30	32,6	31,7	30,8	30	31,2	30,1	31,5
	Dev. Std	6,4	5,9	6,8	6,1	6	5,5	6,5	6,2	6,4
1999	Età media	31,6	29,8	32,9	31,8	30	30,5	31,3	30,2	31,7
	Dev. Std	6,6	6,4	7,1	6,5	6,6	5,5	6,3	4,9	6,6
2000	Età media	32,6	29,7	33,5	31,4	30,7	30,8	31,9	31,2	32
	Dev. Std	6,8	6,03	7,3	6,3	7,3	5,6	7,3	4,3	6,8
2001	Età media	34,1	30,9	34,2	31	30,4	32	32,5	30,9	32,7
	Dev. Std	6,8	6,3	7,5	6,8	7,3	6,2	7,3	4,9	7,1
2002	Età media	33,8	32	35,1	31,9	31,5	32,4	32,8	31,2	33,4
	Dev. Std	7,5	6,3	7,7	6,9	8,5	6,2	7,8	5,7	7,4
2003	Età media	33,5	32,5	35,8	32,4	32,6	33,4	33,3	33,3	33,9
	Dev. Std	7,6	7,1	7,9	7,1	7,6	6,9	6,6	7	7,5
2004	Età media	32,7	32,7	36,3	32,8	33,4	33,7	32,9	32,9	34,1
	Dev. Std	8,3	7,4	8,1	7,4	8	7,3	7,5	7,7	7,9
2005	Età media	32,5	33,5	36,7	32,7	35	33,9	34,2	32,6	34,3
	Dev. Std	9,4	7,2	8,6	7,7	8,1	7,1	7,5	7,5	8,3
2006	Età media	33,1	34,7	36,9	32,2	35,3	35,3	34,7	32,9	34,7
	Dev. Std	9,8	8,5	9,0	7,9	7,5	7,3	8,0	7,2	8,7
2007	Età media	32,9	35,7	37	33,7	36,1	36,5	34,9	33,1	35,2
	Dev. Std	9,6	7,6	9,4	8,1	7,9	7,0	7,7	6,4	8,6
2008	Età media	33,2	36,7	37,5	34,7	35,8	35,9	35,7	33,6	35,7
	Dev. Std	9,4	7,4	9,3	8,4	8,8	8	8,5	6,3	8,8
2009	Età media	34,1	35,8	37,8	33,7	35,9	36,1	35,6	34,7	35,7
	Dev. Std	9,4	8,7	9,4	8,7	9,9	9,4	8,6	6,9	9,2
2010	Età media	34,6	35,5	37,9	33,9	34,8	36,2	36,6	35,6	35,9
	Dev. Std	9,7	9,1	9,8	8,7	11,2	9,9	9,1	8,3	9,5
2011	Età media	34,8	37,1	38,7	35,3	37,8	37,7	37,6	37,5	37,1
	Dev. Std	9,9	9,2	10,1	9,6	11,3	10,4	9,1	9	9,9
2012	Età media	35,8	37,5	39,4	36,3	36,4	37,7	37,1	38,3	37,6
	Dev. Std	9,9	9,2	10,6	9,9	12,2	10,1	9,7	9	10,2
2013	Età media	36,2	37	39,7	36	33,1	38	36,1	39,5	37,5
	Dev. Std	10,6	9,7	11	10,2	12,9	10,4	11,2	9	10,8

Fonte: Rielaborazione su basedati SistER

Tab. T11 – Distribuzione sesso/classe d'età specifica degli utenti residenti nel Distretto 1: **CARPI** - Proporzione sulla pop. generale (*1000) (2013)

UTENTI SERT CARPI	M	F	T	POP. DISTRETTO	POP.			RAPPORTO/ 1000	RAPPORTO/ 1000		
					M	F	T		M	F	T
14-19	9	1	10	14-19	2920	2640	5.560	14-19	3,1	0,4	1,8
20-24	17	8	25	20-24	2450	2274	4.724	20-24	6,9	3,5	5,3
25-29	33	6	39	25-29	2470	2508	4.978	25-29	13,4	2,4	7,8
30-34	26	10	36	30-34	3106	3104	6.210	30-34	8,4	3,2	5,8
35-39	33	3	36	35-39	4251	4015	8.266	35-39	7,8	0,7	4,4
40-44	20	4	24	40-44	4636	4542	9.178	40-44	4,3	0,9	2,6
45-49	29	5	34	45-49	4574	4253	8.827	45-49	6,3	1,2	3,9
50-54	17	5	22	50-54	3835	3996	7.831	50-54	4,4	1,3	2,8
55-59	3	1	4	55-59	3230	3448	6.678	55-59	0,9	0,3	0,6
60-64	0	0	0	60-64	0	0	0	60-64	-	-	-
65-74	0	1	1	65-74	0	6215	6.215	65-74	-	0,2	0,2
TOTALE	187	44	231	TOTALE	31.472	36.995	68.467	TOTALE	5,9	1,2	3,4

Tab. T12 – Distribuzione sesso/classe d'età specifica degli utenti residenti nel Distretto 2: **MIRANDOLA** - Proporzione sulla pop. generale (*1000) (2013)

UTENTI SERT MIRANDOLA	M	F	T	POP. DISTRETTO	POP.			RAPPORTO/ 1000	RAPPORTO/ 1000		
					M	F	T		M	F	T
14-19	7	0	7	14-19	2386	0	2.386	14-19	2,9	-	2,9
20-24	6	3	9	20-24	2006	1922	3.928	20-24	3,0	1,6	2,3
25-29	7	6	13	25-29	2103	2141	4.244	25-29	3,3	2,8	3,1
30-34	19	3	22	30-34	2566	2493	5.059	30-34	7,4	1,2	4,3
35-39	25	1	26	35-39	3289	3334	6.623	35-39	7,6	0,3	3,9
40-44	17	1	18	40-44	3693	3518	7.211	40-44	4,6	0,3	2,5
45-49	23	3	26	45-49	3614	3454	7.068	45-49	6,4	0,9	3,7
50-54	11	2	13	50-54	3135	3215	6.350	50-54	3,5	0,6	2,0
55-59	1	0	1	55-59	2746	0	2.746	55-59	0,4	-	0,4
60-64	0	0	0	60-64	0	0	0	60-64	-	-	-
65-74	0	0	0	65-74	0	0	0	65-74	-	-	-
TOTALE	116	19	135	TOTALE	25.538	20.077	45.615	TOTALE	4,5	0,9	3,0

Tab. T13 – Distribuzione sesso/classe d'età specifica degli utenti residenti nel Distretto 3: **MODENA** - Proporzione sulla pop. generale (*1000) (2013)

UTENTI SERT MODENA	M	F	T	POP. DISTRETTO	POP.			RAPPORTO/ 1000	RAPPORTO/ 1000		
					M	F	T		M	F	T
14-19	11	1	12	14-19	4999	4607	9.606	14-19	2,2	0,2	1,2
20-24	27	4	31	20-24	4482	4173	8.655	20-24	6,0	1,0	3,6
25-29	37	4	41	25-29	4751	4577	9.328	25-29	7,8	0,9	4,4
30-34	48	12	60	30-34	5360	5342	10.702	30-34	9,0	2,2	5,6
35-39	55	13	68	35-39	6599	6633	13.232	35-39	8,3	2,0	5,1
40-44	54	14	68	40-44	7299	7540	14.839	40-44	7,4	1,9	4,6
45-49	63	12	75	45-49	7350	7658	15.008	45-49	8,6	1,6	5,0
50-54	28	9	37	50-54	6458	7160	13.618	50-54	4,3	1,3	2,7
55-59	15	8	23	55-59	5564	6291	11.855	55-59	2,7	1,3	1,9
60-64	7	3	10	60-64	4894	5951	10.845	60-64	1,4	0,5	0,9
65-74	4	1	5	65-74	9470	11124	20.594	65-74	0,4	0,1	0,2
TOTALE	349	81	430	TOTALE	67.226	71.056	138.282	TOTALE	5,2	1,1	3,1

Tab. T14 – Distribuzione sesso/classe d'età specifica degli utenti residenti nel Distretto 7: **CASTELFRANCO** – Proporz. sulla pop. generale (*1000) (2013)

UTENTI SERT CASTELFRANCO	M	F	T	POP. DISTRETTO	POP.			RAPPORTO/ 1000	RAPPORTO/ 1000		
					M	F	T		M	F	T
14-19	12	2	14	14-19	2041	1827	3.868	14-19	5,9	1,1	3,6
20-24	7	3	10	20-24	1599	1556	3.155	20-24	4,4	1,9	3,2
25-29	16	7	23	25-29	1926	1928	3.854	25-29	8,3	3,6	6,0
30-34	23	0	23	30-34	2501	0	2.501	30-34	9,2	-	9,2
35-39	24	2	26	35-39	3320	3155	6.475	35-39	7,2	0,6	4,0
40-44	29	8	37	40-44	3725	3503	7.228	40-44	7,8	2,3	5,1
45-49	23	2	25	45-49	3267	3118	6.385	45-49	7,0	0,6	3,9
50-54	12	4	16	50-54	2685	2649	5.334	50-54	4,5	1,5	4,5
55-59	5	0	5	55-59	2314	0	2.314	55-59	2,2	-	2,2
60-64	2	0	2	60-64	1959	0	1.959	60-64	1,0	-	1,0
65-74	0	0	0	65-74	0	0	0	65-74	-	-	-
TOTALE	153	28	181	TOTALE	25.337	17.736	43.073	TOTALE	6,0	1,6	4,2

Tab. T15 – Distribuzione sesso/classe d'età specifica degli utenti residenti nel Distretto 4: **SASSUOLO** - Proporzioni sulla pop. generale (*1000) (2013)

UTENTI SERT SASSUOLO	M	F	T	POP. DISTRETTO	M	F	T	RAPPORTO/1000	M	F	T
14-19	18	0	18	14-19	3430	0	3.430	14-19	5,2	-	5,2
20-24	12	1	13	20-24	3062	3018	6.080	20-24	3,9	0,3	2,1
25-29	32	2	34	25-29	3222	3137	6.359	25-29	9,9	0,6	5,3
30-34	28	4	32	30-34	3665	3582	7.247	30-34	7,6	1,1	4,4
35-39	29	13	42	35-39	4658	4484	9.142	35-39	6,2	2,9	4,6
40-44	21	8	29	40-44	5106	4869	9.975	40-44	4,1	1,6	2,9
45-49	31	1	32	45-49	5008	4904	9.912	45-49	6,2	0,2	3,2
50-54	10	3	13	50-54	4473	4561	9.034	50-54	2,2	0,7	1,4
55-59	3	2	5	55-59	3824	4030	7.854	55-59	0,8	0,5	0,6
60-64	2	0	2	60-64	3412	0	3.412	60-64	0,6	-	0,6
65-74	0	0	0	65-74	0	0	0	65-74	-	-	-
TOTALE	186	34	220	TOTALE	39.860	32.585	72.445	TOTALE	4,7	1,0	3,0

Tab. T16 – Distribuzione sesso/classe d'età specifica degli utenti residenti nel Distretto 5: **PAVULLO** - Proporzioni sulla pop. generale (*1000) (2013)

UTENTI SERT PAVULLO	M	F	T	POP. DISTRETTO	M	F	T	RAPPORTO/1000	M	F	T
14-19	14	3	17	14-19	1052	994	2.046	14-19	13,3	3,0	8,3
20-24	7	0	7	20-24	998	0	998	20-24	7,0	-	7,0
25-29	8	1	9	25-29	933	907	1.840	25-29	8,6	1,1	4,9
30-34	4	1	5	30-34	1170	1138	2.308	30-34	3,4	0,9	2,2
35-39	8	1	9	35-39	1499	1476	2.975	35-39	5,3	0,7	3,0
40-44	9	1	10	40-44	1679	1528	3.207	40-44	5,4	0,7	3,1
45-49	6	1	7	45-49	1725	1666	3.391	45-49	3,5	0,6	2,1
50-54	5	0	5	50-54	1560	0	1.560	50-54	3,2	-	3,2
55-59	2	0	2	55-59	1430	0	1.430	55-59	1,4	-	1,4
60-64	0	0	0	60-64	0	0	0	60-64	-	-	-
65-74	0	0	0	65-74	0	0	0	65-74	-	-	-
TOTALE	63	8	71	TOTALE	12.046	7.709	19.755	TOTALE	5,2	1,0	3,6

Tab. T17 – Distribuzione sesso/classe d'età specifica degli utenti residenti nel Distretto 6: **VIGNOLA** - Proporzioni sulla pop. generale (*1000) (2013)

UTENTI SERT VIGNOLA	M	F	T	POP. DISTRETTO	M	F	T	RAPPORTO/1000	M	F	T
14-19	8	0	8	14-19	2407	0	2.407	14-19	3,3	-	3,3
20-24	12	2	14	20-24	2052	1953	4.005	20-24	5,8	1,0	3,5
25-29	16	1	17	25-29	2128	2197	4.325	25-29	7,5	0,5	3,9
30-34	17	4	21	30-34	2851	2693	5.544	30-34	6,0	1,5	3,8
35-39	20	3	23	35-39	3680	3477	7.157	35-39	5,4	0,9	3,2
40-44	28	3	31	40-44	4086	3761	7.847	40-44	6,9	0,8	4,0
45-49	25	4	29	45-49	3858	3505	7.363	45-49	6,5	1,1	3,9
50-54	16	1	17	50-54	3308	3197	6.505	50-54	4,8	0,3	2,6
55-59	4	0	4	55-59	2713	0	2.713	55-59	1,5	-	1,5
60-64	1	0	1	60-64	2501	0	2.501	60-64	0,4	-	0,4
65-74	0	0	0	65-74	0	0	0	65-74	-	-	-
TOTALE	147	18	165	TOTALE	29.584	20.783	50.367	TOTALE	5,0	0,9	3,3

Tab. T18 – Distribuzione sesso/classe d'età specifica degli utenti residenti nella **PROVINCIA DI MODENA** - Proporzioni sulla pop. generale (*1000) (2013)

Utenti SerT PROVINCIA	M	F	T	POP. DISTRETTO	M	F	T	RAPPORTO/1000	M	F	T
14-19	79	7	86	14-19	19.235	10.068	29.303	14-19	4,1	0,7	2,9
20-24	88	21	109	20-24	16.649	14.896	31.545	20-24	5,3	1,4	3,5
25-29	149	27	176	25-29	17.533	17.395	34.928	25-29	8,5	1,6	5,0
30-34	165	34	199	30-34	21.219	18.352	39.571	30-34	7,8	1,9	5,0
35-39	194	36	230	35-39	27.296	26.574	53.870	35-39	7,1	1,4	4,3
40-44	178	39	217	40-44	30.224	29.261	59.485	40-44	5,9	1,3	3,6
45-49	200	28	228	45-49	29.396	28.558	57.954	45-49	6,8	1,0	3,9
50-54	99	24	123	50-54	25.454	24.778	50.232	50-54	3,9	1,0	2,4
55-59	33	11	44	55-59	21.821	13.769	35.590	55-59	1,5	0,8	1,2
60-64	12	3	15	60-64	12.766	5.951	18.717	60-64	0,9	0,5	0,8
65-74	4	2	6	65-74	9.470	17.339	26.809	65-74	0,4	0,1	0,2
TOTALE	1201	232	1.433	TOTALE	231.063	206.941	438.004	TOTALE	5,2	1,1	3,3

Fonti: Rielaborazione su basedati SistER e Dati popolazione da Osservatorio Demografico Provinciale

Tab. T19 – Comuni con tassi tossicodipendenti/popolazione superiori alla media provinciale (3,72/1000) (2013)

Distretto n° 1	Distretto n° 2	Distretto n° 3	Distretto n° 4
Carpi 4,15/1000 Novi 5,07/1000	S.Possidonio 5,72/1000 S.Prospero s/S 4,27/1000	Modena 4,39/1000	Sassuolo 4,18/1000
Distretto n° 5	Distretto n° 6	Distretto n° 7	
Lama Mocogno 4,74/1000 Montecreto 4,82/1000 Pavullo 4,13/1000	Castelvetro 4,95/1000 Guiglia 4,97/1000 Marano sul Panaro 4,25/1000 Savignano 4,37/1000 Spilamberto 3,91/1000 Vignola 3,85/1000	Castelfranco E. 4,14/1000 Nonantola 4,07/1000 Ravarino 5,06/1000 S.Cesario s/P 4,51/1000	

Tab. T20 – Distribuzione dei tossicodipendenti in carico ai SerT e residenti in Provincia per Comune e Distretto. [v.a.; Proporzioe sulla popolazione generale con età 15-54 anni e 15-64 anni (*1000)] (2013)

Anno 2013 - Tossicodipendenti	Utenti residenti	Popolazione (15-54)*	Proporzioe/000	Popolazione (15-64)**	Proporzioe/000
Distretto n°1	225	54.641	4,12	67.476	3,33
Campogalliano	17	4631	3,67	5738	2,96
Carpi	152	36631	4,15	45160	3,37
Novi di Modena	27	5322	5,07	6731	4,01
Soliera	29	8057	3,60	9847	2,95
Distretto n°2	124	44.240	2,80	54.813	2,26
Camposanto	4	1666	2,40	2033	1,97
Cavezzo	13	3506	3,71	4378	2,97
Concordia sulla Secchia	11	4444	2,48	5512	2,00
Finale Emilia	19	8008	2,37	10004	1,90
Medolla	2	3228	0,62	4089	0,49
Mirandola	45	12492	3,60	15351	2,93
San Felice sul Panaro	5	5692	0,88	7090	0,71
San Possidonio	11	1922	5,72	2373	4,64
San Prospero	14	3282	4,27	3983	3,51
Distretto n°3	410	93.412	4,39	116.112	3,53
Modena	410	93412	4,39	116112	3,53
Distretto n°4	203	63.360	3,20	78.259	2,59
Fiorano Modenese	25	9283	2,69	11440	2,19
Formigine	52	18608	2,79	22707	2,29
Frassinoro	1	846	1,18	1103	0,91
Maranello	30	9112	3,29	11332	2,65
Montefiorino	1	988	1,01	1274	0,78
Palagano	0	1065	0,00	1347	0,00
Prignano sulla Secchia	4	1950	2,05	2462	1,62
Sassuolo	90	21508	4,18	26594	3,38
Distretto n°5	68	20.447	3,33	25.771	2,64
Fanano	4	1418	2,82	1861	2,15
Fiumalbo	2	630	3,17	804	2,49
Lama Mocogno	6	1265	4,74	1653	3,63
Montecreto	2	415	4,82	591	3,38
Pavullo nel Frignano	37	8953	4,13	11037	3,35
Pievepelago	3	1112	2,70	1413	2,12
Polinago	0	753	0,00	976	0,00
Riolunato	0	346	0,00	451	0,00
Serramazzoni	10	4374	2,29	5447	1,84
Sestola	4	1181	3,39	1538	2,60
Distretto n°6	168	46.573	3,61	57.368	2,93
Castelnuovo Rangone	14	7787	1,80	9519	1,47
Castelvetro di Modena	30	6065	4,95	7377	4,07
Guiglia	10	2014	4,97	2497	4,00
Marano sul Panaro	11	2587	4,25	3133	3,51
Montese	3	1558	1,93	1994	1,50
Savignano sul Panaro	21	4809	4,37	5966	3,52
Spilamberto	25	6397	3,91	7971	3,14
Vignola	50	12987	3,85	15879	3,15
Zocca	4	2369	1,69	3032	1,32
Distretto n°7	153	40.579	3,77	49.247	3,11
Bastiglia	4	2287	1,75	2762	1,45
Bomporto	10	5647	1,77	6756	1,48
Castelfranco Emilia	73	17612	4,14	21304	3,43
Nonantola	34	8347	4,07	10217	3,33
Ravarino	17	3361	5,06	4098	4,15
San Cesario sul Panaro	15	3325	4,51	4110	3,65
Totale Residenti Provincia	1.351	363.252	3,72	449.046	3,01
Totale Residenti Fuori Provincia	82				
Totale Generale	1.433				

Fonti: Rielaborazione su basdati SistER e Dati popolazione da Osservatorio Demografico Provinciale

*Tasso in uso dal Ministero della Sanità

**Tasso in uso dall'Osservatorio Europeo delle Droghe (OEDT) di Lisbona

Tab. T21 – Distribuzione dei tossicodipendenti in carico ai SerT e residenti in Provincia per Comune/Distretto e sostanza d'abuso primaria (v.a.) (2013)

Anno 2013 - Tossicodipendenti	Eroina	Cocaina	Ecstasy	Cannabinoidi	Altre Sostanze	Totale
Distretto n°1	168	22	0	32	3	225
Campogalliano	14	2			1	17
Carpi	117	18		17		152
Novi di Modena	17	2		7	1	27
Soliera	20			8	1	29
Distretto n°2	77	21	3	19	4	124
Camposanto	3				1	4
Cavezzo	9	2		2		13
Concordia sulla Secchia	6	3		1	1	11
Finale Emilia	9	6	1	2	1	19
Medolla	2					2
Mirandola	26	6	1	11	1	45
San Felice sul Panaro	4			1		5
San Possidonio	9	1		1		11
San Prospero	9	3	1	1		14
Distretto n°3	293	52	2	50	13	410
Modena	293	52	2	50	13	410
Distretto n°4	97	59	0	42	5	203
Fiorano Modenese	17	4		4		25
Formigine	22	20		10		52
Frassinoro	1					1
Maranello	18	7		5		30
Montefiorino		1				1
Palagano						0
Prignano sulla Secchia	1	1		2		4
Sassuolo	38	26		21	5	90
Distretto n°5	25	13	1	25	4	68
Fanano	1			2	1	4
Fiumalbo	1	1				2
Lama Mocogno	1	2		2	1	6
Montecreto	2					2
Pavullo nel Frignano	11	9	1	14	2	37
Pievepelago	2			1		3
Polinago						0
Riolunato						0
Serramazzoni	5	1		4		10
Sestola	2			2		4
Distretto n°6	86	37	0	37	8	168
Castelnuovo Rangone	7	1		4	2	14
Castelvetro di Modena	16	7		6	1	30
Guiglia	3	3		4		10
Marano sul Panaro	6	1		2	2	11
Montese	1	2				3
Savignano sul Panaro	7	7		7		21
Spilamberto	18	3		3	1	25
Vignola	27	12		9	2	50
Zocca	1	1		2		4
Distretto n°7	92	35	0	23	3	153
Bastiglia	4					4
Bomporto	4	3		3		10
Castelfranco Emilia	44	16		12	1	73
Nonantola	23	5		4	2	34
Ravarino	12	5				17
San Cesario sul Panaro	5	6		4		15
Totale Residenti Provincia	838	239	6	228	40	1351
Totale Residenti Fuori Provincia	46	26		8	2	82
Totale Generale	884	265	6	236	42	1433

Fonti: Rielaborazione su basedati SistER e Dati popolazione da Osservatorio Demografico Provinciale

Tab. T22 – Distribuzione dei tossicodipendenti in carico ai SerT e residenti in Provincia per Comune/Distretto e sostanza d'abuso primaria. Proporzioni sulla popolazione residente con età 15-54 anni (*1000) (2013)

Anno 2013 - Tossicodipendenti	Eroina	Cocaina	Ecstasy	Cannabinoidi	Altre Sostanze	Totale
Distretto n°1	3,07	0,40	0,00	0,59	0,05	4,12
Campogalliano	3,02	0,43	0,00	0,00	0,22	3,67
Carpi	3,19	0,49	0,00	0,46	0,00	4,15
Novi di Modena	3,19	0,38	0,00	1,32	0,19	5,07
Soliera	2,48	0,00	0,00	0,99	0,12	3,60
Distretto n°2	1,74	0,47	0,07	0,43	0,09	2,80
Camposanto	1,80	0,00	0,00	0,00	0,60	2,40
Cavezzo	2,57	0,57	0,00	0,57	0,00	3,71
Concordia sulla Secchia	1,35	0,68	0,00	0,23	0,23	2,48
Finale Emilia	1,12	0,75	0,12	0,25	0,12	2,37
Medolla	0,62	0,00	0,00	0,00	0,00	0,62
Mirandola	2,08	0,48	0,08	0,88	0,08	3,60
San Felice sul Panaro	0,70	0,00	0,00	0,18	0,00	0,88
San Possidonio	4,68	0,52	0,00	0,52	0,00	5,72
San Prospero	2,74	0,91	0,30	0,30	0,00	4,27
Distretto n°3	3,14	0,56	0,02	0,54	0,14	4,39
Modena	3,14	0,56	0,02	0,54	0,14	4,39
Distretto n°4	1,53	0,93	0,00	0,66	0,08	3,20
Fiorano Modenese	1,83	0,43	0,00	0,43	0,00	2,69
Formigine	1,18	1,07	0,00	0,54	0,00	2,79
Frassinoro	1,18	0,00	0,00	0,00	0,00	1,18
Maranello	1,98	0,77	0,00	0,55	0,00	3,29
Montefiorino	0,00	1,01	0,00	0,00	0,00	1,01
Palagano	0,00	0,00	0,00	0,00	0,00	0,00
Prignano sulla Secchia	0,51	0,51	0,00	1,03	0,00	2,05
Sassuolo	1,77	1,21	0,00	0,98	0,23	4,18
Distretto n°5	1,22	0,64	0,05	1,22	0,20	3,33
Fanano	0,71	0,00	0,00	1,41	0,71	2,82
Fiumalbo	1,59	1,59	0,00	0,00	0,00	3,17
Lama Mocogno	0,79	1,58	0,00	1,58	0,79	4,74
Montecreto	4,82	0,00	0,00	0,00	0,00	4,82
Pavullo nel Frignano	1,23	1,01	0,11	1,56	0,22	4,13
Pievepelago	1,80	0,00	0,00	0,90	0,00	2,70
Polinago	0,00	0,00	0,00	0,00	0,00	0,00
Riolunato	0,00	0,00	0,00	0,00	0,00	0,00
Serramazzoni	1,14	0,23	0,00	0,91	0,00	2,29
Sestola	1,69	0,00	0,00	1,69	0,00	3,39
Distretto n°6	1,85	0,79	0,00	0,79	0,17	3,61
Castelnuovo Rangone	0,90	0,13	0,00	0,51	0,26	1,80
Castelvetro di Modena	2,64	1,15	0,00	0,99	0,16	4,95
Guiglia	1,49	1,49	0,00	1,99	0,00	4,97
Marano sul Panaro	2,32	0,39	0,00	0,77	0,77	4,25
Montese	0,64	1,28	0,00	0,00	0,00	1,93
Savignano sul Panaro	1,46	1,46	0,00	1,46	0,00	4,37
Spilamberto	2,81	0,47	0,00	0,47	0,16	3,91
Vignola	2,08	0,92	0,00	0,69	0,15	3,85
Zocca	0,42	0,42	0,00	0,84	0,00	1,69
Distretto n°7	2,27	0,86	0,00	0,57	0,07	3,77
Bastiglia	1,75	0,00	0,00	0,00	0,00	1,75
Bomporto	0,71	0,53	0,00	0,53	0,00	1,77
Castelfranco Emilia	2,50	0,91	0,00	0,68	0,06	4,14
Nonantola	2,76	0,60	0,00	0,48	0,24	4,07
Ravarino	3,57	1,49	0,00	0,00	0,00	5,06
San Cesario sul Panaro	1,50	1,80	0,00	1,20	0,00	4,51
Totale Residenti Provincia	2,31	0,66	0,02	0,63	0,11	3,72

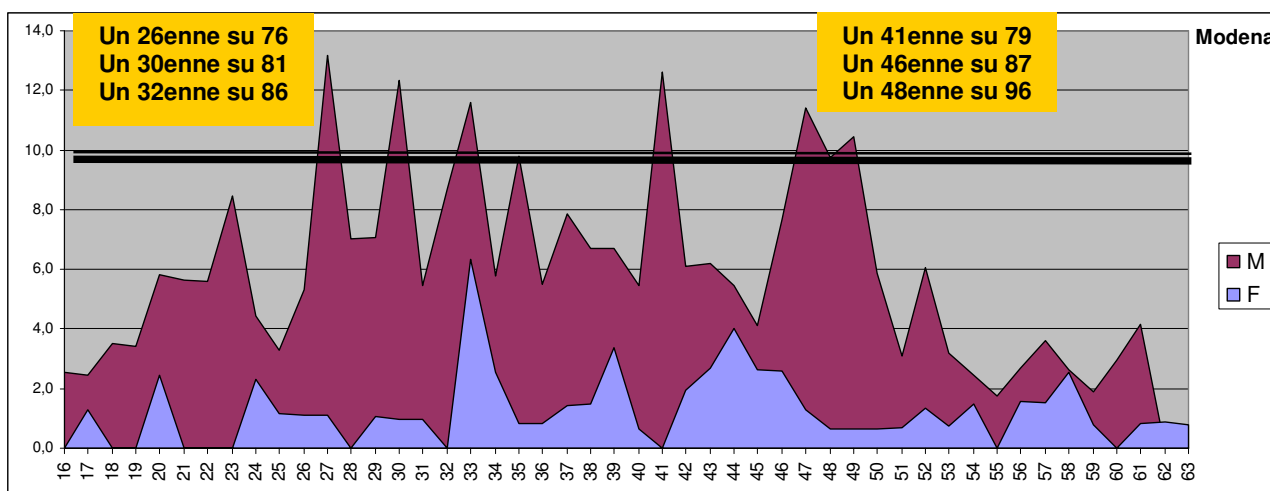
Fonti: Rielaborazione su basedati SistER e Dati popolazione da Osservatorio Demografico Provinciale

Tab. T23a – Distribuzione sesso/classe d'età specifica degli utenti residenti nel Comune di Modena.
[v.a.; Proporzioni sulla popolazione generale (*1000)] (2013)

Utenti SerT MODENA				Popolazione COMUNE				Rapporto /1000			
Età	F	M	T	Età	F	M	T	Età	F	M	T
16	0	2	2	16	758	792	1550	16	-	2,5	1,3
17	1	2	3	17	784	821	1605	17	1,3	2,4	1,9
18	0	3	3	18	746	853	1599	18	-	3,5	1,9
19	0	3	3	19	760	877	1637	19	-	3,4	1,8
20	2	5	7	20	810	856	1666	20	2,5	5,8	4,2
21	0	5	5	21	810	885	1695	21	-	5,6	2,9
22	0	5	5	22	798	897	1695	22	-	5,6	2,9
23	0	8	8	23	883	946	1829	23	-	8,5	4,4
24	2	4	6	24	872	898	1770	24	2,3	4,5	3,4
25	1	3	4	25	877	919	1796	25	1,1	3,3	2,2
26	1	5	6	26	913	938	1851	26	1,1	5,3	3,2
27	1	12	13	27	890	912	1802	27	1,1	13,2	7,2
28	0	7	7	28	961	995	1956	28	-	7,0	3,6
29	1	7	8	29	936	987	1923	29	1,1	7,1	4,2
30	1	13	14	30	1014	1055	2069	30	1,0	12,3	6,8
31	1	6	7	31	1038	1105	2143	31	1,0	5,4	3,3
32	0	9	9	32	1010	1034	2044	32	-	8,7	4,4
33	7	13	20	33	1109	1123	2232	33	6,3	11,6	9,0
34	3	6	9	34	1171	1043	2214	34	2,6	5,8	4,1
35	1	12	13	35	1209	1223	2432	35	0,8	9,8	5,3
36	1	7	8	36	1212	1273	2485	36	0,8	5,5	3,2
37	2	10	12	37	1376	1274	2650	37	1,5	7,8	4,5
38	2	9	11	38	1359	1341	2700	38	1,5	6,7	4,1
39	5	10	15	39	1477	1488	2965	39	3,4	6,7	5,1
40	1	8	9	40	1524	1472	2996	40	0,7	5,4	3,0
41	0	18	18	41	1494	1426	2920	41	-	12,6	6,2
42	3	9	12	42	1532	1481	3013	42	2,0	6,1	4,0
43	4	9	13	43	1498	1454	2952	43	2,7	6,2	4,4
44	6	8	14	44	1492	1466	2958	44	4,0	5,5	4,7
45	4	6	10	45	1508	1463	2971	45	2,7	4,1	3,4
46	4	11	15	46	1537	1431	2968	46	2,6	7,7	5,1
47	2	17	19	47	1539	1487	3026	47	1,3	11,4	6,3
48	1	14	15	48	1558	1437	2995	48	0,6	9,7	5,0
49	1	16	17	49	1516	1532	3048	49	0,7	10,4	5,6
50	1	8	9	50	1494	1359	2853	50	0,7	5,9	3,2
51	1	4	5	51	1460	1289	2749	51	0,7	3,1	1,8
52	2	8	10	52	1490	1323	2813	52	1,3	6,0	3,6
53	1	4	5	53	1383	1259	2642	53	0,7	3,2	1,9
54	2	3	5	54	1333	1228	2561	54	1,5	2,4	2,0
55	0	2	2	55	1254	1139	2393	55	-	1,8	0,8
56	2	3	5	56	1270	1127	2397	56	1,6	2,7	2,1
57	2	4	6	57	1307	1111	2418	57	1,5	3,6	2,5
58	3	3	6	58	1178	1137	2315	58	2,5	2,6	2,6
59	1	2	3	59	1282	1050	2332	59	0,8	1,9	1,3
60	0	3	3	60	1183	1007	2190	60	-	3,0	1,4
61	1	4	5	61	1176	960	2136	61	0,9	4,2	2,3
62	1	0	1	62	1114	917	2031	62	0,9	-	0,5
63	1	0	1	63	1252	938	2190	63	0,8	-	0,5
65	0	1	1	65	1254	1137	2391	65	-	0,9	0,4
66	0	1	1	66	1241	1127	2368	66	-	0,9	0,4
67	1	0	1	67	1267	1153	2420	67	0,8	-	0,4
74	0	1	1	74	1121	872	1993	74	-	1,1	0,5
TOTALE	77	333	410	TOTALE	62030	59317	121347	TOTALE	1,2	5,6	3,4

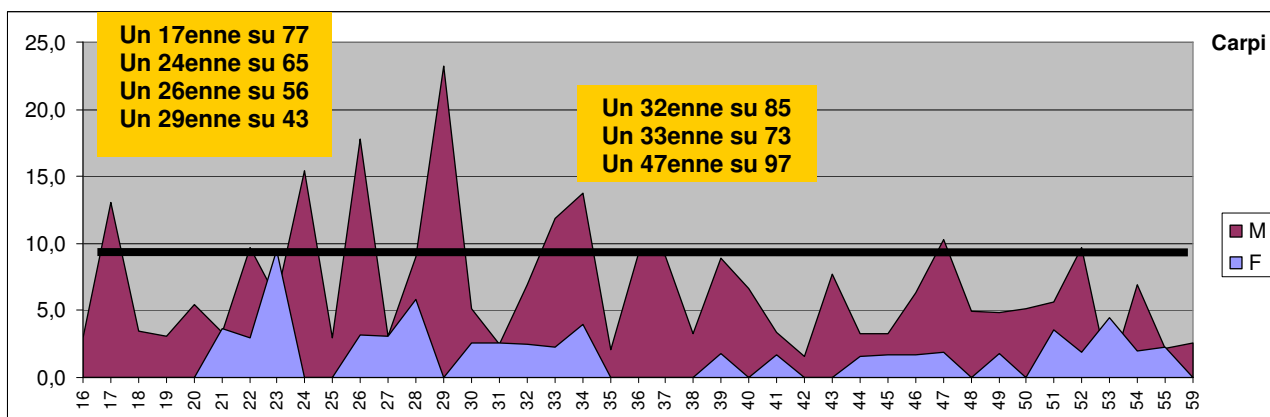
Fonte: Rielaborazione su baselati SistER

Grafico T3a – Distribuzione grafica per classe d'età specifica degli utenti residenti nel Comune di Modena. Proporzione sulla popolazione generale (*1000) (2013)



Fonte: Rielaborazione su basedati SistER (v. Tab. T23a)

Grafico T3b – Distribuzione grafica per classe d'età specifica degli utenti residenti nel Comune di Carpi. Proporzione sulla popolazione generale (*1000) (2013)



Fonte: Rielaborazione su basedati SistER (v. Tab. T23b)

Tab. T23b – Distribuzione sesso/classe d'età specifica degli utenti residenti nel Comune di Carpi.
[v.a.; Proporzione sulla popolazione generale (*1000)] (2013)

Utenti SerT CARPI				Popolazione COMUNE				Rapporto /1000			
Età	F	M	T	Età	F	M	T	Età	F	M	T
16	0	1	1	16	291	342	633	16	-	2,9	1,6
17	0	4	4	17	274	307	581	17	-	13,0	6,9
18	0	1	1	18	334	293	627	18	-	3,4	1,6
19	0	1	1	19	268	325	593	19	-	3,1	1,7
20	0	2	2	20	288	367	655	20	-	5,4	3,1
21	1	1	2	21	276	301	577	21	3,6	3,3	3,5
22	1	3	4	22	340	310	650	22	2,9	9,7	6,2
23	3	2	5	23	315	340	655	23	9,5	5,9	7,6
24	0	5	5	24	309	325	634	24	-	15,4	7,9
25	0	1	1	25	307	332	639	25	-	3,0	1,6
26	1	5	6	26	318	281	599	26	3,1	17,8	10,0
27	1	1	2	27	329	323	652	27	3,0	3,1	3,1
28	2	3	5	28	342	334	676	28	5,8	9,0	7,4
29	0	9	9	29	390	388	778	29	-	23,2	11,6
30	1	2	3	30	388	391	779	30	2,6	5,1	3,9
31	1	1	2	31	394	413	807	31	2,5	2,4	2,5
32	1	3	4	32	402	436	838	32	2,5	6,9	4,8
33	1	5	6	33	437	423	860	33	2,3	11,8	7,0
34	2	6	8	34	502	436	938	34	4,0	13,8	8,5
35	0	1	1	35	471	477	948	35	-	2,1	1,1
36	0	5	5	36	505	537	1042	36	-	9,3	4,8
37	0	5	5	37	555	552	1107	37	-	9,1	4,5
38	0	2	2	38	586	615	1201	38	-	3,3	1,7
39	1	6	7	39	571	673	1244	39	1,8	8,9	5,6
40	0	4	4	40	630	601	1231	40	0,0	6,7	3,2
41	1	2	3	41	606	600	1206	41	1,7	3,3	2,5
42	0	1	1	42	664	614	1278	42	-	1,6	0,8
43	0	5	5	43	532	646	1178	43	-	7,7	4,2
44	1	2	3	44	641	609	1250	44	1,6	3,3	2,4
45	1	2	3	45	599	619	1218	45	1,7	3,2	2,5
46	1	4	5	46	580	637	1217	46	1,7	6,3	4,1
47	1	6	7	47	528	582	1110	47	1,9	10,3	6,3
48	0	3	3	48	554	603	1157	48	-	5,0	2,6
49	1	3	4	49	577	618	1195	49	1,7	4,9	3,3
50	0	3	3	50	588	589	1177	50	-	5,1	2,5
51	2	3	5	51	566	528	1094	51	3,5	5,7	4,6
52	1	5	6	52	536	517	1053	52	1,9	9,7	5,7
53	2	0	2	53	454	494	948	53	4,4	-	2,1
54	1	3	4	54	510	433	943	54	2,0	6,9	4,2
55	1	1	2	55	449	467	916	55	2,2	2,1	2,2
59	0	1	1	59	450	388	838	59	-	2,6	1,2
TOTALE	29	123	152	TOTALE	18656	19066	37722	TOTALE	1,6	6,5	4,0

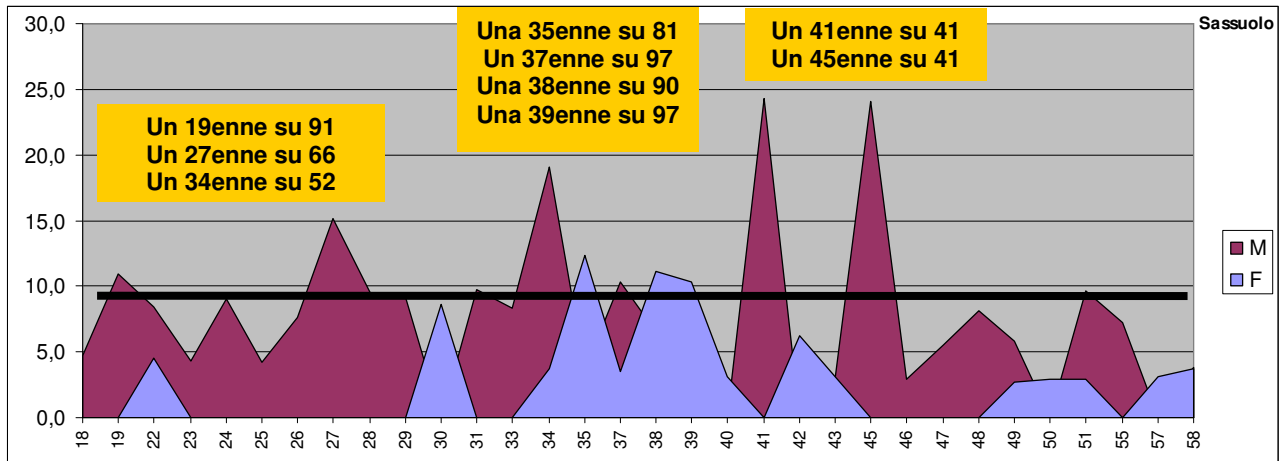
Fonte: Rielaborazione su basedati SistER

Tab. T23c – Distribuzione sesso/classe d'età specifica degli utenti residenti nel Comune di Sassuolo.
[v.a.; Proporzione sulla popolazione generale (*1000)] (2013)

Utenti SerT SASSUOLO				Popolazione COMUNE				Rapporto /1000			
Età	F	M	T	Età	F	M	T	Età	F	M	T
18	0	1	1	18	229	210	439	18	-	4,8	2,3
19	0	2	2	19	208	183	391	19	-	10,9	5,1
22	1	2	3	22	223	238	461	22	4,5	8,4	6,5
23	0	1	1	23	233	232	465	23	-	4,3	2,2
24	0	2	2	24	234	221	455	24	-	9,0	4,4
25	0	1	1	25	189	239	428	25	-	4,2	2,3
26	0	2	2	26	220	263	483	26	-	7,6	4,1
27	0	3	3	27	214	198	412	27	-	15,2	7,3
28	0	2	2	28	196	210	406	28	-	9,5	4,9
29	0	2	2	29	227	219	446	29	-	9,1	4,5
30	2	0	2	30	233	215	448	30	8,6	-	4,5
31	0	2	2	31	203	206	409	31	-	9,7	4,9
33	0	2	2	33	220	239	459	33	-	8,4	4,4
34	1	5	6	34	266	262	528	34	3,8	19,1	11,4
35	3	1	4	35	243	278	521	35	12,3	3,6	7,7
37	1	3	4	37	281	291	572	37	3,6	10,3	7,0
38	3	2	5	38	269	309	578	38	11,2	6,5	8,7
39	3	3	6	39	291	322	613	39	10,3	9,3	9,8
40	1	0	1	40	325	307	632	40	3,1	-	1,6
41	0	8	8	41	332	330	662	41	-	24,2	12,1
42	2	0	2	42	320	310	630	42	6,3	-	3,2
43	1	1	2	43	322	327	649	43	3,1	3,1	3,1
45	0	8	8	45	327	332	659	45	-	24,1	12,1
46	0	1	1	46	314	347	661	46	-	2,9	1,5
47	0	2	2	47	357	362	719	47	-	5,5	2,8
48	0	3	3	48	363	370	733	48	-	8,1	4,1
49	1	2	3	49	371	341	712	49	2,7	5,9	4,2
50	1	0	1	50	338	362	700	50	3,0	-	1,4
51	1	3	4	51	345	312	657	51	2,9	9,6	6,1
55	0	2	2	55	272	276	548	55	-	7,2	3,6
57	1	0	1	57	318	268	586	57	3,1	-	1,7
58	1	1	2	58	269	260	529	58	3,7	3,8	3,8
TOTALE	23	67	90	TOTALE	8752	8839	17591	TOTALE	2,6	7,6	5,1

Fonte: Rielaborazione su basedati SistER

Grafico T3c – Distribuzione grafica per classe d'età specifica degli utenti residenti nel Comune di Sassuolo. Proporzione sulla popolazione generale (*1000) (2013)



Fonte: Rielaborazione su basedati SistER (v. Tab. T23c)

Tab. T23d – Decessi per causa e per anno dei tossicodipendenti già in terapia c/o i SerT modenesi (v.a.) (1981-2012)

ANNI	CAUSE DI MORTE SPECIFICHE (classificazione internazionale mortalità)																		
	I - Malattie Infettive e Parassitarie	I - EPATITE VIRALE	II - Tumori	III - Malattie Endocrine e Immunitarie	III - AIDS	V - OVERDOSE	V - Sindrome da dipendenza da farmaci	VI - Malattie Sistema Nervoso ecc	VII - Malattie del Sistema Circolatorio	VIII - Malattie dell'Apparato Respiratorio	IX - Malattie dell'Apparato Digerente	IX - CIRROSI	X - M.I. genito-urinario / XI - C Parto / XIV - Malformazioni congenite	XVI - Causa Sconosciuta	XVII - TRAUMATISMI	XVII - AVVELENAMENTI	XVII - SUICIDI	XVII - OMICIDI	Totale
1981		1				1													2
1982						5	1							1	1				8
1983	2					4									5			1	12
1984		2				3				1				1	5		1		13
1985						2			2						5		1		10
1986			1			3				1				1	2				8
1987					2	4			1	1	1	1			2			1	13
1988					6	6									3				15
1989			1		4	11		1				2		1	4			1	25
1990					10	18									5		1	1	35
1991	1				11	12				1		4		2	1	1	2		35
1992		1			5	13								3	1		4		27
1993	1	1			33	20						3		1	3		1		63
1994			2		40	14			1					2	3			1	63
1995					40	15			1			2		3	3	1		1	66
1996					37	20			1			2		2	5		2		69
1997					14	13	1					4		4	5	1	2		44
1998			4		11	17			2			5	1	1	3		2		46
1999		1	1		6	16			2			3		2	6		2		39
2000			2		10	11	1		1			4		3	3				35
2001		2	1		6	14			2			2		2	4		2		35
2002		3	3		7	6			2					1	4	2	1		29
2003			4		6	7			2	1	2	2		3	3	1	2		33
2004		1	2		5	3			2	2	1	3		2	3		2		26
2005		1			2	4			4			2	1	2	5	1		1	23
2006			4		3	5				4		2		6	1				24
2007	2	1	3	1	7	4	3		7	2		4		3			1		38
2008			7		2	8			5		1	7	1	2	3		3		39
2009		2	7		4	2			1	2		4		4	2	1	3		31
2010		1	6		4	3			4	2		2		6	2	1	1		31
2011		2	9		5	4			2	1		5		2	6		1		37
2012		2	6		5				4			4	1	4		1	6	1	34
Totale	6	19	57	1	285	268	6	1	46	18	5	67	4	64	98	10	40	8	1003