

III. - I TOSSICODIPENDENTI IN CARICO NEL 2015

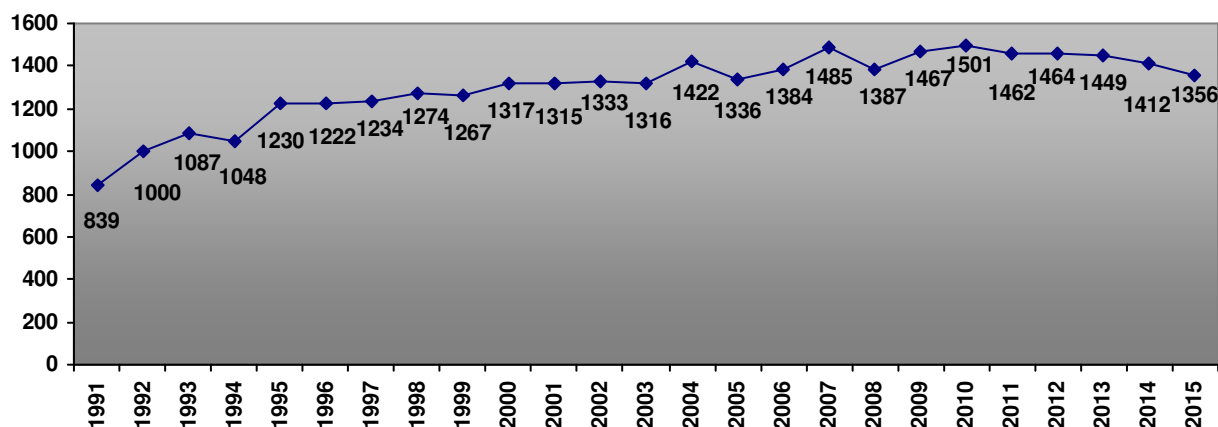
Tab. T1 – Evoluzione quantitativa dei tossicodipendenti in carico ai SerT (v.a.; n.ri indici) (1991-2014)

A N N I	Casi in trattamento (valori assoluti)								A N N I	Variazioni in numeri indici: 1991-2003 (1991 = 100) dal 2004 (2004 = 100)							
	Carpi	Mirandola	Modena	Sassuolo	Pavullo	Vignola	Castelfranco Emilia	Totale		Carpi	Mirandola	Modena	Sassuolo	Pavullo	Vignola	Castelfranco Emilia	Totale
1991	95	81	375	168	39	81	-	839	1991	100	100	100	100	100	100	-	100
1992	100	90	491	186	39	94	-	1000	1992	105	111	131	111	100	116	-	119
1993	127	109	537	192	30	92	-	1087	1993	134	135	143	114	77	114	-	130
1994	117	129	472	191	39	100	-	1048	1994	123	159	126	114	100	123	-	125
1995	155	129	546	236	37	127	-	1230	1995	163	159	146	140	95	157	-	147
1996	175	144	524	207	39	133	-	1222	1996	184	178	140	123	100	164	-	146
1997	190	139	520	212	44	129	-	1234	1997	200	172	139	126	113	159	-	147
1998	190	122	537	227	58	140	-	1274	1998	200	151	143	135	149	173	-	152
1999	168	113	546	237	61	142	-	1267	1999	177	140	146	141	156	175	-	151
2000	171	128	557	240	58	163	-	1317	2000	180	158	149	143	149	201	-	157
2001	154	129	583	251	52	146	-	1315	2001	162	159	155	149	133	180	-	157
2002	165	109	602	244	53	160	-	1333	2002	174	135	161	145	136	198	-	159
2003	175	126	589	239	45	142	-	1316	2003	184	155	157	142	115	175	-	157
2004	186	132	571	245	41	151	96	1422	2004	100	100	100	100	100	100	100	100
2005	199	128	441	254	39	140	135	1336	2005	107	97	77	104	95	93	141	94
2006	190	133	453	277	44	127	160	1384	2006	102	101	79	113	107	84	167	97
2007	206	127	507	273	50	139	183	1485	2007	111	96	89	111	122	92	191	104
2008	215	114	450	233	46	143	186	1387	2008	116	86	79	95	112	95	194	98
2009	229	127	433	273	50	163	192	1467	2009	123	96	76	111	122	108	200	103
2010	232	148	430	259	52	171	209	1501	2010	125	112	75	106	127	113	218	106
2011	231	125	425	235	61	158	227	1462	2011	124	95	74	96	149	105	236	103
2012	221	132	427	229	68	166	221	1464	2012	119	100	75	93	166	110	230	103
2013	231	136	436	221	72	170	183	1449	2013	124	103	76	90	176	113	191	102
2014	219	139	424	220	59	177	174	1412	2014	118	105	74	90	144	117	181	99
2015	203	133	440	195	52	172	161	1356	2015	109	101	77	80	127	114	168	95

Fonte: statistiche ministeriali annuali

NB: a causa della nascita nel 2004 del nuovo Distretto di Castelfranco Emilia (basato su 6 Comuni fino a tutto il 2003 appartenenti al Distretto di Modena) Il calcolo dei Numeri Indici viene ripartito in due sottoperiodi (1991-2003 e dal 2004 in poi)

Grafico T1 - Andamento degli utenti in carico ai SerT (v.a.) (1991-2015)



Fonte: statistiche ministeriali annuali (v. Tab. T1)

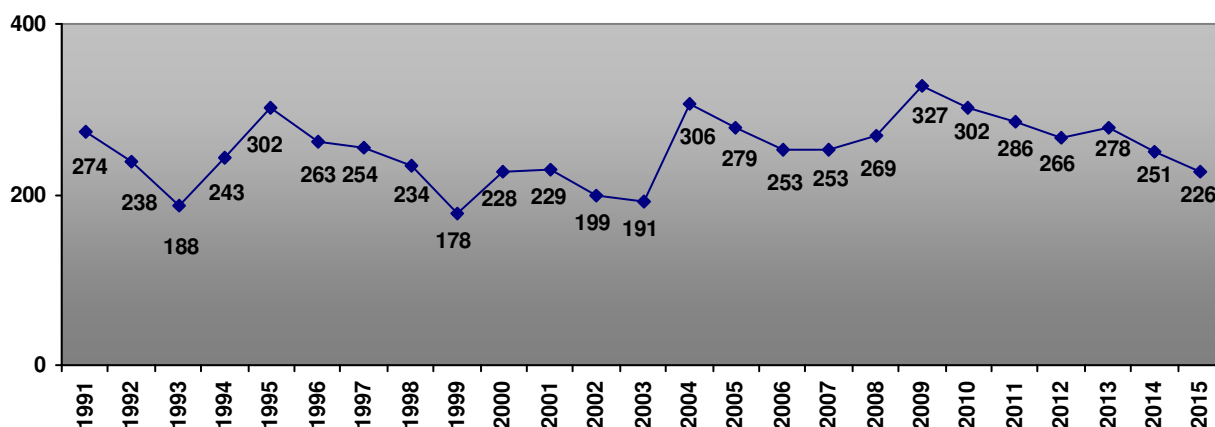
Tab. T2 – Evoluzione dei nuovi casi di tossicodipendenza in carico ai SerT (v.a.; n.ri indici) (1991-2015)

ANNI	Nuovi Casi in trattamento (valori assoluti)								ANNI	Variazioni in numeri indici: 1991-2003 (1991 = 100) dal 2004 (2004 = 100)							
	Carpi	Mirandola	Modena	Sassuolo	Pavullo	Vignola	Castelfranco Emilia	Totali		Carpi	Mirandola	Modena	Sassuolo	Pavullo	Vignola	Castelfranco Emilia	Totali
1991	38	7	140	59	9	21	-	274	1991	100	100	100	100	100	100	-	100
1992	24	26	113	46	13	16	-	238	1992	63	371	81	78	144	76	-	87
1993	28	19	91	29	8	13	-	188	1993	74	271	65	49	89	62	-	69
1994	29	21	102	52	12	27	-	243	1994	76	300	73	88	133	129	-	89
1995	34	69	76	84	9	30	-	302	1995	89	986	54	142	100	143	-	110
1996	37	39	95	55	12	25	-	263	1996	97	557	68	93	133	119	-	96
1997	31	39	92	50	17	25	-	254	1997	82	557	66	85	189	119	-	93
1998	31	25	79	54	18	27	-	234	1998	82	357	56	92	200	129	-	85
1999	20	18	60	44	13	23	-	178	1999	53	257	43	75	144	110	-	65
2000	24	35	79	45	10	35	-	228	2000	63	500	56	76	111	167	-	83
2001	19	31	89	56	11	23	-	229	2001	50	443	64	95	122	110	-	84
2002	35	14	69	42	11	28	-	199	2002	92	200	49	71	122	133	-	73
2003	37	24	55	42	9	24	-	191	2003	97	343	39	71	100	114	-	70
2004	41	25	47	57	10	30	96	306	2004	100	100	100	100	100	100	100	100
2005	48	29	59	59	12	25	47	279	2005	117	116	126	104	120	83	49	91
2006	36	25	53	58	7	25	49	253	2006	88	100	113	102	70	83	51	83
2007	38	22	80	37	8	14	54	253	2007	93	88	170	65	80	47	56	83
2008	42	13	60	52	18	35	49	269	2008	102	52	128	91	180	117	51	88
2009	39	25	60	80	19	48	56	327	2009	95	100	128	140	190	160	58	107
2010	45	32	63	52	17	43	50	302	2010	110	128	134	91	170	143	52	99
2011	44	25	57	32	15	38	75	286	2011	107	100	121	56	150	127	78	93
2012	29	22	57	55	22	38	43	266	2012	71	88	121	96	220	127	45	87
2013	35	26	63	46	32	45	31	278	2013	85	104	134	81	320	150	32	91
2014	30	34	49	42	15	40	41	251	2014	73	136	104	74	150	133	43	82
2015	36	23	69	39	6	32	21	226	2015	88	92	147	68	60	107	22	74

Fonte: statistiche ministeriali annuali

NB: a causa della nascita nel 2004 del nuovo Distretto di Castelfranco Emilia (basato su 6 Comuni fino a tutto il 2003 appartenenti al Distretto di Modena) Il calcolo dei Numeri Indici viene ripartito in due sottoperiodi (1991-2003 e dal 2004 in poi)

Grafico T2 - Andamento dei nuovi utenti in carico ai SerT (v.a.) (1991-2015)



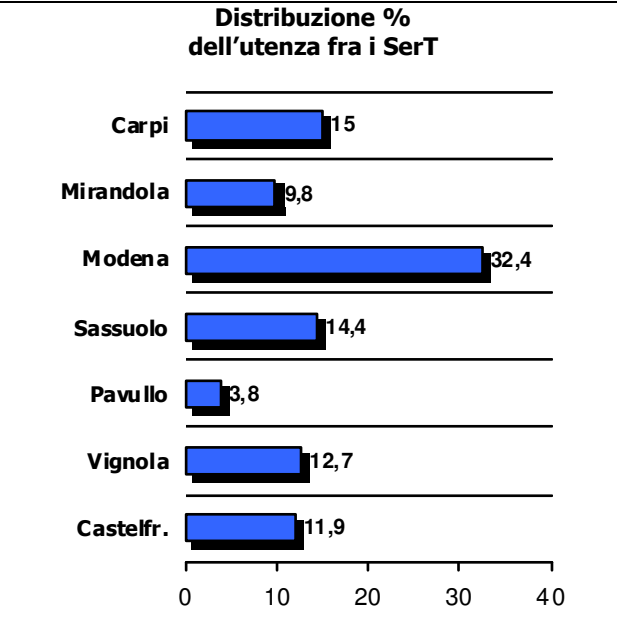
Fonte: statistiche ministeriali annuali (v. Tab. T2)

Tab. T3 – Casi segnalati ed inviati dalle Prefetture (v.a.; %) (2015)

	Carpi	Mirandola	Modena	Sassuolo	Pavullo	Vignola	Castelfranco	Totale
N° Segnalati art.121	17 23,6%	6 8,3%	33 45,8%	8 11,1%	1 1,4%	2 2,8%	5 6,9%	72 100%
N° Inviati art.75	2 8%	6 24%	10 40%	5 20%	-	-	2 8%	25 100%
Totale	19 19,6%	12 12,4%	43 44,3%	13 13,4%	1 1%	2 2,1%	7 7,2%	97 100%

Fonte: statistiche ministeriali annuali

Tab. T5 - Distribuzione utenti per sesso e per singolo SerT (v.a; %) (2015)

SerT	Femmine	Maschi	TOTALE	Distribuzione % dell'utenza fra i SerT 
Carpi	45 22,5%	155 77,5%	200 100%	
Mirandola	21 15,8%	112 84,2%	133 100%	
Modena	85 19,5%	352 80,5%	437 100%	
Sassuolo	26 13,3%	169 86,7%	195 100%	
Pavullo	8 15,7%	43 84,3%	51 100%	
Vignola	30 17,5%	141 82,5%	171 100%	
Castelfranco E.	28 17,6%	131 82,4%	159 100%	
TOTALE	243 18,1%	1.103 81,9%	1.346 100%	

Fonte: Rielaborazione su basedati SistER

Tab T6 – Evoluzione quantitativa utenti tossicodipendenti residenti e non in provincia di Modena (v.a.; %) (1998-2015)

Residenzialità	Residenti		Non Residenti		Totale	
	Num.	%	Num.	%	Num.	%
1998	1190	94,6%	68	5,4%	1258	100%
1999	1213	95,6%	56	4,4%	1269	100%
2000	1238	95,2%	62	4,8%	1300	100%
2001	1252	96,1%	51	3,9%	1303	100%
2002	1236	94,1%	78	5,9%	1314	100%
2003	1171	90,2%	127	9,8%	1298	100%
2004	1251	93,7%	84	6,3%	1335	100%
2005	1238	94,2%	76	5,8%	1314	100%
2006	1276	92,9%	97	7,1%	1373	100%
2007	1374	93,6%	94	6,4%	1468	100%
2008	1276	93,3%	92	6,7%	1368	100%
2009	1358	93,9%	88	6,1%	1446	100%
2010	1411	94,4%	83	5,6%	1494	100%
2011	1341	92,8%	104	7,2%	1445	100%
2012	1355	93,9%	88	6,1%	1443	100%
2013	1351	94,3%	82	5,7%	1433	100%
2014	1329	95,1%	68	4,9%	1397	100%
2015	1265	94%	81	6%	1346	100%

Fonte: Rielaborazione su basedati GIAS e Sister

Tab. T7 - Distribuzione utenti per residenza e per singolo SerT (v.a.; %) (2015)

SerT	Residenti	Non residenti	Totale	Peso percentuale della Residenzialità fra i SerT
Carpi	191 95,5%	9 4,5%	200 100%	
Mirandola	124 93,2%	9 6,8%	133 100%	Mirandola 93,2 6,8
Modena	400 91,5%	37 8,5%	437 100%	Modena 91,5 8,5
Sassuolo	189 96,9%	6 3,1%	195 100%	Sassuolo 96,9 3,1
Pavullo	49 96,1%	2 3,9%	51 100%	Pavullo 96,1 3,9
Vignola	162 94,7%	9 5,3%	171 100%	Vignola 94,7 5,3
Castelfranco	150 94,3%	9 5,7%	159 100%	Castelfr. 94,3 5,7
Totale	1.265 94%	81 6%	1.346 100%	0% 50% 100%

Fonte: Rielaborazione su basedati Sister

Tab T8 - Età media dei tossicodipendenti per sesso e SerT di presa in carico (valori medi; d.s.) (2015)

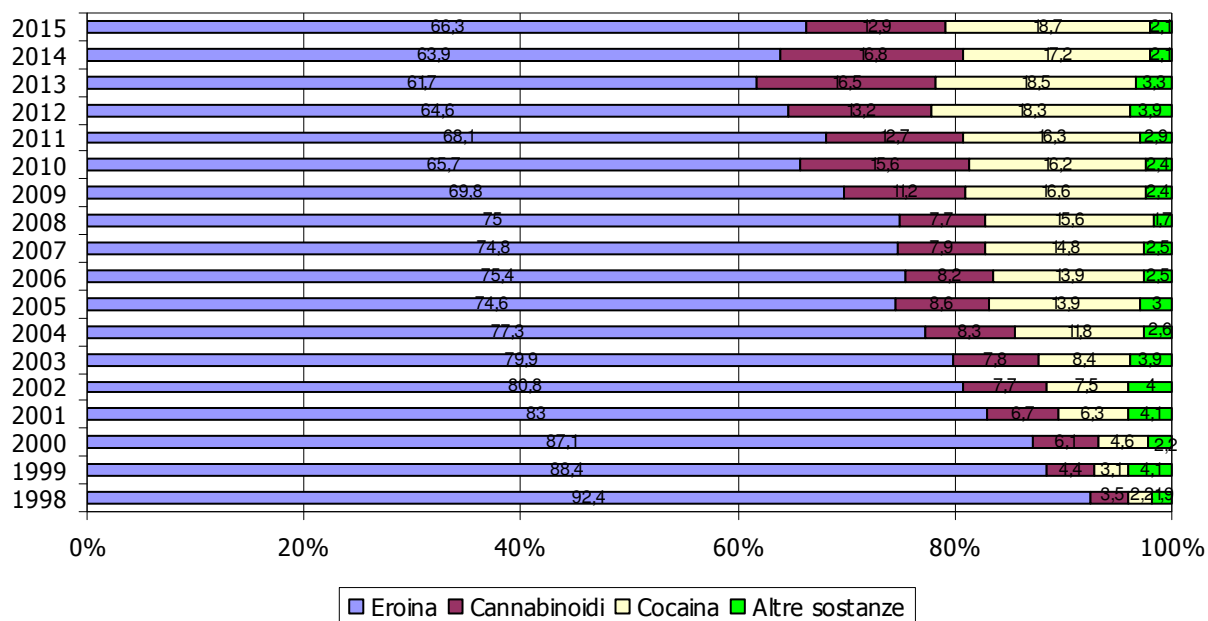
Sesso		Carpi	Mirandola	Modena	Sassuolo	Pavullo	Vignola	Castelfranco	Provincia
Femmine	Età media	36,3	33,8	42,6	38,7	38	32,8	36,8	38,3
	Dev. Std	11,5	10,9	11,3	10,3	14,3	10,7	11,3	11,7
Maschi	Età media	37,7	37,7	40,8	37,3	39,3	39,9	38,3	39
	Dev. Std	10,1	10,1	10,8	10,4	11,9	10,2	10,1	10,5
Totale	Età media	37,4	37,1	41,2	37,5	39,1	38,7	38	38,9
	Dev. Std	10,4	10,3	10,9	10,4	12,1	10,6	10,3	10,7

Tab. T9 - Sostanza di abuso primario ed età media, con calcolo della deviazione standard (v.a.; %) (2015)

Sostanza primaria d'abuso	v.a.	%	Età media	Dev. Std
Eroina	893	66,3	41,8	10,3
Cannabinoidi	173	12,9	29,5	10,3
Cocaina	252	18,7	37	8,9
Ecstasy	3	0,2	39,7	0,6
Benzodiazepine	13	1,0	47,2	10
Altre Sostanze	9	0,7	40,4	7,4
Nessuna Sostanza	3	0,2	48	5,6
Totale	1.346	100	38,9	10,7

Fonte: Rielaborazione su basedati SistER

Grafico T3 – Distribuzione dei tossicodipendenti in carico ai SerT per sostanza d'abuso primaria (%) (1998-2015)



Fonte: Rielaborazione su basedati SistER (v. Tab. T9)

Tab. T9bis - Sostanza di abuso primario a seconda di gruppo d'età e genere nell'utenza tossicomane (v.a.; %) (2015)

		Eroina	Cannabinoidi	Cocaina	Ecstasy	Altre sostanze	Nessuna sostanza	Totale
Femmine	15-19	7 3,9	4 23,5%	1 2,7%	-	-	-	12 4,9%
	20-24	19 10,7%	5 29,4%	2 5,4%	-	-	-	26 10,7%
	25-29	13 7,3%	4 23,5%	7 18,9%	-	-	-	24 9,9%
	30-34	20 11,2%	-	6 16,2%	-	-	-	26 10,7%
	35-39	32 18%	2 11,8%	9 24,3%	-	1 10%	-	44 18,1%
	40-44	27 15,2%	2 11,8%	3 8,1%	-	2 20%	1 100%	35 14,4%
	45-49	25 14%	-	5 13,5%	-	3 30%	-	33 13,6%
	50-54	15 8,4%	-	1 2,7%	-	2 20%	-	18 7,4%
	55-59	14 7,9%	-	3 8,1%	-	2 20%	-	19 7,8%
	60 e oltre	6 3,3%	-	-	-	-	-	6 2,4%
Totale	178 100%	17 100%	37 100%	-	10 100%	1 100%	243 100%	
Maschi	15-19	2 0,3%	23 14,7%	4 1,9%	-	-	-	29 2,6%
	20-24	29 4,1%	41 26,3%	13 6%	-	1 8,3%	-	84 7,6%
	25-29	65 9,1%	24 15,4%	25 11,6%	-	1 8,3%	-	115 10,4%
	30-34	96 13,4%	15 9,6%	40 18,6%	-	1 8,3%	-	152 13,8%
	35-39	99 13,8%	21 13,5%	52 24,2%	1 33,3%	2 16,7%	-	175 15,9%
	40-44	122 17,1%	14 9%	38 17,7%	2 66,7%	2 16,7%	-	178 16,1%
	45-49	142 19,9%	11 7,1%	20 9,3%	-	3 25%	1 50%	177 16%
	50-54	107 15%	4 2,6%	18 8,4%	-	1 8,3%	1 50%	131 11,9%
	55-59	30 4,2%	2 1,3%	5 2,3%	-	1 8,3%	-	38 3,4%
	60 e oltre	23 3,2%	1 0,6%	-	-	-	-	24 2,2%
Totale	715 100%	156 100%	215 100%	3 100%	12 100%	2 100%	1.103 100%	

Fonte: Rielaborazione su basati SistER

Tab. T10 – Evoluzione età media dell'utenza tossicomane per anno e Distretto di residenza (v. medi; d.s.) (1998-2015)

		Carpi	Mirandola	Modena	Sassuolo	Pavullo	Vignola	Castelfranco	Fuori prov.	Totale
1998	Età media	31,5	30	32,6	31,7	30,8	30	31,2	30,1	31,5
	Dev. Std	6,4	5,9	6,8	6,1	6	5,5	6,5	6,2	6,4
1999	Età media	31,6	29,8	32,9	31,8	30	30,5	31,3	30,2	31,7
	Dev. Std	6,6	6,4	7,1	6,5	6,6	5,5	6,3	4,9	6,6
2000	Età media	32,6	29,7	33,5	31,4	30,7	30,8	31,9	31,2	32
	Dev. Std	6,8	6,03	7,3	6,3	7,3	5,6	7,3	4,3	6,8
2001	Età media	34,1	30,9	34,2	31	30,4	32	32,5	30,9	32,7
	Dev. Std	6,8	6,3	7,5	6,8	7,3	6,2	7,3	4,9	7,1
2002	Età media	33,8	32	35,1	31,9	31,5	32,4	32,8	31,2	33,4
	Dev. Std	7,5	6,3	7,7	6,9	8,5	6,2	7,8	5,7	7,4
2003	Età media	33,5	32,5	35,8	32,4	32,6	33,4	33,3	33,3	33,9
	Dev. Std	7,6	7,1	7,9	7,1	7,6	6,9	6,6	7	7,5
2004	Età media	32,7	32,7	36,3	32,8	33,4	33,7	32,9	32,9	34,1
	Dev. Std	8,3	7,4	8,1	7,4	8	7,3	7,5	7,7	7,9
2005	Età media	32,5	33,5	36,7	32,7	35	33,9	34,2	32,6	34,3
	Dev. Std	9,4	7,2	8,6	7,7	8,1	7,1	7,5	7,5	8,3
2006	Età media	33,1	34,7	36,9	32,2	35,3	35,3	34,7	32,9	34,7
	Dev. Std	9,8	8,5	9,0	7,9	7,5	7,3	8,0	7,2	8,7
2007	Età media	32,9	35,7	37	33,7	36,1	36,5	34,9	33,1	35,2
	Dev. Std	9,6	7,6	9,4	8,1	7,9	7,0	7,7	6,4	8,6
2008	Età media	33,2	36,7	37,5	34,7	35,8	35,9	35,7	33,6	35,7
	Dev. Std	9,4	7,4	9,3	8,4	8,8	8	8,5	6,3	8,8
2009	Età media	34,1	35,8	37,8	33,7	35,9	36,1	35,6	34,7	35,7
	Dev. Std	9,4	8,7	9,4	8,7	9,9	9,4	8,6	6,9	9,2
2010	Età media	34,6	35,5	37,9	33,9	34,8	36,2	36,6	35,6	35,9
	Dev. Std	9,7	9,1	9,8	8,7	11,2	9,9	9,1	8,3	9,5
2011	Età media	34,8	37,1	38,7	35,3	37,8	37,7	37,6	37,5	37,1
	Dev. Std	9,9	9,2	10,1	9,6	11,3	10,4	9,1	9	9,9
2012	Età media	35,8	37,5	39,4	36,3	36,4	37,7	37,1	38,3	37,6
	Dev. Std	9,9	9,2	10,6	9,9	12,2	10,1	9,7	9	10,2
2013	Età media	36,2	37	39,7	36	33,1	38	36,1	39,5	37,5
	Dev. Std	10,6	9,7	11	10,2	12,9	10,4	11,2	9	10,8
2014	Età media	37,6	36,5	40,7	37	37	38,1	36,5	39,5	38,3
	Dev. Std	10,5	9,8	11	10	13,2	10,8	10,6	10	10,8
2015	Età media	37,7	37,4	41,4	37,3	40	38,9	37,4	37,3	38,9
	Dev. Std	10,5	10,2	11	10,4	12,4	10,5	10,4	9,7	10,7

Fonte: Rielaborazione su basedati SistER

Tab. T11 – Distribuzione sesso/classe d'età specifica degli utenti residenti nel Distretto 1: **CARPI** - Proporzione sulla pop. generale (*1000) (2015)

UTENTI SERT CARPI	M	F	T	POP. DISTRETTO	M	F	T	RAPPORTO/ 1000	M	F	T
15-19	5	2	7	15-19	2.527	2.296	4.823	15-19	2,0	0,9	1,5
20-24	8	8	16	20-24	2.488	2.306	4.794	20-24	3,2	3,5	3,3
25-29	22	5	27	25-29	2.561	2.468	5.029	25-29	8,6	2,0	5,4
30-34	29	4	33	30-34	2.898	2.957	5.855	30-34	10,0	1,4	5,6
35-39	29	7	36	35-39	3.646	3.648	7.294	35-39	8,0	1,9	4,9
40-44	19	7	26	40-44	4.603	4.526	9.129	40-44	4,1	1,5	2,8
45-49	20	6	26	45-49	4.513	4.331	8.844	45-49	4,4	1,4	2,9
50-54	17	3	20	50-54	4.120	4.220	8.340	50-54	4,1	0,7	2,4
55-59	3	3	6	55-59	3.357	3.557	6.914	55-59	0,9	0,8	0,9
60-64	3	0	3	60-64	2.855	0	2.855	60-64	1,1	-	1,1
65-69	0	0	0	65-69	0	0	0	65-69	-	-	-
TOTALE	155	45	200	TOTALE	33.568	30.309	63.877	TOTALE	4,6	1,5	3,1

Tab. T12 – Distribuzione sesso/classe d'età specifica degli utenti residenti nel Distretto 2: **MIRANDOLA** - Proporzione sulla pop. generale (*1000) (2015)

UTENTI SERT MIRANDOLA	M	F	T	POP. DISTRETTO	M	F	T	RAPPORTO/ 1000	M	F	T
15-19	3	0	3	15-19	1.995	0	1.995	15-19	1,5	-	1,5
20-24	12	6	18	20-24	2.014	1.819	3.833	20-24	6,0	3,3	4,7
25-29	14	3	17	25-29	2.039	2.008	4.047	25-29	6,9	1,5	4,2
30-34	12	4	16	30-34	2.302	2.414	4.716	30-34	5,2	1,7	3,4
35-39	21	2	23	35-39	2.959	2.926	5.885	35-39	7,1	0,7	3,9
40-44	15	0	15	40-44	3.620	0	3.620	40-44	4,1	-	4,1
45-49	17	4	21	45-49	3.543	3.431	6.974	45-49	4,8	1,2	3,0
50-54	17	2	19	50-54	3.287	3.248	6.535	50-54	5,2	0,6	2,9
55-59	1	0	1	55-59	2.875	0	2.875	55-59	0,3	-	0,3
60-64	0	0	0	60-64	0	0	0	60-64	-	-	-
65-69	0	0	0	65-69	0	0	0	65-69	-	-	-
TOTALE	112	21	133	TOTALE	24.634	15.846	40.480	TOTALE	4,5	1,3	3,3

Tab. T13 – Distribuzione sesso/classe d'età specifica degli utenti residenti nel Distretto 3: **MODENA** - Proporzione sulla pop. generale (*1000) (2015)

UTENTI SERT MODENA	M	F	T	POP. DISTRETTO	M	F	T	RAPPORTO/ 1000	M	F	T
15-19	5	2	7	15-19	4.227	3.951	8.178	15-19	1,2	0,5	0,9
20-24	18	4	22	20-24	4.419	4.062	8.481	20-24	4,1	1,0	2,6
25-29	35	2	37	25-29	4.805	4.678	9.483	25-29	7,3	0,4	3,9
30-34	53	8	61	30-34	5.284	5.193	10.477	30-34	10,0	1,5	5,8
35-39	43	21	64	35-39	5.979	6.153	12.132	35-39	7,2	3,4	5,3
40-44	64	10	74	40-44	7.190	7.442	14.632	40-44	8,9	1,3	5,1
45-49	54	14	68	45-49	7.230	7.550	14.780	45-49	7,5	1,9	4,6
50-54	47	9	56	50-54	6.862	7.500	14.362	50-54	6,8	1,2	3,9
55-59	16	9	25	55-59	5.811	6.522	12.333	55-59	2,8	1,4	2,0
60-64	14	4	18	60-64	4.965	5.856	10.821	60-64	2,8	0,7	1,7
65-69	3	2	5	65-69	5.297	6.150	11.447	65-69	0,6	0,3	0,4
TOTALE	352	85	437	TOTALE	62.069	65.057	127.126	TOTALE	5,7	1,3	3,4

Tab. T14 – Distribuzione sesso/classe d'età specifica degli utenti residenti nel Distretto 7: **CASTELFRANCO** – Proporz. sulla pop. generale (*1000) (2015)

UTENTI SERT CASTELFRANCO	M	F	T	POP. DISTRETTO	M	F	T	RAPPORTO/ 1000	M	F	T
15-19	4	1	5	15-19	1.766	1.579	3.345	15-19	2,3	0,6	1,5
20-24	10	3	13	20-24	1.628	1.552	3.180	20-24	6,1	1,9	4,1
25-29	13	5	18	25-29	1.824	1.835	3.659	25-29	7,1	2,7	4,9
30-34	24	3	27	30-34	2.264	2.254	4.518	30-34	10,6	1,3	6,0
35-39	21	5	26	35-39	2.901	2.876	5.777	35-39	7,2	1,7	4,5
40-44	16	3	19	40-44	3.736	3.497	7.233	40-44	4,3	0,9	2,6
45-49	25	5	30	45-49	3.380	3.222	6.602	45-49	7,4	1,6	4,5
50-54	12	0	12	50-54	2.906	0	2.906	50-54	4,1	-	4,1
55-59	5	3	8	55-59	2.440	2.401	4.841	55-59	2,0	1,2	1,7
60-64	1	0	1	60-64	1.982	0	1.982	60-64	0,5	-	0,5
65-69	0	0	0	65-69	0	0	0	65-69	-	-	-
TOTALE	131	28	159	TOTALE	24.827	19.216	44.043	TOTALE	5,3	1,5	3,6

Tab. T15 – Distribuzione sesso/classe d'età specifica degli utenti residenti nel Distretto 4: **SASSUOLO** - Proporzione sulla pop. generale (*1000) (2015)

UTENTI SERT SASSUOLO	M	F	T	POP. DISTRETTO	M	F	T	RAPPORTO/1000	M	F	T
15-19	9	2	11	15-19	2.953	2.808	5.761	15-19	3,0	0,7	1,9
20-24	15	0	15	20-24	2.903	0	2.903	20-24	5,2	-	5,2
25-29	18	1	19	25-29	3.144	3.100	6.244	25-29	5,7	0,3	3,0
30-34	19	5	24	30-34	3.470	3.400	6.870	30-34	5,5	1,5	3,5
35-39	34	6	40	35-39	4.150	4.190	8.340	35-39	8,2	1,4	4,8
40-44	27	7	34	40-44	5.138	4.877	10.015	40-44	5,3	1,4	3,4
45-49	28	1	29	45-49	5.064	4.806	9.870	45-49	5,5	0,2	2,9
50-54	14	1	15	50-54	4.642	4.779	9.421	50-54	3,0	0,2	1,6
55-59	4	3	7	55-59	3.959	4.243	8.202	55-59	1,0	0,7	0,9
60-64	0	0	0	60-64	0	0	0	60-64	-	-	-
65-69	1	0	1	65-69	3.467	0	3.467	65-69	0,3	-	0,3
TOTALE	169	26	195	TOTALE	38.890	32.203	71.093	TOTALE	4,3	0,8	2,7

Tab. T16 – Distribuzione sesso/classe d'età specifica degli utenti residenti nel Distretto 5: **PAVULLO** - Proporzione sulla pop. generale (*1000) (2015)

UTENTI SERT PAVULLO	M	F	T	POP. DISTRETTO	M	F	T	RAPPORTO/1000	M	F	T
15-19	2	1	3	15-19	901	825	1.726	15-19	2,2	1,2	1,7
20-24	5	0	5	20-24	970	0	970	20-24	5,2	-	5,2
25-29	4	2	6	25-29	953	891	1.844	25-29	4,2	2,2	3,3
30-34	3	1	4	30-34	1.061	1.059	2.120	30-34	2,8	0,9	1,9
35-39	3	0	3	35-39	1.257	0	1.257	35-39	2,4	-	2,4
40-44	9	1	10	40-44	1.697	1.612	3.309	40-44	5,3	0,6	3,0
45-49	7	1	8	45-49	1.735	1.615	3.350	45-49	4,0	0,6	2,4
50-54	7	1	8	50-54	1.645	1.616	3.261	50-54	4,3	0,6	2,5
55-59	2	1	3	55-59	1.465	1.461	2.926	55-59	1,4	0,7	1,0
60-64	1	0	1	60-64	1.315	0	1.315	60-64	0,8	-	0,8
65-69	0	0	0	65-69	0	0	0	65-69	-	-	-
TOTALE	43	8	51	TOTALE	12.999	9.079	22.078	TOTALE	3,3	0,9	2,3

Tab. T17 – Distribuzione sesso/classe d'età specifica degli utenti residenti nel Distretto 6: **VIGNOLA** - Proporzione sulla pop. generale (*1000) (2015)

UTENTI SERT VIGNOLA	M	F	T	POP. DISTRETTO	M	F	T	RAPPORTO/1000	M	F	T
15-19	1	4	5	15-19	2.001	1.873	3.874	15-19	0,5	2,1	1,3
20-24	16	5	21	20-24	2.127	1.895	4.022	20-24	7,5	2,6	5,2
25-29	9	6	15	25-29	2.064	2.189	4.253	25-29	4,4	2,7	3,5
30-34	12	1	13	30-34	2.519	2.521	5.040	30-34	4,8	0,4	2,6
35-39	24	3	27	35-39	3.362	3.162	6.524	35-39	7,1	0,9	4,1
40-44	28	7	35	40-44	4.025	3.732	7.757	40-44	7,0	1,9	4,5
45-49	26	2	28	45-49	3.888	3.671	7.559	45-49	6,7	0,5	3,7
50-54	17	2	19	50-54	3.546	3.381	6.927	50-54	4,8	0,6	2,7
55-59	7	0	7	55-59	2.845	0	2.845	55-59	2,5	-	2,5
60-64	1	0	1	60-64	2.538	0	2.538	60-64	0,4	-	0,4
65-69	0	0	0	65-69	0	0	0	65-69	-	-	-
TOTALE	141	30	171	TOTALE	28.915	22.424	51.339	TOTALE	4,9	1,3	3,3

Tab. T18 – Distribuzione sesso/classe d'età specifica degli utenti residenti nella **PROVINCIA DI MODENA** - Proporzione sulla pop. generale (*1000) (2015)

Utenti SerT PROVINCIA	M	F	T	POP. DISTRETTO	M	F	T	RAPPORTO/1000	M	F	T
15-19	29	12	41	15-19	16.370	13.332	29.702	15-19	1,8	0,9	1,4
20-24	84	26	110	20-24	16.549	11.634	28.183	20-24	5,1	2,2	3,9
25-29	115	24	139	25-29	17.390	17.169	34.559	25-29	6,6	1,4	4,0
30-34	152	26	178	30-34	19.798	19.798	39.596	30-34	7,7	1,3	4,5
35-39	175	44	219	35-39	24.254	22.955	47.209	35-39	7,2	1,9	4,6
40-44	178	35	213	40-44	30.009	25.686	55.695	40-44	5,9	1,4	3,8
45-49	177	33	210	45-49	29.353	28.626	57.979	45-49	6,0	1,2	3,6
50-54	131	18	149	50-54	27.008	24.744	51.752	50-54	4,9	0,7	2,9
55-59	38	19	57	55-59	22.752	18.184	40.936	55-59	1,7	1,0	1,4
60-64	20	4	24	60-64	13.655	5.856	19.511	60-64	1,5	0,7	1,2
65-69	4	2	6	65-69	8.764	6.150	14.914	65-69	0,5	0,3	0,4
TOTALE	1.103	243	1.346	TOTALE	225.902	194.134	420.036	TOTALE	4,9	1,3	3,2

Fonti: Rielaborazione su basedati SistER e Dati popolazione da Osservatorio Demografico Provinciale

Tab. T19 – Comuni con tassi tossicodipendenti/popolazione superiori alla media provinciale (3,69⁰⁰⁰) (2015)

Distretto n° 1	Distretto n° 2	Distretto n° 3	Distretto n° 4
Campogalliano 4,31/ ¹⁰⁰⁰ Carpi 3,64/ ¹⁰⁰⁰	Cavezzo 3,79/ ¹⁰⁰⁰ S.Possidonio 5,47/ ¹⁰⁰⁰	Modena 4,29/ ¹⁰⁰⁰	Sassuolo 4,07/ ¹⁰⁰⁰
Distretto n° 5	Distretto n° 6	Distretto n° 7	
Pavullo 3,61/ ¹⁰⁰⁰	Castelvetro 3,89/ ¹⁰⁰⁰ Guiglia 6,65/ ¹⁰⁰⁰ Marano sul Panaro 4,15/ ¹⁰⁰⁰ Savignano 4,33/ ¹⁰⁰⁰ Spilamberto 5,03/ ¹⁰⁰⁰	Castelfranco E. 4,39/ ¹⁰⁰⁰ Ravarino 3,67/ ¹⁰⁰⁰	

Tab. T20 – Distribuzione dei tossicodipendenti in carico ai SerT e residenti in Provincia per Comune e Distretto. [v.a.; Proporzioni sulla popolazione generale con età 15-54 anni e 15-64 anni (*1000)] (2015)

Anno 2015 - Tossicodipendenti	Utenti residenti	Popolazione (15-54)*	Proporzioni/000	Popolazione (15-64)**	Proporzioni/000
Distretto n°1	197	54.108	3,64	67.116	2,94
Campogalliano	20	4635	4,31	5775	3,46
Carpi	132	36291	3,64	44862	2,94
Novi di Modena	18	5135	3,51	6530	2,76
Soliera	27	8047	3,36	9949	2,71
Distretto n°2	121	42.877	2,82	53.786	2,25
Camposanto	4	1629	2,46	2018	1,98
Cavezzo	13	3429	3,79	4331	3,00
Concordia sulla Secchia	10	4268	2,34	5378	1,86
Finale Emilia	14	7766	1,80	9790	1,43
Medolla	5	3111	1,61	3992	1,25
Mirandola	41	12147	3,38	15057	2,72
San Felice sul Panaro	15	5541	2,71	6991	2,15
San Possidonio	10	1829	5,47	2299	4,35
San Prospero	9	3157	2,85	3930	2,29
Distretto n°3	397	92.525	4,29	115.679	3,43
Modena	397	92525	4,29	115679	3,43
Distretto n°4	188	62.296	3,02	77.615	2,42
Fiorano Modenese	24	9100	2,64	11333	2,12
Formigine	48	18340	2,62	22568	2,13
Frassinoro	2	811	2,47	1099	1,82
Maranello	22	9115	2,41	11335	1,94
Montefiorino	1	951	1,05	1246	0,80
Palagano	2	984	2,03	1280	1,56
Prignano sulla Secchia	3	1887	1,59	2411	1,24
Sassuolo	86	21108	4,07	26343	3,26
Distretto n°5	52	20.018	2,60	25.504	2,04
Fanano	3	1368	2,19	1827	1,64
Fiumalbo	1	609	1,64	787	1,27
Lama Mocogno	2	1199	1,67	1581	1,27
Montecreto	1	379	2,64	552	1,81
Pavullo nel Frignano	32	8865	3,61	11021	2,90
Pievepelago	0	1104	0,00	1395	0,00
Polinago	1	709	1,41	953	1,05
Riolunato	1	314	3,18	423	2,36
Serramazzoni	9	4335	2,08	5466	1,65
Sestola	2	1136	1,76	1499	1,33
Distretto n°6	170	45.956	3,70	56.962	2,98
Castelnuovo Rangone	20	7757	2,58	9535	2,10
Castelvetro di Modena	23	5920	3,89	7294	3,15
Guiglia	13	1954	6,65	2470	5,26
Marano sul Panaro	11	2652	4,15	3227	3,41
Montese	4	1498	2,67	1923	2,08
Savignano sul Panaro	20	4617	4,33	5735	3,49
Spilamberto	32	6358	5,03	7940	4,03
Vignola	44	12978	3,39	15993	2,75
Zocca	3	2222	1,35	2845	1,05
Distretto n°7	140	40.045	3,50	49.009	2,86
Bastiglia	6	2291	2,62	2772	2,16
Bomporto	11	5661	1,94	6802	1,62
Castelfranco Emilia	76	17311	4,39	21151	3,59
Nonantola	24	8192	2,93	10155	2,36
Ravarino	12	3269	3,67	4038	2,97
San Cesario sul Panaro	11	3321	3,31	4091	2,69
Totale Residenti Provincia	1.265	357.825	3,54	445.671	2,84
Totale Residenti Fuori Provincia	81				
Totale Generale	1.346				

Fonti: Rielaborazione su basati SistER e Dati popolazione da Osservatorio Demografico Provinciale

*Tasso in uso dal Ministero della Sanità

**Tasso in uso dall'Osservatorio Europeo delle Droghe (OEDT) di Lisbona

Tab. T21 – Distribuzione dei tossicodipendenti in carico ai SerT e residenti in Provincia per Comune/Distretto e sostanza d'abuso primaria (v.a.) (2015)

Anno 2014 - Tossicodipendenti	Eroina	Cocaina	Ecstasy	Cannabinoidi	Altre Sostanze	Totale
Distretto n°1	163	20	0	31	3	217
Campogalliano	15	2		1	1	19
Carpi	114	15		18		147
Novi di Modena	16	1		5	1	23
Soliera	18	2		7	1	28
Distretto n°2	71	24	0	32	2	129
Camposanto	3			2		5
Cavezzo	7	3		3		13
Concordia sulla Secchia	8	1		3	1	13
Finale Emilia	9	5		4		18
Medolla	2					2
Mirandola	25	6		13		44
San Felice sul Panaro	5	3		4		12
San Possidonio	7	1		1		9
San Prospero	5	5		2	1	13
Distretto n°3	300	49	1	40	7	397
Modena	300	49	1	40	7	397
Distretto n°4	100	57	0	52	2	211
Fiorano Modenese	17	8		10		35
Formigine	27	17		9		53
Frassinoro	2					2
Maranello	13	9		2		24
Montefiorino		1				1
Palagano				1		1
Prignano sulla Secchia	1	1		1		3
Sassuolo	40	21		29	2	92
Distretto n°5	26	8	0	19	8	61
Fanano	1			2		3
Fiumalbo	1	1				2
Lama Mocogno	1	1		1	2	5
Montecreto	1					1
Pavullo nel Frignano	12	5		12	5	34
Pievepelago	1					1
Polinago						0
Riolunato	1					1
Serramazzone	6	1		4	1	12
Sestola	2					2
Distretto n°6	101	30	0	36	4	171
Castelnuovo Rangone	11	2		4		17
Castelvetro di Modena	15	4		6		25
Guiglia	5	3		3		11
Marano sul Panaro	9			3	1	13
Montese	2	1				3
Savignano sul Panaro	7	9		4		20
Spilamberto	25	3		3		31
Vignola	26	7		11	1	45
Zocca	1	1		2	2	6
Distretto n°7	86	37	1	18	1	143
Bastiglia	4	2				6
Bomporto	5	3		3		11
Castelfranco Emilia	46	21	1	8	1	77
Nonantola	19	2		3		24
Ravarino	8	4				12
San Cesario sul Panaro	4	5		4		13
Totale Residenti Provincia	847	225	2	228	27	1329
Totale Residenti Fuori Provincia	45	15		6	2	68
Totale Generale	892	240	2	234	29	1397

Fonti: Rielaborazione su basedati SistER e Dati popolazione da Osservatorio Demografico Provinciale

Tab. T22 – Distribuzione dei tossicodipendenti in carico ai SerT e residenti in Provincia per Comune/Distretto e sostanza d'abuso primaria. Proporzioni sulla popolazione residente con età 15-54 anni (*1000) (2015)

Anno 2015 - Tossicodipendenti	Eroina	Cocaina	Ecstasy	Cannabinoidi	Altre Sostanze	Totale
Distretto n°1	2,96	0,39	0,00	0,24	0,06	3,64
Campogalliano	3,88	0,22	0,00	0,00	0,22	4,31
Carpi	2,95	0,47	0,00	0,19	0,03	3,64
Novi di Modena	2,73	0,39	0,00	0,39	0,00	3,51
Soliera	2,61	0,12	0,00	0,50	0,12	3,36
Distretto n°2	1,68	0,44	0,00	0,65	0,05	2,82
Camposanto	1,23	0,61	0,00	0,61	0,00	2,46
Cavezzo	2,33	0,58	0,00	0,87	0,00	3,79
Concordia sulla Secchia	1,41	0,47	0,00	0,47	0,00	2,34
Finale Emilia	1,03	0,52	0,00	0,26	0,00	1,80
Medolla	0,64	0,64	0,00	0,32	0,00	1,61
Mirandola	2,22	0,16	0,00	0,91	0,08	3,38
San Felice sul Panaro	1,26	0,90	0,00	0,36	0,18	2,71
San Possidonio	3,83	0,55	0,00	1,09	0,00	5,47
San Prospero	1,58	0,00	0,00	1,27	0,00	2,85
Distretto n°3	3,23	0,66	0,02	0,34	0,04	4,29
Modena	3,23	0,66	0,02	0,34	0,04	4,29
Distretto n°4	1,56	0,77	0,00	0,66	0,03	3,02
Fiorano Modenese	1,65	0,66	0,00	0,33	0,00	2,64
Formigine	1,36	0,60	0,00	0,65	0,00	2,62
Frassinoro	2,47	0,00	0,00	0,00	0,00	2,47
Maranello	1,54	0,55	0,00	0,33	0,00	2,41
Montefiorino	0,00	1,05	0,00	0,00	0,00	1,05
Palagano	1,02	1,02	0,00	0,00	0,00	2,03
Prignano sulla Secchia	1,06	0,53	0,00	0,00	0,00	1,59
Sassuolo	1,80	1,09	0,00	1,09	0,09	4,07
Distretto n°5	1,15	0,55	0,00	0,55	0,35	2,60
Fanano	0,73	0,73	0,00	0,73	0,00	2,19
Fiumalbo	0,00	1,64	0,00	0,00	0,00	1,64
Lama Mocogno	0,00	0,00	0,00	0,00	1,67	1,67
Montecreto	2,64	0,00	0,00	0,00	0,00	2,64
Pavullo nel Frignano	1,58	0,79	0,00	0,79	0,45	3,61
Pievepelago	0,00	0,00	0,00	0,00	0,00	0,00
Polinago	0,00	1,41	0,00	0,00	0,00	1,41
Riolunato	3,18	0,00	0,00	0,00	0,00	3,18
Serramazzoni	0,92	0,23	0,00	0,69	0,23	2,08
Sestola	1,76	0,00	0,00	0,00	0,00	1,76
Distretto n°6	2,42	0,63	0,00	0,57	0,09	3,70
Castelnuovo Rangone	1,80	0,39	0,00	0,39	0,00	2,58
Castelvetro di Modena	2,70	1,01	0,00	0,17	0,00	3,89
Guiglia	3,07	1,54	0,00	2,05	0,00	6,65
Marano sul Panaro	3,02	0,38	0,00	0,00	0,75	4,15
Montese	1,34	1,34	0,00	0,00	0,00	2,67
Savignano sul Panaro	1,73	1,08	0,00	1,52	0,00	4,33
Spilamberto	4,09	0,47	0,00	0,47	0,00	5,03
Vignola	2,31	0,46	0,00	0,46	0,15	3,39
Zocca	0,45	0,00	0,00	0,90	0,00	1,35
Distretto n°7	1,87	1,22	0,02	0,32	0,05	3,50
Bastiglia	1,31	0,87	0,00	0,44	0,00	2,62
Bomporto	0,53	1,06	0,00	0,18	0,18	1,94
Castelfranco Emilia	2,31	1,68	0,00	0,35	0,06	4,39
Nonantola	2,08	0,49	0,12	0,24	0,00	2,93
Ravarino	2,45	1,22	0,00	0,00	0,00	3,67
San Cesario sul Panaro	1,20	1,20	0,00	0,90	0,00	3,31
Totale Residenti Provincia	2,34	0,67	0,01	0,46	0,07	3,54

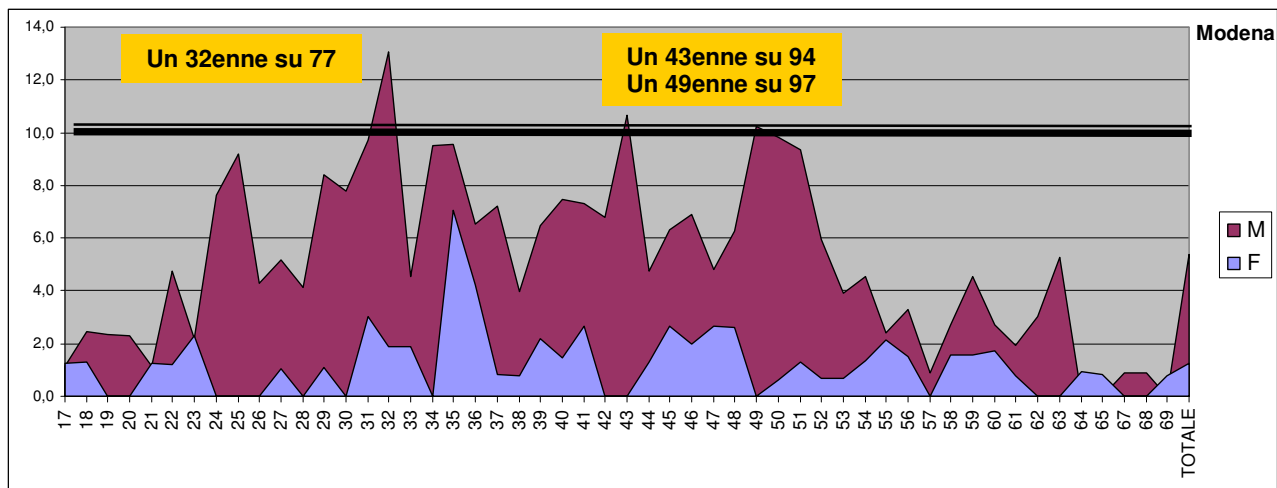
Fonti: Rielaborazione su basedati SistER e Dati popolazione da Osservatorio Demografico Provinciale

Tab. T23a – Distribuzione sesso/classe d'età specifica degli utenti residenti nel Comune di Modena.
[v.a.; Proporzioni sulla popolazione generale (*1000)] (2015)

Utenti SerT MODENA				Popolazione COMUNE				Rapporto /1000			
Età	F	M	T	Età	F	M	T	Età	F	M	T
17	1	1	2	17	787	866	1653	17	1,3	1,2	1,2
18	1	2	3	18	764	813	1577	18	1,3	2,5	1,9
19	0	2	2	19	812	845	1657	19	-	2,4	1,2
20	0	2	2	20	773	871	1644	20	-	2,3	1,2
21	1	1	2	21	783	875	1658	21	1,3	1,1	1,2
22	1	4	5	22	816	845	1661	22	1,2	4,7	3,0
23	2	2	4	23	862	908	1770	23	2,3	2,2	2,3
24	0	7	7	24	828	920	1748	24	-	7,6	4,0
25	0	9	9	25	914	981	1895	25	-	9,2	4,7
26	0	4	4	26	921	939	1860	26	-	4,3	2,2
27	1	5	6	27	943	965	1908	27	1,1	5,2	3,1
28	0	4	4	28	969	968	1937	28	-	4,1	2,1
29	1	8	9	29	931	952	1883	29	1,1	8,4	4,8
30	0	8	8	30	1015	1027	2042	30	-	7,8	3,9
31	3	10	13	31	993	1031	2024	31	3,0	9,7	6,4
32	2	14	16	32	1062	1070	2132	32	1,9	13,1	7,5
33	2	5	7	33	1066	1102	2168	33	1,9	4,5	3,2
34	0	10	10	34	1057	1054	2111	34	-	9,5	4,7
35	8	11	19	35	1135	1153	2288	35	7,0	9,5	8,3
36	5	7	12	36	1182	1076	2258	36	4,2	6,5	5,3
37	1	9	10	37	1207	1250	2457	37	0,8	7,2	4,1
38	1	5	6	38	1251	1267	2518	38	0,8	3,9	2,4
39	3	8	11	39	1378	1233	2611	39	2,2	6,5	4,2
40	2	10	12	40	1373	1343	2716	40	1,5	7,4	4,4
41	4	11	15	41	1489	1500	2989	41	2,7	7,3	5,0
42	0	10	10	42	1562	1469	3031	42	-	6,8	3,3
43	0	15	15	43	1493	1409	2902	43	-	10,6	5,2
44	2	7	9	44	1525	1469	2994	44	1,3	4,8	3,0
45	4	9	13	45	1494	1420	2914	45	2,7	6,3	4,5
46	3	10	13	46	1495	1450	2945	46	2,0	6,9	4,4
47	4	7	11	47	1512	1461	2973	47	2,6	4,8	3,7
48	4	9	13	48	1520	1437	2957	48	2,6	6,3	4,4
49	0	15	15	49	1529	1462	2991	49	-	10,3	5,0
50	1	14	15	50	1562	1424	2986	50	0,6	9,8	5,0
51	2	14	16	51	1511	1496	3007	51	1,3	9,4	5,3
52	1	8	9	52	1496	1342	2838	52	0,7	6,0	3,2
53	1	5	6	53	1442	1279	2721	53	0,7	3,9	2,2
54	2	6	8	54	1489	1321	2810	54	1,3	4,5	2,8
55	3	3	6	55	1403	1255	2658	55	2,1	2,4	2,3
56	2	4	6	56	1334	1208	2542	56	1,5	3,3	2,4
57	0	1	1	57	1231	1135	2366	57	-	0,9	0,4
58	2	3	5	58	1257	1113	2370	58	1,6	2,7	2,1
59	2	5	7	59	1297	1100	2397	59	1,5	4,5	2,9
60	2	3	5	60	1177	1111	2288	60	1,7	2,7	2,2
61	1	2	3	61	1262	1034	2296	61	0,8	1,9	1,3
62	0	3	3	62	1179	986	2165	62	-	3,0	1,4
63	0	5	5	63	1145	946	2091	63	-	5,3	2,4
64	1	0	1	64	1093	888	1981	64	0,9	-	0,5
65	1	0	1	65	1230	909	2139	65	0,8	-	0,5
67	0	1	1	67	1227	1115	2342	67	-	0,9	0,4
68	0	1	1	68	1228	1100	2328	68	-	0,9	0,4
69	1	0	1	69	1248	1123	2371	69	0,8	-	0,4
TOTALE	78	319	397	TOTALE	62252	59316	121568	TOTALE	1,3	5,4	3,3

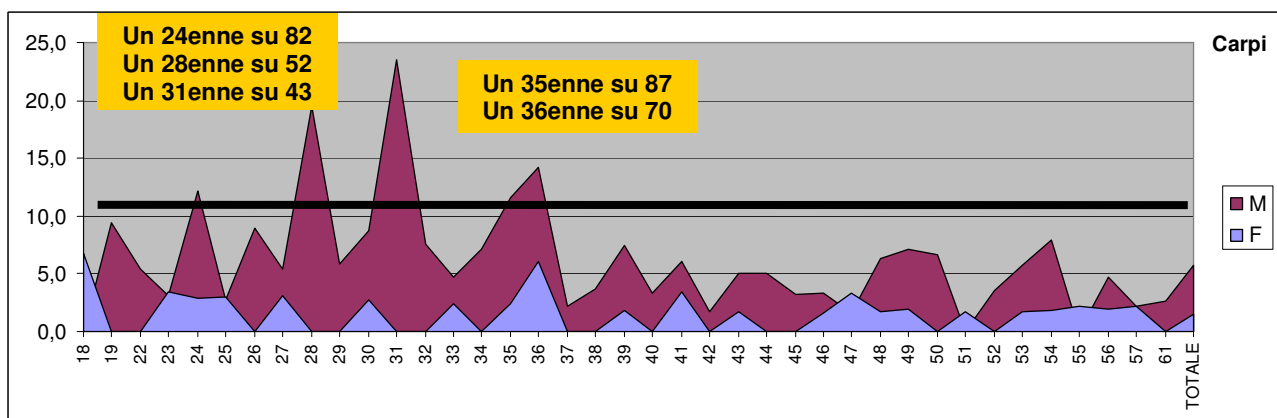
Fonte: Rielaborazione su basedati SistER

Grafico T3a – Distribuzione grafica per classe d'età specifica degli utenti residenti nel Comune di Modena. Proporzione sulla popolazione generale (*1000) (2015)



Fonte: Rielaborazione su basedati SistER (v. Tab. T23a)

Grafico T3b – Distribuzione grafica per classe d'età specifica degli utenti residenti nel Comune di Carpi. Proporzione sulla popolazione generale (*1000) (2015)



Fonte: Rielaborazione su basedati SistER (v. Tab. T23b)

Tab. T23b – Distribuzione sesso/classe d'età specifica degli utenti residenti nel Comune di Carpi.
 [v.a.; Proporzioni sulla popolazione generale (*1000)] (2015)

Utenti SerT CARPI				Popolazione COMUNE				Rapporto /1000			
Età	F	M	T	Età	F	M	T	Età	F	M	T
18	2	0	2	18	294	352	646	18	6,8	-	3,1
19	0	3	3	19	290	320	610	19	-	9,4	4,9
22	0	2	2	22	287	371	658	22	-	5,4	3,0
23	1	1	2	23	294	324	618	23	3,4	3,1	3,2
24	1	4	5	24	352	328	680	24	2,8	12,2	7,4
25	1	1	2	25	334	361	695	25	3,0	2,8	2,9
26	0	3	3	26	334	335	669	26	-	9,0	4,5
27	1	2	3	27	327	369	696	27	3,1	5,4	4,3
28	0	6	6	28	344	308	652	28	-	19,5	9,2
29	0	2	2	29	342	341	683	29	-	5,9	2,9
30	1	3	4	30	364	344	708	30	2,7	8,7	5,6
31	0	9	9	31	408	383	791	31	-	23,5	11,4
32	0	3	3	32	404	397	801	32	-	7,6	3,7
33	1	2	3	33	412	425	837	33	2,4	4,7	3,6
34	0	3	3	34	403	425	828	34	-	7,1	3,6
35	1	5	6	35	424	433	857	35	2,4	11,5	7,0
36	3	6	9	36	498	422	920	36	6,0	14,2	9,8
37	0	1	1	37	480	460	940	37	-	2,2	1,1
38	0	2	2	38	517	544	1061	38	-	3,7	1,9
39	1	4	5	39	551	537	1088	39	1,8	7,4	4,6
40	0	2	2	40	596	607	1203	40	-	3,3	1,7
41	2	4	6	41	576	652	1228	41	3,5	6,1	4,9
42	0	1	1	42	632	594	1226	42	-	1,7	0,8
43	1	3	4	43	600	591	1191	43	1,7	5,1	3,4
44	0	3	3	44	654	591	1245	44	-	5,1	2,4
45	0	2	2	45	536	615	1151	45	-	3,3	1,7
46	1	2	3	46	644	599	1243	46	1,6	3,3	2,4
47	2	1	3	47	603	606	1209	47	3,3	1,7	2,5
48	1	4	5	48	584	629	1213	48	1,7	6,4	4,1
49	1	4	5	49	523	564	1087	49	1,9	7,1	4,6
50	0	4	4	50	556	597	1153	50	-	6,7	3,5
51	1	0	1	51	587	593	1180	51	1,7	-	0,8
52	0	2	2	52	594	568	1162	52	-	3,5	1,7
53	1	3	4	53	568	522	1090	53	1,8	5,7	3,7
54	1	4	5	54	540	503	1043	54	1,9	8,0	4,8
55	1	0	1	55	454	490	944	55	2,2	-	1,1
56	1	2	3	56	504	423	927	56	2,0	4,7	3,2
57	1	1	2	57	461	451	912	57	2,2	2,2	2,2
61	0	1	1	61	452	379	831	61	-	2,6	1,2
TOTALE	27	105	132	TOTALE	18323	18353	36676	TOTALE	1,5	5,7	3,6

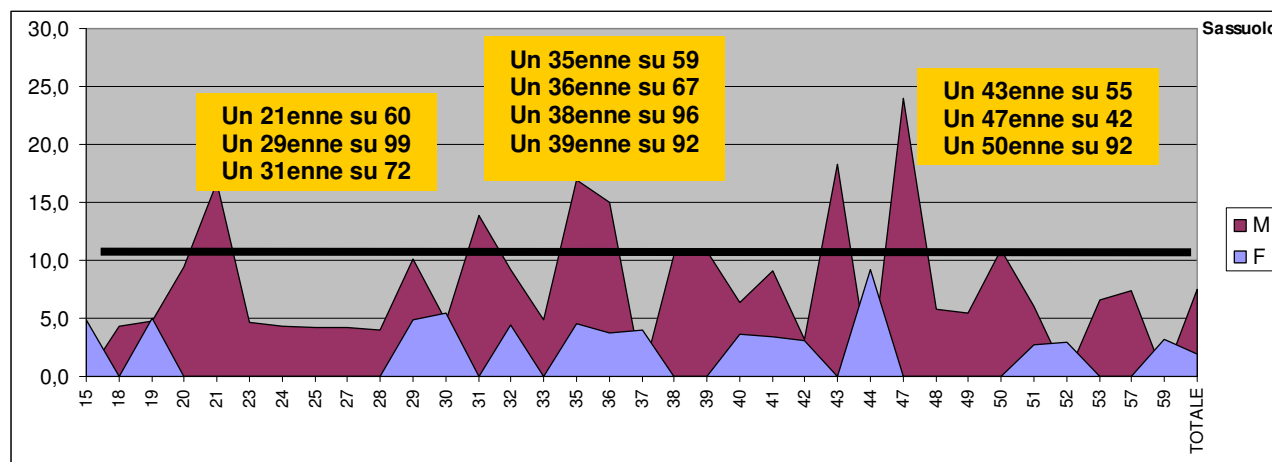
Fonte: Rielaborazione su basedati SistER

Tab. T23c – Distribuzione sesso/classe d'età specifica degli utenti residenti nel Comune di Sassuolo.
[v.a.; Proporzioni sulla popolazione generale (*1000)] (2015)

Utenti SerT SASSUOLO				Popolazione COMUNE				Rapporto /1000			
Età	F	M	T	Età	F	M	T	Età	F	M	T
15	1	0	1	15	207	212	419	15	4,8	-	2,4
18	0	1	1	18	184	230	414	18	-	4,3	2,4
19	1	1	2	19	202	212	414	19	5,0	4,7	4,8
20	0	2	2	20	232	211	443	20	-	9,5	4,5
21	0	3	3	21	218	180	398	21	-	16,7	7,5
23	0	1	1	23	220	213	433	23	-	4,7	2,3
24	0	1	1	24	224	233	457	24	-	4,3	2,2
25	0	1	1	25	230	236	466	25	-	4,2	2,1
27	0	1	1	27	188	236	424	27	-	4,2	2,4
28	0	1	1	28	216	252	468	28	-	4,0	2,1
29	1	2	3	29	206	198	404	29	4,9	10,1	7,4
30	1	1	2	30	183	209	392	30	5,5	4,8	5,1
31	0	3	3	31	229	216	445	31	-	13,9	6,7
32	1	2	3	32	228	217	445	32	4,4	9,2	6,7
33	0	1	1	33	197	204	401	33	-	4,9	2,5
35	1	4	5	35	220	236	456	35	4,5	16,9	11,0
36	1	4	5	36	266	267	533	36	3,8	15,0	9,4
37	1	0	1	37	251	280	531	37	4,0	-	1,9
38	0	3	3	38	260	287	547	38	-	10,5	5,5
39	0	3	3	39	293	277	570	39	-	10,8	5,3
40	1	2	3	40	278	312	590	40	3,6	6,4	5,1
41	1	3	4	41	289	330	619	41	3,5	9,1	6,5
42	1	1	2	42	327	314	641	42	3,1	3,2	3,1
43	0	6	6	43	339	328	667	43	-	18,3	9,0
44	3	0	3	44	327	316	643	44	9,2	-	4,7
47	0	8	8	47	328	334	662	47	-	24,0	12,1
48	0	2	2	48	321	346	667	48	-	5,8	3,0
49	0	2	2	49	349	370	719	49	-	5,4	2,8
50	0	4	4	50	364	367	731	50	-	10,9	5,5
51	1	2	3	51	368	330	698	51	2,7	6,1	4,3
52	1	0	1	52	333	353	686	52	3,0	-	1,5
53	0	2	2	53	338	304	642	53	-	6,6	3,1
57	0	2	2	57	267	270	537	57	-	7,4	3,7
59	1	0	1	59	313	263	576	59	3,2	-	1,7
TOTALE	17	69	86	TOTALE	8995	9143	18138	TOTALE	1,9	7,5	4,7

Fonte: Rielaborazione su basedati SistER

Grafico T3c – Distribuzione grafica per classe d'età specifica degli utenti residenti nel Comune di Sassuolo. Proporzioni sulla popolazione generale (*1000) (2015)



Fonte: Rielaborazione su basedati SistER (v. Tab. T23c)

Tab. T23d – Decessi per causa e per anno dei tossicodipendenti già in terapia c/o i SerT modenesi (v.a.) (1981-2014)

ANNI	CAUSE DI MORTE SPECIFICHE (classificazione internazionale mortalità)																		
	I - Malattie Infettive e Parassitarie	I - EPATITE VIRALE	II – Tumori	III – Malattie Endocrine e Immunitarie	III – AIDS	V – OVERDOSE	V – Sindrome da dipendenza da farmaci	VI - Malattie Sistema Nervoso ecc	VII - Malattie del Sistema Circolatorio	VIII - Malattie dell'Apparato Respiratorio	IX - Malattie dell'Apparato Digerente	IX - CIRROSI	X – M.Genito-urinario / XI – C. Parto / XIV – Malformazioni congenite	XVI - Causa Sconosciuta	XVII – TRAUMATISMI	XVII – AVVELENAMENTI	XVII – SUICIDI	XVII – OMICIDI	Totale
1981		1				1													2
1982						5	1							1	1				8
1983	2					4									5			1	12
1984		2				3				1				1	5		1		13
1985						2			2						5		1		10
1986			1			3				1				1	2				8
1987					2	4			1	1	1	1			2			1	13
1988					6	6									3				15
1989			1		4	11		1				2		1	4			1	25
1990					10	18									5		1	1	35
1991	1				11	12				1		4		2	1	1	2		35
1992		1			5	13								3	1		4		27
1993	1	1			33	20						3		1	3		1		63
1994			2		40	14			1					2	3			1	63
1995					40	15			1			2		3	3	1		1	66
1996					37	20			1			2		2	5		2		69
1997					14	13	1					4		4	5	1	2		44
1998			4		11	17			2			5	1	1	3		2		46
1999		1	1		6	16			2			3		2	6		2		39
2000			2		10	11	1		1			4		3	3				35
2001		2	1		6	14			2	1		2		2	4		2		36
2002		3	3		7	6			1					1	4	2	1		28
2003			4		6	7			2	1	2	2		3	3	1	2		33
2004		1	2		5	3			2	2	1	3		2	3		2		26
2005		1			2	4			4			2	1	2	5	1		1	23
2006			4		3	5			4			2		5	1				24
2007	2	1	3	1	7	4	3		7	2		4		3			1		38
2008			7		2	8			5		1	7	1	2	3		3		39
2009		2	7		4	2			1	2		4		3	2	1	3		31
2010		1	7		4	3			4	2		2		3	2		2		30
2011		2	9		5	4			2	1		5		2	6		1		37
2012		2	6		5			1	4			4	1	2		1	7	1	34
2013		1	4		2			1	1	1				5	2	2			19
2014	1	2	11	1	2		1		4			1	1	3		1	1	1	30
Totale	7	24	79	2	289	268	7	3	54	16	5	68	5	65	100	12	43	9	1056