

III. - I NUOVI UTENTI ALCOLISTI 2015

Tab A24 – Evoluzione quantitativa dei nuovi utenti per sesso (v.a.; %) (1997-2015)

Sesso	Femmine		Maschi		Totale	
	Num.	%	Num.	%	Num.	%
1997	18	18,2%	81	81,8%	99	100%
1998	28	29,8%	66	70,2%	94	100%
1999	26	21,8%	93	78,2%	119	100%
2000	29	24,2%	91	75,8%	120	100%
2001	30	22,4%	104	77,6%	134	100%
2002	41	25,8%	118	74,2%	159	100%
2003	50	30,3%	115	69,7%	165	100%
2004	47	17%	230	83%	277	100%
2005	47	20,2%	186	79,8%	233	100%
2006	44	20,4%	172	79,6%	216	100%
2007	38	18,9%	163	81,1%	201	100%
2008	75	34,9%	140	65,1%	215	100%
2009	53	22,5%	183	77,5%	236	100%
2010	60	29%	147	71%	207	100%
2011	60	23,3%	198	76,7%	258	100%
2012	50	23,3%	213	76,7%	263	100%
2013	70	27,5%	185	72,5%	255	100%
2014	53	21,1%	198	78,9%	251	100%
2015	49	21%	184	79%	233	100%
Totale	868	23,2%	2.867	76,8%	3.735	100%

Fonte: Rielaborazione su basedati GIAS e Sister

Tab. A25 - Distribuzione dei nuovi utenti per sesso e singolo Centro Alcolologico (v.a.; %) (2015)

Centri Alcolologici	Femmine	Maschi	Totale
Carpi	6 <i>28,6%</i>	15 <i>71,4%</i>	21 100%
Mirandola	5 <i>26,3%</i>	14 <i>73,7%</i>	19 100%
Modena	11 <i>17,5%</i>	52 <i>82,5%</i>	63 100%
Sassuolo	9 <i>18,8%</i>	39 <i>81,3%</i>	48 100%
Pavullo	8 <i>44,4%</i>	10 <i>55,6%</i>	18 100%
Vignola	5 <i>14,3%</i>	30 <i>85,7%</i>	35 100%
Castelfranco	5 <i>17,2%</i>	24 <i>82,8%</i>	29 100%
Totale	49 21%	184 79%	233 100%

Distribuzione percentuale della nuova utenza fra i Centri Alcolologici

Centro Alcolologico	Valore Percentuale
Carpi	9
Mirandola	8,2
Modena	27
Sassuolo	20,6
Pavullo	7,7
Vignola	15
Castelfr.	12,4

Fonte: Rielaborazione su basedati SistER

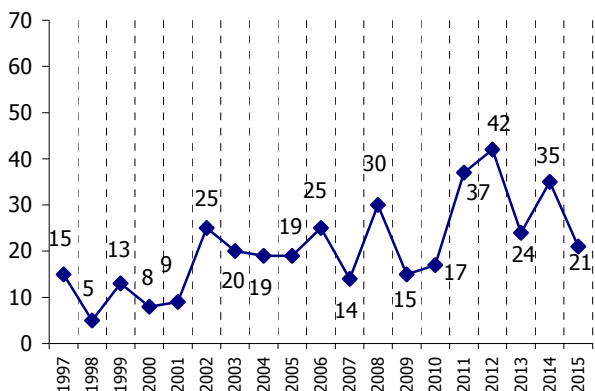
Tab. A26 – Evoluzione quantitativa dei nuovi utenti e distribuzione per singolo Centro Alcolologico (v.a.; %) (1997–2015)

	Carpi	Mirandola	Modena	Sassuolo	Pavullo	Vignola	Castelfranco	Totale
1997	14 <i>14,1%</i>	20 <i>20,2</i>	15 <i>15,2%</i>	22 <i>22,2%</i>	11 <i>11,1%</i>	17 <i>17,2%</i>	-	99 100%
1998	5 <i>5,3%</i>	14 <i>14,9%</i>	13 <i>13,8%</i>	35 <i>37,2%</i>	15 <i>16%</i>	12 <i>12,8%</i>	-	94 100%
1999	13 <i>10,9%</i>	8 <i>6,7%</i>	26 <i>21,9%</i>	42 <i>35,3%</i>	16 <i>13,4%</i>	14 <i>11,8%</i>	-	119 100%
2000	7 <i>5,8%</i>	13 <i>10,8%</i>	27 <i>22,5%</i>	26 <i>21,7%</i>	27 <i>22,5%</i>	20 <i>16,7%</i>	-	120 100%
2001	11 <i>8,2%</i>	19 <i>14,2%</i>	24 <i>17,9%</i>	40 <i>29,9%</i>	24 <i>17,9%</i>	16 <i>11,9%</i>	-	134 100%
2002	25 <i>15,7%</i>	12 <i>7,5%</i>	40 <i>25,2%</i>	37 <i>23,3%</i>	19 <i>11,9%</i>	26 <i>16,4%</i>	-	159 100%
2003	21 <i>12,7%</i>	30 <i>18,2%</i>	36 <i>21,8%</i>	40 <i>24,3%</i>	19 <i>11,5%</i>	19 <i>11,5%</i>	-	165 100%
2004	18 <i>6,5%</i>	30 <i>10,8%</i>	73 <i>26,4%</i>	64 <i>23,1%</i>	32 <i>11,6%</i>	36 <i>13%</i>	24 <i>8,7%</i>	277 100%
2005	19 <i>8,2%</i>	29 <i>12,4%</i>	48 <i>20,6%</i>	60 <i>25,8%</i>	16 <i>6,9%</i>	27 <i>11,6%</i>	34 <i>14,9%</i>	233 100%
2006	25 <i>11,6%</i>	36 <i>16,7%</i>	25 <i>11,6%</i>	58 <i>26,8%</i>	30 <i>13,9%</i>	14 <i>6,5%</i>	28 <i>12,9%</i>	216 100%
2007	14 <i>7%</i>	19 <i>9,4%</i>	52 <i>25,9%</i>	55 <i>27,4%</i>	26 <i>12,9%</i>	14 <i>7%</i>	21 <i>10,4%</i>	201 100%
2008	30 <i>14%</i>	25 <i>11,6%</i>	49 <i>22,8%</i>	37 <i>17,2%</i>	23 <i>10,7%</i>	25 <i>11,6%</i>	26 <i>12,1%</i>	215 100%
2009	15 <i>6,4%</i>	20 <i>8,5%</i>	55 <i>23,3%</i>	47 <i>19,9%</i>	23 <i>9,7%</i>	38 <i>16,1%</i>	38 <i>16,1%</i>	236 100%
2010	16 <i>7,7%</i>	29 <i>14%</i>	44 <i>21,3%</i>	43 <i>20,8%</i>	25 <i>12,1%</i>	27 <i>13%</i>	23 <i>11,1%</i>	207 100%
2011	37 <i>14,3%</i>	23 <i>8,9%</i>	57 <i>22,1%</i>	36 <i>14%</i>	22 <i>8,5%</i>	32 <i>12,4%</i>	51 <i>19,8%</i>	258 100%
2012	42 <i>16%</i>	29 <i>11%</i>	66 <i>25,1%</i>	44 <i>16,7%</i>	24 <i>9,1%</i>	31 <i>11,8%</i>	27 <i>10,3%</i>	263 100%
2013	24 <i>9,4%</i>	34 <i>13,3%</i>	65 <i>25,5%</i>	55 <i>21,6%</i>	22 <i>8,6%</i>	27 <i>10,6%</i>	28 <i>11%</i>	255 100%
2014	33 <i>13,1%</i>	33 <i>13,1%</i>	55 <i>21,9%</i>	50 <i>19,9%</i>	28 <i>11,2%</i>	26 <i>10,4%</i>	26 <i>10,4%</i>	251 100%
2015	21 <i>9%</i>	19 <i>8,2%</i>	63 <i>27%</i>	48 <i>20,6%</i>	18 <i>7,7%</i>	35 <i>15%</i>	29 <i>12,4%</i>	233 100%
Totale	390 10,1%	442 11,8%	833 22,3%	839 22,5%	420 11,2%	456 12,2%	355 9,3%	3.735 100%

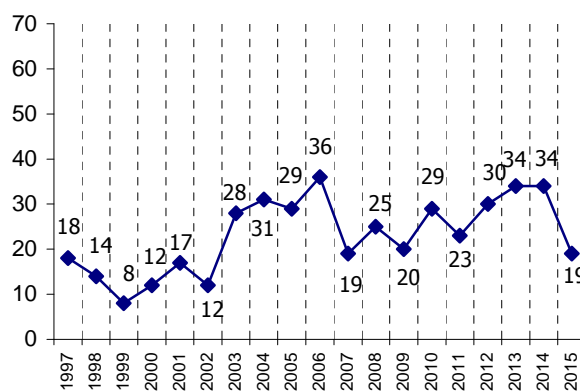
Fonte: Rielaborazione su basedati GIAS e SistER

Graf. A5 – Evoluzione quantitativa dei nuovi utenti alcol dipendenti per Centro Alcolologico (v.a.) (1997-2015)

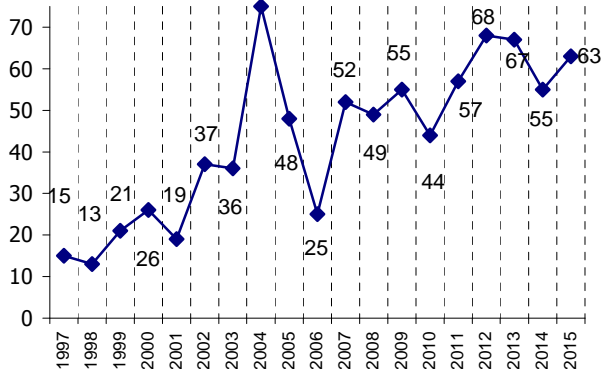
Carpi



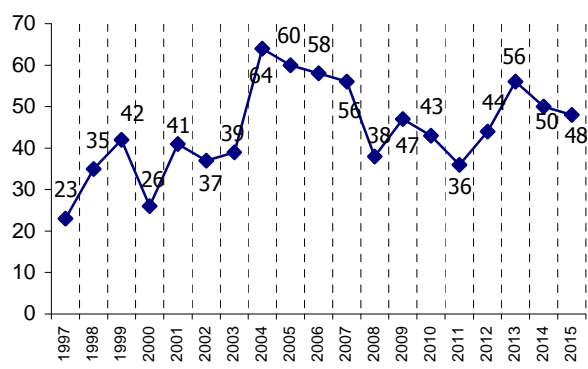
Mirandola



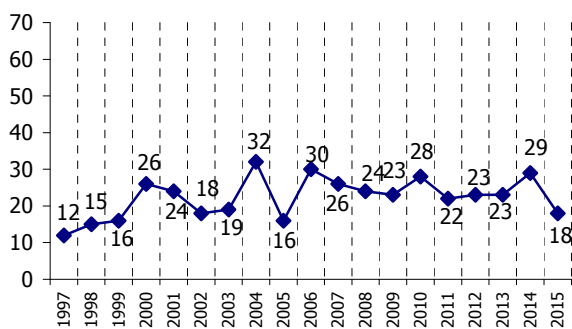
Modena



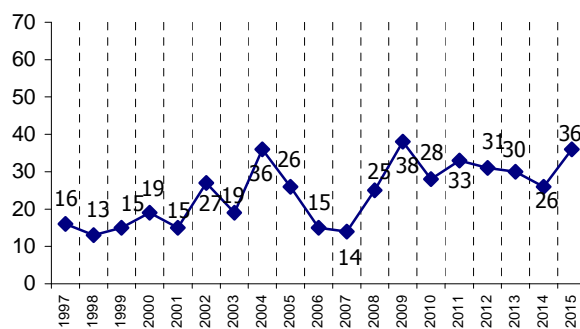
Sassuolo



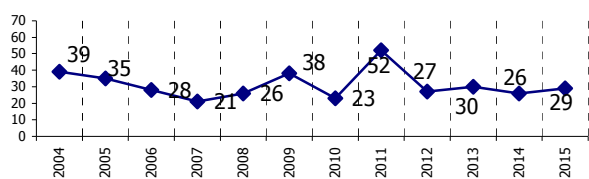
Pavullo



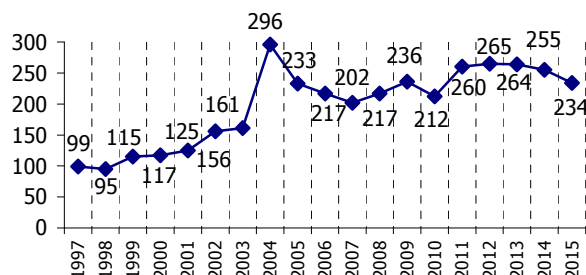
Vignola



Castelfranco
(fino al 2003 compreso in Modena)



AUSL



Fonte: Rielaborazione su basedati GIAS e SistER (v. Tab. A16)

Tab. A27 – Evoluzione età media nuovi utenti per Centro Alcologici e anno di presa in carico (valori medi) (1997-2015)

Anno	Età media Dev. Std	Carpi	Mirandola	Modena	Sassuolo	Pavullo	Vignola	Castelfranco	Totale
1997	Età media	42,8	40,9	46,6	44,3	41,6	50,2	-	44,4
	Dev. Std	10,1	12,8	11,9	7,3	10,5	14,3	-	11,5
1998	Età media	44,6	44,9	46,2	42,8	54,6	46	-	46
	Dev. Std	10,6	13,6	10,8	9,1	15,7	11,6	-	12
1999	Età media	46,5	44,1	41,7	45	45,9	46	-	44,6
	Dev. Std	12,4	9,6	11,4	11,2	15,6	15,3	-	12,3
2000	Età media	48,6	48,6	45,4	45,2	47,9	39,3	-	45,4
	Dev. Std	11,4	13,8	12	10,5	11,1	12,4	-	11,9
2001	Età media	42,1	46,7	42,1	44,8	47,7	46,4	-	45,1
	Dev. Std	9,8	11,7	9	11,6	12,78	13,5	-	11,5
2002	Età media	44,3	48,3	42,6	42,6	46,5	47,9	-	44,6
	Dev. Std	11,7	7,1	10	10,1	12	12,9	-	11
2003	Età media	42,6	44,5	48	44	45	47	-	45,2
	Dev. Std	13,1	11,4	10,9	11,2	11,5	12,6	-	11,6
2004	Età media	42,2	47,9	45,7	42,5	45,5	48,4	45,7	45,3
	Dev. Std	10,3	11,1	12,2	12,8	13,2	12,6	9,7	12,2
2005	Età media	48,7	41,9	48,9	46,8	46,6	50	48,8	47,4
	Dev. Std	13,2	11,1	12,4	13,5	15,2	13,4	10,1	12,7
2006	Età media	45,1	45,4	47,3	42,4	47,6	50	47,3	45,6
	Dev. Std	11,9	13,4	10,8	12,6	12,4	11,3	13,8	12,6
2007	Età media	50,6	48	49,5	41,7	42,1	45,9	45,5	45,7
	Dev. Std	10,9	13,5	11,6	13,9	14,3	11,8	14,5	13,3
2008	Età media	46,5	44,8	49,8	50,2	51,6	48,9	44,1	48,2
	Dev. Std	13,2	10,9	12,5	12,7	14,2	14,5	10,9	12,8
2009	Età media	46,2	49,5	48,2	44,6	46	44	44,8	46
	Dev. Std	9,4	14	12,2	12,9	9,9	14	13	12,6
2010	Età media	46,4	43,8	51,2	41,6	46	46,3	44,6	45,8
	Dev. Std	16,2	14,8	13,8	11,7	11,3	10,2	13	13,2
2011	Età media	44,5	45,9	45,6	44,5	46,9	45,3	43,1	44,9
	Dev. Std	10,5	11,3	13,3	13,1	15	11,4	12,9	12,5
2012	Età media	44	48,7	44	46,6	47,5	45,9	46,3	45,7
	Dev. Std	12,2	13,3	12,4	13,1	11,7	12,2	11,8	12,5
2013	Età media	41,3	47,1	46,4	45,8	47,6	46	47,5	46,1
	Dev. Std	12,2	14,7	11,5	14,1	13,8	11,8	13	13
2014	Età media	44,6	45,9	45	48,4	44	44,7	45	45,6
	Dev. Std	9,8	10	11,3	14,2	14,8	10,7	11	11,9
2015	Età media	53,7	50,8	45,8	46,3	46,4	45,8	45	47
	Dev. Std	11,8	10,3	12	12,9	16,4	12,6	9,5	12,4

Fonte: Rielaborazione su basedati GIAS e SistER

Tab. A28 - Distribuzione dei nuovi utenti per canale d'accesso al Centro Alcolologico e per anno (v.a.; %) (1997-2015)

Anno	Canale d'accesso								Totale
	Autonomo	Medico curante	Servizio Salute Mentale	Ospedale	Altri Servizi AUSL	Com.m.ne Medica Locale	Servizio Sociale	Altro	
1997	21 28,4%	13 17,6%	8 10,8%	15 20,3%	3 4%	-	10 13,5%	4 5,4%	74 100%
1998	26 28,9%	11 12,2%	15 16,7%	15 16,7%	3 3,3%	-	8 8,9%	12 13,3%	90 100%
1999	27 24,8%	22 20,2%	15 13,8%	16 14,6%	3 2,7%	-	15 13,8%	11 10,1%	109 100%
2000	23 23%	22 22%	10 10%	19 19%	8 8%	-	8 8%	10 10%	100 100%
2001	24 23,3%	14 13,6%	17 16,5%	20 19,4%	3 2,9%	-	15 14,6%	10 9,7%	103 100%
2002	32 24,4%	22 16,8%	19 14,5%	22 16,8%	4 3,1%	-	11 8,4%	21 16%	131 100%
2003	42 26%	34 21,1%	12 7,5%	30 18,6%	19 11,8%	-	12 7,5%	12 7,5%	161 100%
2004	45 20,6%	19 8,7%	22 10,1%	26 11,9%	54 24,8%	-	17 7,8%	35 16,1%	218 100%
2005	59 25,9%	18 7,9%	14 6,1%	48 21,1%	44 19,3%	-	18 7,9%	27 11,8%	228 100%
2006	40 18,5%	20 9,3%	14 6,5%	40 18,5%	18 8,3%	43 19,9%	12 5,6%	29 13,4%	216 100%
2007	33 16,4%	23 11,5%	26 12,9%	26 12,9%	17 8,5%	40 19,9%	12 6%	24 11,9%	201 100%
2008	59 27,4%	30 14%	26 12,1%	32 14,9%	19 8,8%	19 8,8%	12 5,6%	18 8,4%	215 100%
2009	42 17,8%	33 14%	32 13,6%	40 16,9%	11 4,7%	44 18,6%	17 7,2%	17 7,2%	236 100%
2010	52 25,1%	22 10,6%	21 10,1%	34 16,4%	18 8,7%	38 18,4%	8 3,9%	14 6,8%	207 100%
2011	52 20,2%	33 12,8%	24 9,3%	44 17,1%	9 3,5%	69 26,7%	13 5%	14 5,4%	258 100%
2012	47 17,9%	27 10,3%	25 9,5%	28 10,6%	18 6,8%	88 33,5%	13 4,9%	17 6,5%	263 100%
2013	38 14,9%	23 9%	37 14,5%	49 19,2%	13 5,1%	56 22%	24 9,4%	15 5,9%	255 100%
2014	53 21,1%	18 7,2%	33 13,1%	35 13,9%	15 6%	56 22,3%	21 8,4%	10 8%	251 100%
2015	58 24,9%	17 7,3%	26 11,2%	37 15,9%	6 2,6%	39 16,7%	18 7,7%	32 13,7%	233 100%
Totale	773 21,8	421 11,9%	396 11,2%	576 16,2%	285 8%	492 13,9%	264 7,4%	332 9,4%	3.549 100%

Fonte: Rielaborazione su basdati GIAS e SistER

Casi Missing (1997-2005): 186

Tab. A29 - Distribuzione dei nuovi utenti per canale d'accesso al Centro Alcolologico e per sesso (v.a.; %) (2015)

Genere	Canale d'accesso								Totale
	Autonomo	Medico curante	Servizio Salute Mentale	Ospedale	Altri Servizi AUSL	Comunità Medica Locale	Servizio Sociale	Altro	
Femmine	12 24,5%	2 4,1%	9 18,4%	8 16,3%	2 4,1%	5 10,2%	6 12,2%	5 10,2%	49 100%
Maschi	46 25%	15 8,2%	17 9,2%	29 15,8%	4 2,2%	34 18,5%	12 6,5%	27 14,7%	184 100%
Totale	58 24,9%	17 7,3%	26 11,2%	37 15,9%	6 2,6%	39 16,7%	18 7,7%	32 13,7%	233 100%

Fonte: Rielaborazione su basedati SistER

Tab. A30 - Distribuzione dei nuovi utenti per canale d'accesso al Centro Alcolologico e per fascia età (v.a.; %) (2015)

Fascia d'età	Canale d'accesso								Totale
	Autonomo	Medico curante	Servizio Salute Mentale	Ospedale	Altri Servizi AUSL	Comunità Medica Locale	Servizio Sociale	Altro	
Fino 29	6 28,6%	-	1 4,8%	4 19%	-	4 19%	1 4,8%	5 23,8%	21 100%
30-39	14 31,8%	2 4,5%	3 6,8%	4 9,1%	1 2,3%	12 27,3%	1 2,3%	7 15,9%	44 100%
40-49	18 26,9%	6 9%	6 9%	10 14,9%	4 4,5%	10 14,9%	5 7,5%	9 13,4%	67 100%
50-59	16 25%	6 9,4%	7 10,9%	9 14,1%	1 2,6%	9 14,1%	10 15,6%	6 9,4%	64 100%
60 ed oltre	4 10,8%	3 8,1%	9 24,3%	10 27%	1 2,7%	4 10,8%	1 2,7%	5 13,5%	37 100%
Totale	58 24,9%	17 7,3%	26 11,2%	37 15,9%	6 2,6%	39 16,7%	18 7,7%	32 13,7%	233 100%

Fonte: Rielaborazione su basedati SistER

Tab. A31 - Distribuzione dei nuovi utenti per canale d'accesso al Centro Alcolologico e per frequenza (v.a.; %) (2015)

Frequenza	Canale d'accesso								Totale
	Autonomo	Medico curante	Servizio Salute Mentale	Ospedale	Altri Servizi AUSL	Comunità Medica Locale	Servizio Sociale	Altro	
Quotidiana	38 33,6%	11 9,7%	13 11,5%	9 8%	3 2,7%	11 9,7%	11 9,7%	17 15%	113 100%
Settimanale	7 24,1%	2 6,9%	2 6,9%	2 6,9%	1 3,4%	7 24,1%	2 6,9%	6 20,7%	29 100%
Saltuaria	1 5%	1 5%	3 15%	2 10%	1 5%	7 35%	3 15%	2 10%	20 100%
Astinenza	12 17,1%	3 4,3%	8 11,4%	24 34,3%	1 1,4%	13 18,6%	2 2,9%	7 10%	70 100%
Sconosciuta	-	-	-	-	-	1 100%	-	-	1 100%
Totale	58 24,9%	17 7,3%	26 11,2%	37 15,9%	6 2,6%	39 16,7%	18 7,7%	32 13,7%	233 100%

Fonte: Rielaborazione su basedati SistER

Tab. A32 - Distribuzione nuovi utenti per canale d'accesso al Centro Alcolologico e per modalità del bere (v.a.; %) (2015)

Modalità	Canale d'accesso								Totale
	Autonomo	Medico curante	Servizio Salute Mentale	Ospedale	Altri Servizi AUSL	Comunità Medica Locale	Servizio Sociale	Altro	
Solo ai pasti	7 24,1%		2 6,9%	1 3,4%		15 51,7%	3 10,3%	1 3,4%	29 100%
Fuori pasto	15 25,4%	8 13,6%	8 13,6%	7 11,9%	2 3,4%	6 10,2%	5 8,5%	8 13,6%	59 100%
Sempre	24 32,4%	6 8,1%	8 10,8%	5 6,8%	3 4,1%	4 5,4%	8 10,8%	16 21,6%	74 100%
Sconosciuto	12 16,9%	3 4,2%	8 11,3%	24 33,8%	1 1,4%	14 19,7%	2 2,8%	7 9,9%	71 100%
Totale	58 24,9%	17 7,3%	26 11,2%	37 15,9%	6 2,6%	39 16,7%	18 7,7%	32 13,7%	233 100%

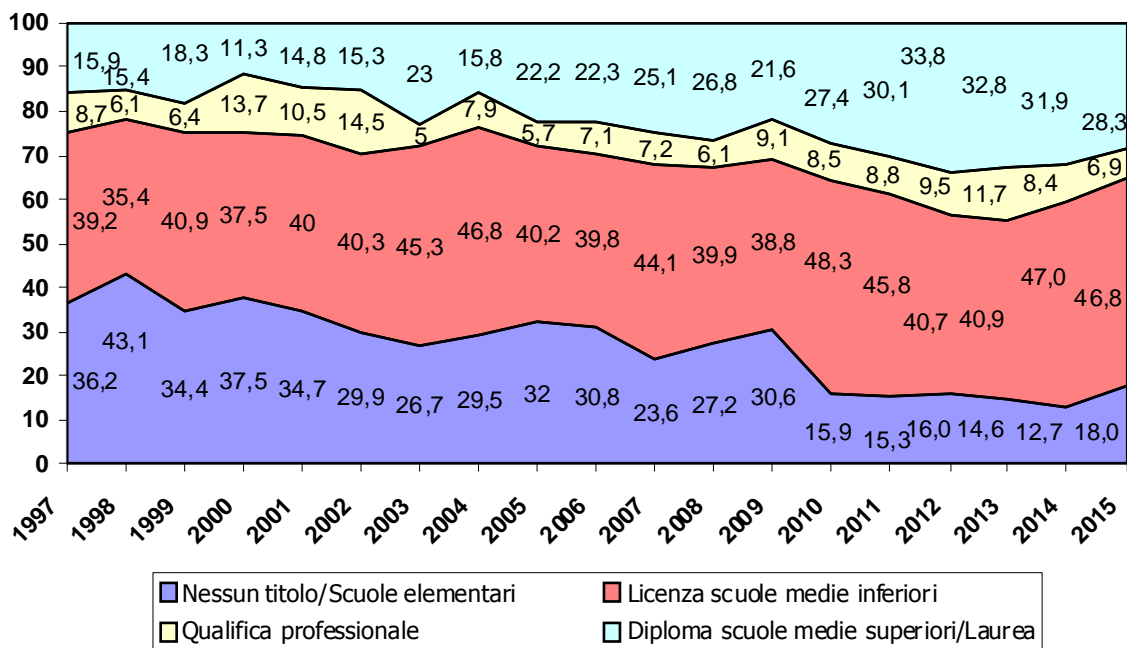
Fonte: Rielaborazione su basedati SistER

Tab A33 – Evoluzione quantitativa dei nuovi utenti per residenza ed anno di prima presa in carico (v.a.; %) (1997-2015)

Residenzialità	Residenti		Non Residenti		Totale	
	Num.	%	Num.	%	Num.	%
1997	96	97%	3	3%	99	100%
1998	88	93,6%	6	6,4%	94	100%
1999	115	96,6%	4	3,4%	119	100%
2000	115	95,8%	5	4,2%	120	100%
2001	127	94,8%	7	5,2%	134	100%
2002	151	95%	8	5%	159	100%
2003	158	95,8%	7	4,2%	165	100%
2004	266	96%	11	4%	277	100%
2005	221	94,8%	12	5,2%	233	100%
2006	208	96,3%	8	3,7%	216	100%
2007	191	95%	10	5%	201	100%
2008	211	98,1%	4	1,9%	215	100%
2009	226	95,8%	10	4,2%	236	100%
2010	200	96,6%	7	3,4%	207	100%
2011	246	95,3%	12	4,7%	258	100%
2012	253	96,2%	10	3,8%	263	100%
2013	247	96,9%	8	3,1%	255	100%
2014	234	93,2%	17	6,8%	251	100%
2015	219	94%	14	6%	233	100%
Totale	3.572	95,6%	163	4,4%	3.735	100%

Fonte: Rielaborazione su basedati GIAS e Sister (dal 2003 con dati di residenza verificati sull'anagrafica sanitaria aziendale)

Grafico A6 – Livello di istruzione dei nuovi utenti per anno (%) (1997-2015)



Fonte: Rielaborazione su basedati SistER (v. Tab. A25)

Tab. A34 - Distribuzione dei nuovi utenti per sesso e condizione lavorativa (v.a.; %) (2015)

Sesso	Occupato	Lavori Saltuari	Disoccup.	Pensione	Altro	Totale
Femmine	16 32,7%	5 10,2%	17 34,7%	6 12,2%	5 10,2%	49 100%
Maschi	83 45,1%	16 8,7%	59 32,1%	25 13,6%	1 0,5%	184 100%
Totale	99 42,5%	21 9%	76 32,6%	31 13,3%	6 2,6%	233 100%

Fonte: Rielaborazione su basedati SistER