

III. - I NUOVI UTENTI ALCOLISTI 2016

Tab A24 – Evoluzione quantitativa dei nuovi utenti per sesso (v.a.; %) (1997-2016)

Sesso	Femmine		Maschi		Totale	
	Num.	%	Num.	%	Num.	%
1997	18	18,2%	81	81,8%	99	100%
1998	28	29,8%	66	70,2%	94	100%
1999	26	21,8%	93	78,2%	119	100%
2000	29	24,2%	91	75,8%	120	100%
2001	30	22,4%	104	77,6%	134	100%
2002	41	25,8%	118	74,2%	159	100%
2003	50	30,3%	115	69,7%	165	100%
2004	47	17%	230	83%	277	100%
2005	47	20,2%	186	79,8%	233	100%
2006	44	20,4%	172	79,6%	216	100%
2007	38	18,9%	163	81,1%	201	100%
2008	75	34,9%	140	65,1%	215	100%
2009	53	22,5%	183	77,5%	236	100%
2010	60	29%	147	71%	207	100%
2011	60	23,3%	198	76,7%	258	100%
2012	50	23,3%	213	76,7%	263	100%
2013	70	27,5%	185	72,5%	255	100%
2014	53	21,1%	198	78,9%	251	100%
2015	49	21%	184	79%	233	100%
2016	53	22,3%	185	77,7%	238	100%
Totale	921	23,2%	3.052	76,8%	3.973	100%

Fonte: Rielaborazione su basdati GIAS e Sister

Tab. A25 - Distribuzione dei nuovi utenti per sesso e singolo Centro Alcolologico (v.a.; %) (2016)

Centri Alcolologici	Femmine	Maschi	Totale
Carpi	5 <i>17,9%</i>	23 <i>82,1%</i>	28 100%
Mirandola	5 <i>17,9%</i>	23 <i>82,1%</i>	18 100%
Modena	19 <i>30,2%</i>	44 <i>69,8%</i>	63 100%
Sassuolo	5 <i>13,5%</i>	32 <i>86,5%</i>	37 100%
Pavullo	8 <i>32%</i>	17 <i>68%</i>	25 100%
Vignola	6 <i>18,8%</i>	26 <i>81,3%</i>	32 100%
Castelfranco	5 <i>20%</i>	20 <i>80%</i>	25 100%
Totale	53 22,3%	185 77,7%	238 100%

Distribuzione percentuale della nuova utenza fra i Centri Alcolologici

Centro Alcolologico	Percentuale
Carpi	11,8
Mirandola	11,8
Modena	26,5
Sassuolo	15,5
Pavullo	10,5
Vignola	13,4
Castelfr.	10,5

Fonte: Rielaborazione su basedati SistER

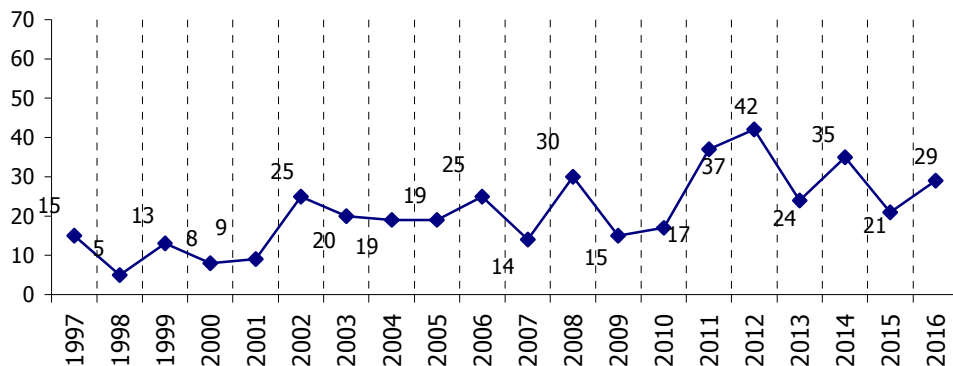
Tab. A26 – Evoluzione quantitativa dei nuovi utenti e distribuzione per singolo Centro Alcolologico (v.a.; %) (1997–2016)

	Carpi	Mirandola	Modena	Sassuolo	Pavullo	Vignola	Castelfranco	Totale
1997	14 <i>14,1%</i>	20 <i>20,2</i>	15 <i>15,2%</i>	22 <i>22,2%</i>	11 <i>11,1%</i>	17 <i>17,2%</i>		99 100%
1998	5 <i>5,3%</i>	14 <i>14,9%</i>	13 <i>13,8%</i>	35 <i>37,2%</i>	15 <i>16%</i>	12 <i>12,8%</i>		94 100%
1999	13 <i>10,9%</i>	8 <i>6,7%</i>	26 <i>21,9%</i>	42 <i>35,3%</i>	16 <i>13,4%</i>	14 <i>11,8%</i>		119 100%
2000	7 <i>5,8%</i>	13 <i>10,8%</i>	27 <i>22,5%</i>	26 <i>21,7%</i>	27 <i>22,5%</i>	20 <i>16,7%</i>		120 100%
2001	11 <i>8,2%</i>	19 <i>14,2%</i>	24 <i>17,9%</i>	40 <i>29,9%</i>	24 <i>17,9%</i>	16 <i>11,9%</i>		134 100%
2002	25 <i>15,7%</i>	12 <i>7,5%</i>	40 <i>25,2%</i>	37 <i>23,3%</i>	19 <i>11,9%</i>	26 <i>16,4%</i>		159 100%
2003	21 <i>12,7%</i>	30 <i>18,2%</i>	36 <i>21,8%</i>	40 <i>24,3%</i>	19 <i>11,5%</i>	19 <i>11,5%</i>		165 100%
2004	18 <i>6,5%</i>	30 <i>10,8%</i>	73 <i>26,4%</i>	64 <i>23,1%</i>	32 <i>11,6%</i>	36 <i>13%</i>	24 <i>8,7%</i>	277 100%
2005	19 <i>8,2%</i>	29 <i>12,4%</i>	48 <i>20,6%</i>	60 <i>25,8%</i>	16 <i>6,9%</i>	27 <i>11,6%</i>	34 <i>14,9%</i>	233 100%
2006	25 <i>11,6%</i>	36 <i>16,7%</i>	25 <i>11,6%</i>	58 <i>26,8%</i>	30 <i>13,9%</i>	14 <i>6,5%</i>	28 <i>12,9%</i>	216 100%
2007	14 <i>7%</i>	19 <i>9,4%</i>	52 <i>25,9%</i>	55 <i>27,4%</i>	26 <i>12,9%</i>	14 <i>7%</i>	21 <i>10,4%</i>	201 100%
2008	30 <i>14%</i>	25 <i>11,6%</i>	49 <i>22,8%</i>	37 <i>17,2%</i>	23 <i>10,7%</i>	25 <i>11,6%</i>	26 <i>12,1%</i>	215 100%
2009	15 <i>6,4%</i>	20 <i>8,5%</i>	55 <i>23,3%</i>	47 <i>19,9%</i>	23 <i>9,7%</i>	38 <i>16,1%</i>	38 <i>16,1%</i>	236 100%
2010	16 <i>7,7%</i>	29 <i>14%</i>	44 <i>21,3%</i>	43 <i>20,8%</i>	25 <i>12,1%</i>	27 <i>13%</i>	23 <i>11,1%</i>	207 100%
2011	37 <i>14,3%</i>	23 <i>8,9%</i>	57 <i>22,1%</i>	36 <i>14%</i>	22 <i>8,5%</i>	32 <i>12,4%</i>	51 <i>19,8%</i>	258 100%
2012	42 <i>16%</i>	29 <i>11%</i>	66 <i>25,1%</i>	44 <i>16,7%</i>	24 <i>9,1%</i>	31 <i>11,8%</i>	27 <i>10,3%</i>	263 100%
2013	24 <i>9,4%</i>	34 <i>13,3%</i>	65 <i>25,5%</i>	55 <i>21,6%</i>	22 <i>8,6%</i>	27 <i>10,6%</i>	28 <i>11%</i>	255 100%
2014	33 <i>13,1%</i>	33 <i>13,1%</i>	55 <i>21,9%</i>	50 <i>19,9%</i>	28 <i>11,2%</i>	26 <i>10,4%</i>	26 <i>10,4%</i>	251 100%
2015	21 <i>9%</i>	19 <i>8,2%</i>	63 <i>27%</i>	48 <i>20,6%</i>	18 <i>7,7%</i>	35 <i>15%</i>	29 <i>12,4%</i>	233 100%
2016	28 <i>11,8%</i>	28 <i>11,8%</i>	63 <i>26,5%</i>	37 <i>15,5%</i>	25 <i>10,5%</i>	32 <i>13,4%</i>	25 <i>10,5%</i>	238 100%
Totale	418 10,5%	470 11,8%	896 22,6%	876 22%	445 11,2%	488 12,3%	380 9,6%	3.973 100%

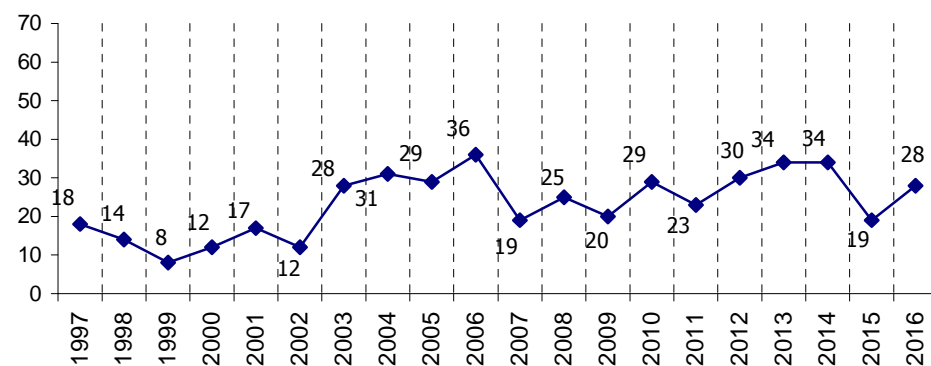
Fonte: Rielaborazione su basedati GIAS e SistER

Graf. A5 – Evoluzione quantitativa dei nuovi utenti alcoldipendenti per Centro Alcolgico (v.a.) (1997-2016)

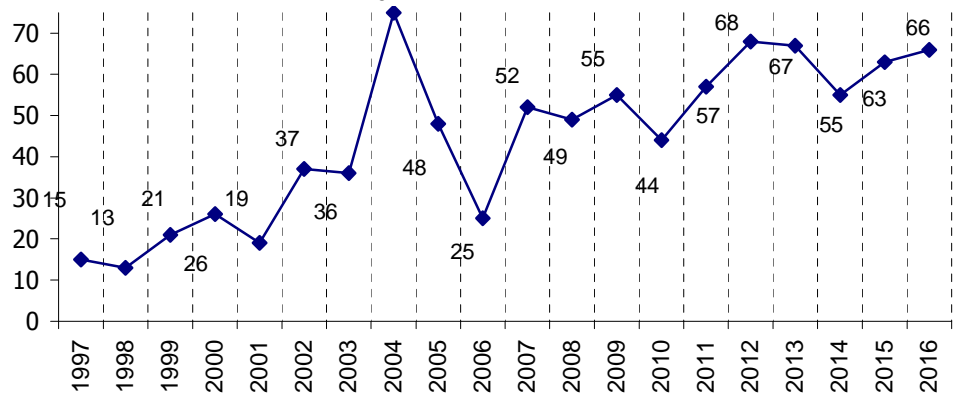
Carpi



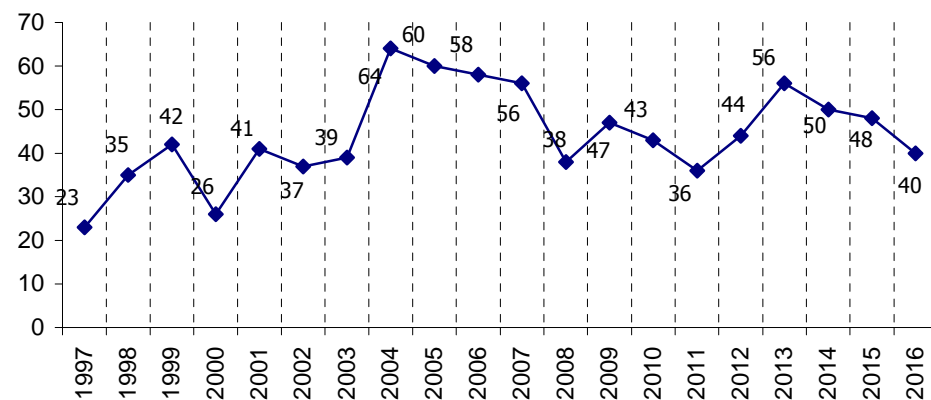
Mirandola



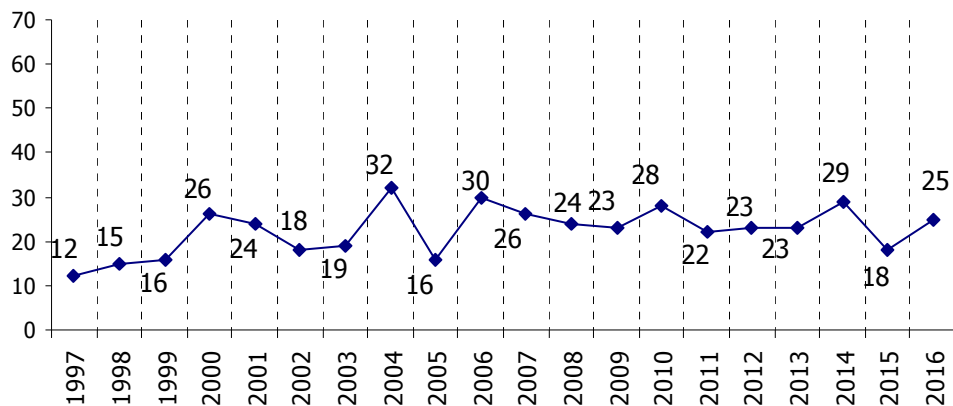
Modena



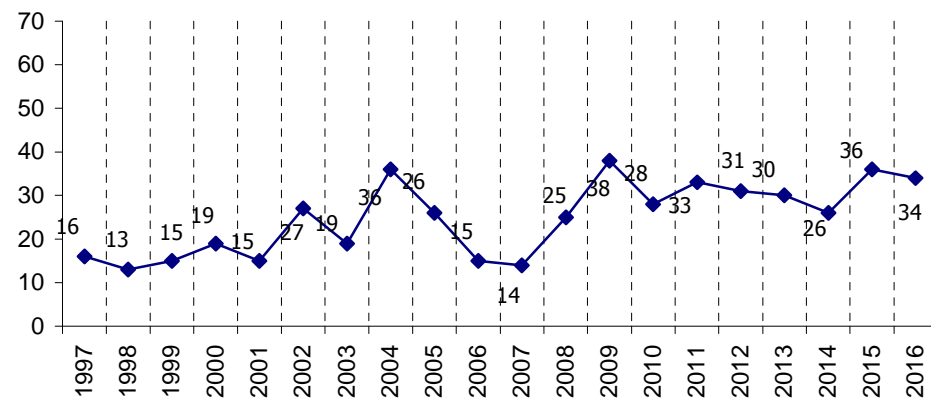
Sassuolo



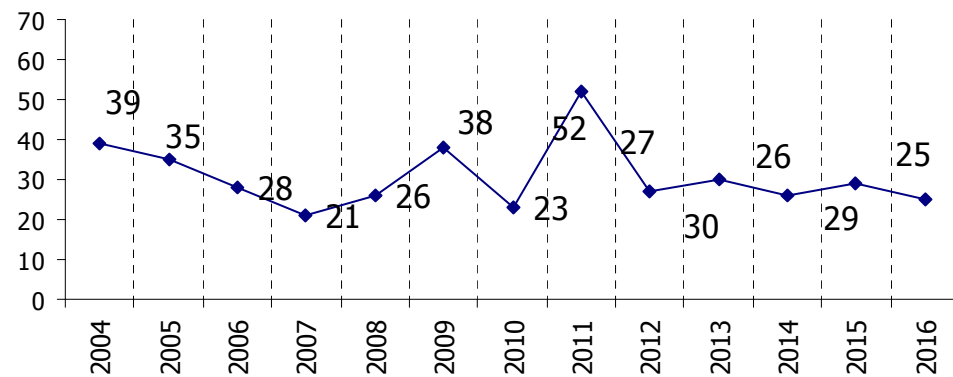
Pavullo



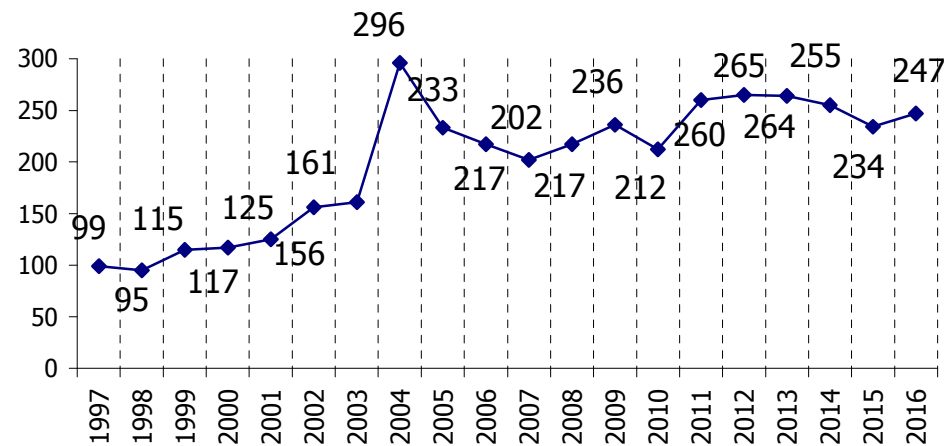
Vignola



Castelfranco
(fino al 2003 compreso in Modena)



AUSL



Tab. A27 – Evoluzione età media nuovi utenti per Centro Alcolicci e anno di presa in carico (valori medi) (1997-2016)

Anno	Età media Dev. Std	Carpi	Mirandola	Modena	Sassuolo	Pavullo	Vignola	Castelfranco	Totale
1997	Età media Dev. Std	42,8 10,1	40,9 12,8	46,6 11,9	44,3 7,3	41,6 10,5	50,2 14,3		44,4 11,5
1998	Età media Dev. Std	44,6 10,6	44,9 13,6	46,2 10,8	42,8 9,1	54,6 15,7	46 11,6		46 12
1999	Età media Dev. Std	46,5 12,4	44,1 9,6	41,7 11,4	45 11,2	45,9 15,6	46 15,3		44,6 12,3
2000	Età media Dev. Std	48,6 11,4	48,6 13,8	45,4 12	45,2 10,5	47,9 11,1	39,3 12,4		45,4 11,9
2001	Età media Dev. Std	42,1 9,8	46,7 11,7	42,1 9	44,8 11,6	47,7 12,78	46,4 13,5		45,1 11,5
2002	Età media Dev. Std	44,3 11,7	48,3 7,1	42,6 10	42,6 10,1	46,5 12	47,9 12,9		44,6 11
2003	Età media Dev. Std	42,6 13,1	44,5 11,4	48 10,9	44 11,2	45 11,5	47 12,6		45,2 11,6
2004	Età media Dev. Std	42,2 10,3	47,9 11,1	45,7 12,2	42,5 12,8	45,5 13,2	48,4 12,6	45,7 9,7	45,3 12,2
2005	Età media Dev. Std	48,7 13,2	41,9 11,1	48,9 12,4	46,8 13,5	46,6 15,2	50 13,4	48,8 10,1	47,4 12,7
2006	Età media Dev. Std	45,1 11,9	45,4 13,4	47,3 10,8	42,4 12,6	47,6 12,4	50 11,3	47,3 13,8	45,6 12,6
2007	Età media Dev. Std	50,6 10,9	48 13,5	49,5 11,6	41,7 13,9	42,1 14,3	45,9 11,8	45,5 14,5	45,7 13,3
2008	Età media Dev. Std	46,5 13,2	44,8 10,9	49,8 12,5	50,2 12,7	51,6 14,2	48,9 14,5	44,1 10,9	48,2 12,8
2009	Età media Dev. Std	46,2 9,4	49,5 14	48,2 12,2	44,6 12,9	46 9,9	44 14	44,8 13	46 12,6
2010	Età media Dev. Std	46,4 16,2	43,8 14,8	51,2 13,8	41,6 11,7	46 11,3	46,3 10,2	44,6 13	45,8 13,2
2011	Età media Dev. Std	44,5 10,5	45,9 11,3	45,6 13,3	44,5 13,1	46,9 15	45,3 11,4	43,1 12,9	44,9 12,5
2012	Età media Dev. Std	44 12,2	48,7 13,3	44 12,4	46,6 13,1	47,5 11,7	45,9 12,2	46,3 11,8	45,7 12,5
2013	Età media Dev. Std	41,3 12,2	47,1 14,7	46,4 11,5	45,8 14,1	47,6 13,8	46 11,8	47,5 13	46,1 13
2014	Età media Dev. Std	44,6 9,8	45,9 10	45 11,3	48,4 14,2	44 14,8	44,7 10,7	45 11	45,6 11,9
2015	Età media Dev. Std	53,7 11,8	50,8 10,3	45,8 12	46,3 12,9	46,4 16,4	45,8 12,6	45 9,5	47 12,4
2016	Età media Dev. Std	43,6 13,5	47 12,7	44,6 11,9	47 12,4	50,4 13,2	48,9 13	46 12,4	46,5 12,6

Fonte: Rielaborazione su basedati GIAS e SistER

Tab. A28 - Distribuzione dei nuovi utenti per canale d'accesso al Centro Alcolologico e per anno (v.a.; %) (1997-2016)

Anno	Canale d'accesso								Totale
	Autonomo	Medico curante	Servizio Salute Mentale	Ospedale	Altri Servizi AUSL	Com.m.ne Medica Locale	Servizio Sociale	Altro	
1997	21 28,4%	13 17,6%	8 10,8%	15 20,3%	3 4%	-	10 13,5%	4 5,4%	74 100%
1998	26 28,9%	11 12,2%	15 16,7%	15 16,7%	3 3,3%	-	8 8,9%	12 13,3%	90 100%
1999	27 24,8%	22 20,2%	15 13,8%	16 14,6%	3 2,7%	-	15 13,8%	11 10,1%	109 100%
2000	23 23%	22 22%	10 10%	19 19%	8 8%	-	8 8%	10 10%	100 100%
2001	24 23,3%	14 13,6%	17 16,5%	20 19,4%	3 2,9%	-	15 14,6%	10 9,7%	103 100%
2002	32 24,4%	22 16,8%	19 14,5%	22 16,8%	4 3,1%	-	11 8,4%	21 16%	131 100%
2003	42 26%	34 21,1%	12 7,5%	30 18,6%	19 11,8%	-	12 7,5%	12 7,5%	161 100%
2004	45 20,6%	19 8,7%	22 10,1%	26 11,9%	54 24,8%	-	17 7,8%	35 16,1%	218 100%
2005	59 25,9%	18 7,9%	14 6,1%	48 21,1%	44 19,3%	-	18 7,9%	27 11,8%	228 100%
2006	40 18,5%	20 9,3%	14 6,5%	40 18,5%	18 8,3%	43 19,9%	12 5,6%	29 13,4%	216 100%
2007	33 16,4%	23 11,5%	26 12,9%	26 12,9%	17 8,5%	40 19,9%	12 6%	24 11,9%	201 100%
2008	59 27,4%	30 14%	26 12,1%	32 14,9%	19 8,8%	19 8,8%	12 5,6%	18 8,4%	215 100%
2009	42 17,8%	33 14%	32 13,6%	40 16,9%	11 4,7%	44 18,6%	17 7,2%	17 7,2%	236 100%
2010	52 25,1%	22 10,6%	21 10,1%	34 16,4%	18 8,7%	38 18,4%	8 3,9%	14 6,8%	207 100%
2011	52 20,2%	33 12,8%	24 9,3%	44 17,1%	9 3,5%	69 26,7%	13 5%	14 5,4%	258 100%
2012	47 17,9%	27 10,3%	25 9,5%	28 10,6%	18 6,8%	88 33,5%	13 4,9%	17 6,5%	263 100%
2013	38 14,9%	23 9%	37 14,5%	49 19,2%	13 5,1%	56 22%	24 9,4%	15 5,9%	255 100%
2014	53 21,1%	18 7,2%	33 13,1%	35 13,9%	15 6%	56 22,3%	21 8,4%	10 8%	251 100%
2015	58 24,9%	17 7,3%	26 11,2%	37 15,9%	6 2,6%	39 16,7%	18 7,7%	32 13,7%	233 100%
2016	56 23,5%	16 6,7%	31 13%	27 11,3%	8 3,4%	48 20,2%	15 6,3%	37 15,5%	238 100%
Totale	829 21,9	437 11,5%	427 11,3%	603 15,9%	293 7,7%	540 14,3%	279 7,4%	369 9,7%	3.787 100%

Fonte: Rielaborazione su basati GIAS e SistER

Tab. A29 - Distribuzione dei nuovi utenti per canale d'accesso al Centro Alcolologico e per sesso (v.a.; %) (2016)

Genere	Canale d'accesso								Totale
	Autonomo	Medico curante	Servizio Salute Mentale	Ospedale	Altri Servizi AUSL	Comunità Medica Locale	Servizio Sociale	Altro	
Femmine	23 43,4%	5 9,4%	10 18,9%	7 13,2%	2 3,8%	3 5,7%	1 1,9%	2 3,8%	53 100%
Maschi	33 17,8%	11 5,9%	21 11,4%	20 10,8%	6 3,2%	45 24,3%	14 7,6%	35 18,9%	185 100%
Totale	56 23,5%	16 6,7%	31 13%	27 11,3%	8 3,4%	48 20,2%	15 6,3%	37 15,5%	238 100%

Fonte: Rielaborazione su basedati SistER

Tab. A30 - Distribuzione dei nuovi utenti per canale d'accesso al Centro Alcolologico e per fascia età (v.a.; %) (2016)

Fascia d'età	Canale d'accesso								Totale
	Autonomo	Medico curante	Servizio Salute Mentale	Ospedale	Altri Servizi AUSL	Comunità Medica Locale	Servizio Sociale	Altro	
Fino 29	6 33,3%		1 5,6%		1 5,6%	3 16,7%	3 16,7%	4 22,2%	18 100%
30-39	17 29,3%		8 13,8%	5 8,6%	1 1,7%	10 17,2%	2 3,4%	15 25,9%	58 100%
40-49	19 28,4%	4 6%	6 9%	8 11,9%	2 3%	15 22,4%	4 6%	9 13,4%	67 100%
50-59	6 11,3%	6 11,3%	10 18,9%	10 18,9%	3 5,7%	7 13,2%	5 9,4%	6 11,3%	53 100%
60 ed oltre	8 19%	6 14,3%	6 14,3%	4 9,5%	1 2,4%	13 30%	1 2,4%	3 7,1%	42 100%
Totale	56 23,5%	16 6,7%	31 13%	27 11,3%	8 3,4%	48 20,2%	15 6,3%	37 15,5%	238 100%

Fonte: Rielaborazione su basedati SistER

Tab. A31 - Distribuzione dei nuovi utenti per canale d'accesso al Centro Alcolologico e per frequenza (v.a.; %) (2016)

Frequenza	Canale d'accesso								Totale
	Autonomo	Medico curante	Servizio Salute Mentale	Ospedale	Altri Servizi AUSL	Comunità Medica Locale	Servizio Sociale	Altro	
Quotidiana	28 23%	14 11,5%	17 13,9%	11 9%	2 1,6%	23 18,9%	11 9%	16 13,1%	122 100%
Settimanale	8 23,5%	2 5,9%	8 23,5%	2 5,9%	1 2,9%	8 23,5%		5 14,7%	34 100%
Saltuaria	8 36,4%		1 4,5%	2 9,1%	1 4,5%	5 22,7%	1 4,5%	4 18,2%	22 100%
Astinenza	11 18,6%		5 8,5%	12 20,3%	4 6,8%	12 20,3%	3 5,1%	12 20,3%	59 100%
Sconosciuta	1 100%								1 100%
Totale	56 23,5%	16 6,7%	31 13%	27 11,3%	8 3,4%	48 20,2%	15 6,3%	37 15,5%	238 100%

Fonte: Rielaborazione su basedati SistER

Tab. A32 - Distribuzione nuovi utenti per canale d'accesso al Centro Alcolologico e per modalità del bere (v.a.; %) (2016)

Modalità	Canale d'accesso								Totale
	Autonomo	Medico curante	Servizio Salute Mentale	Ospedale	Altri Servizi AUSL	Com.m.ne Medica Locale	Servizio Sociale	Altro	
Solo ai pasti	3 6,8%	5 11,4%	6 13,6%	3 6,8%	2 4,5%	18 40,9%	3 6,8%	4 9,1%	44 100%
Fuori pasto	22 31,4%	3 4,3%	12 17,1%	4 5,7%	1 1,4%	12 17,1%	5 7,1%	11 15,7%	64 100%
Sempre	19 29,7%	8 12,5%	8 12,5%	8 12,5%	1 1,6%	6 9,4%	4 6,3%	10 15,6%	64 100%
Sconosciuto	12 20%		5 8,3%	12 20%	4 6,7%	12 20%	3 5%	12 20%	60 100%
Totale	56 23,5%	16 6,7%	31 13%	27 11,3%	8 3,4%	48 20,2%	15 6,3%	37 15,5%	238 100%

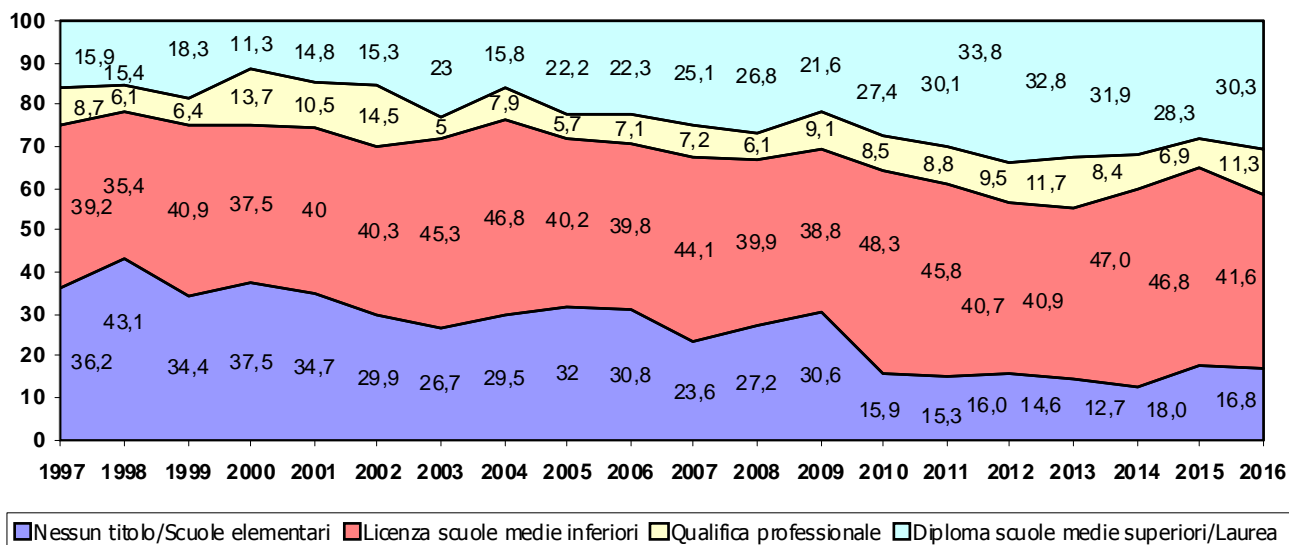
Fonte: Rielaborazione su basedati SistER

Tab A33 – Evoluzione quantitativa dei nuovi utenti per residenza ed anno di prima presa in carico (v.a.; %) (1997-2016)

Residenzialità	Residenti		Non Residenti		Totale	
	Num.	%	Num.	%	Num.	%
1997	96	97%	3	3%	99	100%
1998	88	93,6%	6	6,4%	94	100%
1999	115	96,6%	4	3,4%	119	100%
2000	115	95,8%	5	4,2%	120	100%
2001	127	94,8%	7	5,2%	134	100%
2002	151	95%	8	5%	159	100%
2003	158	95,8%	7	4,2%	165	100%
2004	266	96%	11	4%	277	100%
2005	221	94,8%	12	5,2%	233	100%
2006	208	96,3%	8	3,7%	216	100%
2007	191	95%	10	5%	201	100%
2008	211	98,1%	4	1,9%	215	100%
2009	226	95,8%	10	4,2%	236	100%
2010	200	96,6%	7	3,4%	207	100%
2011	246	95,3%	12	4,7%	258	100%
2012	253	96,2%	10	3,8%	263	100%
2013	247	96,9%	8	3,1%	255	100%
2014	234	93,2%	17	6,8%	251	100%
2015	219	94%	14	6%	233	100%
2016	214	89,9%	24	10,1%	2383	100%
Totale	3.786	95,3%	187	4,7%	3.973	100%

Fonte: Rielaborazione su basedati GIAS e Sister (dal 2003 con dati di residenza verificati sull'anagrafica sanitaria aziendale)

Grafico A6 – Livello di istruzione dei nuovi utenti per anno (%) (1997-2016)



Fonte: Rielaborazione su basedati SistER (v. Tab. A25)

Tab. A34 - Distribuzione dei nuovi utenti per sesso e condizione lavorativa (v.a.; %) (2016)

Sesso	Occupato	Lavori Saltuari	Disoccupato	Pensione	Altro	Totale
Femmine	17 32,1%	3 5,7%	18 34%	8 15,1%	7 13,2%	53 100%
Maschi	82 44,3%	10 5,4%	66 35,7%	24 12,9%	3 1,6%	185 100%
Totale	99 41,6%	13 5,5%	84 35,3%	32 13,5%	10 4,2%	238 100%

Fonte: Rielaborazione su basedati SistER