

### III. - I TOSSICODIPENDENTI IN CARICO NEL 2017

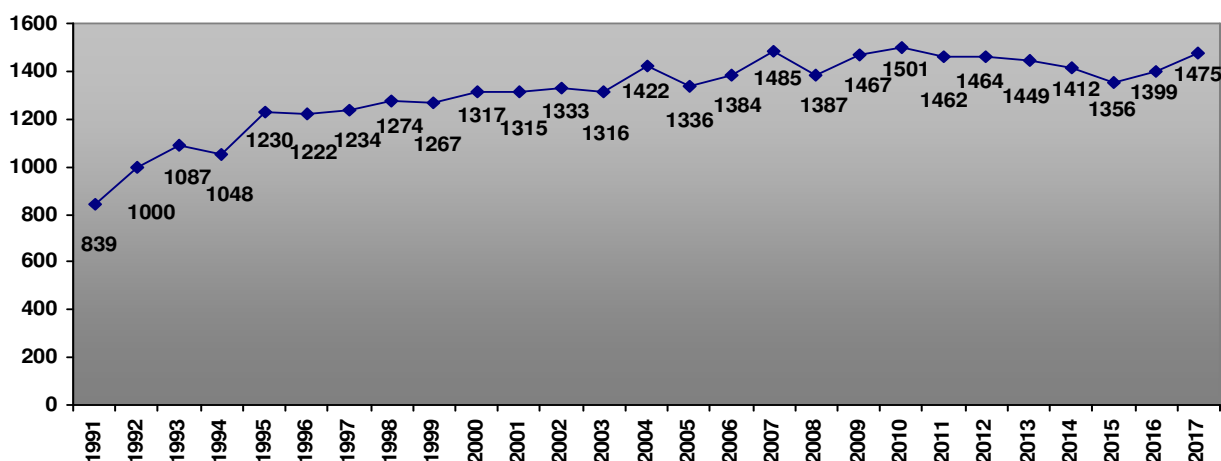
Tab. T1 – Evoluzione quantitativa dei tossicodipendenti in carico ai SerT (v.a.; n.ri indici) (1991-2017)

ANNI	Casi in trattamento (valori assoluti)								ANNI	Variazioni in numeri indici: 1991-2003 (1991 = 100) dal 2004 (2004 = 100)							
	Carpi	Mirandola	Modena	Sassuolo	Pavullo	Vignola	Castelfranco Emilia	Totali		Carpi	Mirandola	Modena	Sassuolo	Pavullo	Vignola	Castelfranco Emilia	Totali
1991	95	81	375	168	39	81		839	100	100	100	100	100	100		100	
1992	100	90	491	186	39	94		1000	105	111	131	111	100	116		119	
1993	127	109	537	192	30	92		1087	134	135	143	114	77	114		130	
1994	117	129	472	191	39	100		1048	123	159	126	114	100	123		125	
1995	155	129	546	236	37	127		1230	163	159	146	140	95	157		147	
1996	175	144	524	207	39	133		1222	184	178	140	123	100	164		146	
1997	190	139	520	212	44	129		1234	200	172	139	126	113	159		147	
1998	190	122	537	227	58	140		1274	200	151	143	135	149	173		152	
1999	168	113	546	237	61	142		1267	177	140	146	141	156	175		151	
2000	171	128	557	240	58	163		1317	180	158	149	143	149	201		157	
2001	154	129	583	251	52	146		1315	162	159	155	149	133	180		157	
2002	165	109	602	244	53	160		1333	174	135	161	145	136	198		159	
2003	175	126	589	239	45	142		1316	184	155	157	142	115	175		157	
2004	186	132	571	245	41	151	96	1422	100	100	100	100	100	100	100	100	
2005	199	128	441	254	39	140	135	1336	107	97	77	104	95	93	141	94	
2006	190	133	453	277	44	127	160	1384	102	101	79	113	107	84	167	97	
2007	206	127	507	273	50	139	183	1485	111	96	89	111	122	92	191	104	
2008	215	114	450	233	46	143	186	1387	116	86	79	95	112	95	194	98	
2009	229	127	433	273	50	163	192	1467	123	96	76	111	122	108	200	103	
2010	232	148	430	259	52	171	209	1501	125	112	75	106	127	113	218	106	
2011	231	125	425	235	61	158	227	1462	124	95	74	96	149	105	236	103	
2012	221	132	427	229	68	166	221	1464	119	100	75	93	166	110	230	103	
2013	231	136	436	221	72	170	183	1449	124	103	76	90	176	113	191	102	
2014	219	139	424	220	59	177	174	1412	118	105	74	90	144	117	181	99	
2015	203	133	440	195	52	172	161	1356	109	101	77	80	127	114	168	95	
2016	206	142	465	201	58	165	162	1399	111	108	81	82	141	109	169	98	
2017	199	137	527	213	59	159	181	1475	107	104	92	87	144	105	189	104	

Fonte: statistiche ministeriali annuali

NB: a causa della nascita nel 2004 del nuovo Distretto di Castelfranco Emilia (basato su 6 Comuni fino a tutto il 2003 appartenenti al Distretto di Modena) Il calcolo dei Numeri Indici viene ripartito in due sottoperiodi (1991-2003 e dal 2004 in poi)

Grafico T1 - Andamento degli utenti in carico ai SerT (v.a.) (1991-2017)



Fonte: statistiche ministeriali annuali (v. Tab. T1)

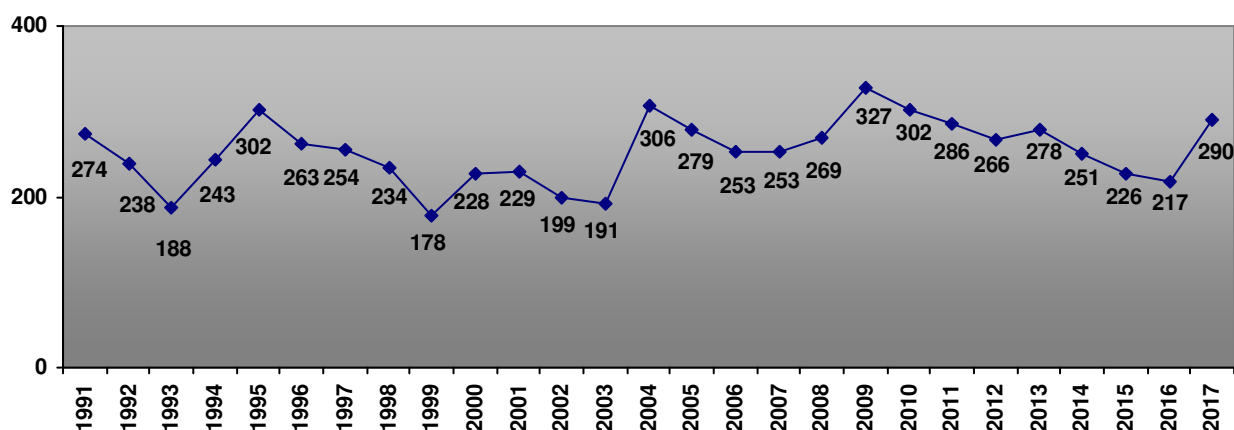
Tab. T2 – Evoluzione dei nuovi casi di tossicodipendenza in carico ai SerT (v.a.; n.ri indici) (1991-2017)

ANNI	Nuovi Casi in trattamento (valori assoluti)								ANNI	Variazioni in numeri indici: 1991-2003 (1991 = 100) dal 2004 (2004 = 100)							
	Carpi	Mirandola	Modena	Sassuolo	Pavullo	Vignola	Castelfranco Emilia	Totali		Carpi	Mirandola	Modena	Sassuolo	Pavullo	Vignola	Castelfranco Emilia	Totali
1991	38	7	140	59	9	21		274	100	100	100	100	100	100		100	
1992	24	26	113	46	13	16		238	63	371	81	78	144	76		87	
1993	28	19	91	29	8	13		188	74	271	65	49	89	62		69	
1994	29	21	102	52	12	27		243	76	300	73	88	133	129		89	
1995	34	69	76	84	9	30		302	89	986	54	142	100	143		110	
1996	37	39	95	55	12	25		263	97	557	68	93	133	119		96	
1997	31	39	92	50	17	25		254	82	557	66	85	189	119		93	
1998	31	25	79	54	18	27		234	82	357	56	92	200	129		85	
1999	20	18	60	44	13	23		178	53	257	43	75	144	110		65	
2000	24	35	79	45	10	35		228	63	500	56	76	111	167		83	
2001	19	31	89	56	11	23		229	50	443	64	95	122	110		84	
2002	35	14	69	42	11	28		199	92	200	49	71	122	133		73	
2003	37	24	55	42	9	24		191	97	343	39	71	100	114		70	
2004	41	25	47	57	10	30	96	306	100	100	100	100	100	100	100	100	
2005	48	29	59	59	12	25	47	279	117	116	126	104	120	83	49	91	
2006	36	25	53	58	7	25	49	253	88	100	113	102	70	83	51	83	
2007	38	22	80	37	8	14	54	253	93	88	170	65	80	47	56	83	
2008	42	13	60	52	18	35	49	269	102	52	128	91	180	117	51	88	
2009	39	25	60	80	19	48	56	327	95	100	128	140	190	160	58	107	
2010	45	32	63	52	17	43	50	302	110	128	134	91	170	143	52	99	
2011	44	25	57	32	15	38	75	286	107	100	121	56	150	127	78	93	
2012	29	22	57	55	22	38	43	266	71	88	121	96	220	127	45	87	
2013	35	26	63	46	32	45	31	278	85	104	134	81	320	150	32	91	
2014	30	34	49	42	15	40	41	251	73	136	104	74	150	133	43	82	
2015	36	23	69	39	6	32	21	226	88	92	147	68	60	107	22	74	
2016	22	26	70	33	16	24	26	217	54	104	149	58	160	80	27	71	
2017	27	29	99	39	15	30	51	290	66	116	211	68	150	100	53	95	

Fonte: statistiche ministeriali annuali

NB: a causa della nascita nel 2004 del nuovo Distretto di Castelfranco Emilia (basato su 6 Comuni fino a tutto il 2003 appartenenti al Distretto di Modena) Il calcolo dei Numeri Indici viene ripartito in due sottoperiodi (1991-2003 e dal 2004 in poi)

Grafico T2 - Andamento dei nuovi utenti in carico ai SerT (v.a.) (1991-2017)



Fonte: statistiche ministeriali annuali (v. Tab. T2)

Tab. T3 – Casi segnalati ed inviati dalle Prefetture (v.a.; %) (2017)

	<b>Carpi</b>	<b>Mirandola</b>	<b>Modena</b>	<b>Sassuolo</b>	<b>Pavullo</b>	<b>Vignola</b>	<b>Castelfranco</b>	<b>Totale</b>
<b>N° Segnalati art.121</b>	21 14,3%	19 12,9%	29 19,7%	37 25,2%	7 4,8%	15 10,2%	19 12,9%	<b>147</b> <b>100%</b>
<b>N° Inviati art.75</b>	4 8,9%	13 28,9%	3 6,7%	9 20%	3 6,7%	7 15,6%	6 13,3%	<b>45</b> <b>100%</b>
<b>Totale</b>	<b>25</b> <b>13%</b>	<b>32</b> <b>16,7%</b>	<b>32</b> <b>16,7%</b>	<b>46</b> <b>24%</b>	<b>10</b> <b>5,2%</b>	<b>22</b> <b>11,5%</b>	<b>25</b> <b>13%</b>	<b>192</b> <b>100%</b>

Fonte: statistiche ministeriali annuali

Tab. T5 - Distribuzione utenti per sesso e per singolo SerT (v.a; %) (2017)

<b>SerT</b>	<b>Femmine</b>	<b>Maschi</b>	<b>TOTALE</b>	<b>Distribuzione % dell'utenza fra i SerT</b> 	
<b>Carpi</b>	49 24,9%	148 75,1%	<b>197</b> <b>100%</b>		13,5
<b>Mirandola</b>	19 13,9%	118 86,1%	<b>137</b> <b>100%</b>		9,4
<b>Modena</b>	91 17,4%	431 82,6%	<b>522</b> <b>100%</b>		35,7
<b>Sassuolo</b>	24 11,3%	188 88,7%	<b>212</b> <b>100%</b>		14,5
<b>Pavullo</b>	11 19%	47 81%	<b>58</b> <b>100%</b>		4
<b>Vignola</b>	29 18,5%	128 81,5%	<b>157</b> <b>100%</b>		10,7
<b>Castelfranco E.</b>	23 12,8%	157 87,2%	<b>180</b> <b>100%</b>		12,3
<b>TOTALE</b>	<b>246</b> <b>16,8%</b>	<b>1.217</b> <b>83,2%</b>	<b>1.463</b> <b>100%</b>		

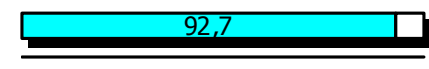
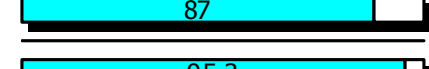
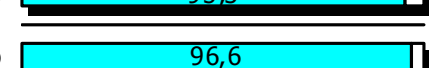
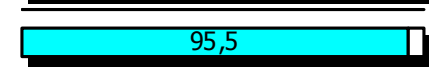
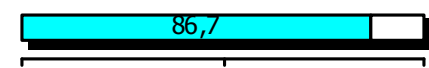
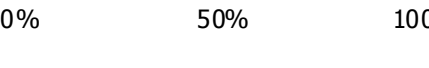

Fonte: Rielaborazione su basedati SistER

Tab T6 – Evoluzione quantitativa utenti tossicodipendenti residenti e non in provincia di Modena (v.a.; %) (1998-2017)

Residenzialità	Residenti		Non Residenti		Totale	
	Num.	%	Num.	%	Num.	%
<b>1998</b>	1190	94,6%	68	5,4%	<b>1258</b>	<b>100%</b>
<b>1999</b>	1213	95,6%	56	4,4%	<b>1269</b>	<b>100%</b>
<b>2000</b>	1238	95,2%	62	4,8%	<b>1300</b>	<b>100%</b>
<b>2001</b>	1252	96,1%	51	3,9%	<b>1303</b>	<b>100%</b>
<b>2002</b>	1236	94,1%	78	5,9%	<b>1314</b>	<b>100%</b>
<b>2003</b>	1171	90,2%	127	9,8%	<b>1298</b>	<b>100%</b>
<b>2004</b>	1251	93,7%	84	6,3%	<b>1335</b>	<b>100%</b>
<b>2005</b>	1238	94,2%	76	5,8%	<b>1314</b>	<b>100%</b>
<b>2006</b>	1276	92,9%	97	7,1%	<b>1373</b>	<b>100%</b>
<b>2007</b>	1374	93,6%	94	6,4%	<b>1468</b>	<b>100%</b>
<b>2008</b>	1276	93,3%	92	6,7%	<b>1368</b>	<b>100%</b>
<b>2009</b>	1358	93,9%	88	6,1%	<b>1446</b>	<b>100%</b>
<b>2010</b>	1411	94,4%	83	5,6%	<b>1494</b>	<b>100%</b>
<b>2011</b>	1341	92,8%	104	7,2%	<b>1445</b>	<b>100%</b>
<b>2012</b>	1355	93,9%	88	6,1%	<b>1443</b>	<b>100%</b>
<b>2013</b>	1351	94,3%	82	5,7%	<b>1433</b>	<b>100%</b>
<b>2014</b>	1329	95,1%	68	4,9%	<b>1397</b>	<b>100%</b>
<b>2015</b>	1265	94%	81	6%	<b>1346</b>	<b>100%</b>
<b>2016</b>	1294	93,2%	94	6,8%	<b>1388</b>	<b>100%</b>
<b>2017</b>	1333	91,1%	130	8,9%	<b>1463</b>	<b>100%</b>

Fonte: Rielaborazione su basedati GIAS e Sister

Tab. T7 - Distribuzione utenti per residenza e per singolo SerT (v.a.; %) (2017)

SerT	Residenti	Non residenti	Totale	Peso percentuale della Residenzialità fra i SerT
<b>Carpi</b>	188 95,4%	9 4,6%	<b>197</b> <b>100%</b>	
<b>Mirandola</b>	127 92,7%	10 7,3%	<b>137</b> <b>100%</b>	
<b>Modena</b>	454 87%	68 13%	<b>522</b> <b>100%</b>	
<b>Sassuolo</b>	202 95,3%	10 4,7%	<b>212</b> <b>100%</b>	
<b>Pavullo</b>	56 96,6%	2 3,4%	<b>58</b> <b>100%</b>	
<b>Vignola</b>	150 95,5%	7 4,5%	<b>157</b> <b>100%</b>	
<b>Castelfranco</b>	156 86,7%	24 13,3%	<b>180</b> <b>100%</b>	
<b>Totale</b>	<b>1.333</b> <b>91,1%</b>	<b>130</b> <b>8,9%</b>	<b>1.463</b> <b>100%</b>	

Fonte: Rielaborazione su basedati SistER

Tab T8 - Età media dei tossicodipendenti per sesso e SerT di presa in carico (valori medi; d.s.) (2017)

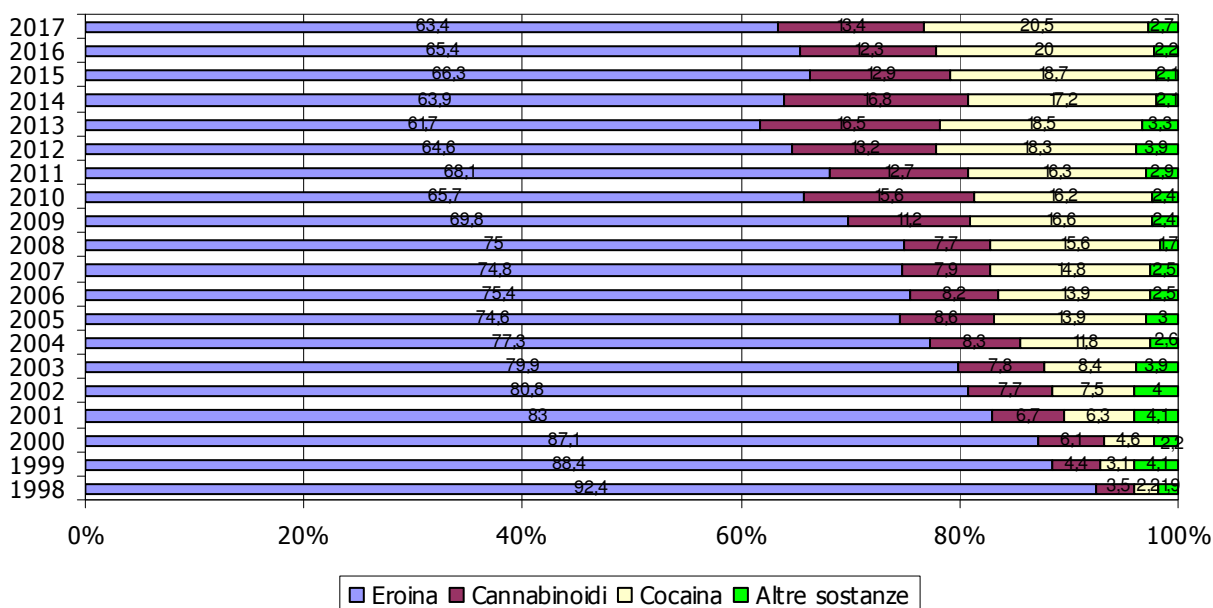
Sesso		Carpi	Mirandola	Modena	Sassuolo	Pavullo	Vignola	Castelfranco	Provincia
Femmine	Età media	37,6	34	42,7	38,2	37,4	35,3	39,7	<b>39,2</b>
	Dev. Std	12	10,1	12,7	10	12,6	12,4	12,2	<b>12,3</b>
Maschi	Età media	40,2	37,6	40,8	37,2	37,8	39,6	40,6	<b>39,6</b>
	Dev. Std	10,2	10,9	11,6	10,7	13,8	11,3	9,6	<b>11,1</b>
Totale	Età media	<b>39,6</b>	<b>37,1</b>	<b>41,1</b>	<b>37,3</b>	<b>37,7</b>	<b>38,8</b>	<b>40,5</b>	<b>39,5</b>
	Dev. Std	<b>10,7</b>	<b>10,8</b>	<b>11,8</b>	<b>10,6</b>	<b>13,5</b>	<b>11,6</b>	<b>9,9</b>	<b>11,3</b>

Tab. T9 - Sostanza di abuso primario ed età media, con calcolo della deviazione standard (v.a.; %) (2017)

Sostanza primaria d'abuso	v.a.	%	Età media	Dev. Std
<b>Eroina</b>	927	68,2	42,5	10,5
<b>Cannabinoidi</b>	196	9,6	28,4	10,6
<b>Cocaina</b>	300	29,4	37,5	9,2
<b>Ecstasy</b>	5	0,3	31	8
<b>Benzodiazepine</b>	12	0,9	43,8	23,9
<b>Altre Sostanze</b>	22	1,6	42	11
<b>Nessuna Sostanza</b>	1	0	27	0
<b>Totale</b>	<b>1.463</b>	<b>100</b>	<b>39,5</b>	<b>11,3</b>

Fonte: Rielaborazione su basedati SistER

Grafico T3 – Distribuzione dei tossicodipendenti in carico ai SerT per sostanza d'abuso primaria (%) (1998-2017)



Fonte: Rielaborazione su basedati SistER (v. Tab. T9)

Tab. T9bis - Sostanza di abuso primario a seconda di gruppo d'età e genere nell'utenza tossicomane (v.a.; %) (2017)

		<b>Eroina</b>	<b>Cannabinoidi</b>	<b>Cocaina</b>	<b>Ecstasy</b>	<b>Altre sostanze</b>	<b>Nessuna sostanza</b>	<b>Totale</b>
<b>Femmine</b>	<b>15-19</b>	0 0%	10 38,5%	1 2,7%	0 0%	0 0%	0 0%	<b>11</b> <b>4,5%</b>
	<b>20-24</b>	15 8,9%	6 23,1%	5 13,5%	1 50%	0 0%	0 0%	<b>27</b> <b>11%</b>
	<b>25-29</b>	13 7,7%	4 15,4%	7 18,9%	0 0%	1 8,3%	0 0%	<b>25</b> <b>10,2%</b>
	<b>30-34</b>	18 10,7%	0 0%	5 13,5%	1 50%	0 0%	0 0%	<b>24</b> <b>9,8%</b>
	<b>35-39</b>	28 16,6%	1 3,8%	7 18,9%	0 0%	1 8,30%	0 0%	<b>37</b> <b>15%</b>
	<b>40-44</b>	25 14,8%	3 11,5%	4 10,8%	0 0%	3 250%	0 0%	<b>35</b> <b>14,2%</b>
	<b>45-49</b>	26 15,4%	2 7,7%	3 8,1%	0 0%	3 25%	0 0%	<b>34</b> <b>13,8%</b>
	<b>50-54</b>	19 11,2%	0 0%	2 5,4%	0 0%	0 0%	0 0%	<b>21</b> <b>8,5%</b>
	<b>55-59</b>	16 9,5%	0 0%	3 8,1%	0 0%	3 25%	0 0%	<b>22</b> <b>8,9%</b>
	<b>60 e oltre</b>	9 5,4%	0 0%	0 0%	0 0%	1 8,3%	0 0%	<b>10</b> <b>4%</b>
	<b>Totale</b>	<b>169</b> <b>100%</b>	<b>26</b> <b>100%</b>	<b>37</b> <b>100%</b>	<b>2</b> <b>100%</b>	<b>11</b> <b>100%</b>	<b>0</b> <b>0%</b>	<b>246</b> <b>100%</b>
<b>Maschi</b>	<b>15-19</b>	1 0,1%	32 18,8%	2 0,8%	0 0%	2 9,1%	0 0%	<b>37</b> <b>3%</b>
	<b>20-24</b>	30 4%	43 25,3%	12 4,6%	0 0%	0 0%	0 0%	<b>85</b> <b>7%</b>
	<b>25-29</b>	48 6,3%	34 20%	31 11,8%	1 33,3%	2 9,1%	1 100%	<b>117</b> <b>9,6%</b>
	<b>30-34</b>	85 11,2%	16 9,4%	44 16,7%	1 33,3%	2 9,1%	0 0%	<b>148</b> <b>12,2%</b>
	<b>35-39</b>	120 15,8%	16 9,4%	77 29,3%	0 0%	6 27,3%	0 0%	<b>219</b> <b>18%</b>
	<b>40-44</b>	113 14,9%	11 6,5%	43 16,3%	1 33,3%	4 18,2%	0 0%	<b>172</b> <b>14,1%</b>
	<b>45-49</b>	148 19,5%	6 3,5%	24 9,1%	0 0%	1 4,5%	0 0%	<b>179</b> <b>14,7%</b>
	<b>50-54</b>	130 17,2%	8 4,7%	21 8%	0 0%	3 13,6%	0 0%	<b>162</b> <b>13,3%</b>
	<b>55-59</b>	49 6,4%	3 1,8%	6 2,3%	0 0%	2 9,1%	0 0%	<b>60</b> <b>4,9%</b>
	<b>60 e oltre</b>	34 4,5%	1 0,6%	3 1,2%	0 0%	0 0%	0 0%	<b>38</b> <b>3,1%</b>
	<b>Totale</b>	<b>758</b> <b>100%</b>	<b>170</b> <b>100%</b>	<b>263</b> <b>100%</b>	<b>3</b> <b>100%</b>	<b>22</b> <b>100%</b>	<b>1</b> <b>100%</b>	<b>1.217</b> <b>100%</b>

Fonte: Rielaborazione su basedati SistER

Tab. T10 – Evoluzione età media dell'utenza tossicomane per anno e Distretto di residenza (v. medi; d.s.) (1998-2017)

		<b>Carpi</b>	<b>Mirandola</b>	<b>Modena</b>	<b>Sassuolo</b>	<b>Pavullo</b>	<b>Vignola</b>	<b>Castelfranco</b>	<b>Fuori prov.</b>	<b>Totale</b>
<b>1998</b>	<b>Età media</b>	31,5	30	32,6	31,7	30,8	30	31,2	30,1	<b>31,5</b>
	<b>Dev. Std</b>	6,4	5,9	6,8	6,1	6	5,5	6,5	6,2	<b>6,4</b>
<b>1999</b>	<b>Età media</b>	31,6	29,8	32,9	31,8	30	30,5	31,3	30,2	<b>31,7</b>
	<b>Dev. Std</b>	6,6	6,4	7,1	6,5	6,6	5,5	6,3	4,9	<b>6,6</b>
<b>2000</b>	<b>Età media</b>	32,6	29,7	33,5	31,4	30,7	30,8	31,9	31,2	<b>32</b>
	<b>Dev. Std</b>	6,8	6,03	7,3	6,3	7,3	5,6	7,3	4,3	<b>6,8</b>
<b>2001</b>	<b>Età media</b>	34,1	30,9	34,2	31	30,4	32	32,5	30,9	<b>32,7</b>
	<b>Dev. Std</b>	6,8	6,3	7,5	6,8	7,3	6,2	7,3	4,9	<b>7,1</b>
<b>2002</b>	<b>Età media</b>	33,8	32	35,1	31,9	31,5	32,4	32,8	31,2	<b>33,4</b>
	<b>Dev. Std</b>	7,5	6,3	7,7	6,9	8,5	6,2	7,8	5,7	<b>7,4</b>
<b>2003</b>	<b>Età media</b>	33,5	32,5	35,8	32,4	32,6	33,4	33,3	33,3	<b>33,9</b>
	<b>Dev. Std</b>	7,6	7,1	7,9	7,1	7,6	6,9	6,6	7	<b>7,5</b>
<b>2004</b>	<b>Età media</b>	32,7	32,7	36,3	32,8	33,4	33,7	32,9	32,9	<b>34,1</b>
	<b>Dev. Std</b>	8,3	7,4	8,1	7,4	8	7,3	7,5	7,7	<b>7,9</b>
<b>2005</b>	<b>Età media</b>	32,5	33,5	36,7	32,7	35	33,9	34,2	32,6	<b>34,3</b>
	<b>Dev. Std</b>	9,4	7,2	8,6	7,7	8,1	7,1	7,5	7,5	<b>8,3</b>
<b>2006</b>	<b>Età media</b>	33,1	34,7	36,9	32,2	35,3	35,3	34,7	32,9	<b>34,7</b>
	<b>Dev. Std</b>	9,8	8,5	9,0	7,9	7,5	7,3	8,0	7,2	<b>8,7</b>
<b>2007</b>	<b>Età media</b>	32,9	35,7	37	33,7	36,1	36,5	34,9	33,1	<b>35,2</b>
	<b>Dev. Std</b>	9,6	7,6	9,4	8,1	7,9	7,0	7,7	6,4	<b>8,6</b>
<b>2008</b>	<b>Età media</b>	33,2	36,7	37,5	34,7	35,8	35,9	35,7	33,6	<b>35,7</b>
	<b>Dev. Std</b>	9,4	7,4	9,3	8,4	8,8	8	8,5	6,3	<b>8,8</b>
<b>2009</b>	<b>Età media</b>	34,1	35,8	37,8	33,7	35,9	36,1	35,6	34,7	<b>35,7</b>
	<b>Dev. Std</b>	9,4	8,7	9,4	8,7	9,9	9,4	8,6	6,9	<b>9,2</b>
<b>2010</b>	<b>Età media</b>	34,6	35,5	37,9	33,9	34,8	36,2	36,6	35,6	<b>35,9</b>
	<b>Dev. Std</b>	9,7	9,1	9,8	8,7	11,2	9,9	9,1	8,3	<b>9,5</b>
<b>2011</b>	<b>Età media</b>	34,8	37,1	38,7	35,3	37,8	37,7	37,6	37,5	<b>37,1</b>
	<b>Dev. Std</b>	9,9	9,2	10,1	9,6	11,3	10,4	9,1	9	<b>9,9</b>
<b>2012</b>	<b>Età media</b>	35,8	37,5	39,4	36,3	36,4	37,7	37,1	38,3	<b>37,6</b>
	<b>Dev. Std</b>	9,9	9,2	10,6	9,9	12,2	10,1	9,7	9	<b>10,2</b>
<b>2013</b>	<b>Età media</b>	36,2	37	39,7	36	33,1	38	36,1	39,5	<b>37,5</b>
	<b>Dev. Std</b>	10,6	9,7	11	10,2	12,9	10,4	11,2	9	<b>10,8</b>
<b>2014</b>	<b>Età media</b>	37,6	36,5	40,7	37	37	38,1	36,5	39,5	<b>38,3</b>
	<b>Dev. Std</b>	10,5	9,8	11	10	13,2	10,8	10,6	10	<b>10,8</b>
<b>2015</b>	<b>Età media</b>	37,7	37,4	41,4	37,3	40	38,9	37,4	37,3	<b>38,9</b>
	<b>Dev. Std</b>	10,5	10,2	11	10,4	12,4	10,5	10,4	9,7	<b>10,7</b>
<b>2016</b>	<b>Età media</b>	38,7	38,4	42,5	36,9	40,4	39,5	38,7	35,3	<b>39,5</b>
	<b>Dev. Std</b>	10,8	10,4	11,1	10,6	14,2	10,7	10,2	10,2	<b>11,1</b>
<b>2017</b>	<b>Età media</b>	39,5	37,7	42,4	37,2	38,5	38,9	39,8	36,5	<b>39,5</b>
	<b>Dev. Std</b>	10,7	10,5	11,8	10,5	13,8	11,6	10,1	10,4	<b>11,3</b>

Fonte: Rielaborazione su basedati SistER

Tab. T11 – Distribuzione sesso/classe d'età specifica degli utenti residenti nel Distretto 1: **CARPI** - Proporzione sulla pop. generale (\*1000) (2017)

UTENTI SERT CARPI	M	F	T	POP. DISTRETTO	M	F	T	RAPPORTO/ 1000	M	F	T
<b>15-19</b>	1	0	<b>1</b>	<b>15-19</b>	2.601	2.380	<b>4.981</b>	<b>15-19</b>	0,4	0,0	<b>0,2</b>
<b>20-24</b>	8	9	<b>17</b>	<b>20-24</b>	2.543	2.247	<b>4.790</b>	<b>20-24</b>	3,1	4,0	<b>3,5</b>
<b>25-29</b>	12	7	<b>19</b>	<b>25-29</b>	2.638	2.452	<b>5.090</b>	<b>25-29</b>	4,5	2,9	<b>3,7</b>
<b>30-34</b>	25	3	<b>28</b>	<b>30-34</b>	2.681	2.809	<b>5.490</b>	<b>30-34</b>	9,3	1,1	<b>5,1</b>
<b>35-39</b>	25	9	<b>34</b>	<b>35-39</b>	3.315	3.346	<b>6.661</b>	<b>35-39</b>	7,5	2,7	<b>5,1</b>
<b>40-44</b>	23	5	<b>28</b>	<b>40-44</b>	4.348	4.256	<b>8.604</b>	<b>40-44</b>	5,3	1,2	<b>3,3</b>
<b>45-49</b>	19	7	<b>26</b>	<b>45-49</b>	4.494	4.431	<b>8.925</b>	<b>45-49</b>	4,2	1,6	<b>2,9</b>
<b>50-54</b>	22	3	<b>25</b>	<b>50-54</b>	4.339	4.243	<b>8.582</b>	<b>50-54</b>	5,1	0,7	<b>2,9</b>
<b>55-59</b>	11	6	<b>17</b>	<b>55-59</b>	3.555	3.803	<b>7.358</b>	<b>55-59</b>	3,1	1,6	<b>2,3</b>
<b>60-64</b>	1	0	<b>1</b>	<b>60-64</b>	3.011	0	<b>3.011</b>	<b>60-64</b>	0,3	-	<b>0,3</b>
<b>65-69</b>	1	0	<b>1</b>	<b>65-69</b>	2.797	0	<b>2.797</b>	<b>65-69</b>	0,4	-	<b>0,4</b>
<b>70-74</b>	0	0	<b>0</b>	<b>70-74</b>	0	0	<b>0</b>	<b>70-74</b>	-	-	<b>-</b>
<b>TOTALE</b>	<b>148</b>	<b>49</b>	<b>197</b>	<b>TOTALE</b>	<b>36.322</b>	<b>29.967</b>	<b>66.289</b>	<b>TOTALE</b>	<b>4,1</b>	<b>1,6</b>	<b>3,0</b>

Tab. T12 – Distribuzione sesso/classe d'età specifica degli utenti residenti nel Distretto 2: **MIRANDOLA** - Proporzione sulla pop. generale (\*1000) (2017)

UTENTI SERT MIRANDOLA	M	F	T	POP. DISTRETTO	M	F	T	RAPPORTO/ 1000	M	F	T
<b>15-19</b>	6	1	<b>7</b>	<b>15-19</b>	1.992	1.825	<b>3.817</b>	<b>15-19</b>	3,0	0,5	<b>1,8</b>
<b>20-24</b>	14	1	<b>15</b>	<b>20-24</b>	2.041	1.796	<b>3.837</b>	<b>20-24</b>	6,9	0,6	<b>3,9</b>
<b>25-29</b>	11	5	<b>16</b>	<b>25-29</b>	2.081	2.033	<b>4.114</b>	<b>25-29</b>	5,3	2,5	<b>3,9</b>
<b>30-34</b>	11	5	<b>16</b>	<b>30-34</b>	2.161	2.190	<b>4.351</b>	<b>30-34</b>	5,1	2,3	<b>3,7</b>
<b>35-39</b>	19	2	<b>21</b>	<b>35-39</b>	2.602	2.617	<b>5.219</b>	<b>35-39</b>	7,3	0,8	<b>4,0</b>
<b>40-44</b>	20	1	<b>21</b>	<b>40-44</b>	3.424	3.361	<b>6.785</b>	<b>40-44</b>	5,8	0,3	<b>3,1</b>
<b>45-49</b>	18	1	<b>19</b>	<b>45-49</b>	3.582	3.417	<b>6.999</b>	<b>45-49</b>	5,0	0,3	<b>2,7</b>
<b>50-54</b>	16	3	<b>19</b>	<b>50-54</b>	3.432	3.397	<b>6.829</b>	<b>50-54</b>	4,7	0,9	<b>2,8</b>
<b>55-59</b>	3	0	<b>3</b>	<b>55-59</b>	2.934	0	<b>2.934</b>	<b>55-59</b>	1,0	-	<b>1,0</b>
<b>60-64</b>	0	0	<b>0</b>	<b>60-64</b>	0	0	<b>0</b>	<b>60-64</b>	-	-	<b>-</b>
<b>65-69</b>	0	0	<b>0</b>	<b>65-69</b>	0	0	<b>0</b>	<b>65-69</b>	-	-	<b>-</b>
<b>70-74</b>	0	0	<b>0</b>	<b>70-74</b>	0	0	<b>0</b>	<b>70-74</b>	-	-	<b>-</b>
<b>TOTALE</b>	<b>118</b>	<b>19</b>	<b>137</b>	<b>TOTALE</b>	<b>24.249</b>	<b>20.636</b>	<b>44.885</b>	<b>TOTALE</b>	<b>4,9</b>	<b>0,9</b>	<b>3,1</b>

Tab. T13 – Distribuzione sesso/classe d'età specifica degli utenti residenti nel Distretto 3: **MODENA** - Proporzione sulla pop. generale (\*1000) (2017)

UTENTI SERT MODENA	M	F	T	POP. DISTRETTO	M	F	T	RAPPORTO/ 1000	M	F	T
<b>15-19</b>	13	2	<b>15</b>	<b>15-19</b>	4.433	4.033	<b>8.466</b>	<b>15-19</b>	2,9	0,5	<b>1,8</b>
<b>20-24</b>	24	6	<b>30</b>	<b>20-24</b>	4.507	4.021	<b>8.528</b>	<b>20-24</b>	5,3	1,5	<b>3,5</b>
<b>25-29</b>	38	7	<b>45</b>	<b>25-29</b>	4.987	4.690	<b>9.677</b>	<b>25-29</b>	7,6	1,5	<b>4,7</b>
<b>30-34</b>	50	8	<b>58</b>	<b>30-34</b>	5.323	5.166	<b>10.489</b>	<b>30-34</b>	9,4	1,5	<b>5,5</b>
<b>35-39</b>	75	16	<b>91</b>	<b>35-39</b>	5.680	5.698	<b>11.378</b>	<b>35-39</b>	13,2	2,8	<b>8,0</b>
<b>40-44</b>	61	11	<b>72</b>	<b>40-44</b>	6.775	7.072	<b>13.847</b>	<b>40-44</b>	9,0	1,6	<b>5,2</b>
<b>45-49</b>	57	15	<b>72</b>	<b>45-49</b>	7.184	7.546	<b>14.730</b>	<b>45-49</b>	7,9	2,0	<b>4,9</b>
<b>50-54</b>	66	6	<b>72</b>	<b>50-54</b>	7.084	7.554	<b>14.638</b>	<b>50-54</b>	9,3	0,8	<b>4,9</b>
<b>55-59</b>	22	10	<b>32</b>	<b>55-59</b>	6.109	6.856	<b>12.965</b>	<b>55-59</b>	3,6	1,5	<b>2,5</b>
<b>60-64</b>	17	7	<b>24</b>	<b>60-64</b>	5.222	6.065	<b>11.287</b>	<b>60-64</b>	3,3	1,2	<b>2,1</b>
<b>65-69</b>	6	2	<b>8</b>	<b>65-69</b>	4.792	5.846	<b>10.638</b>	<b>65-69</b>	1,3	0,3	<b>0,8</b>
<b>70-74</b>	2	1	<b>3</b>	<b>70-74</b>	4.450	5.305	<b>9.755</b>	<b>70-74</b>	0,4	0,2	<b>0,3</b>
<b>TOTALE</b>	<b>431</b>	<b>91</b>	<b>522</b>	<b>TOTALE</b>	<b>66.546</b>	<b>69.852</b>	<b>136.398</b>	<b>TOTALE</b>	<b>6,5</b>	<b>1,3</b>	<b>3,8</b>

Tab. T14 – Distribuzione sesso/classe d'età specifica degli utenti residenti nel Distretto 7: **CASTELFRANCO** – Proporz. sulla pop. generale (\*1000) (2017)

UTENTI SERT CASTELFRANCO	M	F	T	POP. DISTRETTO	M	F	T	RAPPORTO/ 1000	M	F	T
<b>15-19</b>	2	1	<b>3</b>	<b>15-19</b>	1.892	1.709	<b>3.601</b>	<b>15-19</b>	1,1	0,6	<b>0,8</b>
<b>20-24</b>	3	3	<b>6</b>	<b>20-24</b>	1.775	1.583	<b>3.358</b>	<b>20-24</b>	1,7	1,9	<b>1,8</b>
<b>25-29</b>	13	1	<b>14</b>	<b>25-29</b>	1.916	1.776	<b>3.692</b>	<b>25-29</b>	6,8	0,6	<b>3,8</b>
<b>30-34</b>	21	4	<b>25</b>	<b>30-34</b>	2.129	2.216	<b>4.345</b>	<b>30-34</b>	9,9	1,8	<b>5,8</b>
<b>35-39</b>	38	3	<b>41</b>	<b>35-39</b>	2.631	2.644	<b>5.275</b>	<b>35-39</b>	14,4	1,1	<b>7,8</b>
<b>40-44</b>	25	1	<b>26</b>	<b>40-44</b>	3.448	3.216	<b>6.664</b>	<b>40-44</b>	7,3	0,3	<b>3,9</b>
<b>45-49</b>	28	4	<b>32</b>	<b>45-49</b>	3.487	3.369	<b>6.856</b>	<b>45-49</b>	8,0	1,2	<b>4,7</b>
<b>50-54</b>	15	3	<b>18</b>	<b>50-54</b>	3.112	3.009	<b>6.121</b>	<b>50-54</b>	4,8	1,0	<b>4,8</b>
<b>55-59</b>	8	3	<b>11</b>	<b>55-59</b>	2.545	2.548	<b>5.093</b>	<b>55-59</b>	3,1	1,2	<b>2,2</b>
<b>60-64</b>	3	0	<b>3</b>	<b>60-64</b>	2.151	0	<b>2.151</b>	<b>60-64</b>	1,4	-	<b>1,4</b>
<b>65-69</b>	0	0	<b>0</b>	<b>65-69</b>	0	0	<b>0</b>	<b>65-69</b>	-	-	<b>-</b>
<b>70-74</b>	1	0	<b>1</b>	<b>70-74</b>	1.562	0	<b>1.562</b>	<b>70-74</b>	0,6	-	<b>0,6</b>
<b>TOTALE</b>	<b>157</b>	<b>23</b>	<b>180</b>	<b>TOTALE</b>	<b>26.648</b>	<b>22.070</b>	<b>48.718</b>	<b>TOTALE</b>	<b>5,9</b>	<b>1,0</b>	<b>3,7</b>



Tab. T15 – Distribuzione sesso/classe d'età specifica degli utenti residenti nel Distretto 4: **SASSUOLO** - Proporzione sulla pop. generale (\*1000) (2017)

UTENTI SERT SASSUOLO	M	F	T	POP. DISTRETTO	M	F	T	RAPPORTO/ 1000	M	F	T
<b>15-19</b>	9	2	<b>11</b>	<b>15-19</b>	3.000	2.804	<b>5.804</b>	<b>15-19</b>	3,0	0,7	<b>1,9</b>
<b>20-24</b>	17	2	<b>19</b>	<b>20-24</b>	3.002	2.831	<b>5.833</b>	<b>20-24</b>	5,7	0,7	<b>3,3</b>
<b>25-29</b>	18	0	<b>18</b>	<b>25-29</b>	3.170	0	<b>3.170</b>	<b>25-29</b>	5,7	-	<b>5,7</b>
<b>30-34</b>	26	3	<b>29</b>	<b>30-34</b>	3.369	3.319	<b>6.688</b>	<b>30-34</b>	7,7	0,9	<b>4,3</b>
<b>35-39</b>	41	3	<b>44</b>	<b>35-39</b>	3.845	3.844	<b>7.689</b>	<b>35-39</b>	10,7	0,8	<b>5,7</b>
<b>40-44</b>	24	9	<b>33</b>	<b>40-44</b>	4.820	4.680	<b>9.500</b>	<b>40-44</b>	5,0	1,9	<b>3,5</b>
<b>45-49</b>	27	3	<b>30</b>	<b>45-49</b>	5.068	4.816	<b>9.884</b>	<b>45-49</b>	5,3	0,6	<b>3,0</b>
<b>50-54</b>	18	1	<b>19</b>	<b>50-54</b>	4.846	4.914	<b>9.760</b>	<b>50-54</b>	3,7	0,2	<b>1,9</b>
<b>55-59</b>	7	1	<b>8</b>	<b>55-59</b>	4.147	4.337	<b>8.484</b>	<b>55-59</b>	1,7	0,2	<b>0,9</b>
<b>60-64</b>	0	0	<b>0</b>	<b>60-64</b>	0	0	<b>0</b>	<b>60-64</b>	-	-	<b>-</b>
<b>65-69</b>	1	0	<b>1</b>	<b>65-69</b>	3.347	0	<b>3.347</b>	<b>65-69</b>	0,3	-	<b>0,3</b>
<b>70-74</b>	0	0	<b>0</b>	<b>70-74</b>	0	0	<b>0</b>	<b>70-74</b>	-	-	<b>-</b>
<b>TOTALE</b>	<b>188</b>	<b>24</b>	<b>212</b>	<b>TOTALE</b>	<b>38.614</b>	<b>31.545</b>	<b>70.159</b>	<b>TOTALE</b>	<b>4,9</b>	<b>0,8</b>	<b>3,0</b>

Tab. T16 – Distribuzione sesso/classe d'età specifica degli utenti residenti nel Distretto 5: **PAVULLO** - Proporzione sulla pop. generale (\*1000) (2017)

UTENTI SERT PAVULLO	M	F	T	POP. DISTRETTO	M	F	T	RAPPORTO/ 1000	M	F	T
<b>15-19</b>	4	1	<b>5</b>	<b>15-19</b>	919	838	<b>1.757</b>	<b>15-19</b>	4,4	1,2	<b>2,8</b>
<b>20-24</b>	7	2	<b>9</b>	<b>20-24</b>	978	877	<b>1.855</b>	<b>20-24</b>	7,2	2,3	<b>4,9</b>
<b>25-29</b>	6	0	<b>6</b>	<b>25-29</b>	1.080	0	<b>1.080</b>	<b>25-29</b>	5,6	-	<b>5,6</b>
<b>30-34</b>	4	0	<b>4</b>	<b>30-34</b>	1.030	0	<b>1.030</b>	<b>30-34</b>	3,9	-	<b>3,9</b>
<b>35-39</b>	4	3	<b>7</b>	<b>35-39</b>	1.241	1.178	<b>2.419</b>	<b>35-39</b>	3,2	2,5	<b>2,9</b>
<b>40-44</b>	5	2	<b>7</b>	<b>40-44</b>	1.569	1.578	<b>3.147</b>	<b>40-44</b>	3,2	1,3	<b>2,2</b>
<b>45-49</b>	6	1	<b>7</b>	<b>45-49</b>	1.739	1.584	<b>3.323</b>	<b>45-49</b>	3,5	0,6	<b>2,1</b>
<b>50-54</b>	5	0	<b>5</b>	<b>50-54</b>	1.653	0	<b>1.653</b>	<b>50-54</b>	3,0	-	<b>3,0</b>
<b>55-59</b>	3	2	<b>5</b>	<b>55-59</b>	1.539	1.539	<b>3.078</b>	<b>55-59</b>	1,9	1,3	<b>1,6</b>
<b>60-64</b>	3	0	<b>3</b>	<b>60-64</b>	1.386	0	<b>1.386</b>	<b>60-64</b>	2,2	-	<b>2,2</b>
<b>65-69</b>	0	0	<b>0</b>	<b>65-69</b>	0	0	<b>0</b>	<b>65-69</b>	-	-	<b>-</b>
<b>70-74</b>	0	0	<b>0</b>	<b>70-74</b>	0	0	<b>0</b>	<b>70-74</b>	-	-	<b>-</b>
<b>TOTALE</b>	<b>47</b>	<b>11</b>	<b>58</b>	<b>TOTALE</b>	<b>13.134</b>	<b>7.594</b>	<b>20.728</b>	<b>TOTALE</b>	<b>3,6</b>	<b>1,4</b>	<b>2,8</b>

Tab. T17 – Distribuzione sesso/classe d'età specifica degli utenti residenti nel Distretto 6: **VIGNOLA** - Proporzione sulla pop. generale (\*1000) (2017)

UTENTI SERT VIGNOLA	M	F	T	POP. DISTRETTO	M	F	T	RAPPORTO/ 1000	M	F	T
<b>15-19</b>	2	4	<b>6</b>	<b>15-19</b>	2.121	1.950	<b>4.071</b>	<b>15-19</b>	-	2,1	<b>1,5</b>
<b>20-24</b>	12	4	<b>16</b>	<b>20-24</b>	2.172	1.953	<b>4.125</b>	<b>20-24</b>	5,5	2,0	<b>3,9</b>
<b>25-29</b>	19	5	<b>24</b>	<b>25-29</b>	2.220	2.169	<b>4.389</b>	<b>25-29</b>	8,6	2,3	<b>5,5</b>
<b>30-34</b>	11	1	<b>12</b>	<b>30-34</b>	2.325	2.398	<b>4.723</b>	<b>30-34</b>	4,7	0,4	<b>2,5</b>
<b>35-39</b>	17	1	<b>18</b>	<b>35-39</b>	3.014	2.887	<b>5.901</b>	<b>35-39</b>	5,6	0,3	<b>3,1</b>
<b>40-44</b>	14	6	<b>20</b>	<b>40-44</b>	3.875	3.622	<b>7.497</b>	<b>40-44</b>	3,6	1,7	<b>2,7</b>
<b>45-49</b>	24	3	<b>27</b>	<b>45-49</b>	3.923	3.734	<b>7.657</b>	<b>45-49</b>	6,1	0,8	<b>3,5</b>
<b>50-54</b>	20	5	<b>25</b>	<b>50-54</b>	3.695	3.484	<b>7.179</b>	<b>50-54</b>	5,4	1,4	<b>3,5</b>
<b>55-59</b>	6	0	<b>6</b>	<b>55-59</b>	3.103	0	<b>3.103</b>	<b>55-59</b>	1,9	-	<b>1,9</b>
<b>60-64</b>	3	0	<b>3</b>	<b>60-64</b>	2.566	0	<b>2.566</b>	<b>60-64</b>	1,2	-	<b>1,2</b>
<b>65-69</b>	0	0	<b>0</b>	<b>65-69</b>	0	0	<b>0</b>	<b>65-69</b>	-	-	<b>-</b>
<b>70-74</b>	0	0	<b>0</b>	<b>70-74</b>	0	0	<b>0</b>	<b>70-74</b>	-	-	<b>-</b>
<b>TOTALE</b>	<b>128</b>	<b>29</b>	<b>157</b>	<b>TOTALE</b>	<b>29.014</b>	<b>22.197</b>	<b>51.211</b>	<b>TOTALE</b>	<b>4,4</b>	<b>1,3</b>	<b>3,1</b>

Tab. T18 – Distribuzione sesso/classe d'età specifica degli utenti residenti nella **PROVINCIA DI MODENA** - Proporzione sulla pop. generale (\*1000) (2017)

Utenti SerT PROVINCIA	M	F	T	POP. DISTRETTO	M	F	T	RAPPORTO/ 1000	M	F	T
<b>15-19</b>	37	11	<b>48</b>	<b>15-19</b>	16.958	15.539	<b>32.497</b>	<b>15-19</b>	2,2	0,7	<b>1,5</b>
<b>20-24</b>	85	27	<b>112</b>	<b>20-24</b>	17.018	15.308	<b>32.326</b>	<b>20-24</b>	5,0	1,8	<b>3,5</b>
<b>25-29</b>	117	25	<b>142</b>	<b>25-29</b>	18.092	13.120	<b>31.212</b>	<b>25-29</b>	6,5	1,9	<b>4,5</b>
<b>30-34</b>	148	24	<b>172</b>	<b>30-34</b>	19.018	18.098	<b>37.116</b>	<b>30-34</b>	7,8	1,3	<b>4,6</b>
<b>35-39</b>	219	37	<b>256</b>	<b>35-39</b>	22.328	22.214	<b>44.542</b>	<b>35-39</b>	9,8	1,7	<b>5,7</b>
<b>40-44</b>	172	35	<b>207</b>	<b>40-44</b>	28.259	27.785	<b>56.044</b>	<b>40-44</b>	6,1	1,3	<b>3,7</b>
<b>45-49</b>	179	34	<b>213</b>	<b>45-49</b>	29.477	28.897	<b>58.374</b>	<b>45-49</b>	6,1	1,2	<b>3,6</b>
<b>50-54</b>	162	21	<b>183</b>	<b>50-54</b>	28.161	26.601	<b>54.762</b>	<b>50-54</b>	5,8	0,8	<b>3,3</b>
<b>55-59</b>	60	22	<b>82</b>	<b>55-59</b>	23.932	19.083	<b>43.015</b>	<b>55-59</b>	2,5	1,2	<b>1,9</b>
<b>60-64</b>	27	7	<b>34</b>	<b>60-64</b>	14.336	6.065	<b>20.401</b>	<b>60-64</b>	1,9	1,2	<b>1,7</b>
<b>65-69</b>	8	2	<b>10</b>	<b>65-69</b>	12.498	5.846	<b>18.344</b>	<b>65-69</b>	0,6	0,3	<b>0,5</b>
<b>70-74</b>	3	1	<b>4</b>	<b>70-74</b>	172.431	139.314	<b>311.745</b>	<b>70-74</b>	0,0	0,0	<b>0,0</b>
<b>TOTALE</b>	<b>1.217</b>	<b>246</b>	<b>1.463</b>	<b>TOTALE</b>	<b>402.508</b>	<b>337.870</b>	<b>740.378</b>	<b>TOTALE</b>	<b>3,0</b>	<b>0,7</b>	<b>2,0</b>

Fonti: Rielaborazione su basedati SistER e Dati popolazione da Osservatorio Demografico Provinciale

Tab. T19 – Comuni con tassi tossicodipendenti/popolazione superiori alla media provinciale (3,77<sup>000</sup>) (2017)

<b>Distretto n° 1</b>	<b>Distretto n° 2</b>	<b>Distretto n° 3</b>	<b>Distretto n° 4</b>
Carpi 3,79/1000 Soliera 3,99/1000	S.Possidonio 3,92/1000 S.Prospero 4,42/1000	Modena 4,76/1000	Prignano 4,33/1000 Sassuolo 4,00/1000
<b>Distretto n° 5</b>	<b>Distretto n° 6</b>	<b>Distretto n° 7</b>	
	Guiglia 4,23/1000 Marano sul Panaro 4,08/1000 Vignola 3,82/1000	Castelfranco E. 4,40/1000 Ravarino 4,69/1000	

Tab. T20 – Distribuzione dei tossicodipendenti in carico ai SerT e residenti in Provincia per Comune e Distretto. [v.a.; Proporzio-  
sulla popolazione generale con età 15-54 anni e 15-64 anni (\*1000)] (2017)

Anno 2017 - Tossicodipendenti	Utenti residenti	Popolazione (15-54)*	Proporzio- ne/000	Popolazione (15-64)**	Proporzio- ne/000
<b>Distretto n°1</b>	<b>197</b>	<b>53.123</b>	<b>3,71</b>	<b>66.858</b>	<b>2,95</b>
Campogalliano	15	4.535	3,31	5.729	2,62
Carpi	136	35.876	3,79	44.967	3,02
Novi di Modena	15	4.952	3,03	6.382	2,35
Soliera	31	7.760	3,99	9.780	3,17
<b>Distretto n°2</b>	<b>127</b>	<b>41.951</b>	<b>3,03</b>	<b>53.206</b>	<b>2,39</b>
Camposanto	2	1.615	1,24	2.017	0,99
Cavezzo	11	3.353	3,28	4.314	2,55
Concordia sulla Secchia	14	4.069	3,44	5.224	2,68
Finale Emilia	18	7.575	2,38	9.670	1,86
Medolla	6	3.031	1,98	3.941	1,52
Mirandola	40	11.946	3,35	14.903	2,68
San Felice sul Panaro	15	5.407	2,77	6.891	2,18
San Possidonio	7	1.785	3,92	2.269	3,09
San Prospero	14	3.170	4,42	3.977	3,52
<b>Distretto n°3</b>	<b>437</b>	<b>91.753</b>	<b>4,76</b>	<b>116.005</b>	<b>3,77</b>
Modena	437	91.753	4,76	116.005	3,77
<b>Distretto n°4</b>	<b>204</b>	<b>61.442</b>	<b>3,32</b>	<b>77.462</b>	<b>2,63</b>
Fiorano Modenese	26	8.865	2,93	11.176	2,33
Formigine	52	18.226	2,85	22.609	2,30
Frassinoro	2	762	2,62	1.053	1,90
Maranello	30	9.141	3,28	11.442	2,62
Montefiorino	1	906	1,10	1.206	0,83
Palagano	2	966	2,07	1.275	1,57
Prignano sulla Secchia	8	1.848	4,33	2.410	3,32
Sassuolo	83	20.728	4,00	26.291	3,16
<b>Distretto n°5</b>	<b>60</b>	<b>19.875</b>	<b>3,02</b>	<b>25.704</b>	<b>2,33</b>
Fanano	4	1.307	3,06	1.794	2,23
Fiumalbo	2	570	3,51	764	2,62
Lama Mocogno	3	1.173	2,56	1.594	1,88
Montecreto	1	368	2,72	525	1,90
Pavullo nel Frignano	31	8.940	3,47	11.255	2,75
Pievepelago	0	1.161	0,00	1.492	0,00
Polinago	1	675	1,48	927	1,08
Riolunato	0	290	0,00	405	0,00
Serramazzone	16	4.289	3,73	5.469	2,93
Sestola	2	1.102	1,81	1.479	1,35
<b>Distretto n°6</b>	<b>157</b>	<b>45.542</b>	<b>3,45</b>	<b>57.142</b>	<b>2,75</b>
Castelnuovo Rangone	26	7.743	3,36	9.578	2,71
Castelvetro di Modena	19	5.878	3,23	7.352	2,58
Guiglia	8	1.891	4,23	2.458	3,25
Marano sul Panaro	11	2.694	4,08	3.270	3,36
Montese	3	1.464	2,05	1.891	1,59
Savignano sul Panaro	16	4.526	3,54	5.759	2,78
Spilamberto	23	6.361	3,62	8.056	2,86
Vignola	49	12.835	3,82	15.997	3,06
Zocca	2	2.150	0,93	2.781	0,72
<b>Distretto n°7</b>	<b>151</b>	<b>39.912</b>	<b>3,78</b>	<b>49.394</b>	<b>3,06</b>
Bastiglia	5	2.281	2,19	2.790	1,79
Bomporto	18	5.602	3,21	6.795	2,65
Castelfranco Emilia	76	17.278	4,40	21.386	3,55
Nonantola	29	8.206	3,53	10.274	2,82
Ravarino	15	3.198	4,69	4.001	3,75
San Cesario sul Panaro	8	3.347	2,39	4.148	1,93
<b>Totale Residenti Provincia</b>	<b>1.333</b>	<b>353.598</b>	<b>3,77</b>	<b>445.771</b>	<b>2,99</b>
<b>Totale Residenti Fuori Provincia</b>	<b>130</b>				
<b>Totale Generale</b>	<b>1.463</b>				

Fonti: Rielaborazione su basati SistER e Dati popolazione da Osservatorio Demografico Provinciale

\*Tasso in uso dal Ministero della Sanità

\*\*Tasso in uso dall'Osservatorio Europeo delle Droghe (OEDT) di Lisbona

Tab. T21 – Distribuzione dei tossicodipendenti in carico ai SerT e residenti in Provincia per Comune/Distretto e sostanza d'abuso primaria (v.a.) (2017)

<b>Anno 2017 - Tossicodipendenti</b>	<b>Eroina</b>	<b>Cocaina</b>	<b>Ecstasy</b>	<b>Cannabinoidi</b>	<b>Altre Sostanze</b>	<b>Totale</b>
<b>Distretto n°1</b>	<b>153</b>	<b>31</b>	<b>1</b>	<b>11</b>	<b>1</b>	<b>197</b>
Campogalliano	12	3	0	0	0	15
Carpi	111	18	0	7	0	136
Novi di Modena	12	2	0	1	0	15
Soliera	18	8	1	3	1	31
<b>Distretto n°2</b>	<b>67</b>	<b>24</b>	<b>1</b>	<b>35</b>	<b>0</b>	<b>127</b>
Camposanto	1	0	0	1	0	2
Cavezzo	6	2	0	3	0	11
Concordia sulla Secchia	10	0	0	4	0	14
Finale Emilia	9	4	0	5	0	18
Medolla	3	2	0	1	0	6
Mirandola	21	6	1	12	0	40
San Felice sul Panaro	6	5	0	4	0	15
San Possidonio	5	1	0	1	0	7
San Prospero	6	4	0	4	0	14
<b>Distretto n°3</b>	<b>313</b>	<b>77</b>	<b>2</b>	<b>35</b>	<b>10</b>	<b>437</b>
Modena	313	77	2	35	10	437
<b>Distretto n°4</b>	<b>90</b>	<b>58</b>	<b>0</b>	<b>55</b>	<b>1</b>	<b>204</b>
Fiorano Modenese	11	7	0	7	1	26
Formigine	26	12	0	14	0	52
Frassinoro	0	1	0	1	0	2
Maranello	12	9	0	9	0	30
Montefiorino	1	0	0	0	0	1
Palagano	1	0	0	1	0	2
Prignano sulla Secchia	6	2	0	0	0	8
Sassuolo	33	27	0	23	0	83
<b>Distretto n°5</b>	<b>29</b>	<b>13</b>	<b>0</b>	<b>9</b>	<b>9</b>	<b>60</b>
Fanano	2	1	0	1	0	4
Fiumalbo	1	1	0	0	0	2
Lama Mocogno	1	0	0	1	1	3
Montecreto	1	0	0	0	0	1
Pavullo nel Frignano	14	9	0	2	6	31
Pievepelago	0	0	0	0	0	0
Polinago	0	1	0	0	0	1
Riolunato	0	0	0	0	0	0
Serramazzoni	9	1	0	5	1	16
Sestola	1	0	0	0	1	2
<b>Distretto n°6</b>	<b>106</b>	<b>25</b>	<b>0</b>	<b>19</b>	<b>7</b>	<b>157</b>
Castelnuovo Rangone	19	1	0	5	1	26
Castelvetro di Modena	12	5	0	1	1	19
Guiglia	4	2	0	2	0	8
Marano sul Panaro	9	1	0	0	1	11
Montese	2	1	0	0	0	3
Savignano sul Panaro	9	4	0	2	1	16
Spilamberto	18	3	0	2	0	23
Vignola	32	8	0	6	3	49
Zocca	1	0	0	1	0	2
<b>Distretto n°7</b>	<b>80</b>	<b>52</b>	<b>0</b>	<b>17</b>	<b>2</b>	<b>151</b>
Bastiglia	1	2	0	2	0	5
Bomporto	4	11	0	2	1	18
Castelfranco Emilia	46	23	0	7	0	76
Nonantola	19	6	0	4	0	29
Ravarino	8	6	0	0	1	15
San Cesario sul Panaro	2	4	0	2	0	8
<b>Totale Residenti Provincia</b>	<b>838</b>	<b>280</b>	<b>4</b>	<b>181</b>	<b>30</b>	<b>1333</b>
<b>Totale Residenti Fuori</b>	<b>89</b>	<b>20</b>	<b>1</b>	<b>15</b>	<b>5</b>	<b>130</b>
<b>Totale Generale</b>	<b>927</b>	<b>300</b>	<b>5</b>	<b>196</b>	<b>35</b>	<b>1463</b>

Fonti: Rielaborazione su basedati SistER e Dati popolazione da Osservatorio Demografico Provinciale

Tab. T22 – Distribuzione dei tossicodipendenti in carico ai SerT e residenti in Provincia per Comune/Distretto e sostanza d'abuso primaria. Proporzione sulla popolazione residente con età 15-54 anni (\*1000) (2017)

<b>Anno 2017 - Tossicodipendenti</b>	<b>Eroina</b>	<b>Cocaina</b>	<b>Ecstasy</b>	<b>Cannabinoidi</b>	<b>Altre Sostanze</b>	<b>Totale</b>
<b>Distretto n°1</b>	<b>2,88</b>	<b>0,58</b>	<b>0,02</b>	<b>0,21</b>	<b>0,02</b>	<b>3,71</b>
Campogalliano	2,65	0,66	0,00	0,00	0,00	3,31
Carpi	3,09	0,50	0,00	0,20	0,00	3,79
Novi di Modena	2,42	0,40	0,00	0,20	0,00	3,03
Soliera	2,32	1,03	0,13	0,39	0,13	3,99
<b>Distretto n°2</b>	<b>1,60</b>	<b>0,57</b>	<b>0,02</b>	<b>0,83</b>	<b>0,00</b>	<b>3,03</b>
Camposanto	0,62	0,00	0,00	0,62	0,00	1,24
Cavezzo	1,79	0,60	0,00	0,89	0,00	3,28
Concordia sulla Secchia	2,46	0,00	0,00	0,98	0,00	3,44
Finale Emilia	1,19	0,53	0,00	0,66	0,00	2,38
Medolla	0,99	0,66	0,00	0,33	0,00	1,98
Mirandola	1,76	0,50	0,08	1,00	0,00	3,35
San Felice sul Panaro	1,11	0,92	0,00	0,74	0,00	2,77
San Possidonio	2,80	0,56	0,00	0,56	0,00	3,92
San Prospero	1,89	1,26	0,00	1,26	0,00	4,42
<b>Distretto n°3</b>	<b>3,41</b>	<b>0,84</b>	<b>0,02</b>	<b>0,38</b>	<b>0,11</b>	<b>4,76</b>
Modena	3,41	0,84	0,02	0,38	0,11	4,76
<b>Distretto n°4</b>	<b>1,46</b>	<b>0,94</b>	<b>0,00</b>	<b>0,90</b>	<b>0,02</b>	<b>3,32</b>
Fiorano Modenese	1,24	0,79	0,00	0,79	0,11	2,93
Formigine	1,43	0,66	0,00	0,77	0,00	2,85
Frassinoro	0,00	1,31	0,00	1,31	0,00	2,62
Maranello	1,31	0,98	0,00	0,98	0,00	3,28
Montefiorino	1,10	0,00	0,00	0,00	0,00	1,10
Palagano	1,04	0,00	0,00	1,04	0,00	2,07
Prignano sulla Secchia	3,25	1,08	0,00	0,00	0,00	4,33
Sassuolo	1,59	1,30	0,00	1,11	0,00	4,00
<b>Distretto n°5</b>	<b>1,46</b>	<b>0,65</b>	<b>0,00</b>	<b>0,45</b>	<b>0,45</b>	<b>3,02</b>
Fanano	1,53	0,77	0,00	0,77	0,00	3,06
Fiumalbo	1,75	1,75	0,00	0,00	0,00	3,51
Lama Mocogno	0,85	0,00	0,00	0,85	0,85	2,56
Montecreto	2,72	0,00	0,00	0,00	0,00	2,72
Pavullo nel Frignano	1,57	1,01	0,00	0,22	0,67	3,47
Pievepelago	0,00	0,00	0,00	0,00	0,00	0,00
Polinago	0,00	1,48	0,00	0,00	0,00	1,48
Riolunato	0,00	0,00	0,00	0,00	0,00	0,00
Serramazzoni	2,10	0,23	0,00	1,17	0,23	3,73
Sestola	0,91	0,00	0,00	0,00	0,91	1,81
<b>Distretto n°6</b>	<b>2,33</b>	<b>0,55</b>	<b>0,00</b>	<b>0,42</b>	<b>0,15</b>	<b>3,45</b>
Castelnuovo Rangone	2,45	0,13	0,00	0,65	0,13	3,36
Castelvetro di Modena	2,04	0,85	0,00	0,17	0,17	3,23
Guiglia	2,12	1,06	0,00	1,06	0,00	4,23
Marano sul Panaro	3,34	0,37	0,00	0,00	0,37	4,08
Montese	1,37	0,68	0,00	0,00	0,00	2,05
Savignano sul Panaro	1,99	0,88	0,00	0,44	0,22	3,54
Spilamberto	2,83	0,47	0,00	0,31	0,00	3,62
Vignola	2,49	0,62	0,00	0,47	0,23	3,82
Zocca	0,47	0,00	0,00	0,47	0,00	0,93
<b>Distretto n°7</b>	<b>2,00</b>	<b>1,30</b>	<b>0,00</b>	<b>0,43</b>	<b>0,05</b>	<b>3,78</b>
Bastiglia	0,44	0,88	0,00	0,88	0,00	2,19
Bomporto	0,71	1,96	0,00	0,36	0,18	3,21
Castelfranco Emilia	2,66	1,33	0,00	0,41	0,00	4,40
Nonantola	2,32	0,73	0,00	0,49	0,00	3,53
Ravarino	2,50	1,88	0,00	0,00	0,31	4,69
San Cesario sul Panaro	0,60	1,20	0,00	0,60	0,00	2,39
<b>Totale Residenti Provincia</b>	<b>2,37</b>	<b>0,79</b>	<b>0,01</b>	<b>0,51</b>	<b>0,08</b>	<b>3,77</b>

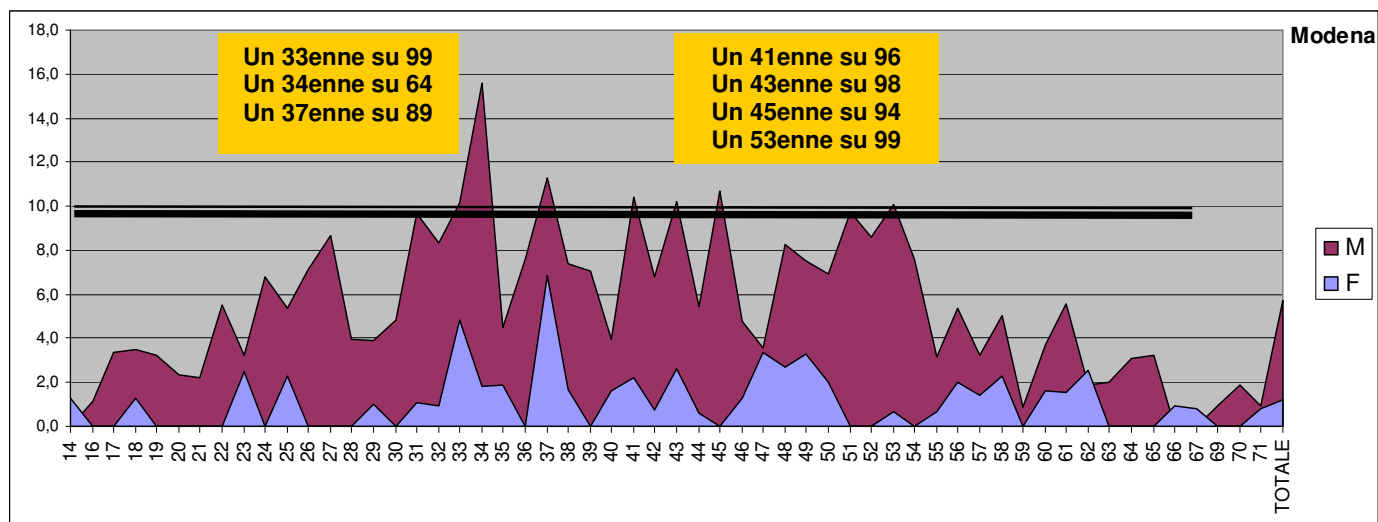
Fonti: Rielaborazione su basedati SistER e Dati popolazione da Osservatorio Demografico Provinciale

Tab. T23a – Distribuzione sesso/classe d'età specifica degli utenti residenti nel Comune di Modena.  
[v.a.; Proporzioni sulla popolazione generale (\*1000)] (2017)

Utenti SerT MODENA				Popolazione COMUNE				Rapporto /1000			
Età	F	M	T	Età	F	M	T	Età	F	M	T
14	1	0	1	14	803	850	1.653	14	1,2	-	0,6
16	0	1	1	16	862	857	1.719	16	-	1,2	0,6
17	0	3	3	17	800	889	1.689	17	-	3,4	1,8
18	1	3	4	18	789	864	1.653	18	1,3	3,5	2,4
19	0	3	3	19	787	934	1.721	19	-	3,2	1,7
20	0	2	2	20	783	859	1.642	20	-	2,3	1,2
21	0	2	2	21	818	916	1.734	21	-	2,2	1,2
22	0	5	5	22	796	911	1.707	22	-	5,5	2,9
23	2	3	5	23	803	933	1.736	23	2,5	3,2	2,9
24	0	6	6	24	821	888	1.709	24	-	6,8	3,5
25	2	5	7	25	876	935	1.811	25	2,3	5,3	3,9
26	0	7	7	26	860	984	1.844	26	-	7,1	3,8
27	0	9	9	27	945	1.037	1.982	27	-	8,7	4,5
28	0	4	4	28	1.003	1.010	2.013	28	-	4,0	2,0
29	1	4	5	29	1.006	1.021	2.027	29	1,0	3,9	2,5
30	0	5	5	30	1.030	1.031	2.061	30	-	4,8	2,4
31	1	10	11	31	957	1.031	1.988	31	1,0	9,7	5,5
32	1	9	10	32	1.060	1.083	2.143	32	0,9	8,3	4,7
33	5	11	16	33	1.028	1.087	2.115	33	4,9	10,1	7,6
34	2	17	19	34	1.091	1.091	2.182	34	1,8	15,6	8,7
35	2	5	7	35	1.082	1.110	2.192	35	1,8	4,5	3,2
36	0	8	8	36	1.065	1.056	2.121	36	-	7,6	3,8
37	8	13	21	37	1.171	1.155	2.326	37	6,8	11,3	9,0
38	2	8	10	38	1.197	1.081	2.278	38	1,7	7,4	4,4
39	0	9	9	39	1.183	1.278	2.461	39	-	7,0	3,7
40	2	5	7	40	1.254	1.258	2.512	40	1,6	4,0	2,8
41	3	13	16	41	1.351	1.252	2.603	41	2,2	10,4	6,1
42	1	9	10	42	1.389	1.327	2.716	42	0,7	6,8	3,7
43	4	15	19	43	1.509	1.474	2.983	43	2,7	10,2	6,4
44	1	8	9	44	1.569	1.464	3.033	44	0,6	5,5	3,0
45	0	15	15	45	1.516	1.403	2.919	45	-	10,7	5,1
46	2	7	9	46	1.532	1.458	2.990	46	1,3	4,8	3,0
47	5	5	10	47	1.491	1.408	2.899	47	3,4	3,6	3,4
48	4	12	16	48	1.501	1.454	2.955	48	2,7	8,3	5,4
49	5	11	16	49	1.506	1.461	2.967	49	3,3	7,5	5,4
50	3	10	13	50	1.509	1.443	2.952	50	2,0	6,9	4,4
51	0	14	14	51	1.502	1.436	2.938	51	-	9,7	4,8
52	0	12	12	52	1.559	1.397	2.956	52	-	8,6	4,1
53	1	15	16	53	1.506	1.489	2.995	53	0,7	10,1	5,3
54	0	10	10	54	1.478	1.319	2.797	54	-	7,6	3,6
55	1	4	5	55	1.439	1.260	2.699	55	0,7	3,2	1,9
56	3	7	10	56	1.488	1.309	2.797	56	2,0	5,3	3,6
57	2	4	6	57	1.391	1.245	2.636	57	1,4	3,2	2,3
58	3	6	9	58	1.322	1.189	2.511	58	2,3	5,0	3,6
59	0	1	1	59	1.216	1.106	2.322	59	-	0,9	0,4
60	2	4	6	60	1.240	1.092	2.332	60	1,6	3,7	2,6
61	2	6	8	61	1.269	1.070	2.339	61	1,6	5,6	3,4
62	3	2	5	62	1.161	1.080	2.241	62	2,6	1,9	2,2
63	0	2	2	63	1.238	1.008	2.246	63	-	2,0	0,9
64	0	3	3	64	1.157	972	2.129	64	-	3,1	1,4
65	0	3	3	65	1.138	936	2.074	65	-	3,2	1,4
66	1	0	1	66	1.077	856	1.933	66	0,9	-	0,5
67	1	0	1	67	1.223	892	2.115	67	0,8	-	0,5
69	0	1	1	69	1.216	1.087	2.303	69	-	0,9	0,4
70	0	2	2	70	1.203	1.063	2.266	70	-	1,9	0,9
71	1	1	2	71	1.226	1.094	2.320	71	0,8	0,9	0,9
<b>TOTALE</b>	<b>78</b>	<b>359</b>	<b>437</b>	<b>TOTALE</b>	<b>65.792</b>	<b>63.193</b>	<b>128.985</b>	<b>TOTALE</b>	<b>1,2</b>	<b>5,7</b>	<b>3,4</b>

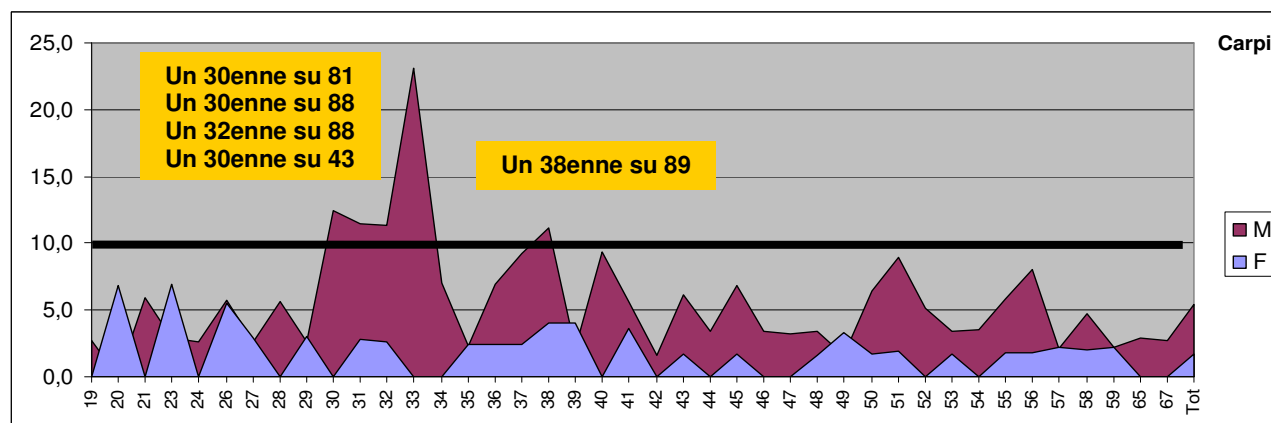
Fonte: Rielaborazione su basedati SistER

Grafico T3a – Distribuzione grafica per classe d'età specifica degli utenti residenti nel Comune di Modena. Proporzioni sulla popolazione generale (\*1000) (2017)



Fonte: Rielaborazione su basedati SistER (v. Tab. T23a)

Grafico T3b – Distribuzione grafica per classe d'età specifica degli utenti residenti nel Comune di Carpi. Proporzioni sulla popolazione generale (\*1000) (2017)



Fonte: Rielaborazione su basedati SistER (v. Tab. T23b)

Tab. T23b – Distribuzione sesso/classe d'età specifica degli utenti residenti nel Comune di Carpi.  
 [v.a.; Proporzione sulla popolazione generale (\*1000)] (2017)

Utenti SerT CARPI				Popolazione COMUNE				Rapporto /1000			
Età	F	M	T	Età	F	M	T	Età	F	M	T
19	0	1	1	19	320	363	683	19	-	2,8	1,5
20	2	0	2	20	295	354	649	20	6,8	-	3,1
21	0	2	2	21	295	335	630	21	-	6,0	3,2
23	2	1	3	23	287	349	636	23	7,0	2,9	4,7
24	0	1	1	24	306	381	687	24	-	2,6	1,5
26	2	2	4	26	360	347	707	26	5,6	5,8	5,7
27	1	1	2	27	340	380	720	27	2,9	2,6	2,8
28	0	2	2	28	341	356	697	28	-	5,6	2,9
29	1	1	2	29	334	380	714	29	3,0	2,6	2,8
30	0	4	4	30	349	322	671	30	-	12,4	6,0
31	1	4	5	31	357	350	707	31	2,8	11,4	7,1
32	1	4	5	32	381	353	734	32	2,6	11,3	6,8
33	0	9	9	33	415	390	805	33	-	23,1	11,2
34	0	3	3	34	417	424	841	34	-	7,1	3,6
35	1	1	2	35	418	435	853	35	2,4	2,3	2,3
36	1	3	4	36	412	434	846	36	2,4	6,9	4,7
37	1	4	5	37	423	431	854	37	2,4	9,3	5,9
38	2	5	7	38	497	447	944	38	4,0	11,2	7,4
39	2	1	3	39	493	468	961	39	4,1	2,1	3,1
40	0	5	5	40	519	536	1.055	40	-	9,3	4,7
41	2	3	5	41	555	531	1.086	41	3,6	5,6	4,6
42	0	1	1	42	596	613	1.209	42	-	1,6	0,8
43	1	4	5	43	575	650	1.225	43	1,7	6,2	4,1
44	0	2	2	44	636	589	1.225	44	-	3,4	1,6
45	1	4	5	45	600	583	1.183	45	1,7	6,9	4,2
46	0	2	2	46	657	589	1.246	46	-	3,4	1,6
47	0	2	2	47	537	616	1.153	47	-	3,2	1,7
48	1	2	3	48	641	580	1.221	48	1,6	3,4	2,5
49	2	1	3	49	595	605	1.200	49	3,4	1,7	2,5
50	1	4	5	50	580	626	1.206	50	1,7	6,4	4,1
51	1	5	6	51	522	559	1.081	51	1,9	8,9	5,6
52	0	3	3	52	561	588	1.149	52	-	5,1	2,6
53	1	2	3	53	593	588	1.181	53	1,7	3,4	2,5
54	0	2	2	54	594	562	1.156	54	-	3,6	1,7
55	1	3	4	55	566	512	1.078	55	1,8	5,9	3,7
56	1	4	5	56	540	495	1.035	56	1,9	8,1	4,8
57	1	1	2	57	456	476	932	57	2,2	2,1	2,1
58	1	2	3	58	499	424	923	58	2,0	4,7	3,3
59	1	1	2	59	455	447	902	59	2,2	2,2	2,2
65	0	1	1	65	427	339	766	65	-	2,9	1,3
67	0	1	1	67	455	368	823	67	-	2,7	1,2
<b>TOTALE</b>	<b>32</b>	<b>104</b>	<b>136</b>	<b>TOTALE</b>	<b>19.199</b>	<b>19.175</b>	<b>38.374</b>	<b>TOTALE</b>	<b>1,7</b>	<b>5,4</b>	<b>3,5</b>

Fonte: Rielaborazione su basedati SistER

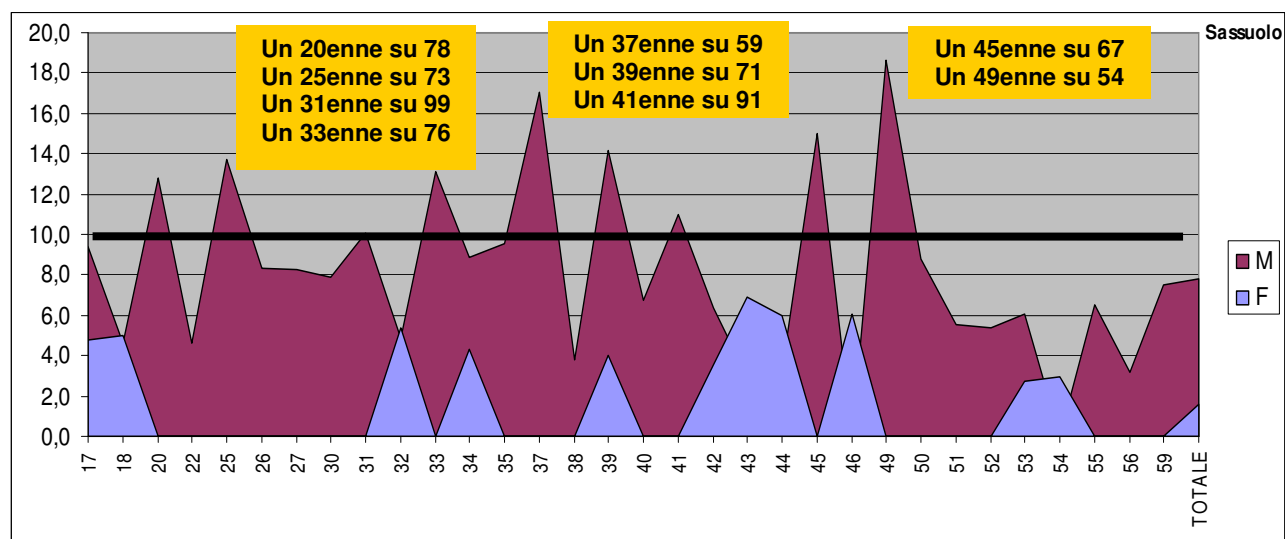


Tab. T23c – Distribuzione sesso/classe d'età specifica degli utenti residenti nel Comune di Sassuolo.  
[v.a.; Proporzione sulla popolazione generale (\*1000)] (2017)

Utenti SerT SASSUOLO				Popolazione COMUNE				Rapporto /1000			
Età	F	M	T	Età	F	M	T	Età	F	M	T
17	1	2	3	17	208	213	421	17	4,8	9,4	7,1
18	1	1	2	18	199	217	416	18	5,0	4,6	4,8
20	0	3	3	20	184	235	419	20	-	12,8	7,2
22	0	1	1	22	227	216	443	22	-	4,6	2,3
25	0	3	3	25	224	219	443	25	-	13,7	6,8
26	0	2	2	26	217	241	458	26	-	8,3	4,4
27	0	2	2	27	227	243	470	27	-	8,2	4,3
30	0	2	2	30	230	253	483	30	-	7,9	4,1
31	0	2	2	31	204	199	403	31	-	10,1	5,0
32	1	1	2	32	185	207	392	32	5,4	4,8	5,1
33	0	3	3	33	218	229	447	33	-	13,1	6,7
34	1	2	3	34	230	225	455	34	4,3	8,9	6,6
35	0	2	2	35	197	209	406	35	-	9,6	4,9
37	0	4	4	37	218	235	453	37	-	17,0	8,8
38	0	1	1	38	266	264	530	38	-	3,8	1,9
39	1	4	5	39	248	283	531	39	4,0	14,1	9,4
40	0	2	2	40	269	296	565	40	-	6,8	3,5
41	0	3	3	41	291	273	564	41	-	11,0	5,3
42	1	2	3	42	281	314	595	42	3,6	6,4	5,0
43	2	1	3	43	290	338	628	43	6,9	3,0	4,8
44	2	1	3	44	335	305	640	44	6,0	3,3	4,7
45	0	5	5	45	331	334	665	45	-	15,0	7,5
46	2	0	2	46	330	299	629	46	6,1	-	3,2
49	0	6	6	49	334	322	656	49	-	18,6	9,1
50	0	3	3	50	327	341	668	50	-	8,8	4,5
51	0	2	2	51	354	364	718	51	-	5,5	2,8
52	0	2	2	52	360	371	731	52	-	5,4	2,7
53	1	2	3	53	365	330	695	53	2,7	6,1	4,3
54	1	0	1	54	335	343	678	54	3,0	-	1,5
55	0	2	2	55	342	308	650	55	-	6,5	3,1
56	0	1	1	56	319	313	632	56	-	3,2	1,6
59	0	2	2	59	259	267	526	59	-	7,5	3,8
<b>TOTALE</b>	<b>14</b>	<b>69</b>	<b>83</b>	<b>TOTALE</b>	<b>8.604</b>	<b>8.806</b>	<b>17.410</b>	<b>TOTALE</b>	<b>1,6</b>	<b>7,8</b>	<b>4,8</b>

Fonte: Rielaborazione su basedati SistER

Grafico T3c – Distribuzione grafica per classe d'età specifica degli utenti residenti nel Comune di Sassuolo. Proporzione sulla popolazione generale (\*1000) (2017)



Fonte: Rielaborazione su basedati SistER (v. Tab. T23c)

Tab. T23d – Decessi per causa/anno dei tossicodipendenti già in terapia/trattati c/o i Centri Alcolologici modenesi (v.a.) (1981-2017)

ANNI	TOSSICODIPENDENTI (già in Carico o Trattati) - CAUSE DI MORTE per Classi (ICD-IX)																							
	I - Malattie Infettive (senza Epatite)	I - EPATITE	II - Tumori	III - Malattie Endocrine (senza AIDS)	III - AIDS	IV - Malattie Sanguine	V - Disturbi Psicici (senza Dip.Alcol)	V - SINDROME DIPENDENZA ALCOL	V - OVERDOSE	VI - Malattie Sistema Nervoso	VII - Malattie Sistema Circolatorio	VIII - Malattie Apparato Respiratorio	IX - Malattie A.Digerente (senza Cirrosi)	IX - CIRROSI	X - Malattie A.GenitoUrinario	XI - Complicazioni Gravidanza/Parto	XIII - Malattie T.OsteoMuscolare	XIV - Malformazioni Congenite	XVI - Causa Sconosciuta/Maldefinita	XVII - Traumatismi (senza Avvelenamenti-Omicidi-Suicidi)	XVII - AVVELENAMENTI	XVII - OMICIDI	XVII - SUICIDI	TOTALI
1981		1	1					1																3
1982								6												1				7
1983	2							4												5		1		12
1984		2						3			1								1	5			1	13
1985								2		2										5			1	10
1986			1					3			1									2				7
1987					2			4		1	1	1	1							2		1		13
1988					6			6												3				15
1989			1		4			11	1				2						1	4		1		25
1990					10			19												5		1	1	36
1991	1				11			12			1		4						1	3			2	35
1992		1			5			13											3	1			4	27
1993	1	1			33			20					3						1	3			1	63
1994			2		40			14		1									2	3		1		63
1995					39			15		1			2						3	4		1		65
1996					37			20		1			2						3	5			3	71
1997			1		14			14					4						3	5	1		2	44
1998			4		11			17		2			5		1				1	3			2	46
1999		1	2		7			16		2			3						1	6			2	40
2000		1	2		10			11		1			4						3	5				37
2001		2	1		7			14		2	1		2						2	5			2	38
2002		3	3		8			6		1									2	5	2		1	31
2003			4	1	7			7		2	1	2	2						3	3	1		2	35
2004		1	2		5			3		1	2	1	3						2	3			2	25
2005		1			2			4		4			2	1					2	6		1		23
2006			5		3			5		4			3						4	1				25
2007	2	1	5	1	7		3	4		8	2		4						3				2	42
2008			7		2			7		6		1	7					1		4			3	38
2009		2	7	1	4			2		2	2		4						3	3			3	33
2010		2	9		4			2		4	3		2						3	2			2	33
2011		2	9	2	4			4		3	1		5						3	8	1		1	43
2012		2	9	1	5			2	1	5			4	1					2	1	1	1	7	42
2013		1	7		2		1	3		1	1								1	3	2			22
2014	1	2	11	1	3		1	1		4			1	1					3	1	2	1	2	35
2015	1	1	12	1	3			3	1	4	3		1						2	4			5	41
2016		3	6	4	2			1	1	3	2	2							1	3				28
2017		1	15		3		1	5		5			1						1	5				37
<b>Totali</b>	<b>8</b>	<b>31</b>	<b>126</b>	<b>12</b>	<b>300</b>	<b>0</b>	<b>2</b>	<b>4</b>	<b>284</b>	<b>4</b>	<b>70</b>	<b>22</b>	<b>7</b>	<b>71</b>	<b>3</b>	<b>1</b>	<b>0</b>	<b>1</b>	<b>60</b>	<b>127</b>	<b>10</b>	<b>9</b>	<b>51</b>	<b>1203</b>