

2.2 - L'UTENZA DEI CENTRI ALCOLOGICI AZIENDALI 2018

Tab. A1 – Evoluzione quantitativa degli alcolisti in carico ai Centri Alcologici (v.a.; n.ri indici) (1997-2018)

ANNI	Casi in trattamento (valori assoluti)								ANNI	Variazioni in numeri indici: 1997-2003 (1997 = 100) dal 2004 (2004 = 100)							
	Carpi	Mirandola	Modena	Sassuolo	Pavullo	Vignola	Castelfranco Emilia	Totali		Carpi	Mirandola	Modena	Sassuolo	Pavullo	Vignola	Castelfranco Emilia	Totali
1997	31	31	32	47	21	27		189	1997	100	100	100	100	100	100		100
1998	23	32	38	71	29	34		227	1998	74	103	119	151	138	126		120
1999	29	25	49	109	47	45		304	1999	94	81	153	232	224	167		161
2000	28	27	65	105	68	58		351	2000	90	87	203	223	324	215		186
2001	34	41	77	109	82	59		402	2001	110	132	241	232	390	219		213
2002	50	42	107	109	77	72		457	2002	161	135	334	232	367	267		242
2003	59	66	126	121	65	75		512	2003	190	213	394	257	310	278		271
2004	65	85	184	166	87	101	39	727	2004	100	100	100	100	100	100	100	100
2005	65	98	157	184	79	95	67	745	2005	100	115	85	111	91	94	172	102
2006	71	108	160	194	101	83	82	799	2006	109	127	87	117	116	82	210	110
2007	71	95	206	219	120	94	96	901	2007	109	112	112	132	138	93	246	124
2008	80	92	175	145	127	102	89	810	2008	123	108	95	87	146	101	228	111
2009	86	85	188	173	89	123	101	845	2010	132	100	102	104	102	122	259	116
2010	91	106	187	186	99	132	96	897	2010	140	125	102	112	114	131	246	123
2011	111	89	199	171	109	140	131	950	2011	171	105	108	103	125	139	336	131
2012	136	111	222	189	120	184	126	1.048	2012	209	131	121	114	138	182	323	144
2013	129	121	225	214	118	136	105	1.048	2013	198	142	122	129	136	135	269	144
2014	130	135	218	213	123	135	104	1.058	2014	200	159	118	128	141	134	267	146
2015	121	115	229	206	119	150	106	1.046	2015	186	135	124	124	137	149	272	144
2016	117	127	258	207	113	158	162	1.085	2016	180	149	140	125	130	156	415	149
2017	100	127	217	182	96	132	96	950	2017	154	149	118	110	110	131	246	131
2018	119	129	221	170	115	138	90	982	2018	183	152	120	102	132	137	213	135

Fonte: statistiche ministeriali annuali

NB: a causa della nascita nel 2004 del nuovo Distretto di Castelfranco Emilia (basato su 6 Comuni fino a tutto il 2003 appartenenti al Distretto di Modena) Il calcolo dei Numeri Indici viene ripartito in due sottoperiodi (1997-2003 e dal 2004 in poi)

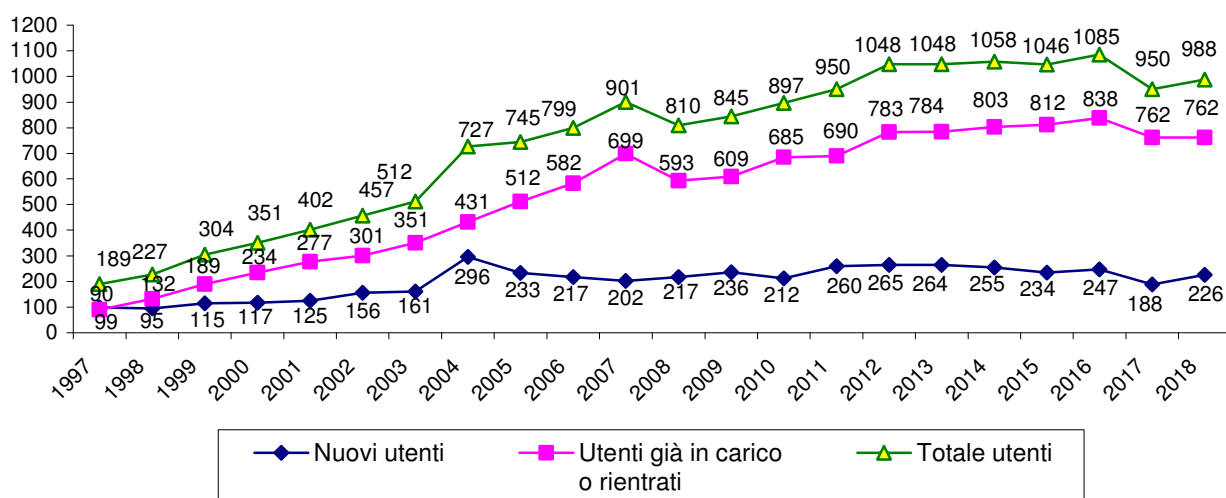
Tab. A2 – Evoluzione quantitativa nuovi alcolisti in carico ai Centri Alcolologici (v.a.; n.ri indici) (1997-2018)

ANNI	Nuovi Casi in trattamento (valori assoluti)								ANNI	Variazioni in numeri indici: 1997-2003 (1997 = 100) dal 2004 (2004 = 100)							
	Carpi	Mirandola	Modena	Sassuolo	Pavullo	Vignola	Castelfranco Emilia	Totali		Carpi	Mirandola	Modena	Sassuolo	Pavullo	Vignola	Castelfranco Emilia	Totali
1997	15	18	15	23	12	16		99	100	100	100	100	100	100		100	
1998	5	14	13	35	15	13		95	33	78	87	152	125	81		96	
1999	13	8	21	42	16	15		115	87	44	140	183	133	94		116	
2000	8	12	26	26	26	19		117	53	67	173	113	217	119		118	
2001	9	17	19	41	24	15		125	60	94	127	178	200	94		126	
2002	25	12	37	37	18	27		156	167	67	247	161	150	169		158	
2003	20	28	36	39	19	19		161	133	156	240	170	158	119		163	
2004	19	31	75	64	32	36	39	296	100	100	100	100	100	100	100	100	
2005	19	29	48	60	16	26	35	233	100	94	64	94	50	72	90	79	
2006	25	36	25	58	30	15	28	217	132	116	33	91	94	42	72	73	
2007	14	19	52	56	26	14	21	202	74	61	69	88	81	39	54	68	
2008	30	25	49	38	24	25	26	217	158	81	65	59	75	69	67	73	
2009	15	20	55	47	23	38	38	236	79	65	73	73	72	106	97	80	
2010	17	29	44	43	28	28	23	212	89	94	59	67	88	78	59	72	
2011	37	23	57	36	22	33	52	260	195	74	76	56	67	92	133	88	
2012	42	30	68	44	23	31	27	265	221	97	91	69	72	86	69	90	
2013	24	34	67	56	23	30	30	264	126	110	89	88	72	83	77	89	
2014	35	34	55	50	29	26	26	255	184	110	73	78	91	72	67	86	
2015	21	19	63	48	18	36	29	234	111	61	84	75	56	100	74	79	
2016	29	28	66	40	25	34	25	247	153	90	88	63	78	94	64	83	
2017	20	28	48	32	23	18	19	188	105	90	64	50	72	50	49	64	
2018	30	25	47	28	31	33	19	213	158	81	63	44	97	92	49	72	

Fonte: statistiche ministeriali annuali

NB: a causa della nascita nel 2004 del nuovo Distretto di Castelfranco Emilia (basato su 6 Comuni fino a tutto il 2003 appartenenti al Distretto di Modena) Il calcolo dei Numeri Indici viene ripartito in due sottoperiodi (1997-2003 e dal 2004 in poi)

Grafico A1 – Utenti alcol dipendenti in carico ai Centri Alcolologici dell’Azienda USL di Modena per anno (v.a.) (1997-2018)



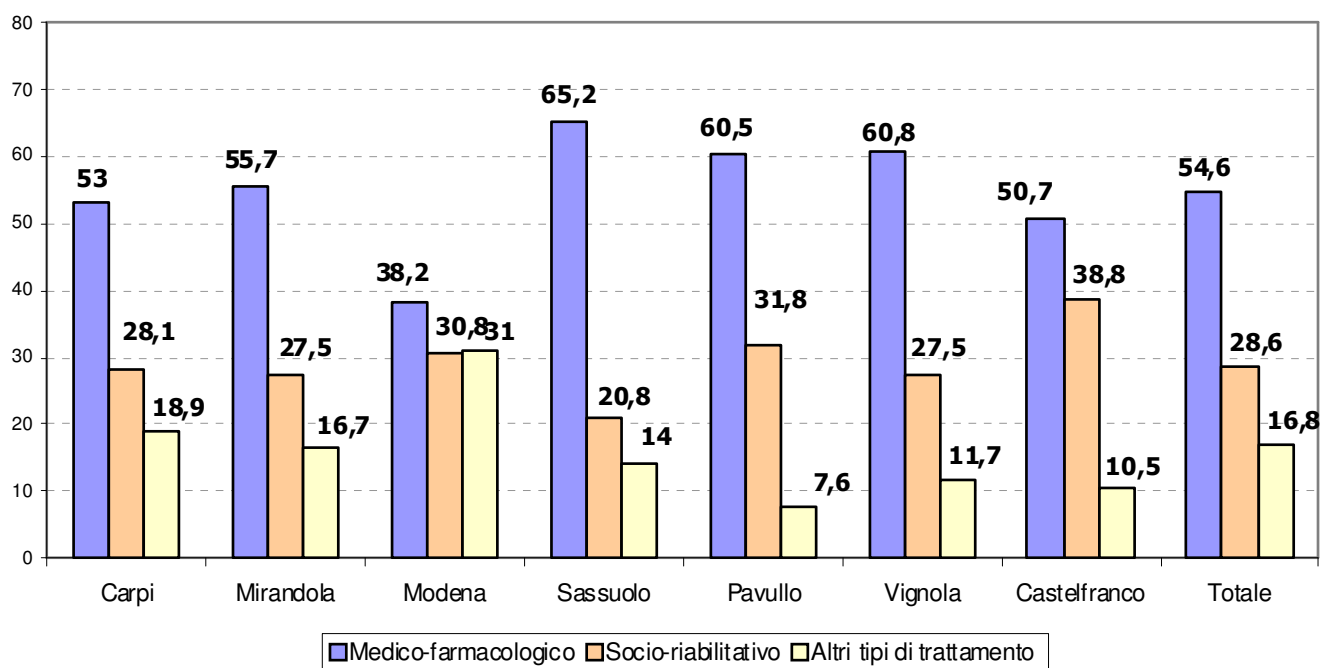
Fonte: statistiche ministeriali annuali (v. Tab. A1 e A2)

Tab. A3 – Programmi di trattamento effettuati dai Centri Alcolologici (2018)

Trattamenti	N. soggetti usufruenti	% soggetti sul totale (950)	N. Trattamenti erogati
Medico-farmacologici	777	79,1%	1.202
Psicoterapeutico individuale	44	4,5%	45
Psicoterapie di gruppo o familiari	4	0,4%	4
Counseling all'utente o alla famiglia	107	10,9%	112
Inserimenti in gruppi di auto-mutuo aiuto	34	3,5%	35
Socio-riabilitativi	594	60,3%	658
Inserimento in comunità	89	9,1%	96
Ricovero ospedaliero o day-hospital	24	2,4%	25
Ricovero in casa di cura convenzionata	0	0,0%	0
Altro	74	7,5%	77

Fonte: statistiche ministeriali annuali

Grafico A2 – Distribuzione dei trattamenti effettuati dai Centri Alcolologici (%) (2018)



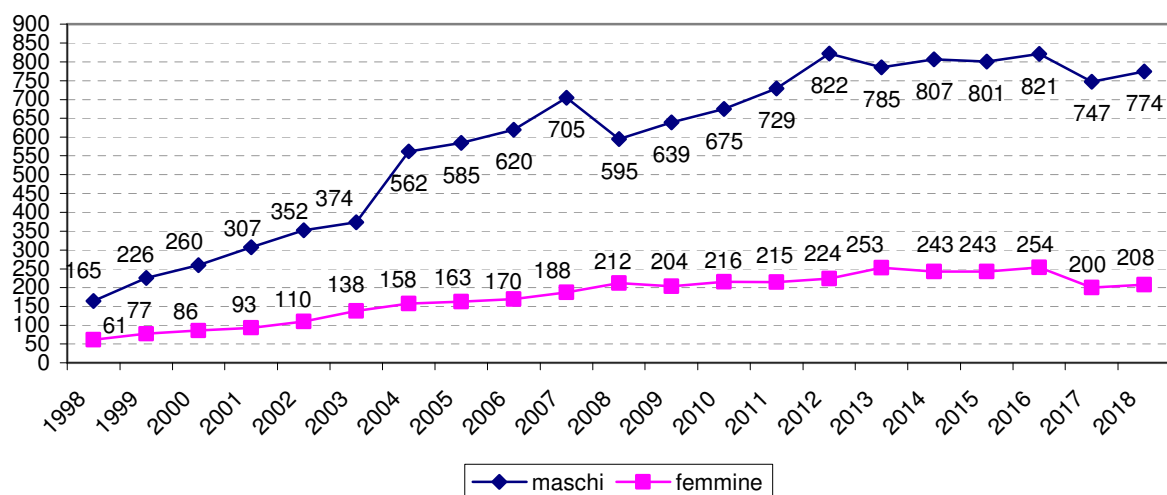
Fonte: statistiche ministeriali annuali

Tab. A5 - Distribuzione degli utenti alcolisti per genere e per Centro Alcolologico di presa in carico (v.a; %) (2018)

Centro Alcolologico	Femmine	Maschi	TOTALE	Distribuzione % dell'utenza fra i Centri Alcolologici
Carpì	21 17,6%	98 82,4%	119 100%	Carpì 12,1
Mirandola	23 17,8%	106 82,2%	129 100%	Mirandola 13,1
Modena	48 21,7%	173 78,3%	221 100%	Modena 22,5
Sassuolo	32 18,8%	138 81,2%	170 100%	Sassuolo 17,3
Pavullo	31 27%	84 73%	115 100%	Pavullo 11,7
Vignola	31 22,5%	107 77,5%	138 100%	Vignola 14,1
Castelfranco E.	22 24,4%	68 75,6%	90 100%	Castelfr. 9,2
TOTALE	208 21,2%	774 78,8%	982 100%	

Fonte: Rielaborazione su basedati SistER

Grafico A3 – Numero di alcolisti in carico ai Centri Alcolologici per anno e per genere (v.a.) (1998-2018)



Fonte: Rielaborazione su basedati GIAS e SistER

Tab. A6- Distribuzione degli utenti alcolisti per Centro Alcológico e residenza (v.a.; %) (2018)

Residenza in Provincia di Modena	Carpi	Mirandola	Modena	Sassuolo	Pavullo	Vignola	Castelfranco	Totale
Residenti	116 97,5%	126 97,7%	205 92,8%	163 95,9%	114 99,1%	136 98,6%	88 97,8%	948 96,5%
Non Residenti	3 2,5%	3 2,3%	16 7,2%	7 4,1%	1 0,9%	2 1,4%	2 2,2%	34 3,5%
TOTALE	100 100%	126 100%	217 100%	181 100%	95 100%	132 100%	96 100%	982 100%

Fonte: Rielaborazione su basedati SistER

Tab A7- Distribuzione degli utenti alcolisti per anno di presa in carico e residenza (v.a.; %) (1998-2018)

Residenzialità	Residenti		Non Residenti		Totale	
	Num.	%	Num.	%	Num.	%
1998	217	96%	9	4%	226	100%
1999	292	96,1%	12	3,9%	304	100%
2000	329	95,1%	17	4,9%	346	100%
2001	385	96,3%	15	3,8%	400	100%
2002	445	96,3%	17	3,7%	462	100%
2003	489	95,5%	23	4,5%	512	100%
2004	690	95,8%	30	4,2%	720	100%
2005	723	96,7%	25	3,3%	748	100%
2006	769	97,3%	21	2,7%	790	100%
2007	868	97,2%	25	2,8%	893	100%
2008	791	98%	16	2%	807	100%
2009	826	98%	17	2%	843	100%
2010	873	98%	18	2%	891	100%
2011	922	97,7%	22	2,3%	944	100%
2012	1.024	97,9%	22	2,1%	1.046	100%
2013	1.019	98,2%	19	1,8%	1.038	100%
2014	1.021	97,2%	29	2,8%	1.050	100%
2015	1.011	96,8%	33	3,2%	1.044	100%
2016	1.025	95,3%	50	4,7%	1.075	100%
2017	912	96,3%	35	3,7%	947	100%
2018	948	96,5%	34	3,5%	982	100%

Fonte: Rielaborazione su basedati GIAS e Sister

Tab A8 – Bevanda alcolica d'uso prevalente degli utenti alcolisti in carico per sesso (v.a.; %) (2018)

Sesso	Superalcolici	Aperitivi	Vini	Birra	Altro	Mancante	Totale
Femmine	11 5,3%	5 2,4%	126 60,6%	50 24%	5 2,4%	11 5,3%	208 100%
Maschi	54 7%	14 1,8%	395 51%	246 31,8%	5 0,6%	60 7,8%	774 100%
Totale	65 6,6%	19 1,9%	521 53,1%	296 30,1%	10 1%	71 7,2%	982 100%

Fonte: Rielaborazione su basedati SistER

Tab A9 – Bevanda alcolica d'uso prevalente degli utenti alcolisti in carico per anno (v.a.; %) (1998-2018)

ANNI	Superalcolici	Aperitivi	Vini	Birra	Altro/Non noto	Totale
1998	29 12,8%	4 1,8%	164 72,2%	19 8,4%	11 4,8%	227 100%
1999	31 10,2%	6 2%	215 70,7%	37 12,2%	15 4,9%	304 100%
2000	38 10,8%	3 0,9%	209 59,5%	35 10%	66 18,8%	351 100%
2001	54 13,4%	3 0,8%	206 51,2%	54 13,4%	85 21,2%	402 100%
2002	51 11,2%	3 0,7%	239 52,3%	62 13,6%	102 22,2%	457 100%
2003	54 10,5%	5 1%	260 50,8%	58 11,3%	135 26,4%	512 100%
2004	49 6,7%	7 1%	237 32,6%	64 8,8%	370 50,9%	727 100%
2005	87 11,7%	13 1,7%	435 58,4%	157 21,1%	53 7,1%	745 100%
2006	98 12,7%	17 2,2%	488 63,5%	166 21,6%		769 100%
2007	104 11,7%	20 2,2%	564 63,2%	204 22,9%		892 100%
2008	81 10%	16 2%	528 65,2%	184 22,7%	1 0,1%	810 100%
2009	93 11%	27 3,2%	527 62,4%	198 23,4%		845 100%
2010	88 9,9%	27 3%	538 60,4%	231 25,9%	7 0,8%	891 100%
2011	91 9,6%	26 2,8%	571 60,5%	250 26,5%	6 0,6%	944 100%
2012	90 8,6%	34 3,3%	627 59,9%	289 27,6%	6 0,6%	1.046 100%
2013	88 8,5%	27 2,6%	623 60%	296 28,5%	4 0,4%	1.038 100%
2014	92 8,5%	27 2,6%	604 60%	299 28,5%	5 0,4%	1.050 100%
2015	100 9,6%	30 2,9%	618 59,2%	280 26,8%	16 1,5%	1.044 100%
2016	84 7,8%	30 2,8%	650 60,5%	295 27,4%	16 1,5%	1.075 100%
2017	74 7,8%	28 3%	561 59,2%	267 28,2%	17 1,8%	947 100%
2018	65 6,6%	19 1,9%	521 53,1%	296 30,1%	81 8,2%	982 100%
Totale	1.541 9,6%	372 2,3%	9.385 58,5%	3.741 23,3%	996 6,2%	16.058 100%

Fonte: Rielaborazione su basedati SistER

Tab. A10 – Distribuzione degli utenti in carico ai Centri Alcolologici per classe di età (v.a.; %) (2018)

Classe di età (anni)	Nuovi utenti	Utenti già in carico o rientrati	Totale
Fino 29	18 <i>8,5%</i>	19 <i>2,5%</i>	37 <i>3,8%</i>
30-39	37 <i>17,4%</i>	95 <i>12,4%</i>	132 <i>13,4%</i>
40-49	73 <i>34,3%</i>	267 <i>34,7%</i>	340 <i>34,6%</i>
50-59	50 <i>23,5%</i>	249 <i>32,4%</i>	299 <i>30,4%</i>
60 ed oltre	35 <i>16,4%</i>	139 <i>23,5%</i>	174 <i>17,7%</i>
Totale	213 <i>100%</i>	769 <i>100%</i>	982 <i>100%</i>

Fonte: Rielaborazione su basedati SistER

Tab. A10bis – Distribuzione degli utenti in carico ai Centri Alcolologici per classe di età (v.a.; %) (2018)

Classe di età (anni)	Nuovi utenti	Utenti già in carico o rientrati	Totale
18-19	1 <i>0,5%</i>	1 <i>0,1%</i>	2 <i>0,2%</i>
20-24	4 <i>1,9%</i>	9 <i>1,2%</i>	13 <i>1,3%</i>
25-29	13 <i>6,1%</i>	9 <i>1,2%</i>	22 <i>2,2%</i>
30-34	13 <i>6,1%</i>	38 <i>4,9%</i>	51 <i>5,2%</i>
35-39	24 <i>11,3%</i>	57 <i>7,4%</i>	81 <i>8,2%</i>
40-44	39 <i>18,3%</i>	123 <i>16%</i>	162 <i>16,5%</i>
45-49	34 <i>16%</i>	144 <i>18,7%</i>	178 <i>18,1%</i>
50-54	29 <i>13,6%</i>	135 <i>17,6%</i>	164 <i>16,7%</i>
55-59	21 <i>9,9%</i>	114 <i>14,8%</i>	135 <i>13,7%</i>
60-64	15 <i>7%</i>	70 <i>9,1%</i>	85 <i>8,7%</i>
65-69	10 <i>4,7%</i>	41 <i>5,3%</i>	51 <i>5,2%</i>
70-74	3 <i>1,4%</i>	25 <i>3,3%</i>	28 <i>2,9%</i>
75-79	6 <i>2,8%</i>	1 <i>0,1%</i>	7 <i>0,7%</i>
80-85	1 <i>0,5%</i>	2 <i>0,3%</i>	3 <i>0,3%</i>
Totale	213 <i>100%</i>	769 <i>100%</i>	982 <i>100%</i>

Fonte: Rielaborazione su basedati SistER

Tab. A11 – Età media e deviazione standard degli utenti alcolisti per genere e Centro Alcolologico (2018)

Sesso		Carpi	Mirandola	Modena	Sassuolo	Pavullo	Vignola	Castelfranco	Totale
Femmine	Età	46,2	56	50,4	46,2	50,5	50,4	46,1	49,5
	Dev. Std	10	11	11,1	9,8	14,5	10,3	9,1	11,3
Maschi	Età	47,8	48,4	48,2	49,4	52,9	48,6	50,7	49,2
	Dev. Std	10,1	10,5	10,4	12	12,4	10	10,5	10,9
Totale	Età	47,5	49,8	48,7	48,8	52,2	49	49,6	49,3
	Dev. Std	10	10,9	10,5	11,7	12,9	10,1	10,3	11

Fonte: Rielaborazione su basedati SistER

Tab. A12 - Età media per Distretto di residenza degli utenti alcolisti (1998-2018)

		Carpi	Mirandola	Modena	Sassuolo	Pavullo	Vignola	Castelfranco	Fuori prov.	Totale
1998	Età media	46,8	44,2	47,8	44,3	50,7	46,8	40,8	45,4	46
	Dev. Std	10,4	14,2	11,7	8,5	14,4	12,4	16,9	12,6	11,6
1999	Età media	47	44,2	47,3	44,7	50,8	47,1	43,4	42,9	46,3
	Dev. Std	10,6	12,5	11,7	9,7	14,7	13,2	14,9	12,1	11,9
2000	Età media	47,4	47,3	46,6	44,9	50,1	46,1	45,1	44,7	46,7
	Dev. Std	10,4	13,5	12,3	9,9	13,6	13	13,3	10,8	12
2001	Età media	47,9	47,7	46,3	45,7	49,4	45,3	44,6	41,2	46,7
	Dev. Std	10,4	13,5	11,8	10,9	12,3	12,4	12,4	9,7	11,8
2002	Età media	47,5	47,5	45,8	44,8	48,8	45,4	45,7	45,3	46,3
	Dev. Std	11,8	11,7	11,8	10,7	11,6	11,5	10,9	7,7	11,3
2003	Età media	48,9	46,5	47,3	46	47,1	46,9	48,5	41,9	46,8
	Dev. Std	12,2	11,6	11,7	10,5	11,4	12,4	11,9	8,5	11,4
2004	Età media	46,2	45,7	48	45,7	47,6	48,1	44,9	36,7	46,4
	Dev. Std	10,9	10,7	11,6	11,6	12,9	12,5	9,1	7,5	11,6
2005	Età media	47,7	45,9	48,5	46,8	47,7	50,9	47,5	38,6	47,5
	Dev. Std	10,9	10,9	11,6	12,7	12,5	12,3	9,8	8,8	11,9
2006	Età media	47,6	46,2	49,2	46,5	47,9	50,4	47,9	43,1	47,7
	Dev. Std	12,6	11,7	11,6	12,0	11,6	11,9	11,2	11,4	11,9
2007	Età media	48,4	47,1	49,9	45,9	47,7	50,2	48,7	42,4	48,0
	Dev. Std	11,9	11,6	11,6	12,6	12,3	11,8	12,0	11,3	12,1
2008	Età media	48	46,3	49,8	49,4	48,8	50,2	48,3	44,9	48,8
	Dev. Std	12,5	10,4	11,2	11,2	12,9	12,2	12	9,3	11,7
2009	Età media	47,6	47,5	49,9	47,6	48,4	48,5	47,3	44,1	48,2
	Dev. Std	11,1	9,5	11,6	10,8	11,8	12,7	12,1	11	11,5
2010	Età media	49	46,9	50	47,4	47,3	49,1	47,6	40,7	48,2
	Dev. Std	11,6	11,2	11,4	10,9	10,9	12,1	12,5	11,9	11,5
2011	Età media	47,3	46,6	49,3	47,4	49	48,3	45	45	47,7
	Dev. Std	10,8	10,8	12,1	11,5	11,8	11,7	12,1	9,2	11,6
2012	Età media	47,3	48	48,5	47,2	49,4	48,9	45,9	45,3	47,9
	Dev. Std	12,2	11,1	11,8	11,5	11,8	11	12,2	9,1	11,6
2013	Età media	46,6	49,9	49	48,3	50,1	48,9	47,5	42,4	48,5
	Dev. Std	11,8	11,8	11,6	11,8	11,9	11,1	11,2	7,2	11,6
2014	Età media	46,7	49,4	49,8	49	49,3	48,8	47,5	46,9	48,7
	Dev. Std	11,4	11,3	11	11,9	12	11	10,4	9,7	11,3
2015	Età media	49,1	50,5	49,4	49,5	50	48,9	47,6	46,4	49,2
	Dev. Std	10,5	11	10,6	11,9	13,1	10,9	10,2	12,1	11,2
2016	Età media	47,8	49,6	49,6	50	50,8	48,9	48,5	42,2	49,1
	Dev. Std	11,2	10,8	10,9	11,4	12	11	10,3	11,8	11,2
2017	Età media	47,9	49,4	49,6	48,8	51,3	48,5	49,3	44,9	49,1
	Dev. Std	9,1	10,8	10,8	11,6	12,1	10,8	10,5	13,9	11
2018	Età media	47,5	49,7	49,4	49,2	51,9	49	49,8	43,8	49,3
	Dev. Std	9,9	10,9	10,3	11,7	12,8	10,2	10,3	12,2	11

Fonte: Rielaborazione su basedati GIAS e SistER

Tab. A13 – Distribuzione sesso/classe d'età specifica degli utenti residenti nel Distretto 1: **CARPI** - Proporzione sulla pop. generale (*1000) (2018)

UTENTI SERT CARPI	M	F	T	POP. DISTRETTO	M	F	T	RAPPORTO/ 1000	M	F	T
18-29	2	1	3	18-29	6.537	5.866	12.403	18-29	0,3	0,2	0,2
30-34	10	1	11	30-34	2.804	2.805	5.609	30-34	3,6	0,4	2,0
35-39	3	2	5	35-39	3.280	3.280	6.560	35-39	0,9	0,6	0,8
40-44	19	5	24	40-44	4.245	4.125	8.370	40-44	4,5	1,2	2,9
45-49	20	5	25	45-49	4.538	4.562	9.100	45-49	4,4	1,1	2,7
50-54	19	2	21	50-54	4.425	4.265	8.690	50-54	4,3	0,5	2,4
55-59	14	3	17	55-59	3.707	4.002	7.709	55-59	3,8	0,7	2,2
60-64	7	2	9	60-64	3.125	3.433	6.558	60-64	2,2	0,6	1,4
65-69	1	0	1	65-69	2.773	0	2.773	65-69	0,4	-	0,4
70-85	3	0	3	70-85	6.692	0	6.692	70-85	0,4	-	0,4
TOTALE	98	21	119	TOTALE	42.126	32.338	74.464	TOTALE	2,3	0,6	1,6

Tab. A14 – Distribuzione sesso/classe d'età specifica degli utenti residenti nel Distretto 2: **MIRANDOLA** - Proporzione sulla pop. generale (*1000) (2018)

UTENTI SERT MIRANDOLA	M	F	T	POP. DISTRETTO	M	F	T	RAPPORTO/ 1000	M	F	T
18-29	3	0	3	18-29	5.021	0	5.021	18-29	0,6	-	0,6
30-34	6	1	7	30-34	2.165	2.187	4.352	30-34	2,8	0,5	1,6
35-39	14	0	14	35-39	2.514	0	2.514	35-39	5,6	-	5,6
40-44	16	3	19	40-44	3.227	3.329	6.556	40-44	5,0	0,9	2,9
45-49	21	1	22	45-49	3.578	3.458	7.036	45-49	5,9	0,3	3,1
50-54	12	8	20	50-54	3.514	3.407	6.921	50-54	3,4	2,3	2,9
55-59	20	0	20	55-59	3.048	0	3.048	55-59	6,6	-	6,6
60-64	7	5	12	60-64	2.622	2.767	5.389	60-64	2,7	1,8	2,2
65-69	4	2	6	65-69	2.279	2.544	4.823	65-69	1,8	0,8	1,2
70-85	3	3	6	70-85	5.302	6.664	11.966	70-85	0,6	0,5	0,5
TOTALE	106	23	129	TOTALE	33.270	24.356	57.626	TOTALE	3,2	0,9	2,2

Tab. A15 – Distribuzione sesso/classe d'età specifica degli utenti residenti nel Distretto 3: **MODENA** - Proporzione sulla pop. generale (*1000) (2018)

UTENTI SERT MODENA	M	F	T	POP. DISTRETTO	M	F	T	RAPPORTO/ 1000	M	F	T
18-29	9	1	10	18-29	11.758	10.518	22.276	18-29	0,8	0,1	0,4
30-34	8	1	9	30-34	5.503	5.280	10.783	30-34	1,5	0,2	0,8
35-39	14	4	18	35-39	5.607	5.690	11.297	35-39	2,5	0,7	1,6
40-44	29	10	39	40-44	6.635	6.764	13.399	40-44	4,4	1,5	2,9
45-49	30	11	41	45-49	7.219	7.652	14.871	45-49	4,2	1,4	2,8
50-54	36	4	40	50-54	7.201	7.620	14.821	50-54	5,0	0,5	2,7
55-59	25	3	28	55-59	6.312	7.118	13.430	55-59	4,0	0,4	2,1
60-64	13	8	21	60-64	5.306	6.102	11.408	60-64	2,5	1,3	1,8
65-69	6	5	11	65-69	4.622	5.758	10.380	65-69	1,3	0,9	1,1
70-85	3	1	4	70-85	12.103	15.498	27.601	70-85	0,2	0,1	0,1
TOTALE	173	48	221	TOTALE	72.266	78.000	150.266	TOTALE	2,4	0,6	1,5

Tab. A16 – Distribuzione sesso/classe d'età specifica degli utenti residenti nel Distretto 7: **CASTELFRANCO** – Proporz. sulla pop. generale (*1000) (2018)

UTENTI SERT CASTELFRANCO	M	F	T	POP. DISTRETTO	M	F	T	RAPPORTO/ 1000	M	F	T
18-29	2	0	2	18-29	4.559	0	4.559	18-29	0,4	-	0,4
30-34	2	2	4	30-34	2.159	2.175	4.334	30-34	0,9	0,9	0,9
35-39	4	3	7	35-39	2.535	2.522	5.057	35-39	1,6	1,2	1,4
40-44	12	5	17	40-44	3.314	3.114	6.428	40-44	3,6	1,6	2,6
45-49	11	4	15	45-49	3.622	3.412	7.034	45-49	3,0	1,2	2,1
50-54	11	3	14	50-54	3.116	3.086	6.202	50-54	3,5	1,0	2,3
55-59	13	3	16	55-59	2.630	2.633	5.263	55-59	4,9	1,1	3,0
60-64	7	1	8	60-64	2.217	2.305	4.522	60-64	3,2	0,4	3,2
65-69	3	1	4	65-69	1.849	2.027	3.876	65-69	1,6	0,5	1,0
70-85	3	0	3	70-85	4.202	0	4.202	70-85	0,7	-	0,7
TOTALE	68	22	90	TOTALE	30.203	21.274	51.477	TOTALE	2,3	1,0	1,7

Tab. A17 – Distribuzione sesso/classe d'età specifica degli utenti residenti nel Distretto 4: **SASSUOLO** - Proporzione sulla pop. generale (*1000) (2018)

UTENTI SERT SASSUOLO	M	F	T	POP. DISTRETTO	M	F	T	RAPPORTO/ 1000	M	F	T
18-29	10	2	12	18-29	7.498	7.085	14.583	18-29	1,3	0,3	0,8
30-34	6	1	7	30-34	3.362	3.301	6.663	30-34	1,8	0,3	1,1
35-39	10	5	15	35-39	3.750	3.694	7.444	35-39	2,7	1,4	2,0
40-44	24	5	29	40-44	4.691	4.546	9.237	40-44	5,1	1,1	3,1
45-49	20	6	26	45-49	5.084	4.900	9.984	45-49	3,9	1,2	2,6
50-54	17	6	23	50-54	4.888	4.853	9.741	50-54	3,5	1,2	2,4
55-59	21	5	26	55-59	4.307	4.487	8.794	55-59	4,9	1,1	3,0
60-64	13	1	14	60-64	3.651	3.973	7.624	60-64	3,6	0,3	1,8
65-69	11	1	12	65-69	3.198	3.521	6.719	65-69	3,4	0,3	1,8
70-85	6	0	6	70-85	7.379	0	7.379	70-85	0,8	-	0,8
TOTALE	138	32	170	TOTALE	47.808	40.360	88.168	TOTALE	2,9	0,8	1,9

Tab. A18 – Distribuzione sesso/classe d'età specifica degli utenti residenti nel Distretto 5: **PAVULLO** - Proporzione sulla pop. generale (*1000) (2018)

UTENTI SERT PAVULLO	M	F	T	POP. DISTRETTO	M	F	T	RAPPORTO/ 1000	M	F	T
18-29	2	3	5	18-29	2.493	2.167	4.660	18-29	0,8	1,4	1,1
30-34	4	1	5	30-34	1.020	991	2.011	30-34	3,9	1,0	2,5
35-39	5	3	8	35-39	1.225	1.178	2.403	35-39	4,1	2,5	3,3
40-44	6	5	11	40-44	1.534	1.504	3.038	40-44	3,9	3,3	3,6
45-49	16	3	19	45-49	1.686	1.595	3.281	45-49	9,5	1,9	5,8
50-54	17	4	21	50-54	1.715	1.693	3.408	50-54	9,9	2,4	6,2
55-59	8	3	11	55-59	1.556	1.601	3.157	55-59	5,1	1,9	3,5
60-64	10	4	14	60-64	1.444	1.389	2.833	60-64	6,9	2,9	4,9
65-69	9	3	12	65-69	1.288	1.244	2.532	65-69	7,0	2,4	4,7
70-85	7	2	9	70-85	2.901	3.115	6.016	70-85	2,4	0,6	1,5
TOTALE	84	31	115	TOTALE	16.862	16.477	33.339	TOTALE	5,0	1,9	3,4

Tab. A19 – Distribuzione sesso/classe d'età specifica degli utenti residenti nel Distretto 6: **VIGNOLA** - Proporzione sulla pop. generale (*1000) (2018)

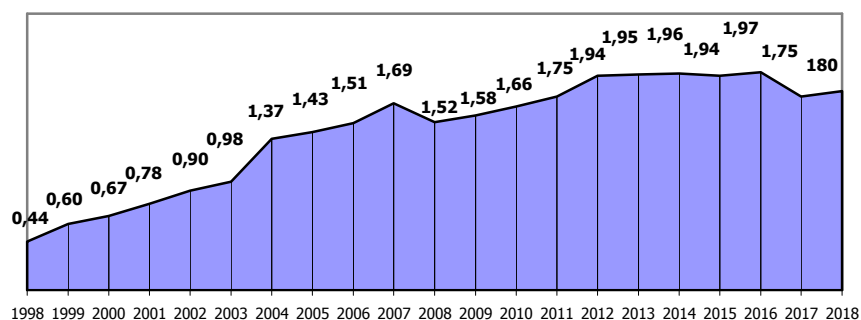
UTENTI SERT VIGNOLA	M	F	T	POP. DISTRETTO	M	F	T	RAPPORTO/ 1000	M	F	T
18-29	2	0	2	18-29	5.419	0	5.419	18-29	0,4	-	0,4
30-34	6	2	8	30-34	2.324	2.359	4.683	30-34	2,6	0,8	1,7
35-39	13	1	14	35-39	2.900	2.795	5.695	35-39	4,5	0,4	2,5
40-44	16	7	23	40-44	3.676	3.537	7.213	40-44	4,4	2,0	3,2
45-49	23	7	30	45-49	4.006	3.736	7.742	45-49	5,7	1,9	3,9
50-54	18	7	25	50-54	3.758	3.534	7.292	50-54	4,8	2,0	3,4
55-59	16	1	17	55-59	3.278	3.226	6.504	55-59	4,9	0,3	2,6
60-64	5	2	7	60-64	2.669	2.857	5.526	60-64	1,9	0,7	1,3
65-69	4	1	5	65-69	2.399	2.685	5.084	65-69	1,7	0,4	1,0
70-85	4	3	7	70-85	5.834	6.695	12.529	70-85	0,7	0,4	0,6
TOTALE	107	31	138	TOTALE	36.263	31.424	67.687	TOTALE	3,0	1,0	2,0

Tab. A20 – Distribuzione sesso/classe d'età specifica degli utenti residenti nella **PROVINCIA DI MODENA** - Proporzione sulla pop. generale (*1000) (2018)

UTENTI SERT PROVINCIA	M	F	T	POP. DISTRETTO	M	F	T	RAPPORTO/ 1000	M	F	T
18-29	30	7	37	18-29	43.285	25.636	68.921	18-29	0,7	0,3	0,5
30-34	42	9	51	30-34	19.337	19.098	38.435	30-34	2,2	0,5	1,3
35-39	63	18	81	35-39	21.811	19.159	40.970	35-39	2,9	0,9	2,0
40-44	122	40	162	40-44	27.322	26.919	54.241	40-44	4,5	1,5	3,0
45-49	141	37	178	45-49	29.733	29.315	59.048	45-49	4,7	1,3	3,0
50-54	130	34	164	50-54	28.617	28.458	57.075	50-54	4,5	1,2	2,9
55-59	117	18	135	55-59	24.838	23.067	47.905	55-59	4,7	0,8	2,8
60-64	62	23	85	60-64	21.034	22.826	43.860	60-64	2,9	1,0	1,9
65-69	38	13	51	65-69	18.408	17.779	36.187	65-69	2,1	0,7	1,4
70-85	29	9	38	70-85	44.413	31.972	76.385	70-85	0,7	0,3	0,5
TOTALE	774	208	982	TOTALE	278.798	244.229	523.027	TOTALE	2,8	0,9	1,9

Fonti: Rielaborazione su basedati SistER e Dati popolazione da Osservatorio Demografico Provinciale

Grafico A4 – Evoluzione Tassi annuali alcolisti in carico ai Centri Alcologici versus popolazione 15-74 (/1000) (1998-2018)



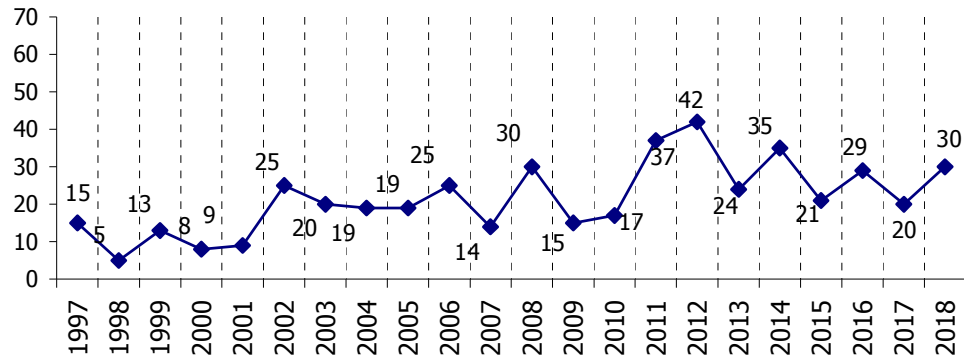
Fonte: Rielaborazione su basedati GIAS e SistER

Tab. A21 – Comuni con tassi alcolodipendenti/popolazione superiori alla media provinciale (1,80/1000) (2018)

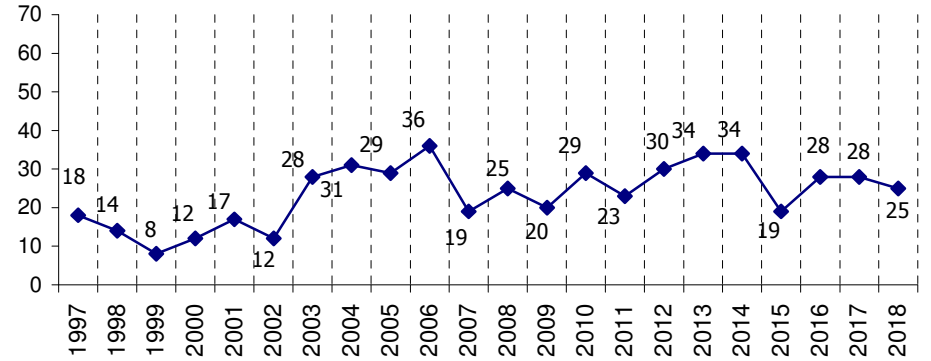
Distretto n° 1	Distretto n° 2	Distretto n° 4
Novi 2,10/1000	Camposanto 2,14/1000 Finale 1,85/1000 Medolla 1,92/1000 Mirandola 2,47/1000 S.Felice 1,86/1000 S.Prospero 2,64/1000	Frassinoro 4,55/1000 Montefiorino 2,69/1000 Palagano 3,29/1000 Prignano s/S 2,47/1000 Sassuolo 2,09/1000
Distretto n° 5	Distretto n° 6	Distretto n° 7
Fanano 2,72/1000 Fiumalbo 5,45/1000 Lama M. 3,09/1000 Montecreto 4,47/1000 Pavullo n/F 4,46/1000 Pievepelago 4,55/1000 Polinago 2,66/1000 Riolunato 3,94/1000 Serramazzoni 2,78/1000 Sestola 2,18/1000	Castelnuovo 1,86/1000 Castelvetro 1,88/1000 Guiglia 2,44/1000 Marano 3,10/1000 Savignano 2,04/1000 Spilamberto 2,54/1000 Vignola 1,81/1000 Zocca 2,65/1000	Bastiglia 1,86/1000 S.Cesario 2,06/1000

Graf. A5 – Evoluzione quantitativa dei nuovi utenti alcol dipendenti per Centro Alcolico (v.a.) (1997-2018)

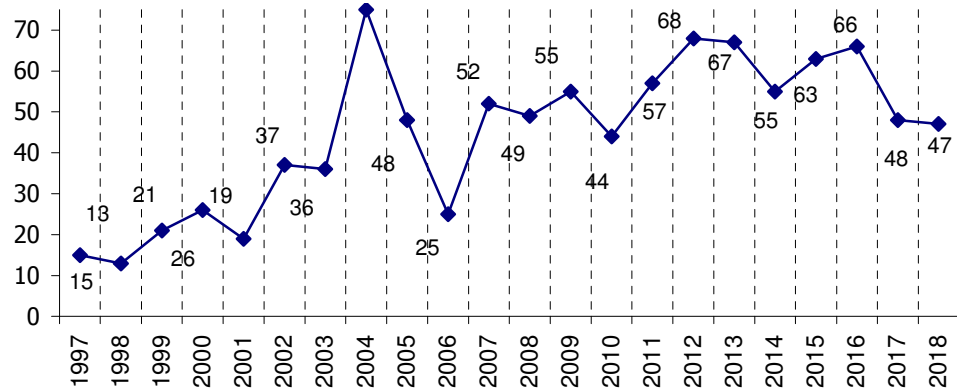
Carpi



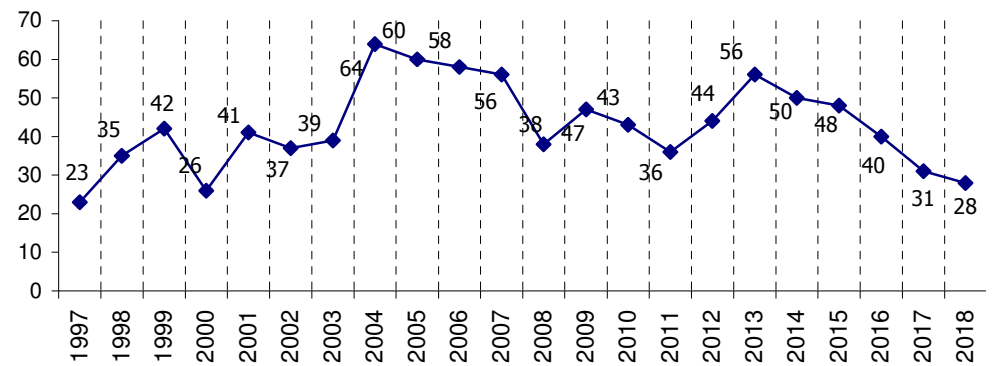
Mirandola



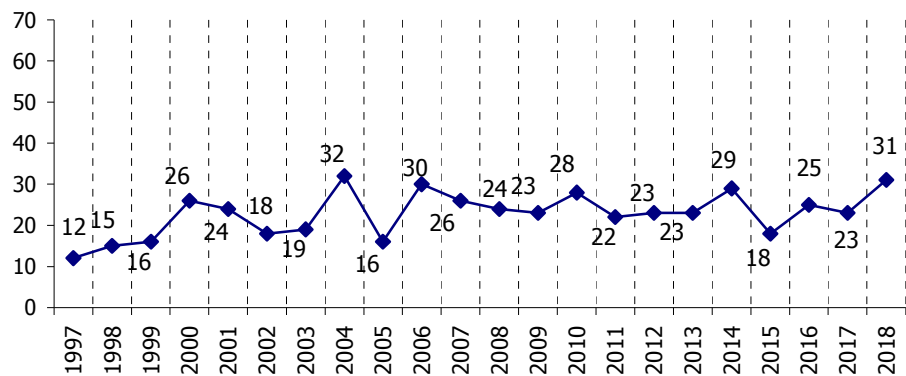
Modena



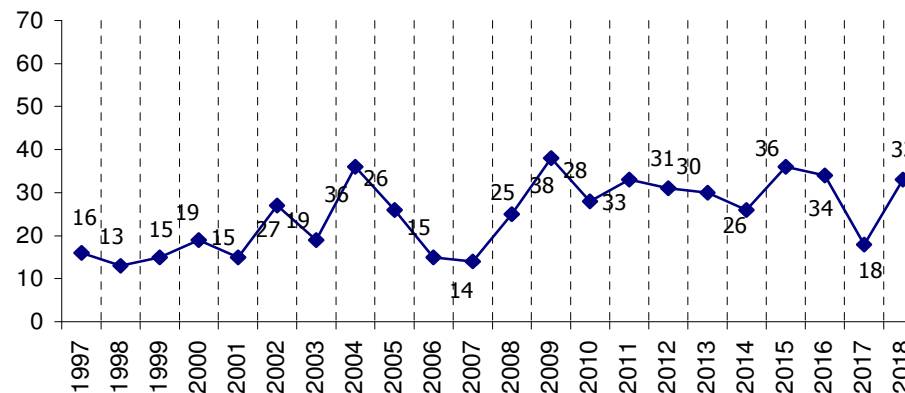
Sassuolo



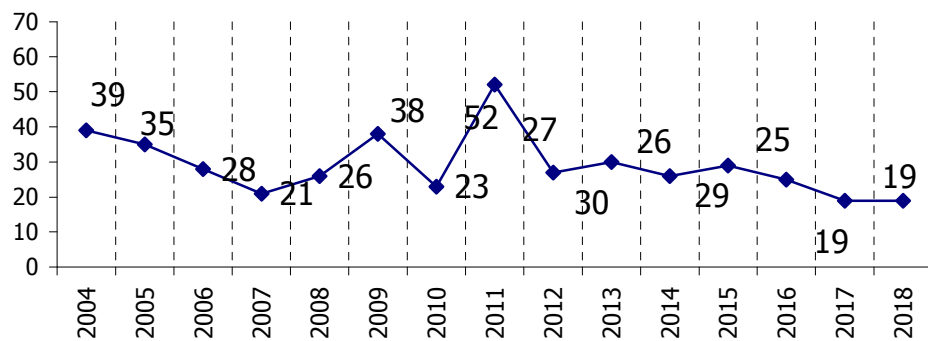
Pavullo



Vignola



Castelfranco
(fino al 2003 compreso in Modena)



AUSL

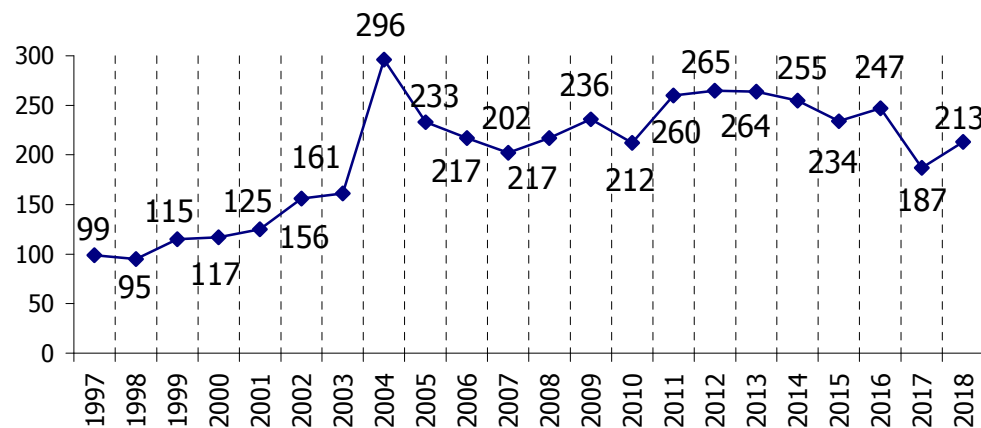
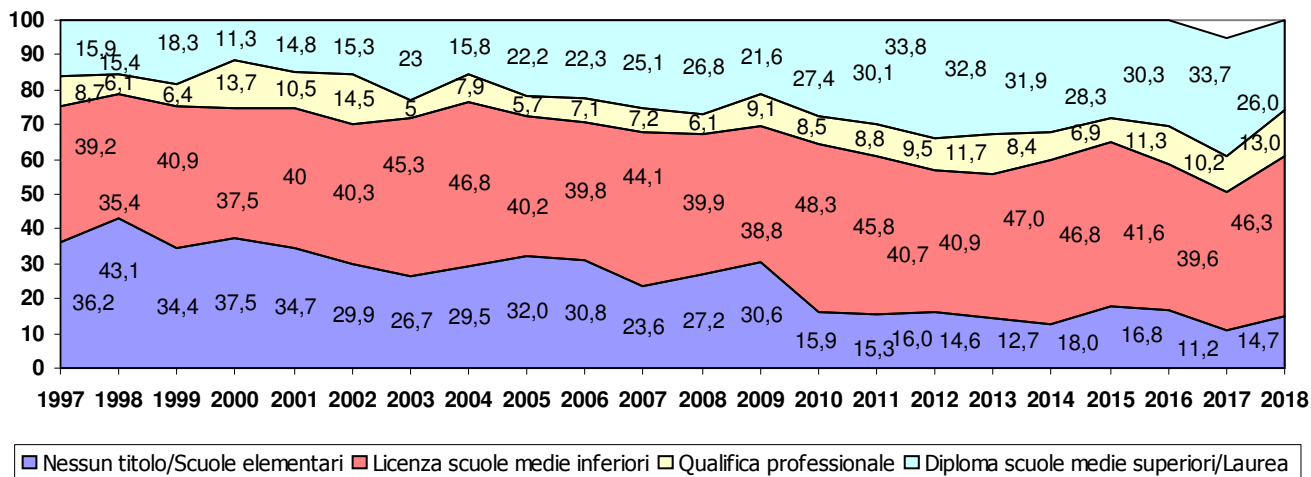


Grafico A6 – Livello di istruzione dei nuovi utenti per anno (%) (1997-2018)



Fonte: Rielaborazione su basedati SistER (v. Tab. A25)

Tab. A22 – Distribuzione degli Alcolisti in carico ai Centri Alcologici residenti in Provincia per Comune/Distretto. [v.a.; Proporzione sulla popolazione residente con età 15-74 anni (*1000)] (2018)

Anno 2018 - Alcolisti	Utenti residenti	Popolazione (15-74)*	Proporzione/000	Superficie - Km ²	Densità abitativa
Distretto n°1	114	79.919	1,43	269,8	296,2
Campogalliano	11	6.647	1,65	35,3	188,3
Carpi	78	54.059	1,44	131,6	410,8
Novi di Modena	16	7.602	2,10	51,8	146,8
Soliera	9	11.611	0,78	51,1	227,2
Distretto n°2	128	62.559	2,05	462,2	135,4
Camposanto	5	2.333	2,14	22,7	102,8
Cavezzo	8	5.039	1,59	26,8	188,0
Concordia sulla Secchia	10	6.116	1,64	41,2	148,4
Finale Emilia	21	11.324	1,85	104,7	108,2
Medolla	9	4.696	1,92	26,8	175,2
Mirandola	44	17.787	2,47	137,1	129,7
San Felice sul Panaro	15	8.070	1,86	51,5	156,7
San Possidonio	4	2.647	1,51	17,0	155,7
San Prospero	12	4.547	2,64	34,4	132,2
Distretto n°3	206	137.910	1,49	183,6	751,1
Modena	206	137.910	1,49	183,6	751,1
Distretto n°4	159	90.472	1,76	427,0	211,9
Fiorano Modenese	23	12.969	1,77	26,4	491,3
Formigine	32	26.251	1,22	47,0	558,5
Frassinoro	6	1.319	4,55	95,9	13,8
Maranello	18	13.431	1,34	32,7	410,7
Montefiorino	4	1.487	2,69	45,4	32,8
Palagano	5	1.521	3,29	60,4	25,2
Prignano sulla Secchia	7	2.833	2,47	80,5	35,2
Sassuolo	64	30.661	2,09	38,7	792,3
Distretto n°5	114	30.683	3,72	689,3	44,5
Fanano	6	2.206	2,72	89,9	24,5
Fiumalbo	5	917	5,45	39,3	23,3
Lama Mocogno	6	1.944	3,09	63,8	30,5
Montecreto	3	671	4,47	31,1	21,6
Pavullo nel Frignano	59	13.242	4,46	144,1	91,9
Pievepelago	8	1.759	4,55	76,4	23,0
Polinago	3	1.128	2,66	53,8	21,0
Riolunato	2	507	3,94	45,2	11,2
Serramazzoni	18	6.473	2,78	93,3	69,4
Sestola	4	1.836	2,18	52,4	35,0
Distretto n°6	141	67.357	2,09	394,2	170,9
Castelnuovo Rangone	21	11.267	1,86	22,6	498,5
Castelvetro di Modena	16	8.498	1,88	49,7	171,0
Guiglia	7	2.870	2,44	49,0	58,6
Marano sul Panaro	12	3.871	3,10	45,2	85,6
Montese	4	2.339	1,71	80,8	28,9
Savignano sul Panaro	14	6.876	2,04	25,4	270,7
Spilamberto	24	9.451	2,54	29,5	320,4
Vignola	34	18.790	1,81	22,9	820,5
Zocca	9	3.395	2,65	69,1	49,1
Distretto n°7	86	57.100	1,51	263,4	216,8
Bastiglia	6	3.234	1,86	10,5	308,0
Bomporto	13	7.722	1,68	39,1	197,5
Castelfranco Emilia	37	24.607	1,50	102,5	240,1
Nonantola	15	12.003	1,25	55,4	216,7
Ravarino	5	4.671	1,07	28,5	163,9
San Cesario sul Panaro	10	4.863	2,06	27,4	177,5
Totale Residenti Provincia	948	526.000	1,80	2689,5	195,6
Totale Residenti Fuori Provincia	34				
Totale Generale	982				

Fonti: Dati utenza da basedati SistER -Dati popolazione da Osservatorio Demografico Provinciale

*Tasso in uso dal Ministero della Sanità

Tab. A23 – Decessi per causa/anno degli alcolisti già in terapia o trattati c/o i Servizi Dipendenze modenesi (v.a.) (1991-2018)

ANNI	ALCOLISTI (già in Carico o Trattati) - CAUSE DI MORTE per Classi (ICD-IX)																							
	I - Malattie Infettive (senza Epatite)	I - EPATITE	II - Tumori	III - Malattie Endocrine (senza AIDS)	III - AIDS	IV - Malattie Sanguie	V- Disturbi Psicici (senza Dip.Alcol)	V - SINDROME DIPENDENZA ALCOL	V - OVERDOSE	VI - Malattie Sistema Nervoso	VII - Malattie Sistema Circolatorio	VIII - Malattie Apparato Respiratorio	IX - Malattie A.Digerente (senza Cirrosi)	IX - CIRROSI	X - Malattie A.GenitoUrinario	XI Gravidanza/Parto - XII Mal.attie Pelle	XIII - Malattie T.OsteoMuscolare	XIV - Malformazioni Congenite	XVI - Causa Sconosciuta/Maldefinita	XVII - Traumatismi (senza Avvelenamenti-Omicidi-Suicidi)	XVII - AVVELENAMENTI	XVII - OMICIDI	XVII - SUICIDI	TOTALI
1991														1										1
1995														1						1				2
1996														1					1					2
1997											1			2						2			1	6
1998	1		3								1			1						3			2	11
1999			3								5			5					2	2			1	18
2000			4					1	1		4	1	1	3					1	1			1	18
2001			8					1	1		2	3		4						2				21
2002			11					1	1		3	2	1	2						3				24
2003			7					3	1		4	1		2				1		1				20
2004			8		1						4			6						1			2	22
2005	1		9	2			1	2	1		7	1		6						1			1	32
2006			18				2	1			9	3	2	5			1			3			2	46
2007			14	1		1		1	1		9		2	9					1	3				42
2008	1		18					1	1		9	4	2	11						2			5	54
2009	1		18		1		1	2	1		12	3	1	7					1	5				53
2010	1	1	17	1			1	1	1		13			6					3	2			3	50
2011	2		19	2	1			3			15	4		5						2			4	57
2012	1		25	1	1		2	1			15	5		5	1				1	4	1	1	2	66
2013	1		35	1				1		4	13	3	1	5				1		1			1	67
2014	4		19	2				2		2	10	5	1	8			1		2	1			4	61
2015	3		42	1			3	2	1		12	10	3	7								1	3	88
2016	3	1	23	1			1			2	10	4	2	8					1	2			2	60
2017		3	31	2			2	2		6	15	5	4	10					1	2	1		4	88
2018	3		31	2			5		1	2	16	7	3	9		1	1			5			3	89
Totali	22	5	363	16	4	1	18	24	4	24	189	61	23	129	1	1	3	2	14	49	3	1	41	998