

III. - I NUOVI UTENTI ALCOLISTI 2019

Tab A24 – Evoluzione quantitativa dei nuovi utenti per sesso (v.a.; %) (1997-2018)

Sesso	Femmine		Maschi		Totale	
	Num.	%	Num.	%	Num.	%
1997	18	18,2%	81	81,8%	99	100%
1998	28	29,8%	66	70,2%	94	100%
1999	26	21,8%	93	78,2%	119	100%
2000	29	24,2%	91	75,8%	120	100%
2001	30	22,4%	104	77,6%	134	100%
2002	41	25,8%	118	74,2%	159	100%
2003	50	30,3%	115	69,7%	165	100%
2004	47	17%	230	83%	277	100%
2005	47	20,2%	186	79,8%	233	100%
2006	44	20,4%	172	79,6%	216	100%
2007	38	18,9%	163	81,1%	201	100%
2008	75	34,9%	140	65,1%	215	100%
2009	53	22,5%	183	77,5%	236	100%
2010	60	29%	147	71%	207	100%
2011	60	23,3%	198	76,7%	258	100%
2012	50	23,3%	213	76,7%	263	100%
2013	70	27,5%	185	72,5%	255	100%
2014	53	21,1%	198	78,9%	251	100%
2015	49	21%	184	79%	233	100%
2016	53	22,3%	185	77,7%	238	100%
2017	37	19,8%	150	80,2%	187	100%
2018	44	20,7%	169	79,3%	213	100%
2019	57	23,7%	183	76,2%	240	100%
Totale	1.059	23%	3.554	77%	4.613	100%

Fonte: Rielaborazione su basedati GIAS e Sister

Tab. A25 - Distribuzione dei nuovi utenti per sesso e singolo Centro Alcolologico (v.a.; %) (2019)

Centri Alcolologici	Femmine	Maschi	Totale
Carpi	5 <i>17,2%</i>	24 <i>82,8%</i>	29 <i>100%</i>
Mirandola	5 <i>23,8%</i>	16 <i>76,2%</i>	21 <i>100%</i>
Modena	15 <i>25,4%</i>	44 <i>74,6%</i>	59 <i>100%</i>
Sassuolo	13 <i>23,6%</i>	42 <i>76,4%</i>	55 <i>100%</i>
Pavullo	5 <i>27,8%</i>	13 <i>72,2%</i>	18 <i>100%</i>
Vignola	7 <i>20%</i>	28 <i>80%</i>	35 <i>100%</i>
Castelfranco	7 <i>30,4%</i>	16 <i>69,9%</i>	23 <i>100%</i>
Totale	57 <i>23,8%</i>	183 <i>76,3%</i>	240 <i>100%</i>

Distribuzione percentuale della nuova utenza fra i Centri Alcolologici

Centro Alcolologico	Percentuale
Carpi	12,1
Mirandola	8,8
Modena	24,6
Sassuolo	22,9
Pavullo	7,5
Vignola	14,6
Castelfr.	9,6

Fonte: Rielaborazione su basedati SistER

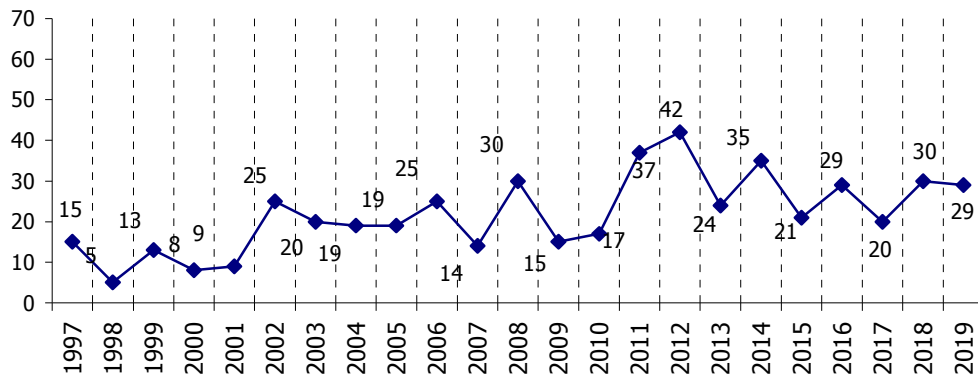
Tab. A26 – Evoluzione quantitativa dei nuovi utenti e distribuzione per singolo Centro Alcolologico (v.a.; %) (1997–2019)

	Carpi	Mirandola	Modena	Sassuolo	Pavullo	Vignola	Castelfranco	Totale
1997	14 <i>14,1%</i>	20 <i>20,2</i>	15 <i>15,2%</i>	22 <i>22,2%</i>	11 <i>11,1%</i>	17 <i>17,2%</i>		99 100%
1998	5 <i>5,3%</i>	14 <i>14,9%</i>	13 <i>13,8%</i>	35 <i>37,2%</i>	15 <i>16%</i>	12 <i>12,8%</i>		94 100%
1999	13 <i>10,9%</i>	8 <i>6,7%</i>	26 <i>21,9%</i>	42 <i>35,3%</i>	16 <i>13,4%</i>	14 <i>11,8%</i>		119 100%
2000	7 <i>5,8%</i>	13 <i>10,8%</i>	27 <i>22,5%</i>	26 <i>21,7%</i>	27 <i>22,5%</i>	20 <i>16,7%</i>		120 100%
2001	11 <i>8,2%</i>	19 <i>14,2%</i>	24 <i>17,9%</i>	40 <i>29,9%</i>	24 <i>17,9%</i>	16 <i>11,9%</i>		134 100%
2002	25 <i>15,7%</i>	12 <i>7,5%</i>	40 <i>25,2%</i>	37 <i>23,3%</i>	19 <i>11,9%</i>	26 <i>16,4%</i>		159 100%
2003	21 <i>12,7%</i>	30 <i>18,2%</i>	36 <i>21,8%</i>	40 <i>24,3%</i>	19 <i>11,5%</i>	19 <i>11,5%</i>		165 100%
2004	18 <i>6,5%</i>	30 <i>10,8%</i>	73 <i>26,4%</i>	64 <i>23,1%</i>	32 <i>11,6%</i>	36 <i>13%</i>	24 <i>8,7%</i>	277 100%
2005	19 <i>8,2%</i>	29 <i>12,4%</i>	48 <i>20,6%</i>	60 <i>25,8%</i>	16 <i>6,9%</i>	27 <i>11,6%</i>	34 <i>14,9%</i>	233 100%
2006	25 <i>11,6%</i>	36 <i>16,7%</i>	25 <i>11,6%</i>	58 <i>26,8%</i>	30 <i>13,9%</i>	14 <i>6,5%</i>	28 <i>12,9%</i>	216 100%
2007	14 <i>7%</i>	19 <i>9,4%</i>	52 <i>25,9%</i>	55 <i>27,4%</i>	26 <i>12,9%</i>	14 <i>7%</i>	21 <i>10,4%</i>	201 100%
2008	30 <i>14%</i>	25 <i>11,6%</i>	49 <i>22,8%</i>	37 <i>17,2%</i>	23 <i>10,7%</i>	25 <i>11,6%</i>	26 <i>12,1%</i>	215 100%
2009	15 <i>6,4%</i>	20 <i>8,5%</i>	55 <i>23,3%</i>	47 <i>19,9%</i>	23 <i>9,7%</i>	38 <i>16,1%</i>	38 <i>16,1%</i>	236 100%
2010	16 <i>7,7%</i>	29 <i>14%</i>	44 <i>21,3%</i>	43 <i>20,8%</i>	25 <i>12,1%</i>	27 <i>13%</i>	23 <i>11,1%</i>	207 100%
2011	37 <i>14,3%</i>	23 <i>8,9%</i>	57 <i>22,1%</i>	36 <i>14%</i>	22 <i>8,5%</i>	32 <i>12,4%</i>	51 <i>19,8%</i>	258 100%
2012	42 <i>16%</i>	29 <i>11%</i>	66 <i>25,1%</i>	44 <i>16,7%</i>	24 <i>9,1%</i>	31 <i>11,8%</i>	27 <i>10,3%</i>	263 100%
2013	24 <i>9,4%</i>	34 <i>13,3%</i>	65 <i>25,5%</i>	55 <i>21,6%</i>	22 <i>8,6%</i>	27 <i>10,6%</i>	28 <i>11%</i>	255 100%
2014	33 <i>13,1%</i>	33 <i>13,1%</i>	55 <i>21,9%</i>	50 <i>19,9%</i>	28 <i>11,2%</i>	26 <i>10,4%</i>	26 <i>10,4%</i>	251 100%
2015	21 <i>9%</i>	19 <i>8,2%</i>	63 <i>27%</i>	48 <i>20,6%</i>	18 <i>7,7%</i>	35 <i>15%</i>	29 <i>12,4%</i>	233 100%
2016	28 <i>11,8%</i>	18 <i>11,8%</i>	63 <i>26,5%</i>	37 <i>15,5%</i>	25 <i>10,5%</i>	32 <i>13,4%</i>	25 <i>10,5%</i>	238 100%
2017	20 <i>10,7%</i>	28 <i>15%</i>	48 <i>25,7%</i>	31 <i>16,6%</i>	23 <i>12,3%</i>	18 <i>9,6%</i>	19 <i>10,2%</i>	187 100%
2018	30 <i>14,1%</i>	25 <i>11,7%</i>	47 <i>22,1%</i>	28 <i>13,1%</i>	31 <i>14,6%</i>	33 <i>15,5%</i>	19 <i>8,9%</i>	213 100%
2019	29 <i>12,1%</i>	21 <i>8,8%</i>	59 <i>24,6%</i>	55 <i>22,9%</i>	18 <i>7,5%</i>	35 <i>14,6%</i>	23 <i>9,6%</i>	240 100%
Totale	497 10,8%	534 11,6%	1.050 22,8%	990 21,5%	517 11,2%	574 12,4%	440 9,5,%	4.613 100%

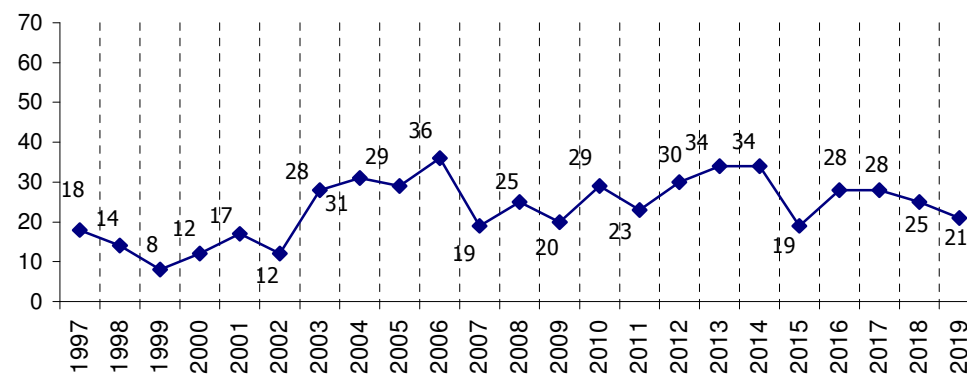
Fonte: Rielaborazione su basedati GIAS e SistER

Graf. A5 – Evoluzione quantitativa dei nuovi utenti alcoldipendenti per Centro Alcolico (v.a.) (1997-2019)

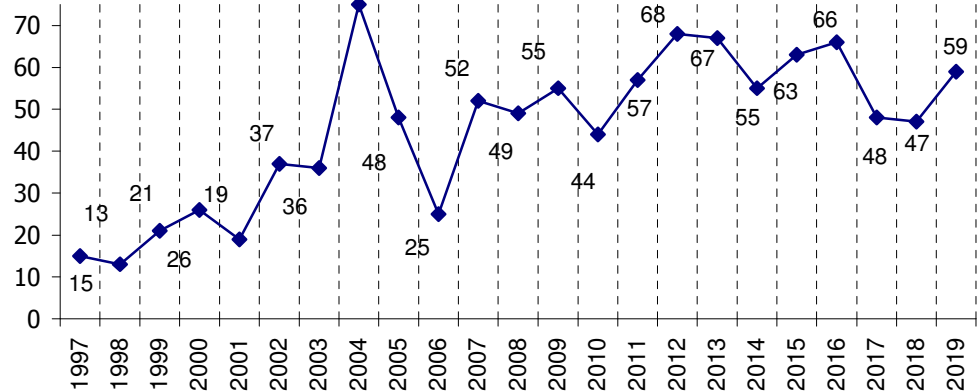
Carpi



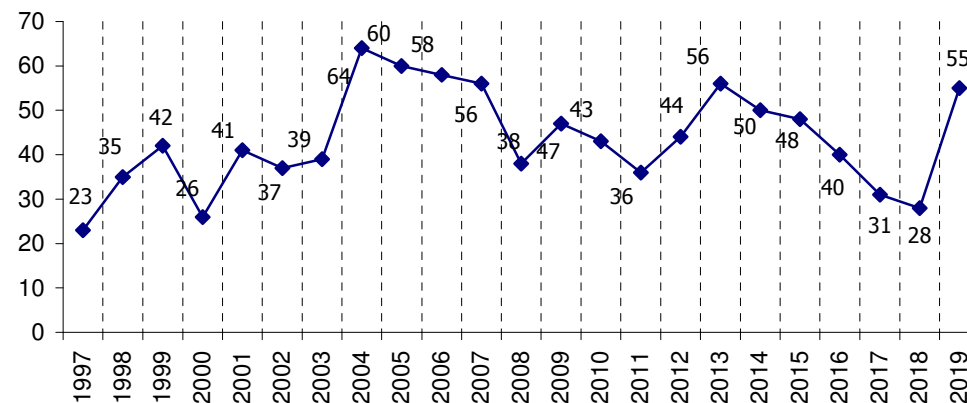
Mirandola



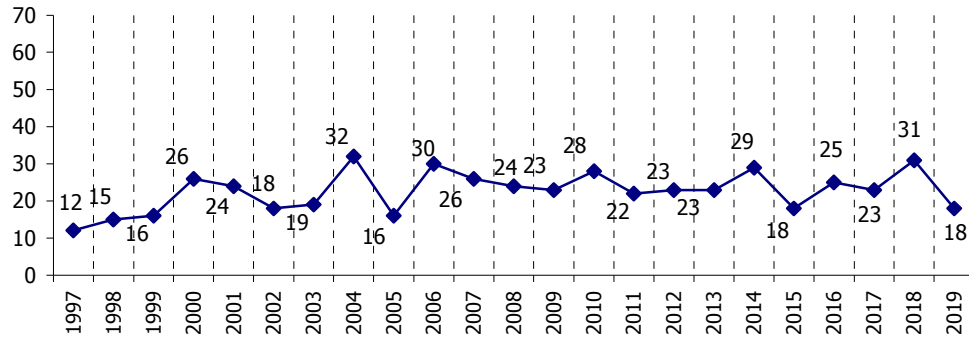
Modena



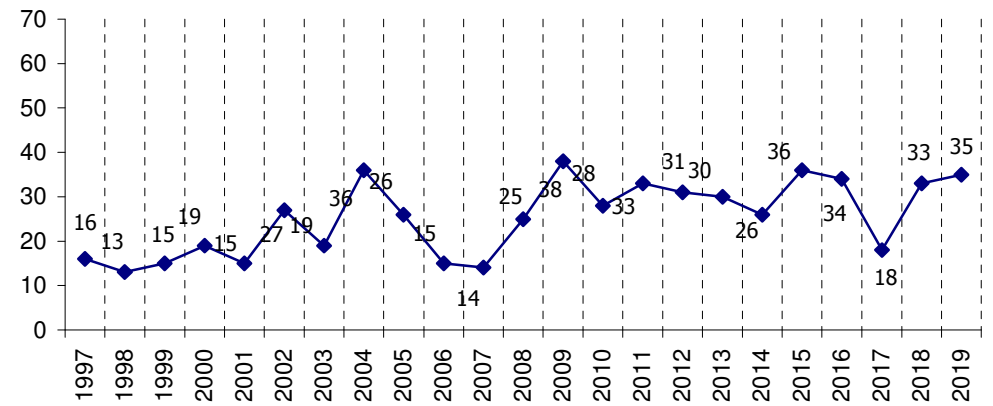
Sassuolo



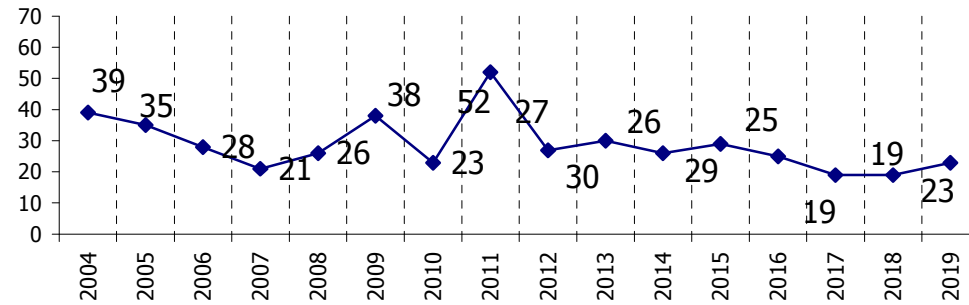
Pavullo



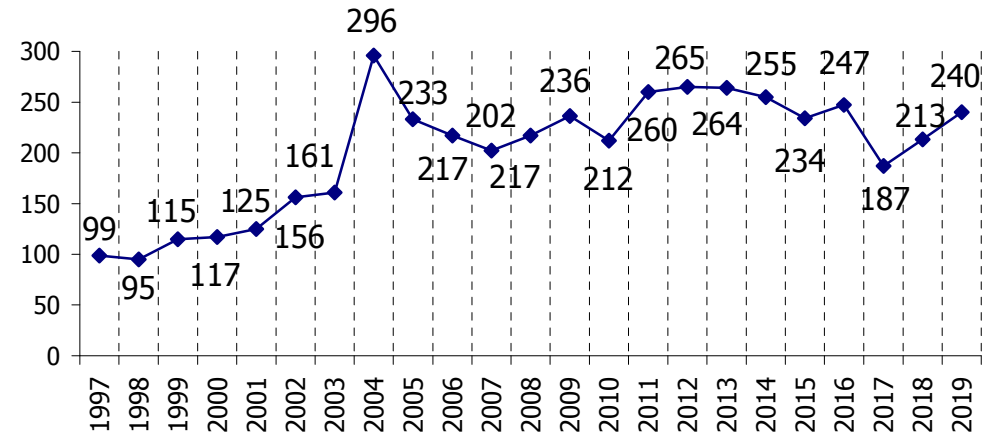
Vignola



Castelfranco
(fino al 2003 compreso in Modena)



AUSL



Fonte: Rielaborazione su basedati GIAS e SistER (v. Tab. A16)

Tab. A27 – Evoluzione età media nuovi utenti per Centro Alcolicci e anno di presa in carico (valori medi) (1997-2019)

Anno	Età media <i>Dev. Std</i>	Carpi	Mirandola	Modena	Sassuolo	Pavullo	Vignola	Castelfranco	Totale
1997	Età media	42,8	40,9	46,6	44,3	41,6	50,2		44,4
	<i>Dev. Std</i>	10,1	12,8	11,9	7,3	10,5	14,3		11,5
1998	Età media	44,6	44,9	46,2	42,8	54,6	46		46
	<i>Dev. Std</i>	10,6	13,6	10,8	9,1	15,7	11,6		12
1999	Età media	46,5	44,1	41,7	45	45,9	46		44,6
	<i>Dev. Std</i>	12,4	9,6	11,4	11,2	15,6	15,3		12,3
2000	Età media	48,6	48,6	45,4	45,2	47,9	39,3		45,4
	<i>Dev. Std</i>	11,4	13,8	12	10,5	11,1	12,4		11,9
2001	Età media	42,1	46,7	42,1	44,8	47,7	46,4		45,1
	<i>Dev. Std</i>	9,8	11,7	9	11,6	12,78	13,5		11,5
2002	Età media	44,3	48,3	42,6	42,6	46,5	47,9		44,6
	<i>Dev. Std</i>	11,7	7,1	10	10,1	12	12,9		11
2003	Età media	42,6	44,5	48	44	45	47		45,2
	<i>Dev. Std</i>	13,1	11,4	10,9	11,2	11,5	12,6		11,6
2004	Età media	42,2	47,9	45,7	42,5	45,5	48,4	45,7	45,3
	<i>Dev. Std</i>	10,3	11,1	12,2	12,8	13,2	12,6	9,7	12,2
2005	Età media	48,7	41,9	48,9	46,8	46,6	50	48,8	47,4
	<i>Dev. Std</i>	13,2	11,1	12,4	13,5	15,2	13,4	10,1	12,7
2006	Età media	45,1	45,4	47,3	42,4	47,6	50	47,3	45,6
	<i>Dev. Std</i>	11,9	13,4	10,8	12,6	12,4	11,3	13,8	12,6
2007	Età media	50,6	48	49,5	41,7	42,1	45,9	45,5	45,7
	<i>Dev. Std</i>	10,9	13,5	11,6	13,9	14,3	11,8	14,5	13,3
2008	Età media	46,5	44,8	49,8	50,2	51,6	48,9	44,1	48,2
	<i>Dev. Std</i>	13,2	10,9	12,5	12,7	14,2	14,5	10,9	12,8
2009	Età media	46,2	49,5	48,2	44,6	46	44	44,8	46
	<i>Dev. Std</i>	9,4	14	12,2	12,9	9,9	14	13	12,6
2010	Età media	46,4	43,8	51,2	41,6	46	46,3	44,6	45,8
	<i>Dev. Std</i>	16,2	14,8	13,8	11,7	11,3	10,2	13	13,2
2011	Età media	44,5	45,9	45,6	44,5	46,9	45,3	43,1	44,9
	<i>Dev. Std</i>	10,5	11,3	13,3	13,1	15	11,4	12,9	12,5
2012	Età media	44	48,7	44	46,6	47,5	45,9	46,3	45,7
	<i>Dev. Std</i>	12,2	13,3	12,4	13,1	11,7	12,2	11,8	12,5
2013	Età media	41,3	47,1	46,4	45,8	47,6	46	47,5	46,1
	<i>Dev. Std</i>	12,2	14,7	11,5	14,1	13,8	11,8	13	13
2014	Età media	44,6	45,9	45	48,4	44	44,7	45	45,6
	<i>Dev. Std</i>	9,8	10	11,3	14,2	14,8	10,7	11	11,9
2015	Età media	53,7	50,8	45,8	46,3	46,4	45,8	45	47
	<i>Dev. Std</i>	11,8	10,3	12	12,9	16,4	12,6	9,5	12,4
2016	Età media	43,6	47	44,6	47	50,4	48,9	46	46,5
	<i>Dev. Std</i>	13,5	12,7	11,9	12,4	13,2	13	12,4	12,6
2017	Età media	47	49,9	43,6	44,2	48,8	45,7	48,4	46,3
	<i>Dev. Std</i>	11,3	12,2	11,4	11,6	16,1	14,2	9,8	12,4
2018	Età media	44,5	49,8	43,9	44,8	54,6	47,3	47,4	47,1
	<i>Dev. Std</i>	12,2	11,7	11,5	10,8	14,6	11,1	12,7	12,4
2019	Età media	45	48,1	44,6	51,4	52,3	47,7	48,2	47,9
	<i>Dev. Std</i>	12,1	10,6	12,6	11,6	15,7	10,6	12,8	12,3

Fonte: Rielaborazione su basedati GIAS e SistER

Tab. A28 - Distribuzione dei nuovi utenti per canale d'accesso al Centro Alcolologico e per anno (v.a.; %) (1997-2019)

Anno	Canale d'accesso								Totale
	Autonomo	Medico curante	Servizio Salute Mentale	Ospedale	Altri Servizi AUSL	Com.m.ne Medica Locale	Servizio Sociale	Altro	
1997	21 28,4%	13 17,6%	8 10,8%	15 20,3%	3 4%	-	10 13,5%	4 5,4%	74 100%
1998	26 28,9%	11 12,2%	15 16,7%	15 16,7%	3 3,3%	-	8 8,9%	12 13,3%	90 100%
1999	27 24,8%	22 20,2%	15 13,8%	16 14,6%	3 2,7%	-	15 13,8%	11 10,1%	109 100%
2000	23 23%	22 22%	10 10%	19 19%	8 8%	-	8 8%	10 10%	100 100%
2001	24 23,3%	14 13,6%	17 16,5%	20 19,4%	3 2,9%	-	15 14,6%	10 9,7%	103 100%
2002	32 24,4%	22 16,8%	19 14,5%	22 16,8%	4 3,1%	-	11 8,4%	21 16%	131 100%
2003	42 26%	34 21,1%	12 7,5%	30 18,6%	19 11,8%	-	12 7,5%	12 7,5%	161 100%
2004	45 20,6%	19 8,7%	22 10,1%	26 11,9%	54 24,8%	-	17 7,8%	35 16,1%	218 100%
2005	59 25,9%	18 7,9%	14 6,1%	48 21,1%	44 19,3%	-	18 7,9%	27 11,8%	228 100%
2006	40 18,5%	20 9,3%	14 6,5%	40 18,5%	18 8,3%	43 19,9%	12 5,6%	29 13,4%	216 100%
2007	33 16,4%	23 11,5%	26 12,9%	26 12,9%	17 8,5%	40 19,9%	12 6%	24 11,9%	201 100%
2008	59 27,4%	30 14%	26 12,1%	32 14,9%	19 8,8%	19 8,8%	12 5,6%	18 8,4%	215 100%
2009	42 17,8%	33 14%	32 13,6%	40 16,9%	11 4,7%	44 18,6%	17 7,2%	17 7,2%	236 100%
2010	52 25,1%	22 10,6%	21 10,1%	34 16,4%	18 8,7%	38 18,4%	8 3,9%	14 6,8%	207 100%
2011	52 20,2%	33 12,8%	24 9,3%	44 17,1%	9 3,5%	69 26,7%	13 5%	14 5,4%	258 100%
2012	47 17,9%	27 10,3%	25 9,5%	28 10,6%	18 6,8%	88 33,5%	13 4,9%	17 6,5%	263 100%
2013	38 14,9%	23 9%	37 14,5%	49 19,2%	13 5,1%	56 22%	24 9,4%	15 5,9%	255 100%
2014	53 21,1%	18 7,2%	33 13,1%	35 13,9%	15 6%	56 22,3%	21 8,4%	10 8%	251 100%
2015	58 24,9%	17 7,3%	26 11,2%	37 15,9%	6 2,6%	39 16,7%	18 7,7%	32 13,7%	233 100%
2016	56 23,5%	16 6,7%	31 13%	27 11,3%	8 3,4%	48 20,2%	15 6,3%	37 15,5%	238 100%
2017	52 27,8%	26 23,9%	23 12,3%	30 16%	3 1,6%	16 8,6%	11 5,9%	26 13,9%	187 100%
2018	63 29,6%	13 6,1%	25 11,7%	22 10,3%	6 2,8%	44 20,7%	17 8%	23 10,8%	213 100%
2019	59 24,6%	21 8,8%	30 12,5%	34 14,2%	16 6,7%	38 15,8%	21 8,8%	21 8,8%	240 100%
Totale	1.003 22,7	497 11,2%	505 11,4%	689 15,6%	318 7,2%	638 14,4%	328 7,4%	439 9,9%	4.427 100%

Fonte: Rielaborazione su basedati GIAS e SistER

Tab. A29 - Distribuzione dei nuovi utenti per canale d'accesso al Centro Alcolologico e per sesso (v.a.; %) (2019)

Genere	Canale d'accesso								
	Autonomo	Medico curante	Servizio Salute Mentale	Ospedale	Altri Servizi AUSL	Comunità Medica Locale	Servizio Sociale	Altro	Totale
Femmine	17 29,8%	4 7%	12 21,1%	5 8,8%	7 12,3%	2 3,5%	3 5,3%	7 12,3%	57 100%
Maschi	42 23%	17 9,3%	18 9,8%	29 15,8%	9 4,9%	36 19,7%	18 9,8%	14 7,7%	183 100%
Totale	59 24,6%	21 8,8%	30 12,5%	34 14,2%	16 6,7%	38 15,8%	21 8,8%	21 8,8%	240 100%

Fonte: Rielaborazione su basedati SistER

Tab. A30 - Distribuzione dei nuovi utenti per canale d'accesso al Centro Alcolologico e per fascia età (v.a.; %) (2019)

Fascia d'età	Canale d'accesso								
	Autonomo	Medico curante	Servizio Salute Mentale	Ospedale	Altri Servizi AUSL	Comunità Medica Locale	Servizio Sociale	Altro	Totale
Fino 29	6 37,5%	0 0%	1 6,3%	1 6,3%	0 0%	2 12,5%	3 18,8%	3 18,8%	16 100%
30-39	19 42,2%	2 4,4%	4 8,9%	4 8,9%	2 4,4%	5 11,1%	6 13,3%	3 6,7%	45 100%
40-49	19 25,3%	7 9,3%	8 10,7%	12 16%	2 2,7%	16 21,3%	6 8%	5 6,7%	75 100%
50-59	8 13,6%	4 6,8%	12 20,3%	6 10,2%	10 16,9%	9 15,0,3	3 5,1	7 11,9%	59 100%
60 ed oltre	7 15,6%	8 17,8%	5 11,1%	11 24,4%	2 4,4%	6 13,3%	3 6,7%	3 6,7%	45 100%
Totale	59 24,6%	21 8,8%	30 12,5%	34 14,2%	16 6,7%	38 15,8%	21 8,8%	21 8,8%	240 100%

Fonte: Rielaborazione su basedati SistER

Tab. A31 - Distribuzione dei nuovi utenti per canale d'accesso al Centro Alcolologico e per frequenza (v.a.; %) (2019)

Frequenza	Canale d'accesso								
	Autonomo	Medico curante	Servizio Salute Mentale	Ospedale	Altri Servizi AUSL	Comunità Medica Locale	Servizio Sociale	Altro	Totale
Quotidiana	23 21,5%	17 15,9%	16 15%	11 10,3%	8 7,5%	9 8,4%	13 12,1%	10 9,3%	107 100%
Settimanale	10 27%	1 2,7%	6 16,2%	2 5,4%	2 5,4%	11 29,7%	2 5,4%	3 8,1%	37 100%
Saltuaria	6 30%	1 5%	1 5%	4 20%	0 0%	7 35%	0 0%	1 5%	20 100%
Astinenza	20 26,3%	2 2,6%	7 9,2%	17 22,4%	6 7,9%	11 14,5%	6 7,9%	7 9,2%	76 100%
Totale	59 24,6%	21 8,8%	30 12,5%	34 14,2%	16 6,7%	38 15,8%	21 8,8%	21 8,8%	240 100%

Fonte: Rielaborazione su basedati SistER

Tab. A32 - Distribuzione nuovi utenti per canale d'accesso al Centro Alcolologico e per modalità del bere (v.a.; %) (2019)

Modalità	Canale d'accesso								Totale
	Autonomo	Medico curante	Servizio Salute Mentale	Ospedale	Altri Servizi AUSL	Commu.ne Medica Locale	Servizio Sociale	Altro	
Solo ai pasti	6 <i>19,4%</i>	3 <i>9,7%</i>	3 <i>9,7%</i>	4 <i>12,9%</i>	1 <i>3,2%</i>	7 <i>22,6%</i>	5 <i>16,1%</i>	2 <i>6,5%</i>	31 100%
Fuori pasto	11 <i>25,6%</i>	3 <i>7%</i>	5 <i>11,6%</i>	5 <i>11,6%</i>	3 <i>7%</i>	7 <i>16,3%</i>	4 <i>9,3%</i>	5 <i>11,6%</i>	43 100%
Sempre	22 <i>24,4%</i>	13 <i>14,4%</i>	15 <i>16,7%</i>	8 <i>8,9%</i>	6 <i>6,7%</i>	13 <i>14,4%</i>	6 <i>6,7%</i>	7 <i>7,8%</i>	90 100%
Sconosciuto	20 <i>26,3%</i>	2 <i>2,6%</i>	7 <i>9,2%</i>	17 <i>22,4%</i>	6 <i>7,9%</i>	11 <i>14,5%</i>	6 <i>7,9%</i>	72 <i>9,2%</i>	76 100%
Totale	59 24,6%	21 8,8%	30 12,5%	34 14,2%	16 6,7%	38 15,8%	21 8,8%	21 8,8%	240 100%

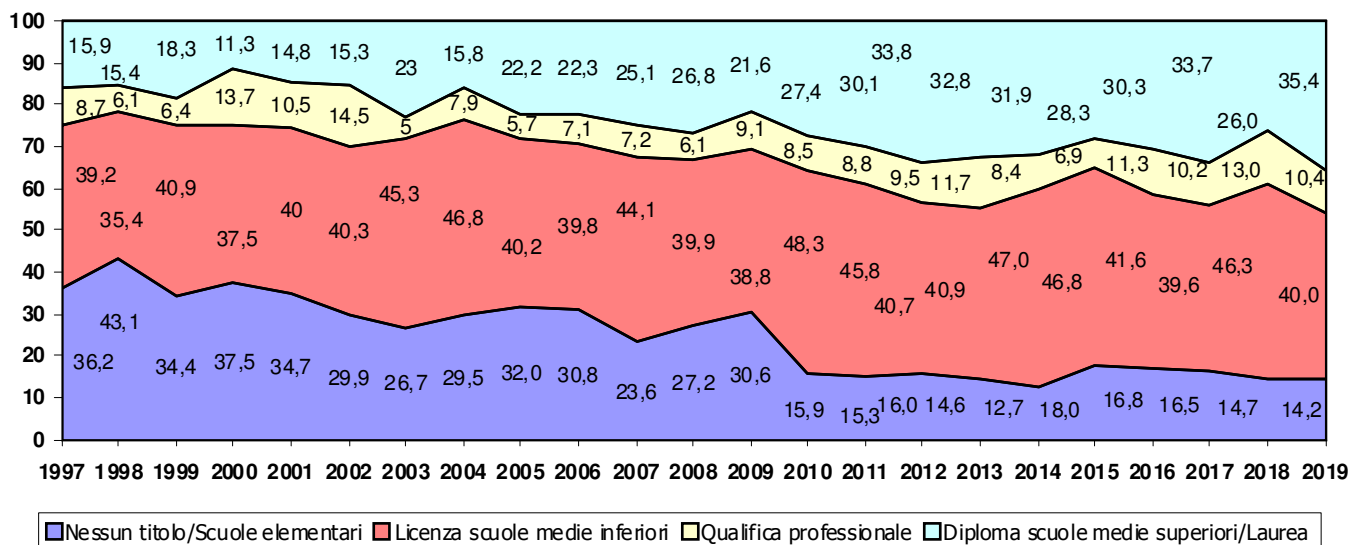
Fonte: Rielaborazione su basedati SistER

Tab A33 – Evoluzione quantitativa dei nuovi utenti per residenza ed anno di prima presa in carico (v.a.; %) (1997-2019)

Residenzialità	Residenti		Non Residenti		Totale	
	Num.	%	Num.	%	Num.	%
1997	96	<i>97%</i>	3	<i>3%</i>	99	100%
1998	88	<i>93,6%</i>	6	<i>6,4%</i>	94	100%
1999	115	<i>96,6%</i>	4	<i>3,4%</i>	119	100%
2000	115	<i>95,8%</i>	5	<i>4,2%</i>	120	100%
2001	127	<i>94,8%</i>	7	<i>5,2%</i>	134	100%
2002	151	<i>95%</i>	8	<i>5%</i>	159	100%
2003	158	<i>95,8%</i>	7	<i>4,2%</i>	165	100%
2004	266	<i>96%</i>	11	<i>4%</i>	277	100%
2005	221	<i>94,8%</i>	12	<i>5,2%</i>	233	100%
2006	208	<i>96,3%</i>	8	<i>3,7%</i>	216	100%
2007	191	<i>95%</i>	10	<i>5%</i>	201	100%
2008	211	<i>98,1%</i>	4	<i>1,9%</i>	215	100%
2009	226	<i>95,8%</i>	10	<i>4,2%</i>	236	100%
2010	200	<i>96,6%</i>	7	<i>3,4%</i>	207	100%
2011	246	<i>95,3%</i>	12	<i>4,7%</i>	258	100%
2012	253	<i>96,2%</i>	10	<i>3,8%</i>	263	100%
2013	247	<i>96,9%</i>	8	<i>3,1%</i>	255	100%
2014	234	<i>93,2%</i>	17	<i>6,8%</i>	251	100%
2015	219	<i>94%</i>	14	<i>6%</i>	233	100%
2016	214	<i>89,9%</i>	24	<i>10,1%</i>	2383	100%
2017	174	<i>93%</i>	13	<i>7%</i>	187	100%
2018	197	<i>92,5%</i>	16	<i>7,5%</i>	213	100%
2019	233	<i>97,5%</i>	6	<i>2,5%</i>	240	100%
Totale	4.390	95,2%	222	4,8%	4.614	100%

Fonte: Rielaborazione su basedati GIAS e Sister (dal 2003 con dati di residenza verificati sull'anagrafica sanitaria aziendale)

Grafico A6 – Livello di istruzione dei nuovi utenti per anno (%) (1997-2019)



Fonte: Rielaborazione su basedati SistER (v. Tab. A25)

Tab. A34 - Distribuzione dei nuovi utenti per sesso e condizione lavorativa (v.a.; %) (2019)

Sesso	Occupato	Lavori Saltuari	Disoccupato	Pensione	Altro	Totale
Femmine	28 <i>49,1%</i>	4 <i>7%</i>	13 <i>22,8%</i>	10 <i>17,6%</i>	2 <i>3,5%</i>	57 100%
Maschi	87 <i>53,%</i>	11 <i>6%</i>	50 <i>27,3%</i>	23 <i>12,6%</i>	2 <i>1,1%</i>	183 100%
Totale	125 52,1%	15 6,3%	63 26,3%	33 13,8%	4 1,7%	240 100%

Fonte: Rielaborazione su basedati SistER