

III. - I NUOVI UTENTI TOSSICODIPENDENTI 2020

Tab. T24 – Distribuzione dei nuovi utenti per anno di prima presa in carico sostanza d'abuso primaria (v.a.; %) (1997-2020)

Anni	Eroina	Cannabis	Cocaina	Ecstasy	Altre sostanze	Nessuna sostanza	Totale
1997	202 78,6%	31 12,1%	7 2,7%	5 1,9%	12 4,7%		257 100%
1998	181 78,7%	29 12,6%	11 4,8%	8 3,5%	1 0,4%		230 100%
1999	120 69%	25 14,4%	17 9,8%	3 1,7%	9 5,2%		174 100%
2000	144 64%	45 20%	25 11,1%	6 2,7%	5 2,2%		225 100%
2001	122 55,5%	40 18,2%	40 18,2%	6 2,7%	12 5,5%		220 100%
2002	103 51,5%	45 22,5%	36 18%	11 5,5%	5 2,5%		200 100%
2003	93 48,7%	39 20,4%	50 26,2%	4 2,1%	5 2,6%		191 100%
2004*	107 45,7%	49 20,9%	68 29,1%	3 1,3%	7 3%		234 100%
2005	128 46,2%	53 19,1%	81 29,2%	5 1,8%	10 3,6%		277 100%
2006	129 51,6%	44 17,6%	68 27,2%	3 1,2%	6 2,4%		250 100%
2007	129 51%	42 16,6%	72 28,5%	5 2%	5 2%		253 100%
2008	110 41,3%	60 22,6%	88 33,1%	5 1,9%	3 1,1%		266 100%
2009	113 34,9%	97 29,9%	99 30,5%	4 1,2%	9 2,8%	2 0,6%	324 100%
2010	81 27,2%	132 44,3%	76 25,5%	2 0,7%	5 1,7%	2 0,7%	298 100%
2011	108 39%	71 25,6%	80 28,9%	5 1,8%	8 2,9%	5 1,8%	277 100%
2012	57 22,4,%	86 33,9%	89 35%	3 1,2%	7 2,8%	12 4,7%	254 100%
2013	53 19,8,%	127 47,4%	68 25,4%	2 0,7%	10 3,7%	8 3%	268 100%
2014	69 28,4,%	98 40,3%	67 27,6%		7 2,9%	2 0,8%	243 100%
2015	81 36,5,%	62 27,9%	71 32%	1 0,5%	6 7,2%	1 0,5%	222 100%
2016	64 30,3,%	60 28,4%	78 37%	1 0,5%	6 2,8%	2 0,9%	211 100%
2017	91 32,3,%	95 33,7%	82 29,1%	3 1,1%	10 3,5%	1 0,4%	282 100%
2018	68 22,9,%	102 34,3%	116 39,1%	2 0,7%	3 1%	6 2%	297 100%
2019	80 28,5,%	83 29,5%	103 36,7%	3 1,1%	6 2,1%	6 2,1%	282 100%
2020	47 27,%	48 27,6%	70 40,2%	2 1,1%	7 4%		174 100%
Totale	2.480 42%	1.563 26,5%	1.562 26,4%	92 1,6%	164 2,8%	47 0,8%	5.909 100%

*Conteggi corretti sulla base della riclassificazione della quota misclassificata di nuovi utenti del SerT di Castelfranco
Fonte: Rielaborazione su basedati GIAS e SistER

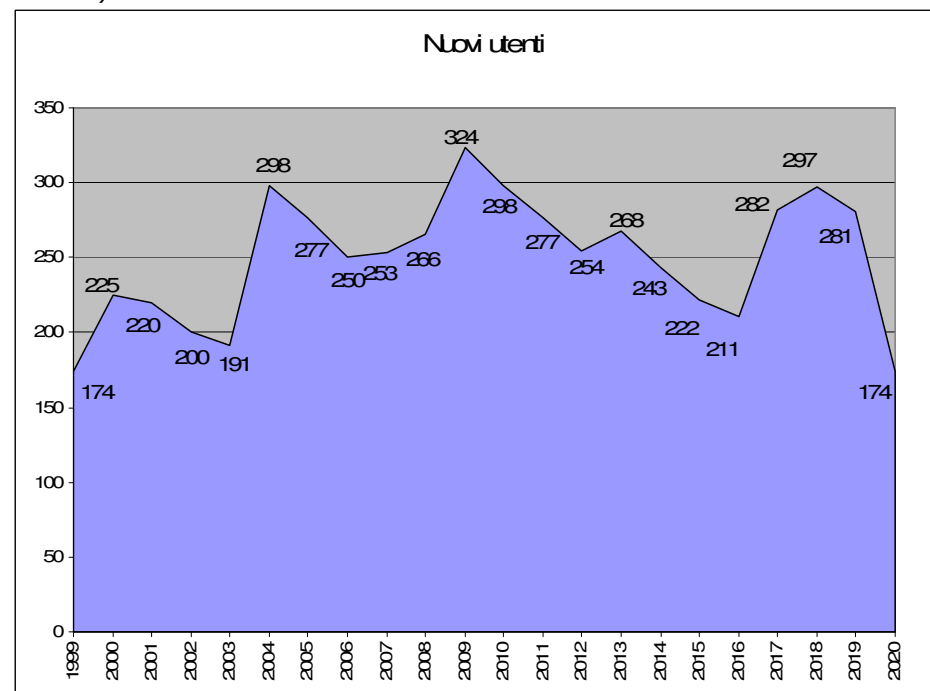
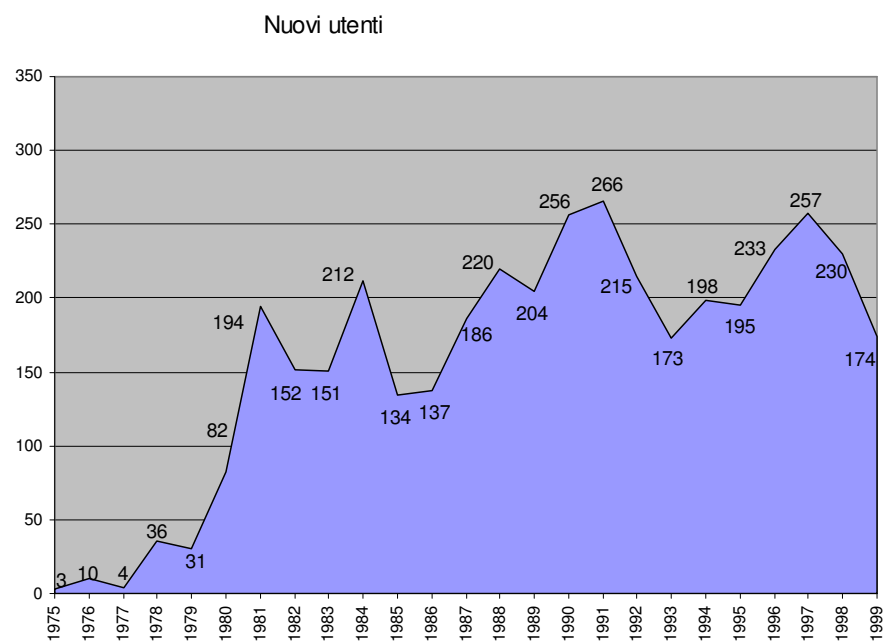
Tab. T25 – Sostanza d'abuso primaria per anno di prima presa in carico (v.a.; %) (1975-2020)

Anni di prima presa in carico	Valori Ufficiali Assoluti							Valori Ufficiali Percentuali						
	Eroina	Cannabis	Cocaina	Amfetamine /Ecstasy	Altro*	Manca Sostanza**	Totali	Eroina	Cannabis	Cocaina	Amfetamine /Ecstasy	Altro*	Manca Sostanza**	Totali
1975	2			1			3	66,7			33,3			100
1976	10						10	100						100
1977	4						4	100						100
1978	32	1		2	1		36	88,9	2,8		5,6	2,8		100
1979	29	1	1				31	93,5	3,2	3,2				100
1980	80	1			1		82	97,6	1,2			1,2		100
1981	190	4					194	97,9	2,1					100
1982	144	3	1			4	152	94,7	2	0,7			2,6	100
1983	146	2				3	151	96,7	1,3				2	100
1984	205	5				2	212	96,7	2,4				0,9	100
1985	124	5				5	134	92,5	3,7				3,7	100
1986	135	1				1	137	98,5	0,7				0,7	100
1987	178	1		1	2	4	186	95,7	0,5		0,5	1,1	2,2	100
1988	213	4	2		1		220	96,8	1,8	0,9		0,5		100
1989	201		1		1	1	204	98,5		0,5		0,5	0,5	100
1990	244	4				8	256	95,3	1,6				3,1	100
1991	243	16	2		1	4	266	91,4	6	0,8		0,4	1,5	100
1992	191	14	5	1	1	3	215	88,8	6,5	2,3	0,5	0,5	1,4	100
1993	148	13	4	3	1	4	173	85,5	7,5	2,3	1,7	0,6	2,3	100
1994	176	10	7	1	1	3	198	88,9	5,1	3,5	0,5	0,5	1,5	100
1995	163	26	1	3	1	1	195	83,6	13,3	0,5	1,5	0,5	0,5	100
1996	201	16	8	5	1	2	233	86,3	6,9	3,4	2,1	0,4	0,9	100
1997	202	31	7	5	12		257	78,6	12,1	2,7	1,9	4,7		100
1998	182	29	11	8	1		230	78,7	12,6	4,8	3,5	0,4		100
1999	120	25	17	3	9		174	69	14,4	9,8	1,7	5,2		100
2000	144	45	25	6	5		225	64	20	11,1	2,7	2,2		100
2001	122	40	40	6	12		220	55,5	18,2	18,2	2,7	5,5		100
2002	103	45	36	11	5		200	51,5	22,5	18	5,5	2,5		100
2003	93	39	50	4	5		191	48,7	20,4	26,2	2,1	2,6		100
2004	162	50	75	3	8		298	54,4	16,8	25,2	1	2,7		100
2005	128	53	81	5	10		277	46,2	19,1	29,2	1,8	3,6		100
2006	129	44	68	3	6		250	51,6	17,6	27,2	1,2	2,4		100
2007	129	42	72	5	5		253	51	16,6	28,4	2	2		100
2008	110	60	88	5	3		266	41,3	22,6	33,1	1,9	1,1		100
2009	113	97	99	4	9	2	324	34,9	29,9	30,6	1,2	2,8	0,6	100
2010	81	132	76	2	5	2	298	27,2	44,3	25,5	0,7	1,7	0,7	100
2011	108	71	80	5	8	5	277	39	25,6	28,9	1,8	2,9	1,8	100
2012	57	86	89	3	7	12	277	22,4	33,9	35	1,2	2,8	4,7	100
2013	53	127	68	2	10	8	268	19,8	47,4	25,4	0,7	3,7	3	100
2014	69	98	67		7	2	243	28,4	40,3	27,6		2,9	0,8	100
2015	81	62	71	1	6	1	222	36,5	27,9	32	0,5	27	0,5	100
2016	64	60	78	1	6	2	211	30,3	28,4	37	0,5	28	0,9	100
2017	91	95	82	3	10	1	282	32,3	33,7	29,1	1,1	3,5	0,4	100
2018	68	102	116	1	3	6	297	22,9	34,3	39,1	0,3	1	2	100
2019	80	83	103	3	6	6	281	28,5	29,5	36,7	1,1	2,1	2,1	100
2020	47	48	70	2	7		174	27	27,6	40,2	1,1	4		100
Tot.	5595	1691	1601	108	177	92	9287	60,2	18,2	17,2	1,2	1,9	1	100

*La colonna "Manca Sostanza" fino a tutto il 2005 si intende come relativa alle mancate registrazioni della sostanza d'abuso primaria nei nuovi utenti. Dato che successivamente il nuovo sistema informativo regionale SistEr ne rende obbligatoria la compilazione, dal 2006 in poi l'eventuale presenza di casistica si intende come relativa a soggetti inviati coattivamente al SerT per accertamenti di legge, soggetti per i quali è stata constatata dal SerT la completa assenza di qualsiasi uso di sostanze stupefacenti o psicotrope (Nessuna Sostanza).

**La colonna "Altro" comprende tutti i residui codici della tabella sostanze: allucinogeni, barbiturici, benzodiazepine, buprenorfina, ecc...
Fonte: 1975-1998 valori ripresi dalle statistiche ufficiali; 1999-2009: rielaborazione su basedati SistER (2004 distorto dal doppio conteggio dei nuovi utenti del SerT di Castelfranco).

Grafico T4 – Variazione quantitativa della nuova utenza per anno di presa in carico (v.a.) (1975-2020)



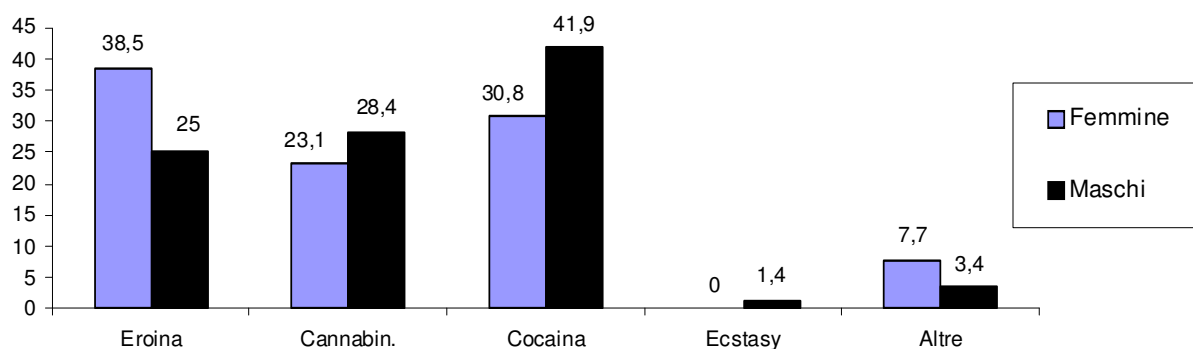
Fonte: 1975-1998 valori ripresi dalle statistiche ufficiali; 1999-2014 rielaborazione su basedati SistER (v. Tab. T25).

Tab. T26 – Distribuzione dei nuovi utenti per sostanza d'abuso primaria a seconda del genere (v.a.; %) (2020)

	Eroina	Cannabinoidi	Cocaina	Ecstasy	Altre sostanze	Totale
Femmine	10 38,5	6 23,1%	8 30,8%	0 0%	2 7,7%	26 100%
Maschi	37 25%	42 28,4%	62 41,9%	2 1,4%	5 3,4%	148 100%
Totale	47 27,%	48 27,6%	70 40,2%	2 1,1%	7 4%	174 100%

Fonte: Rielaborazione su basedati SisteR

Grafico T5 – Distribuzione dei nuovi utenti per sostanza d'abuso primaria a seconda del genere (%) (2020)



Fonte: Rielaborazione su basedati SisteR (v. Tab. T26)

Tab. T27 – Distribuzione dei nuovi utenti per sostanza d'abuso primaria e alla classe d'età (v.a.; %) (2020)

Classi d'età	Eroina	Cannabinoidi	Cocaina	Ecstasy	Altro	Totale
15-19	0 0%	11 22,9%	1 1,4%	0 0%	1 14,3%	13 7,5%
20-24	1 2,1%	8 16,7%	8 11,4%	0 0%	0 0%	17 9,8%
25-29	7 14,9%	12 25%	8 11,4%	0 0%	2 28,6%	29 16,7%
30-34	9 19,1%	9 18,8%	19 27,1%	0 0%	1 14,3%	38 21,8%
35-39	7 14,9%	4 8,3%	10 14,3%	2 100%	2 28,6%	25 14,4%
40-44	8 17%	1 2,1%	13 18,6%	0 0%	0 0%	22 12,6%
45-49	7 14,9%	2 4,2%	7 10%	0 0%	0 0%	16 9,2%
50-54	6 12,8%	1 2,1%	2 2,9%	0 0%	0 0%	9 5,2%
55 e oltre	2 17,1%	0 0%	2 2,8%	0 0%	1 14,3%	5 2,8%
Totale	47 100%	48 100%	70 100%	2 100%	7 100%	174 100%
Età media	39,4	27,8	35,4	37,5	34,9	34,4
Dev.Standard	9,3	8,6	8,9	2,1	13,7	10

Fonte: Rielaborazione su basedati SisteR

Tab T28 – Evoluzione quantitativa dei nuovi utenti tossicodipendenti per residenza (v.a.; %) (1997-2020)

Residenzialità	Residenti		Non Residenti		Totale	
	Num.	%	Num.	%	Num.	%
1997	230	89,5%	27	10,5%	257	100%
1998	198	86,1%	32	13,9%	230	100%
1999	156	89,7%	18	10,3%	174	100%
2000	203	90,2%	22	9,8%	225	100%
2001	196	89,1%	24	10,9%	220	100%
2002	171	85,5%	29	14,5%	200	100%
2003	166	86,9%	25	13,1%	191	100%
2004	207	88,5%	27	11,5%	234	100%
2005	240	86,6%	37	13,4%	277	100%
2006	206	82,4%	44	17,6%	250	100%
2007	206	81,4%	47	18,6%	253	100%
2008	231	86,8%	35	13,2%	266	100%
2009	285	88%	39	12%	324	100%
2010	274	91,9%	24	8,1%	298	100%
2011	222	80,1%	55	19,9%	277	100%
2012	226	89%	28	11%	254	100%
2013	244	89%	24	11%	268	100%
2014	214	88,1%	29	11,9%	243	100%
2015	187	84,2%	35	15,8%	222	100%
2016	173	82%	38	18%	211	100%
2017	212	75,2%	70	24,8%	282	100%
2018	247	83,2%	50	16,8%	297	100%
2019	233	82,9%	48	17,1%	281	100%
2020	150	86,2%	24	13,8%	174	100%
Totale	5.077	85,9%	831	14,1%	5.908	100%

Fonte: Rielaborazione su basedati GIAS e Sister (dal 2003 con dati di residenza verificati sull'anagrafica sanitaria aziendale)

Tab. T29 – Sostanza d'abuso primaria a seconda del canale d'accesso ai SerT (v.a.; %) (2020)

Canale d'accesso	Eroina	Cannabinoidi	Cocaina	Ecstasy	Altre Sostanze	Totale
Autonomo	37 78,7%	8 16,7%	40 57,1%	2 100%	4 57,1%	91 52,3%
Medico curante	1 2,1%	0 0%	3 4,3%	0 0%	0 0%	4 2,3%
Servizi vari	0 0%	16 33,3%	10 14,3%	0 0%	2 28,6%	28 16,1%
Altri SerT	6 12,8%	0 0%	1 1,4%	0 0%	0 0%	7 4%
Carcere	0 0%	4 8,3%	8 11,4%	0 0%	0 0%	12 6,9%
Prefettura	0 0%	10 20,8%	4 5,7%	0 0%	0 0%	14 8%
C.M.L.	0 0%	5 10,4%	1 1,4%	0 0%	0 0%	6 3,4%
Altro	3 6,4%	5 10,4%	3 4,3%	0 0%	1 14,3%	12 6,9%
Totale	47 100%	48 100%	70 100%	2 100%	7 100%	174 100%

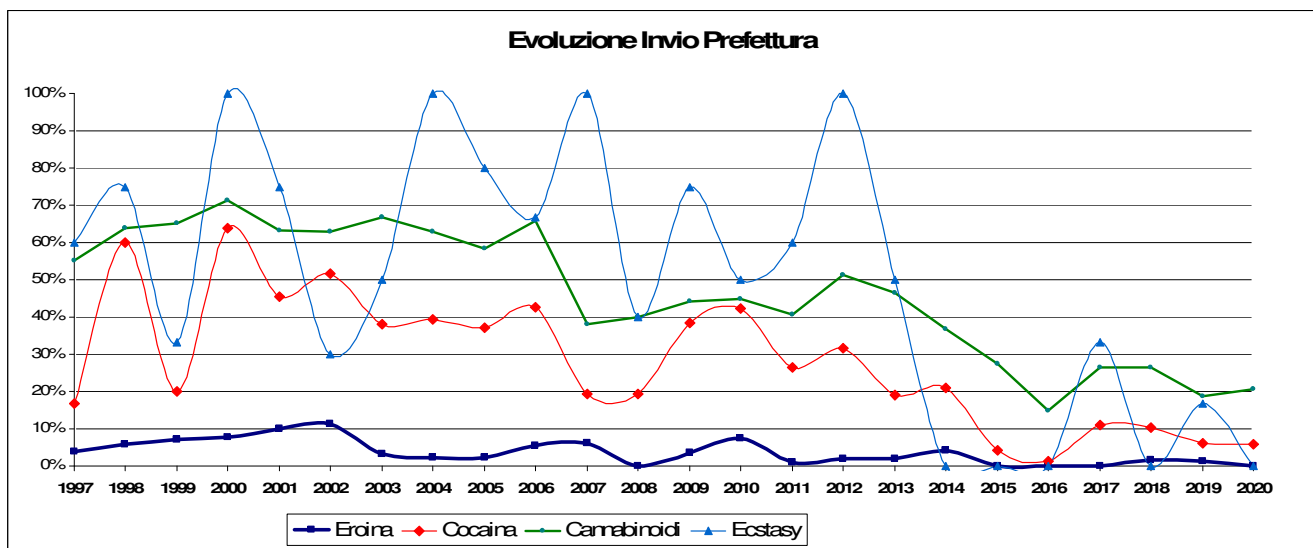
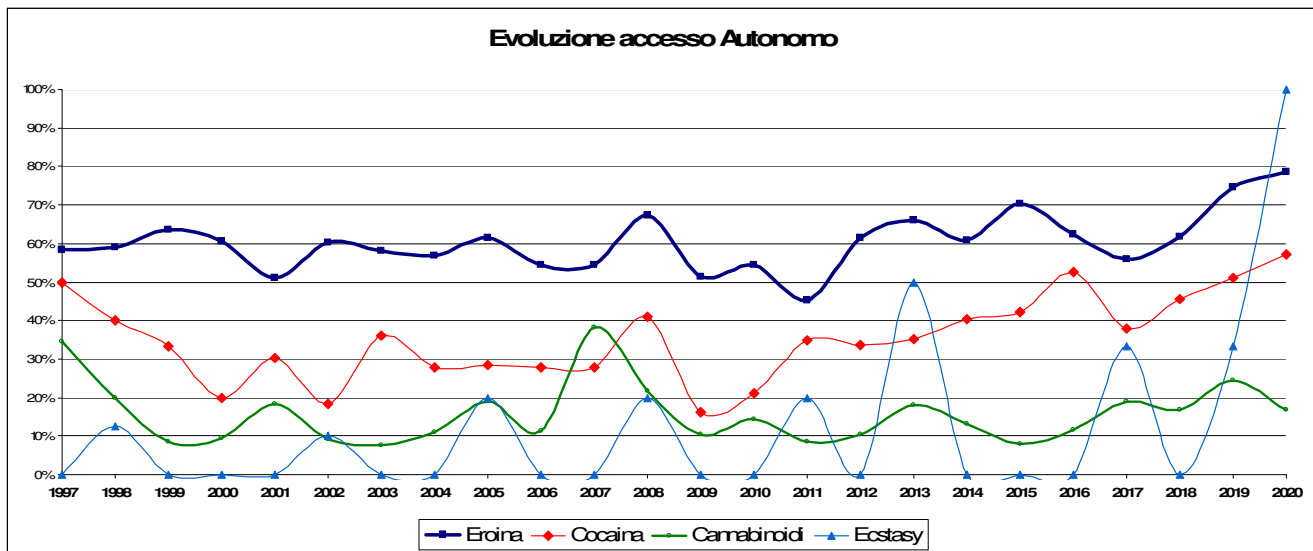
Fonte: Rielaborazione su basedati SistER

Tab. T29bis – Sostanza d'abuso primaria a seconda del canale d'accesso ai SerT (v.a.; %) (2020)

Canale d'accesso	Carpì	Mirandola	Modena	Sassuolo	Pavullo	Vignola	Castelfranco	Totale
Autonomo	7 <i>36,8%</i>	3 <i>27,3%</i>	41 <i>65,1%</i>	12 <i>36,4%</i>	4 <i>50%</i>	11 <i>57,9%</i>	13 <i>61,9%</i>	91 <i>52,3%</i>
Medico curante	1 <i>5,3%</i>	0 <i>0%</i>	2 <i>3,2%</i>	0 <i>0%</i>	0 <i>0%</i>	0 <i>0%</i>	1 <i>4,8%</i>	4 <i>2,3%</i>
Servizi vari	4 <i>21,1%</i>	2 <i>18,2%</i>	8 <i>12,7%</i>	7 <i>21,2%</i>	1 <i>12,5%</i>	3 <i>15,8%</i>	3 <i>14,3%</i>	28 <i>16,1%</i>
Altri SerT	1 <i>5,3%</i>	0 <i>0%</i>	3 <i>4,8%</i>	1 <i>3%</i>	1 <i>12,5%</i>	1 <i>5,3%</i>	0 <i>0%</i>	7 <i>4%</i>
Carcere	1 <i>5,3%</i>	0 <i>0%</i>	6 <i>9,5%</i>	2 <i>6,1%</i>	0 <i>0%</i>	0 <i>0%</i>	3 <i>14,3%</i>	12 <i>6,9%</i>
Prefettura	1 <i>5,3%</i>	3 <i>27,3%</i>	3 <i>4,8%</i>	6 <i>18,2%</i>	0 <i>0%</i>	1 <i>5,3%</i>	0 <i>0%</i>	14 <i>8%</i>
C.M.L.	0 <i>0%</i>	1 <i>9,1%</i>	0 <i>0%</i>	1 <i>3%</i>	2 <i>25%</i>	2 <i>10,5%</i>	0 <i>0%</i>	6 <i>3,4%</i>
Altro	4 <i>21,1%</i>	2 <i>18,2%</i>	0 <i>0%</i>	4 <i>12,1%</i>	0 <i>0%</i>	1 <i>5,3%</i>	1 <i>4,8%</i>	12 <i>6,9%</i>
Totale	19 <i>100%</i>	11 <i>100%</i>	63 <i>100%</i>	33 <i>100%</i>	8 <i>100%</i>	19 <i>100%</i>	21 <i>100%</i>	174 <i>100%</i>

Fonte: Rielaborazione su basati SistER

Grafico. T6 – Alcuni canali d'accesso ai SerT a seconda della sostanza d'abuso primaria (%) (1997-2020)



Fonte: Rielaborazione su basdati GIAS e SistER

Tab. T30 - Distribuzione dei nuovi utenti per canale d'invio al SerT e anno di presa in carico (v.a.; %) (1997-2020)

Anno	Canale d'accesso									
	Autonomo	Prefettura	Servizi vari	Altri SerT	Medico curante	Carcere	Comune Med. locale	Verifica mansioni a rischio	Altro	Totale
1997	121 53.5%	31 13.7%	20 8.8%	16 7.1%	15 6.6%	4 1.8%			19 8.4%	226 100%
1998	111 51.6%	39 18.1%	21 9.8%	16 7.4%	10 4.7%	6 2.8%			12 5.6%	215 100%
1999	82 51.3%	27 16.9%	14 8.8%	10 6.3%	9 5.6%				18 11.2%	160 100%
2000	89 43.4%	62 30.2%	8 3.9%	20 9.8%	8 3.9%	5 2.4%			13 6.3%	205 100%
2001	70 38%	57 31%	20 10.9%	11 6%	6 3.3%	4 2.2%			16 8.7%	184 100%
2002	64 35.8%	57 31.8%	15 8.4%	9 5%	8 4.5%	2 1.1%			24 13.4%	179 100%
2003	76 39.8%	53 27.7%	19 9.9%	19 9.9%	5 2.6%	6 3.1%			13 6.8%	191 100%
2004	77 37%	58 27.9%	24 11.5%	28 13.5%	8 3.8%	1 0.5%			12 5.8%	208 100%
2005	118 43.1%	70 25.5%	26 9.5%	30 10.9%	9 3.3%	5 1.8%			16 5.8%	274 100%
2006	95 38%	69 27.6%	23 9.2%	22 8.8%	5 2%	23 9.2%			13 5.2%	250 100%
2007	106 41.9%	43 17%	28 11.1%	32 12.6%	7 2.8%	21 8.3%			16 6.3%	253 100%
2008	125 47%	43 16.2%	30 11.3%	19 7.1%	9 3.4%	17 6.4%	11 4.1%		12 4.5%	266 100%
2009	86 26.5%	88 27.2%	42 13%	23 7.1%	13 4%	21 6.5%	21 6.5%	13 4%	17 5.2%	324 100%
2010	79 26.5%	99 33.2%	40 13.4%	7 2.3%	11 3.7%	10 3.4%	16 5.4%	16 5.4%	20 6.7%	298 100%
2011	87 31.4%	56 20.2%	26 9.4%	16 5.8%	7 2.5%	46 16.6%	12 4.3%	10 3.6%	17 6.1%	277 100%
2012	79 31.1%	77 30.3%	34 13.4%	7 2.8%	11 4.3%	15 5.6%	6 2.4%	13 5.1%	12 4.7%	254 100%
2013	86 32.1%	76 28.4%	42 15.7%	7 2.6%	5 1.9%	9 3.4%	17 6.3%	15 5.6%	11 4.1%	268 100%
2014	82 33.7%	53 28.4%	36 14.8%	7 2.9%	6 2.5%	22 9.1%	21 8.6%	9 3.7%	7 2.9%	243 100%
2015	94 42.3%	7 3.2%	49 22.1%	13 5.9%	11 5%	20 9%	7 3.2%	4 1.8%	17 7.7%	222 100%
2016	91 43.1%	10 4.7%	47 22.3%	12 5.7%	3 1.4%	21 10%	12 5.7%		15 7.1%	211 100%
2017	106 37.6%	35 12.4%	55 19.5%	12 4.3%	6 2.1%	53 18.8%	2 0.7%	1 0.4%	12 4.3%	282 100%
2018	114 38.4%	42 14.1%	68 22.9%	9 3%	6 2%	23 7.7%	12 4%	1 0.3%	22 7.4%	297 100%
2019	116 41.3%	51 18.1%	35 12.5%	13 4.6%	7 2.5%	31 11%	9 3.2%	0 0%	19 6.8%	281 100%
2020	91 52.3%	14 8%	28 16.1%	7 4%	4 2.3%	12 6.9%	6 3.4%	0 0%	12 6.9%	174 100%
Totale	2.245 39,1%	1.217 21,2%	750 13,1%	365 6,4%	189 3,3%	377 6,6%	152 2,6%	82 1,4%	365 6,4%	5.742 100%

Fonte: Rielaborazione su basedati GIAS e SistER

Tab. T31 - Distribuzione dei nuovi utenti per canale d'invio al SerT e sesso (v.a.;%) (2020)

Sesso	Autonomo	Medico Curante	Servizi Vari	Altri SerT	Carcere	Prefettura	C.M.L.	Altro	Totale
Femmine	12 46,2%	0 0%	9 34,6%	25 7,7%	1 3,8%	0 0%	0 0%	2 7,7%	26 100%
Maschi	79 53,4%	4 2,7	19 12,8	5 3,4%	11 7,4,%	14 9,5%	6 4,1%	10 6,8%	148 100%
Totale	91 52,3%	4 2,3%	28 16,1%	7 4%	12 6,9%	14 8%	6 3,4%	12 6,9%	174 100%

Fonte: Rielaborazione su basedati SistER

Tab. T32 – Età media dei nuovi utenti per canale d'accesso ai SerT (valori medi) (2020)

	Canali d'accesso ai SerT									Tutti i canali eccetto la Prefettura
	Autonomo	Prefettura	Servizi Vari	Altri SerT	Medico Curante	Carcere	C.M.L.	Altro	Totale	
Età Media	35,2	31,2	31,6	40,4	44,3	38,4	30,8	29,3	34,4	34,7
Dev. Stand	8,9	10,6	10,8	12,9	11,2	10,5	9,7	8,8	10	9,9
N° utenti	91	14	28	7	4	12	6	12	174	160

Fonte: Rielaborazione su basedati SistER

Tab. T33 – Titolo di studio dei nuovi utenti per canale d'accesso ai SerT (v.a.; %) (2020)

Titolo di studio	Autonomo	Medico curante	Serv. Vari	Altri SerT	Carcere	Prefettura	C.M.L.	Altro	Totale
Nessun titolo /Sc. Elementari	3 3,3%	1 25%	2 7,1%	0 0%	0 0%	0 0%	0 0%	1 8,3%	7 4%
Licenza Medie Inferiori	41 45,1%	2 50%	14 50%	3 42,9%	10 83,3%	9 64,3%	3 50%	7 58,3%	89 51,1%
Qualifica Professionale	12 13,2%	0 0%	4 14,3%	0 0%	0 0%	0 0%	2 33,3%	1 8,3%	19 10,9%
Diploma Medie superiori/Laurea	26 28,6%	1 25%	7 25%	4 57,1%	2 16,7%	5 35,7%	1 16,7%	2 16,7%	48 27,6%
Sconosciuto	9 9,9%	0 0%	1 3,6%	0 0%	0 0%	0 0%	0 0%	1 8,3%	11 6,3%
Totale	91 100%	4 100%	28 100%	7 100%	12 100%	14 100%	6 100%	12 100%	174 100%

Fonte: Rielaborazione su basedati SistER

Tab. T34 – Condizione lavorativa dei nuovi utenti per canale d'accesso ai SerT (v.a.; %) (2020)

Condizione lavorativa	Autonomo	Medico curante	Servizi Vari	Altri SerT	Carcere	Prefettura	C.M.L.	Altro	Totale
Disoccupato	31 <i>34,1%</i>	0 <i>0%</i>	13 <i>46,4%</i>	5 <i>71,4%</i>	5 <i>41,7%</i>	5 <i>35,7</i>	1 <i>16,7%</i>	5 <i>41,7%</i>	65 37,4%
Lavori saltuari	6 <i>6,6%</i>	1 <i>25%</i>	1 <i>3,6%</i>	0 <i>0%</i>	3 <i>25%</i>	0 <i>0%</i>	0 <i>0%</i>	0 <i>0%</i>	11 6,3%
Occupato	47 <i>51,6%</i>	3 <i>75%</i>	10 <i>35,7%</i>	2 <i>28,6%</i>	2 <i>16,7%</i>	6 <i>42,9%</i>	5 <i>83,3%</i>	5 <i>41,7%</i>	80 46%
Pensionato	2 <i>2,2%</i>	0 <i>0%</i>	1 <i>3,6%</i>	0 <i>0%</i>	0 <i>0%</i>	0 <i>0%</i>	0 <i>0%</i>	0 <i>0%</i>	3 3,7%
Student/Casal.	2 <i>2,2%</i>	0 <i>0%</i>	3 <i>10,7%</i>	0 <i>0%</i>	1 <i>8,3%</i>	3 <i>21,4%</i>	0 <i>0%</i>	2 <i>16,7%</i>	11 6,3%
Sconosciuto	3 <i>3,3%</i>	0 <i>0%</i>	0 <i>0%</i>	0 <i>0%</i>	1 <i>8,3%</i>	0 <i>0%</i>	0 <i>0%</i>	0 <i>0%</i>	4 2,3%
Totale	91 100%	4 100%	28 100%	7 100%	12 100%	14 100%	6 100%	12 100%	174 100%

Fonte: Rielaborazione su basedati SistER

Tab. T35 – Età media dei nuovi utenti per SerT (valori medi) (2020)

	Carpi	Mirandola	Modena	Sassuolo	Pavullo	Vignola	Castelfranco	Totale
Età Media	34,2	32,5	33,6	34,6	31,4	35,7	37,7	34,4
Dev. Stand	8,2	8,3	9,9	11	11,4	10,9	9,9	10
N° utenti	19	11	63	33	8	19	21	174

Fonte: Rielaborazione su basedati SistER