

## 2.2 - L'UTENZA DEI CENTRI ALCOLOGICI AZIENDALI 2020

Tab. A1 – Evoluzione quantitativa degli alcolisti in carico ai Centri Alcologici (v.a.; n.ri indici) (1997-2020)

A N N I	Casi in trattamento (valori assoluti)								A N N I	Variazioni in numeri indici: 1997-2003 (1997 = 100) dal 2004 (2004 = 100)							
	Carpi	Mirandola	Modena	Sassuolo	Pavullo	Vignola	Castelfranco Emilia	Totali		Carpi	Mirandola	Modena	Sassuolo	Pavullo	Vignola	Castelfranco Emilia	Totali
<b>1997</b>	31	31	32	47	21	27		<b>189</b>	<b>1997</b>	100	100	100	100	100	100		<b>100</b>
<b>1998</b>	23	32	38	71	29	34		<b>227</b>	<b>1998</b>	74	103	119	151	138	126		<b>120</b>
<b>1999</b>	29	25	49	109	47	45		<b>304</b>	<b>1999</b>	94	81	153	232	224	167		<b>161</b>
<b>2000</b>	28	27	65	105	68	58		<b>351</b>	<b>2000</b>	90	87	203	223	324	215		<b>186</b>
<b>2001</b>	34	41	77	109	82	59		<b>402</b>	<b>2001</b>	110	132	241	232	390	219		<b>213</b>
<b>2002</b>	50	42	107	109	77	72		<b>457</b>	<b>2002</b>	161	135	334	232	367	267		<b>242</b>
<b>2003</b>	59	66	126	121	65	75		<b>512</b>	<b>2003</b>	190	213	394	257	310	278		<b>271</b>
<b>2004</b>	65	85	184	166	87	101	39	<b>727</b>	<b>2004</b>	100	100	100	100	100	100	100	<b>100</b>
<b>2005</b>	65	98	157	184	79	95	67	<b>745</b>	<b>2005</b>	100	115	85	111	91	94	172	<b>102</b>
<b>2006</b>	71	108	160	194	101	83	82	<b>799</b>	<b>2006</b>	109	127	87	117	116	82	210	<b>110</b>
<b>2007</b>	71	95	206	219	120	94	96	<b>901</b>	<b>2007</b>	109	112	112	132	138	93	246	<b>124</b>
<b>2008</b>	80	92	175	145	127	102	89	<b>810</b>	<b>2008</b>	123	108	95	87	146	101	228	<b>111</b>
<b>2009</b>	86	85	188	173	89	123	101	<b>845</b>	<b>2010</b>	132	100	102	104	102	122	259	<b>116</b>
<b>2010</b>	91	106	187	186	99	132	96	<b>897</b>	<b>2010</b>	140	125	102	112	114	131	246	<b>123</b>
<b>2011</b>	111	89	199	171	109	140	131	<b>950</b>	<b>2011</b>	171	105	108	103	125	139	336	<b>131</b>
<b>2012</b>	136	111	222	189	120	184	126	<b>1.048</b>	<b>2012</b>	209	131	121	114	138	182	323	<b>144</b>
<b>2013</b>	129	121	225	214	118	136	105	<b>1.048</b>	<b>2013</b>	198	142	122	129	136	135	269	<b>144</b>
<b>2014</b>	130	135	218	213	123	135	104	<b>1.058</b>	<b>2014</b>	200	159	118	128	141	134	267	<b>146</b>
<b>2015</b>	121	115	229	206	119	150	106	<b>1.046</b>	<b>2015</b>	186	135	124	124	137	149	272	<b>144</b>
<b>2016</b>	117	127	258	207	113	158	162	<b>1.085</b>	<b>2016</b>	180	149	140	125	130	156	415	<b>149</b>
<b>2017</b>	100	127	217	182	96	132	96	<b>950</b>	<b>2017</b>	154	149	118	110	110	131	246	<b>131</b>
<b>2018</b>	119	129	221	170	115	138	90	<b>982</b>	<b>2018</b>	183	152	120	102	132	137	213	<b>135</b>
<b>2019</b>	116	129	234	218	106	160	90	<b>1.053</b>	<b>2019</b>	178	152	127	131	122	158	231	<b>145</b>
<b>2020</b>	115	119	224	190	112	142	87	<b>989</b>	<b>2020</b>	177	140	122	114	129	141	223	<b>136</b>

Fonte: statistiche ministeriali annuali

NB: a causa della nascita nel 2004 del nuovo Distretto di Castelfranco Emilia (basato su 6 Comuni fino a tutto il 2003 appartenenti al Distretto di Modena) Il calcolo dei Numeri Indici viene ripartito in due sottoperiodi (1997-2003 e dal 2004 in poi)

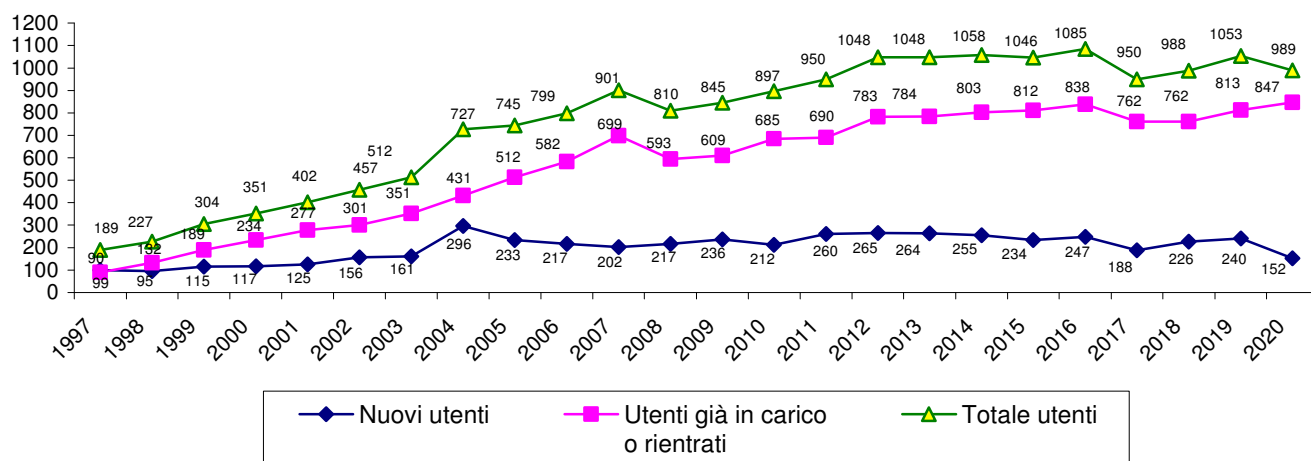
Tab. A2 – Evoluzione quantitativa nuovi alcolisti in carico ai Centri Alcolologici (v.a.; n.ri indici) (1997-2020)

ANNI	Nuovi Casi in trattamento (valori assoluti)								ANNI	Variazioni in numeri indici: 1997-2003 (1997 = 100) dal 2004 (2004 = 100)							
	Carpi	Mirandola	Modena	Sassuolo	Pavullo	Vignola	Castelfranco Emilia	Totali		Carpi	Mirandola	Modena	Sassuolo	Pavullo	Vignola	Castelfranco Emilia	Totali
1997	15	18	15	23	12	16		99	100	100	100	100	100	100		100	
1998	5	14	13	35	15	13		95	33	78	87	152	125	81		96	
1999	13	8	21	42	16	15		115	87	44	140	183	133	94		116	
2000	8	12	26	26	26	19		117	53	67	173	113	217	119		118	
2001	9	17	19	41	24	15		125	60	94	127	178	200	94		126	
2002	25	12	37	37	18	27		156	167	67	247	161	150	169		158	
2003	20	28	36	39	19	19		161	133	156	240	170	158	119		163	
2004	19	31	75	64	32	36	39	296	100	100	100	100	100	100	100	100	
2005	19	29	48	60	16	26	35	233	100	94	64	94	50	72	90	79	
2006	25	36	25	58	30	15	28	217	132	116	33	91	94	42	72	73	
2007	14	19	52	56	26	14	21	202	74	61	69	88	81	39	54	68	
2008	30	25	49	38	24	25	26	217	158	81	65	59	75	69	67	73	
2009	15	20	55	47	23	38	38	236	79	65	73	73	72	106	97	80	
2010	17	29	44	43	28	28	23	212	89	94	59	67	88	78	59	72	
2011	37	23	57	36	22	33	52	260	195	74	76	56	67	92	133	88	
2012	42	30	68	44	23	31	27	265	221	97	91	69	72	86	69	90	
2013	24	34	67	56	23	30	30	264	126	110	89	88	72	83	77	89	
2014	35	34	55	50	29	26	26	255	184	110	73	78	91	72	67	86	
2015	21	19	63	48	18	36	29	234	111	61	84	75	56	100	74	79	
2016	29	28	66	40	25	34	25	247	153	90	88	63	78	94	64	83	
2017	20	28	48	32	23	18	19	188	105	90	64	50	72	50	49	64	
2018	30	25	47	28	31	33	19	213	158	81	63	44	97	92	49	72	
2019	29	21	59	55	18	35	23	240	153	68	79	86	56	97	59	81	
2020	20	12	44	27	21	8	20	152	105	39	59	42	66	22	51	51	

Fonte: statistiche ministeriali annuali

NB: a causa della nascita nel 2004 del nuovo Distretto di Castelfranco Emilia (basato su 6 Comuni fino a tutto il 2003 appartenenti al Distretto di Modena) Il calcolo dei Numeri Indici viene ripartito in due sottoperiodi (1997-2003 e dal 2004 in poi)

Grafico A1 – Utenti alcol dipendenti in carico ai Centri Alcolologici dell’Azienda USL di Modena per anno (v.a.) (1997-2020)



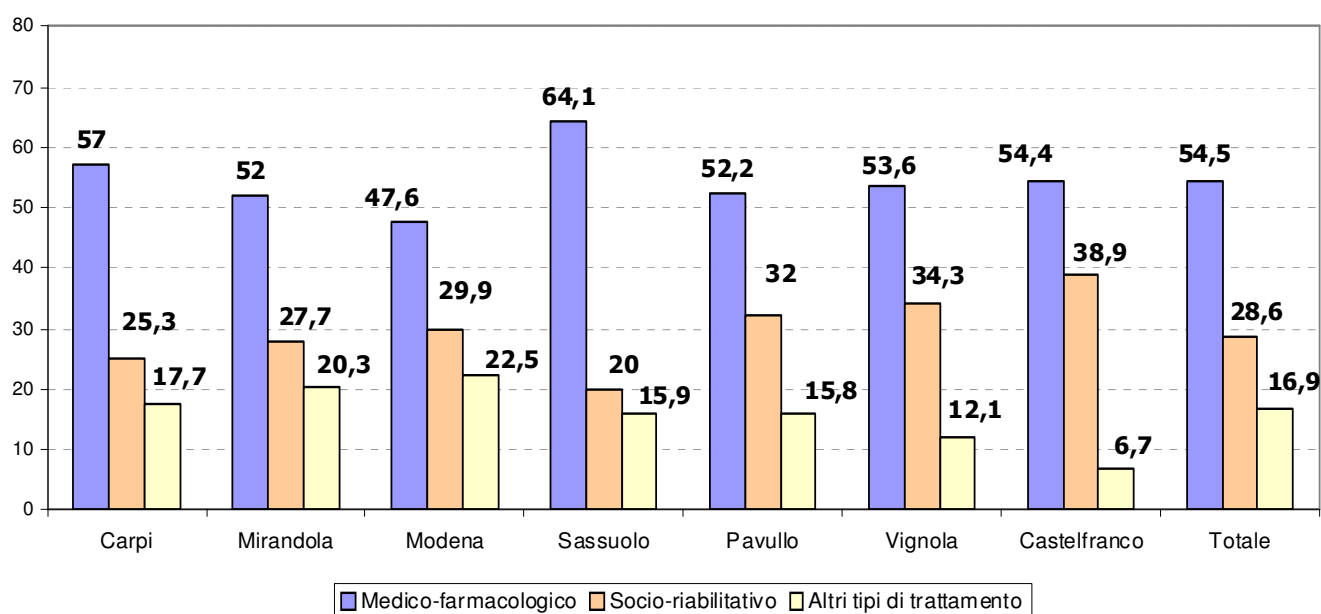
Fonte: statistiche ministeriali annuali (v. Tab. A1 e A2)

Tab. A3 – Programmi di trattamento effettuati dai Centri Alcolologici (2020)

Trattamenti	N. soggetti usufruenti	% soggetti sul totale (982)	N. Trattamenti erogati
Medico-farmacologici	700	70,8%	1.137
Psicoterapeutico individuale	46	4,7%	46
Psicoterapie di gruppo o familiari	3	0,3%	3
Counseling all'utente o alla famiglia	111	11,2%	114
Inserimenti in gruppi di auto-mutuo aiuto	31	3,1%	32
Socio-riabilitativi	534	54,0%	585
Inserimento in comunità	95	9,6%	102
Ricovero ospedaliero o day-hospital	10	1,0%	10
Ricovero in casa di cura convenzionata	0	0,0%	0
Altro	40	4,0%	41

Fonte: statistiche ministeriali annuali

Grafico A2 – Distribuzione dei trattamenti effettuati dai Centri Alcolologici (%) (2020)



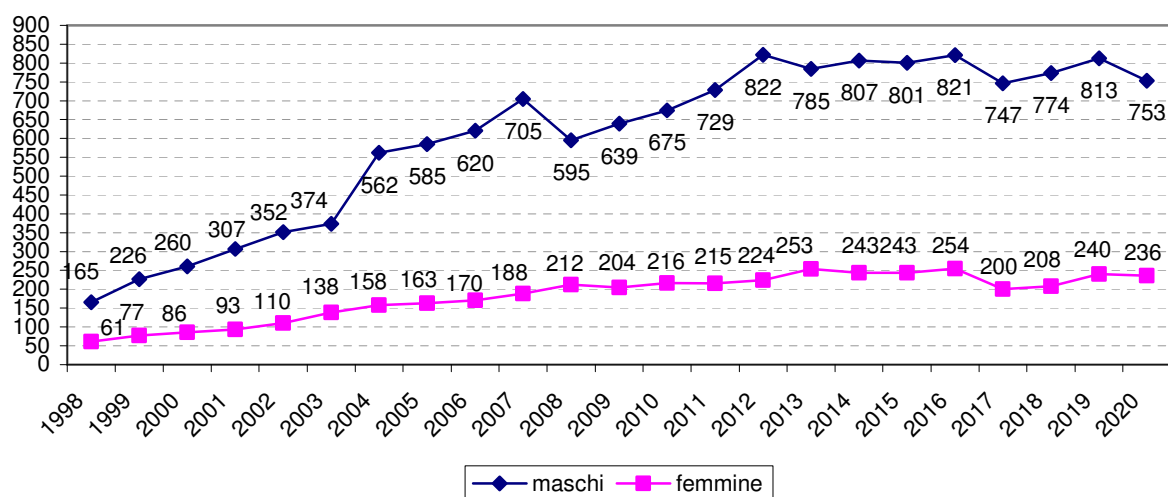
Fonte: statistiche ministeriali annuali

Tab. A5 - Distribuzione degli utenti alcolisti per genere e per Centro Alcolologico di presa in carico (v.a; %) (2020)

Centro Alcolologico	Femmine	Maschi	TOTALE	Distribuzione % dell'utenza fra i Centri Alcolologici	
<b>Carpri</b>	22 19,1%	93 80,9%	<b>115</b> <b>100%</b>	Carpri	11,6
<b>Mirandola</b>	26 21,8%	93 78,2%	<b>119</b> <b>100%</b>	Mirandola	12
<b>Modena</b>	56 25%	168 75%	<b>224</b> <b>100%</b>	Modena	22,6
<b>Sassuolo</b>	43 22,6%	147 77,4%	<b>190</b> <b>100%</b>	Sassuolo	19,2
<b>Pavullo</b>	31 27,7%	81 72,3%	<b>112</b> <b>100%</b>	Pavullo	11,3
<b>Vignola</b>	34 23,9%	108 76,1%	<b>142</b> <b>100%</b>	Vignola	14,4
<b>Castelfranco E.</b>	24 27,6%	63 72,4%	<b>87</b> <b>100%</b>	Castelfr.	8,8
<b>TOTALE</b>	<b>236</b> <b>23,9%</b>	<b>753</b> <b>76,1%</b>	<b>989</b> <b>100%</b>		

Fonte: Rielaborazione su basedati SistER

Grafico A3 – Numero di alcolisti in carico ai Centri Alcolologici per anno e per genere (v.a.) (1998-2020)



Fonte: Rielaborazione su basedati GIAS e SistER

Tab. A6- Distribuzione degli utenti alcolisti per Centro Alcolologico e residenza (v.a.; %) (2020)

Residenza in Provincia di Modena	Carpri	Mirandola	Modena	Sassuolo	Pavullo	Vignola	Castelfranco	Totale
<b>Residenti</b>	114 99,1%	117 98,3%	215 96%	186 97,9%	110 98,2%	140 98,6%	83 95,4%	<b>965</b> <b>97,6%</b>
<b>Non Residenti</b>	1 0,9%	2 1,7%	9 4%	4 2,1%	2 1,8%	2 1,4%	4 4,6%	<b>24</b> <b>2,4%</b>
<b>TOTALE</b>	<b>115</b> <b>100%</b>	<b>119</b> <b>100%</b>	<b>224</b> <b>100%</b>	<b>190</b> <b>100%</b>	<b>112</b> <b>100%</b>	<b>142</b> <b>100%</b>	<b>87</b> <b>100%</b>	<b>989</b> <b>100%</b>

Fonte: Rielaborazione su basedati SistER

Tab A7– Distribuzione degli utenti alcolisti per anno di presa in carico e residenza (v.a.; %) (1998-2020)

Residenzialità	Residenti		Non Residenti		Totale	
	Num.	%	Num.	%	Num.	%
<b>1998</b>	217	96%	9	4%	<b>226</b>	<b>100%</b>
<b>1999</b>	292	96,1%	12	3,9%	<b>304</b>	<b>100%</b>
<b>2000</b>	329	95,1%	17	4,9%	<b>346</b>	<b>100%</b>
<b>2001</b>	385	96,3%	15	3,8%	<b>400</b>	<b>100%</b>
<b>2002</b>	445	96,3%	17	3,7%	<b>462</b>	<b>100%</b>
<b>2003</b>	489	95,5%	23	4,5%	<b>512</b>	<b>100%</b>
<b>2004</b>	690	95,8%	30	4,2%	<b>720</b>	<b>100%</b>
<b>2005</b>	723	96,7%	25	3,3%	<b>748</b>	<b>100%</b>
<b>2006</b>	769	97,3%	21	2,7%	<b>790</b>	<b>100%</b>
<b>2007</b>	868	97,2%	25	2,8%	<b>893</b>	<b>100%</b>
<b>2008</b>	791	98%	16	2%	<b>807</b>	<b>100%</b>
<b>2009</b>	826	98%	17	2%	<b>843</b>	<b>100%</b>
<b>2010</b>	873	98%	18	2%	<b>891</b>	<b>100%</b>
<b>2011</b>	922	97,7%	22	2,3%	<b>944</b>	<b>100%</b>
<b>2012</b>	1.024	97,9%	22	2,1%	<b>1.046</b>	<b>100%</b>
<b>2013</b>	1.019	98,2%	19	1,8%	<b>1.038</b>	<b>100%</b>
<b>2014</b>	1.021	97,2%	29	2,8%	<b>1.050</b>	<b>100%</b>
<b>2015</b>	1.011	96,8%	33	3,2%	<b>1.044</b>	<b>100%</b>
<b>2016</b>	1.025	95,3%	50	4,7%	<b>1.075</b>	<b>100%</b>
<b>2017</b>	912	96,3%	35	3,7%	<b>947</b>	<b>100%</b>
<b>2018</b>	948	96,5%	34	3,5%	<b>982</b>	<b>100%</b>
<b>2019</b>	1.032	98%	21	2%	<b>10.53</b>	<b>100%</b>
<b>2020</b>	965	97,6%	24	2,4%	<b>989</b>	<b>100%</b>

Fonte: Rielaborazione su basedati GIAS e Sister

Tab A8 – Bevanda alcolica d'uso prevalente degli utenti alcolisti in carico per sesso (v.a.; %) (2020)

Sesso	Superalcolici	Aperitivi	Vini	Birra	Altro	Totale
<b>Femmine</b>	14 5,9%	5 2,1%	158 66,9%	54 22,9%	5 2,1%	<b>236</b> <b>100%</b>
<b>Maschi</b>	68 9%	13 1,7%	411 54,6%	255 33,9%	6 0,8%	<b>753</b> <b>100%</b>
<b>Totale</b>	<b>82</b> <b>8,3%</b>	<b>18</b> <b>1,8%</b>	<b>569</b> <b>57,5%</b>	<b>309</b> <b>31,2%</b>	<b>11</b> <b>1,1%</b>	<b>989</b> <b>100%</b>

Fonte: Rielaborazione su basedati SistER

Tab A9 – Bevanda alcolica d'uso prevalente degli utenti alcolisti in carico per anno (v.a.; %) (1998-2020)

<b>ANNI</b>	<b>Superalcolici</b>	<b>Aperitivi</b>	<b>Vini</b>	<b>Birra</b>	<b>Altro/Non noto</b>	<b>Totale</b>
<b>1998</b>	29 12,8%	4 1,8%	164 72,2%	19 8,4%	11 4,8%	<b>227</b> <b>100%</b>
<b>1999</b>	31 10,2%	6 2,0%	215 70,7%	37 12,2%	15 4,9%	<b>304</b> <b>100%</b>
<b>2000</b>	38 10,8%	3 0,9%	209 59,5%	35 10,0%	66 18,8%	<b>351</b> <b>100%</b>
<b>2001</b>	54 13,4%	3 0,7%	206 51,2%	54 13,4%	85 21,1%	<b>402</b> <b>100%</b>
<b>2002</b>	51 11,2%	3 0,7%	239 52,3%	62 13,6%	102 22,3%	<b>457</b> <b>100%</b>
<b>2003</b>	54 10,5%	5 1,0%	260 50,8%	58 11,3%	135 26,4%	<b>512</b> <b>100%</b>
<b>2004</b>	49 6,7%	7 1,0%	237 32,6%	64 8,8%	370 50,9%	<b>727</b> <b>100%</b>
<b>2005</b>	87 11,7%	13 1,7%	435 58,4%	157 21,1%	53 7,1%	<b>745</b> <b>100%</b>
<b>2006</b>	98 12,7%	17 2,2%	488 63,5%	166 21,6%	-	<b>769</b> <b>100%</b>
<b>2007</b>	104 11,7%	20 2,2%	564 63,2%	204 22,9%	-	<b>892</b> <b>100%</b>
<b>2008</b>	81 10,0%	16 2,0%	528 65,2%	184 22,7%	1 0,1%	<b>810</b> <b>100%</b>
<b>2009</b>	93 11,0%	27 3,2%	527 62,4%	198 23,4%	-	<b>845</b> <b>100%</b>
<b>2010</b>	88 9,9%	27 3,0%	538 60,4%	231 25,9%	7 0,8%	<b>891</b> <b>100%</b>
<b>2011</b>	91 9,6%	26 2,8%	571 60,5%	250 26,5%	6 0,6%	<b>944</b> <b>100%</b>
<b>2012</b>	90 8,6%	34 3,3%	627 59,9%	289 27,6%	6 0,6%	<b>1.046</b> <b>100%</b>
<b>2013</b>	88 8,5%	27 2,6%	623 60,0%	296 28,5%	4 0,4%	<b>1.038</b> <b>100%</b>
<b>2014</b>	92 9,0%	27 2,6%	604 58,8%	299 29,1%	5 0,5%	<b>1.027</b> <b>100%</b>
<b>2015</b>	100 9,6%	30 2,9%	618 59,2%	280 26,8%	16 1,5%	<b>1.044</b> <b>100%</b>
<b>2016</b>	84 7,8%	30 2,8%	650 60,5%	295 27,4%	16 1,5%	<b>1.075</b> <b>100%</b>
<b>2017</b>	74 7,8%	28 3,0%	561 59,2%	267 28,2%	17 1,8%	<b>947</b> <b>100%</b>
<b>2018</b>	65 6,6%	19 1,9%	521 53,1%	296 30,1%	81 8,2%	<b>982</b> <b>100%</b>
<b>2019</b>	83 7,9%	19 1,8%	618 58,7%	323 30,7%	10 0,9%	<b>1.053</b> <b>100%</b>
<b>2020</b>	82 8,3%	18 1,8%	569 57,5%	309 31,2%	11 1,1%	<b>989</b> <b>100%</b>
<b>Totale</b>	<b>1.706</b> <b>9,4%</b>	<b>409</b> <b>2,3%</b>	<b>10.572</b> <b>58,5%</b>	<b>4.373</b> <b>24,2%</b>	<b>1.017</b> <b>5,6%</b>	<b>18.077</b> <b>100%</b>

Fonte: Rielaborazione su basedati SistER

Tab. A10 – Distribuzione degli utenti in carico ai Centri Alcolologici per classe di età (v.a.; %) (2020)

<b>Classe di età (anni)</b>	<b>Nuovi utenti</b>	<b>Utenti già in carico o rientrati</b>	<b>Totale</b>
<b>Fino 29</b>	7 4,6%	19 2,3%	<b>26</b> <b>2,6%</b>
<b>30-39</b>	37 24,3%	100 11,9%	<b>137</b> <b>13,9%</b>
<b>40-49</b>	41 27%	244 29,2%	<b>285</b> <b>28,8%</b>
<b>50-59</b>	40 26,3%	295 35,2%	<b>335</b> <b>33,9%</b>
<b>60 ed oltre</b>	27 17,8%	179 21,4%	<b>206</b> <b>20,8%</b>
<b>Totale</b>	<b>152</b> <b>100%</b>	<b>837</b> <b>100%</b>	<b>989</b> <b>100%</b>

Fonte: Rielaborazione su basedati SistER

Tab. A10bis – Distribuzione degli utenti in carico ai Centri Alcolologici per classe di età (v.a.; %) (2020)

<b>Classe di età (anni)</b>	<b>Nuovi utenti</b>	<b>Utenti già in carico o rientrati</b>	<b>Totale</b>
<b>18-19</b>	0 0%	1 0,1%	<b>1</b> <b>0,1%</b>
<b>20-24</b>	4 2,6%	2 0,2%	<b>6</b> <b>0,6%</b>
<b>25-29</b>	4 2%	16 1,9%	<b>19</b> <b>1,9%</b>
<b>30-34</b>	12 7,9%	42 5%	<b>54</b> <b>5,5%</b>
<b>35-39</b>	25 16,4%	58 6,9%	<b>83</b> <b>8,4%</b>
<b>40-44</b>	18 11,8%	94 11,2%	<b>112</b> <b>11,3%</b>
<b>45-49</b>	23 15,1%	150 17,9%	<b>173</b> <b>17,5%</b>
<b>50-54</b>	17 11,2%	148 17,7%	<b>165</b> <b>16,7%</b>
<b>55-59</b>	23 15,1%	147 17,6%	<b>170</b> <b>17,2%</b>
<b>60-64</b>	12 7,9%	93 11,1%	<b>105</b> <b>10,6%</b>
<b>65-69</b>	11 7,2%	43 5,1%	<b>54</b> <b>5,5%</b>
<b>70-74</b>	3 2%	28 3,3%	<b>31</b> <b>3,1%</b>
<b>75-79</b>	1 0,7%	12 1,4%	<b>13</b> <b>1,3%</b>
<b>80-85</b>	0 0%	3 0,4%	<b>3</b> <b>0,3%</b>
<b>Totale</b>	<b>152</b> <b>100%</b>	<b>837</b> <b>100%</b>	<b>989</b> <b>100%</b>

Fonte: Rielaborazione su basedati SistER

Tab. A11 – Età media e deviazione standard degli utenti alcolisti per genere e Centro Alcolologico (2020)

Sesso		Carpi	Mirandola	Modena	Sassuolo	Pavullo	Vignola	Castelfranco	Totale
Femmine	Età	49,6	58,5	51,8	52,5	46,7	52,9	53,2	<b>52,1</b>
	Dev. Std	6,7	11,9	11,3	12,7	12,2	8,8	13,4	<b>11,6</b>
Maschi	Età	48,5	50,5	49	50,5	53,4	50,9	50,7	<b>50,3</b>
	Dev. Std	11,2	9,5	11,3	11,3	12,7	9,5	10,5	<b>11</b>
Totale	Età	<b>48,7</b>	<b>52,2</b>	<b>49,7</b>	<b>50,9</b>	<b>51,5</b>	<b>51,4</b>	<b>51,4</b>	<b>50,7</b>
	Dev. Std	<b>10,5</b>	<b>10,6</b>	<b>11,3</b>	<b>11,6</b>	<b>12,9</b>	<b>9,4</b>	<b>11,3</b>	<b>11,1</b>

Fonte: Rielaborazione su basedati SistER

Tab. A12 - Età media per Distretto di residenza degli utenti alcolisti (1998-2020)

		Carpi	Mirandola	Modena	Sassuolo	Pavullo	Vignola	Castelfranco	Fuori prov.	Totale
1998	Età media	46,8	44,2	47,8	44,3	50,7	46,8	40,8	45,4	<b>46</b>
	Dev. Std	10,4	14,2	11,7	8,5	14,4	12,4	16,9	12,6	<b>11,6</b>
1999	Età media	47	44,2	47,3	44,7	50,8	47,1	43,4	42,9	<b>46,3</b>
	Dev. Std	10,6	12,5	11,7	9,7	14,7	13,2	14,9	12,1	<b>11,9</b>
2000	Età media	47,4	47,3	46,6	44,9	50,1	46,1	45,1	44,7	<b>46,7</b>
	Dev. Std	10,4	13,5	12,3	9,9	13,6	13	13,3	10,8	<b>12</b>
2001	Età media	47,9	47,7	46,3	45,7	49,4	45,3	44,6	41,2	<b>46,7</b>
	Dev. Std	10,4	13,5	11,8	10,9	12,3	12,4	12,4	9,7	<b>11,8</b>
2002	Età media	47,5	47,5	45,8	44,8	48,8	45,4	45,7	45,3	<b>46,3</b>
	Dev. Std	11,8	11,7	11,8	10,7	11,6	11,5	10,9	7,7	<b>11,3</b>
2003	Età media	48,9	46,5	47,3	46	47,1	46,9	48,5	41,9	<b>46,8</b>
	Dev. Std	12,2	11,6	11,7	10,5	11,4	12,4	11,9	8,5	<b>11,4</b>
2004	Età media	46,2	45,7	48	45,7	47,6	48,1	44,9	36,7	<b>46,4</b>
	Dev. Std	10,9	10,7	11,6	11,6	12,9	12,5	9,1	7,5	<b>11,6</b>
2005	Età media	47,7	45,9	48,5	46,8	47,7	50,9	47,5	38,6	<b>47,5</b>
	Dev. Std	10,9	10,9	11,6	12,7	12,5	12,3	9,8	8,8	<b>11,9</b>
2006	Età media	47,6	46,2	49,2	46,5	47,9	50,4	47,9	43,1	<b>47,7</b>
	Dev. Std	12,6	11,7	11,6	12,0	11,6	11,9	11,2	11,4	<b>11,9</b>
2007	Età media	48,4	47,1	49,9	45,9	47,7	50,2	48,7	42,4	<b>48,0</b>
	Dev. Std	11,9	11,6	11,6	12,6	12,3	11,8	12,0	11,3	<b>12,1</b>
2008	Età media	48	46,3	49,8	49,4	48,8	50,2	48,3	44,9	<b>48,8</b>
	Dev. Std	12,5	10,4	11,2	11,2	12,9	12,2	12	9,3	<b>11,7</b>
2009	Età media	47,6	47,5	49,9	47,6	48,4	48,5	47,3	44,1	<b>48,2</b>
	Dev. Std	11,1	9,5	11,6	10,8	11,8	12,7	12,1	11	<b>11,5</b>
2010	Età media	49	46,9	50	47,4	47,3	49,1	47,6	40,7	<b>48,2</b>
	Dev. Std	11,6	11,2	11,4	10,9	10,9	12,1	12,5	11,9	<b>11,5</b>
2011	Età media	47,3	46,6	49,3	47,4	49	48,3	45	45	<b>47,7</b>
	Dev. Std	10,8	10,8	12,1	11,5	11,8	11,7	12,1	9,2	<b>11,6</b>
2012	Età media	47,3	48	48,5	47,2	49,4	48,9	45,9	45,3	<b>47,9</b>
	Dev. Std	12,2	11,1	11,8	11,5	11,8	11	12,2	9,1	<b>11,6</b>
2013	Età media	46,6	49,9	49	48,3	50,1	48,9	47,5	42,4	<b>48,5</b>
	Dev. Std	11,8	11,8	11,6	11,8	11,9	11,1	11,2	7,2	<b>11,6</b>
2014	Età media	46,7	49,4	49,8	49	49,3	48,8	47,5	46,9	<b>48,7</b>
	Dev. Std	11,4	11,3	11	11,9	12	11	10,4	9,7	<b>11,3</b>
2015	Età media	49,1	50,5	49,4	49,5	50	48,9	47,6	46,4	<b>49,2</b>
	Dev. Std	10,5	11	10,6	11,9	13,1	10,9	10,2	12,1	<b>11,2</b>
2016	Età media	47,8	49,6	49,6	50	50,8	48,9	48,5	42,2	<b>49,1</b>
	Dev. Std	11,2	10,8	10,9	11,4	12	11	10,3	11,8	<b>11,2</b>
2017	Età media	47,9	49,4	49,6	48,8	51,3	48,5	49,3	44,9	<b>49,1</b>
	Dev. Std	9,1	10,8	10,8	11,6	12,1	10,8	10,5	13,9	<b>11</b>
2018	Età media	47,5	49,7	49,4	49,2	51,9	49	49,8	43,8	<b>49,3</b>
	Dev. Std	9,9	10,9	10,3	11,7	12,8	10,2	10,3	12,2	<b>11</b>
2019	Età media	47,3	52,1	49,6	50,4	52,1	49,6	50,8	45,8	<b>50,1</b>
	Dev. Std	9,8	10,6	11,3	11,3	12,4	10,2	9,9	9,1	<b>10,9</b>
2020	Età media	48,8	51,8	50,2	50,8	51,6	51,6	51,4	47,2	<b>50,7</b>
	Dev. Std	10,3	10,8	11,4	11,6	13	9,6	10,9	10,5	<b>11,1</b>

Fonte: Rielaborazione su basedati GIAS e SistER



Tab. A13 – Distribuzione sesso/classe d'età specifica degli utenti residenti nel Distretto 1: **CARPI** - Proporzione sulla pop. generale (\*1000) (2020)

UTENTI SERT CARPI	M	F	T	POP. DISTRETTO	M	F	T	RAPPORTO/ 1000	M	F	T
<b>18-29</b>	4	0	<b>4</b>	<b>18-29</b>	6.627	0	<b>6.627</b>	<b>18-29</b>	0,6	-	<b>0,6</b>
<b>30-34</b>	10	0	<b>10</b>	<b>30-34</b>	2.968	0	<b>2.968</b>	<b>30-34</b>	3,4	-	<b>3,4</b>
<b>35-39</b>	9	1	<b>10</b>	<b>35-39</b>	3.105	3.186	<b>6.291</b>	<b>35-39</b>	2,9	0,3	<b>1,6</b>
<b>40-44</b>	7	3	<b>10</b>	<b>40-44</b>	3.756	3.777	<b>7.533</b>	<b>40-44</b>	1,9	0,8	<b>1,3</b>
<b>45-49</b>	16	8	<b>24</b>	<b>45-49</b>	4.631	4.568	<b>9.199</b>	<b>45-49</b>	3,5	1,8	<b>2,6</b>
<b>50-54</b>	18	5	<b>23</b>	<b>50-54</b>	4.443	4.356	<b>8.799</b>	<b>50-54</b>	4,1	1,1	<b>2,6</b>
<b>55-59</b>	14	3	<b>17</b>	<b>55-59</b>	4.013	4.232	<b>8.245</b>	<b>55-59</b>	3,5	0,7	<b>2,1</b>
<b>60-64</b>	10	1	<b>11</b>	<b>60-64</b>	3.251	3.535	<b>6.786</b>	<b>60-64</b>	3,1	0,3	<b>1,6</b>
<b>65-69</b>	1	1	<b>2</b>	<b>65-69</b>	2.777	3.193	<b>5.970</b>	<b>65-69</b>	0,4	0,3	<b>0,3</b>
<b>70-85</b>	4	0	<b>4</b>	<b>70-85</b>	6.939	0	<b>6.939</b>	<b>70-85</b>	0,6	-	<b>0,6</b>
<b>TOTALE</b>	<b>93</b>	<b>22</b>	<b>115</b>	<b>TOTALE</b>	<b>42.510</b>	<b>26.847</b>	<b>69.357</b>	<b>TOTALE</b>	<b>2,2</b>	<b>0,8</b>	<b>1,7</b>

Tab. A14 – Distribuzione sesso/classe d'età specifica degli utenti residenti nel Distretto 2: **MIRANDOLA** - Proporzione sulla pop. generale (\*1000) (2020)

UTENTI SERT MIRANDOLA	M	F	T	POP. DISTRETTO	M	F	T	RAPPORTO/ 1000	M	F	T
<b>18-29</b>	1	0	<b>1</b>	<b>18-29</b>	5.040	0	<b>5.040</b>	<b>18-29</b>	0,2	-	<b>0,2</b>
<b>30-34</b>	1	1	<b>2</b>	<b>30-34</b>	2.202	2.127	<b>4.329</b>	<b>30-34</b>	0,5	0,5	<b>0,5</b>
<b>35-39</b>	14	0	<b>14</b>	<b>35-39</b>	2.385	0	<b>2.385</b>	<b>35-39</b>	5,9	-	<b>5,9</b>
<b>40-44</b>	10	2	<b>12</b>	<b>40-44</b>	2.944	2.970	<b>5.914</b>	<b>40-44</b>	3,4	0,7	<b>2,0</b>
<b>45-49</b>	17	3	<b>20</b>	<b>45-49</b>	3.556	3.486	<b>7.042</b>	<b>45-49</b>	4,8	0,9	<b>2,8</b>
<b>50-54</b>	12	4	<b>16</b>	<b>50-54</b>	3.502	3.398	<b>6.900</b>	<b>50-54</b>	3,4	1,2	<b>2,3</b>
<b>55-59</b>	20	4	<b>24</b>	<b>55-59</b>	3.197	3.231	<b>6.428</b>	<b>55-59</b>	6,3	1,2	<b>3,7</b>
<b>60-64</b>	14	5	<b>19</b>	<b>60-64</b>	2.779	2.999	<b>5.778</b>	<b>60-64</b>	5,0	1,7	<b>3,3</b>
<b>65-69</b>	3	2	<b>5</b>	<b>65-69</b>	2.282	2.509	<b>4.791</b>	<b>65-69</b>	1,3	0,8	<b>1,0</b>
<b>70-85</b>	1	5	<b>6</b>	<b>70-85</b>	5.387	6.726	<b>12.113</b>	<b>70-85</b>	0,2	0,7	<b>0,5</b>
<b>TOTALE</b>	<b>93</b>	<b>26</b>	<b>119</b>	<b>TOTALE</b>	<b>33.274</b>	<b>27.446</b>	<b>60.720</b>	<b>TOTALE</b>	<b>2,8</b>	<b>0,9</b>	<b>2,0</b>

Tab. A15 – Distribuzione sesso/classe d'età specifica degli utenti residenti nel Distretto 3: **MODENA** - Proporzione sulla pop. generale (\*1000) (2020)

UTENTI SERT MODENA	M	F	T	POP. DISTRETTO	M	F	T	RAPPORTO/ 1000	M	F	T
<b>18-29</b>	6	2	<b>8</b>	<b>18-29</b>	11.752	10.448	<b>22.200</b>	<b>18-29</b>	0,5	0,2	<b>0,4</b>
<b>30-34</b>	13	0	<b>13</b>	<b>30-34</b>	5.641	0	<b>5.641</b>	<b>30-34</b>	2,3	-	<b>2,3</b>
<b>35-39</b>	16	5	<b>21</b>	<b>35-39</b>	5.662	5.448	<b>11.110</b>	<b>35-39</b>	2,8	0,9	<b>1,9</b>
<b>40-44</b>	22	9	<b>31</b>	<b>40-44</b>	6.043	6.236	<b>12.279</b>	<b>40-44</b>	3,6	1,4	<b>2,5</b>
<b>45-49</b>	28	12	<b>40</b>	<b>45-49</b>	7.127	7.519	<b>14.646</b>	<b>45-49</b>	3,9	1,6	<b>2,7</b>
<b>50-54</b>	26	8	<b>34</b>	<b>50-54</b>	7.086	7.463	<b>14.549</b>	<b>50-54</b>	3,7	1,1	<b>2,3</b>
<b>55-59</b>	34	3	<b>37</b>	<b>55-59</b>	6.664	7.441	<b>14.105</b>	<b>55-59</b>	5,1	0,4	<b>2,6</b>
<b>60-64</b>	12	6	<b>18</b>	<b>60-64</b>	5.524	6.353	<b>11.877</b>	<b>60-64</b>	2,2	0,9	<b>1,5</b>
<b>65-69</b>	4	9	<b>13</b>	<b>65-69</b>	4.665	5.640	<b>10.305</b>	<b>65-69</b>	0,9	1,6	<b>1,3</b>
<b>70-85</b>	7	2	<b>9</b>	<b>70-85</b>	12.152	15.681	<b>27.833</b>	<b>70-85</b>	0,6	0,1	<b>0,3</b>
<b>TOTALE</b>	<b>168</b>	<b>56</b>	<b>224</b>	<b>TOTALE</b>	<b>72.316</b>	<b>72.229</b>	<b>144.545</b>	<b>TOTALE</b>	<b>2,3</b>	<b>0,8</b>	<b>1,5</b>

Tab. A16 – Distribuzione sesso/classe d'età specifica degli utenti residenti nel Distretto 7: **CASTELFRANCO** – Proporz. sulla pop. generale (\*1000) (2020)

UTENTI SERT CASTELFRANCO	M	F	T	POP. DISTRETTO	M	F	T	RAPPORTO/ 1000	M	F	T
<b>18-29</b>	0	1	<b>1</b>	<b>18-29</b>	0	4.182	<b>4.182</b>	<b>18-29</b>	-	0,2	<b>0,2</b>
<b>30-34</b>	5	1	<b>6</b>	<b>30-34</b>	2.176	2.098	<b>4.274</b>	<b>30-34</b>	2,3	0,5	<b>1,4</b>
<b>35-39</b>	6	1	<b>7</b>	<b>35-39</b>	2.397	2.392	<b>4.789</b>	<b>35-39</b>	2,5	0,4	<b>1,5</b>
<b>40-44</b>	6	4	<b>10</b>	<b>40-44</b>	2.923	2.821	<b>5.744</b>	<b>40-44</b>	2,1	1,4	<b>1,7</b>
<b>45-49</b>	11	2	<b>13</b>	<b>45-49</b>	3.584	3.381	<b>6.965</b>	<b>45-49</b>	3,1	0,6	<b>1,9</b>
<b>50-54</b>	11	2	<b>13</b>	<b>50-54</b>	3.261	3.169	<b>6.430</b>	<b>50-54</b>	3,4	0,6	<b>2,0</b>
<b>55-59</b>	11	5	<b>16</b>	<b>55-59</b>	2.851	2.791	<b>5.642</b>	<b>55-59</b>	3,9	1,8	<b>2,8</b>
<b>60-64</b>	7	4	<b>11</b>	<b>60-64</b>	2.305	2.383	<b>4.688</b>	<b>60-64</b>	3,0	1,7	<b>3,0</b>
<b>65-69</b>	4	2	<b>6</b>	<b>65-69</b>	1.879	2.079	<b>3.958</b>	<b>65-69</b>	2,1	1,0	<b>1,5</b>
<b>70-85</b>	2	2	<b>4</b>	<b>70-85</b>	4.307	5.125	<b>9.432</b>	<b>70-85</b>	0,5	0,4	<b>0,4</b>
<b>TOTALE</b>	<b>63</b>	<b>24</b>	<b>87</b>	<b>TOTALE</b>	<b>25.683</b>	<b>30.421</b>	<b>56.104</b>	<b>TOTALE</b>	<b>2,5</b>	<b>0,8</b>	<b>1,6</b>

Tab. A17 – Distribuzione sesso/classe d'età specifica degli utenti residenti nel Distretto 4: **SASSUOLO** - Proporzioni sulla pop. generale (\*1000) (2020)

UTENTI SERT SASSUOLO	M	F	T	POP. DISTRETTO	M	F	T	RAPPORTO/ 1000	M	F	T
<b>18-29</b>	4	1	<b>5</b>	<b>18-29</b>	7.562	7.017	<b>14.579</b>	<b>18-29</b>	0,5	0,1	<b>0,3</b>
<b>30-34</b>	9	2	<b>11</b>	<b>30-34</b>	3.378	3.305	<b>6.683</b>	<b>30-34</b>	2,7	0,6	<b>1,6</b>
<b>35-39</b>	14	2	<b>16</b>	<b>35-39</b>	3.550	3.444	<b>6.994</b>	<b>35-39</b>	3,9	0,6	<b>2,3</b>
<b>40-44</b>	13	8	<b>21</b>	<b>40-44</b>	4.159	4.192	<b>8.351</b>	<b>40-44</b>	3,1	1,9	<b>2,5</b>
<b>45-49</b>	27	3	<b>30</b>	<b>45-49</b>	5.135	4.912	<b>10.047</b>	<b>45-49</b>	5,3	0,6	<b>3,0</b>
<b>50-54</b>	23	9	<b>32</b>	<b>50-54</b>	4.927	4.787	<b>9.714</b>	<b>50-54</b>	4,7	1,9	<b>3,3</b>
<b>55-59</b>	24	7	<b>31</b>	<b>55-59</b>	4.566	4.716	<b>9.282</b>	<b>55-59</b>	5,3	1,5	<b>3,3</b>
<b>60-64</b>	20	4	<b>24</b>	<b>60-64</b>	3.771	4.147	<b>7.918</b>	<b>60-64</b>	5,3	1,0	<b>3,0</b>
<b>65-69</b>	9	2	<b>11</b>	<b>65-69</b>	3.215	3.561	<b>6.776</b>	<b>65-69</b>	2,8	0,6	<b>1,6</b>
<b>70-85</b>	4	5	<b>9</b>	<b>70-85</b>	7.595	8.968	<b>16.563</b>	<b>70-85</b>	0,5	0,6	<b>0,5</b>
<b>TOTALE</b>	<b>147</b>	<b>43</b>	<b>190</b>	<b>TOTALE</b>	<b>47.858</b>	<b>49.049</b>	<b>96.907</b>	<b>TOTALE</b>	<b>3,1</b>	<b>0,9</b>	<b>2,0</b>

Tab. A18 – Distribuzione sesso/classe d'età specifica degli utenti residenti nel Distretto 5: **PAVULLO** - Proporzioni sulla pop. generale (\*1000) (2020)

UTENTI SERT PAVULLO	M	F	T	POP. DISTRETTO	M	F	T	RAPPORTO/ 1000	M	F	T
<b>18-29</b>	4	2	<b>6</b>	<b>18-29</b>	2.453	2.215	<b>4.668</b>	<b>18-29</b>	1,6	0,9	<b>1,3</b>
<b>30-34</b>	1	5	<b>6</b>	<b>30-34</b>	1.085	971	<b>2.056</b>	<b>30-34</b>	0,9	5,1	<b>2,9</b>
<b>35-39</b>	5	2	<b>7</b>	<b>35-39</b>	1.147	1.126	<b>2.273</b>	<b>35-39</b>	4,4	1,8	<b>3,1</b>
<b>40-44</b>	8	6	<b>14</b>	<b>40-44</b>	1.388	1.368	<b>2.756</b>	<b>40-44</b>	5,8	4,4	<b>5,1</b>
<b>45-49</b>	13	3	<b>16</b>	<b>45-49</b>	1.718	1.646	<b>3.364</b>	<b>45-49</b>	7,6	1,8	<b>4,8</b>
<b>50-54</b>	10	5	<b>15</b>	<b>50-54</b>	1.733	1.643	<b>3.376</b>	<b>50-54</b>	5,8	3,0	<b>4,4</b>
<b>55-59</b>	15	3	<b>18</b>	<b>55-59</b>	1.682	1.643	<b>3.325</b>	<b>55-59</b>	8,9	1,8	<b>5,4</b>
<b>60-64</b>	8	3	<b>11</b>	<b>60-64</b>	1.478	1.498	<b>2.976</b>	<b>60-64</b>	5,4	2,0	<b>3,7</b>
<b>65-69</b>	9	2	<b>11</b>	<b>65-69</b>	1.325	1.280	<b>2.605</b>	<b>65-69</b>	6,8	1,6	<b>4,2</b>
<b>70-85</b>	8	0	<b>8</b>	<b>70-85</b>	3.018	0	<b>3.018</b>	<b>70-85</b>	2,7	-	<b>2,7</b>
<b>TOTALE</b>	<b>81</b>	<b>31</b>	<b>112</b>	<b>TOTALE</b>	<b>17.027</b>	<b>13.390</b>	<b>30.417</b>	<b>TOTALE</b>	<b>4,8</b>	<b>2,3</b>	<b>3,7</b>

Tab. A19 – Distribuzione sesso/classe d'età specifica degli utenti residenti nel Distretto 6: **VIGNOLA** - Proporzioni sulla pop. generale (\*1000) (2020)

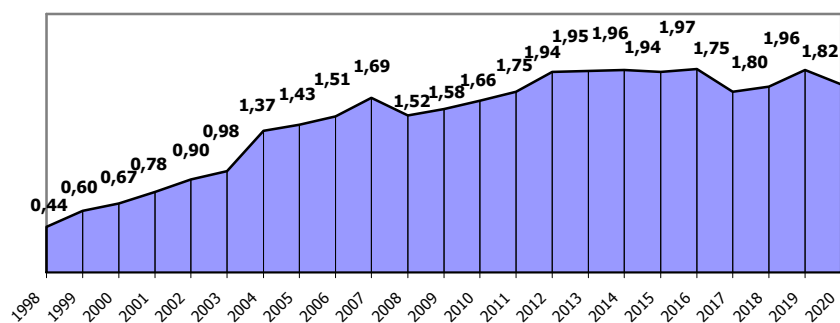
UTENTI SERT VIGNOLA	M	F	T	POP. DISTRETTO	M	F	T	RAPPORTO/ 1000	M	F	T
<b>18-29</b>	1	0	<b>1</b>	<b>18-29</b>	5.534	0	<b>5.534</b>	<b>18-29</b>	0,2	-	<b>0,2</b>
<b>30-34</b>	5	1	<b>6</b>	<b>30-34</b>	2.353	2.369	<b>4.722</b>	<b>30-34</b>	2,1	0,4	<b>1,3</b>
<b>35-39</b>	8	0	<b>8</b>	<b>35-39</b>	2.666	0	<b>2.666</b>	<b>35-39</b>	3,0	-	<b>3,0</b>
<b>40-44</b>	9	5	<b>14</b>	<b>40-44</b>	3.315	3.213	<b>6.528</b>	<b>40-44</b>	2,7	1,6	<b>2,1</b>
<b>45-49</b>	24	6	<b>30</b>	<b>45-49</b>	4.035	3.745	<b>7.780</b>	<b>45-49</b>	5,9	1,6	<b>3,9</b>
<b>50-54</b>	24	8	<b>32</b>	<b>50-54</b>	3.804	3.685	<b>7.489</b>	<b>50-54</b>	6,3	2,2	<b>4,3</b>
<b>55-59</b>	20	7	<b>27</b>	<b>55-59</b>	3.484	3.397	<b>6.881</b>	<b>55-59</b>	5,7	2,1	<b>3,9</b>
<b>60-64</b>	8	3	<b>11</b>	<b>60-64</b>	2.812	3.001	<b>5.813</b>	<b>60-64</b>	2,8	1,0	<b>1,9</b>
<b>65-69</b>	4	2	<b>6</b>	<b>65-69</b>	2.443	2.602	<b>5.045</b>	<b>65-69</b>	1,6	0,8	<b>1,2</b>
<b>70-85</b>	5	2	<b>7</b>	<b>70-85</b>	5.953	6.892	<b>12.845</b>	<b>70-85</b>	0,8	0,3	<b>0,5</b>
<b>TOTALE</b>	<b>108</b>	<b>34</b>	<b>142</b>	<b>TOTALE</b>	<b>36.399</b>	<b>28.904</b>	<b>65.303</b>	<b>TOTALE</b>	<b>3,0</b>	<b>1,2</b>	<b>2,2</b>

Tab. A20 – Distribuzione sesso/classe d'età specifica degli utenti residenti nella **PROVINCIA DI MODENA** - Proporzioni sulla pop. generale (\*1000) (2020)

UTENTI SERT PROVINCIA	M	F	T	POP. DISTRETTO	M	F	T	RAPPORTO/ 1000	M	F	T
<b>18-29</b>	20	6	<b>26</b>	<b>18-29</b>	38.968	23.862	<b>62.830</b>	<b>18-29</b>	0,5	0,3	<b>0,4</b>
<b>30-34</b>	44	10	<b>54</b>	<b>30-34</b>	19.803	10.870	<b>30.673</b>	<b>30-34</b>	2,2	0,9	<b>1,8</b>
<b>35-39</b>	72	11	<b>83</b>	<b>35-39</b>	20.912	15.596	<b>36.508</b>	<b>35-39</b>	3,4	0,7	<b>2,3</b>
<b>40-44</b>	75	37	<b>112</b>	<b>40-44</b>	24.528	24.577	<b>49.105</b>	<b>40-44</b>	3,1	1,5	<b>2,3</b>
<b>45-49</b>	136	37	<b>173</b>	<b>45-49</b>	29.786	29.257	<b>59.043</b>	<b>45-49</b>	4,6	1,3	<b>2,9</b>
<b>50-54</b>	124	41	<b>165</b>	<b>50-54</b>	28.756	28.501	<b>57.257</b>	<b>50-54</b>	4,3	1,4	<b>2,9</b>
<b>55-59</b>	138	32	<b>170</b>	<b>55-59</b>	26.457	27.451	<b>53.908</b>	<b>55-59</b>	5,2	1,2	<b>3,2</b>
<b>60-64</b>	79	26	<b>105</b>	<b>60-64</b>	21.920	23.916	<b>45.836</b>	<b>60-64</b>	3,6	1,1	<b>2,3</b>
<b>65-69</b>	34	20	<b>54</b>	<b>65-69</b>	18.586	20.864	<b>39.450</b>	<b>65-69</b>	1,8	1,0	<b>1,4</b>
<b>70-85</b>	31	16	<b>47</b>	<b>70-85</b>	45.351	43.392	<b>88.743</b>	<b>70-85</b>	0,7	0,4	<b>0,5</b>
<b>TOTALE</b>	<b>753</b>	<b>236</b>	<b>989</b>	<b>TOTALE</b>	<b>275.067</b>	<b>248.286</b>	<b>523.353</b>	<b>TOTALE</b>	<b>2,7</b>	<b>1,0</b>	<b>1,9</b>

Fonti: Rielaborazione su basati SistER e Dati popolazione da Osservatorio Demografico Provinciale

Grafico A4 – Evoluzione Tassi annuali alcolisti in carico ai Centri Alcologici versus popolazione 15-74 (/1000) (1998-2020)



Fonte: Rielaborazione su basedati GIAS e SistER

Tab. A21 – Comuni con tassi alcolodipendenti/popolazione superiori alla media provinciale (1,80/1000) (2020)

Distretto n° 2	Distretto n° 4
Camposanto 3,41/1000 Cavezzo 1,96/1000 Concordia 1,96/1000 Mirandola 1,88/1000 S.Felice 2,24/1000 S.Possidonio 1,91/1000 S.Prospero 1,96/1000	Frassinoro 4,63/1000 Montefiorino 4,04/1000 Sassuolo 2,83/1000
Distretto n° 5	Distretto n° 6
Fanano 3,59/1000 Fiumalbo 6,77/1000 Lama M. 2,56/1000 Pavullo n/F 3,70/1000 Pievepelago 4,65/1000 Polinago 7,12/1000 Riolunato 4,07/1000 Serramazzone 2,27/1000 Sestola 3,88/1000	Castelvetro 2,35/1000 Guiglia 3,64/1000 Marano 4,07/1000 Savignano 2,01/1000 Spilamberto 2,01/1000 Zocca 3,49/1000

Tab. A22 – Distribuzione degli Alcolisti in carico ai Centri Alcologici residenti in Provincia per Comune/Distretto. [v.a.; Proporzioni sulla popolazione residente con età 15-74 anni (\*1000)] (2020)

Anno 2020 - Alcolisti	Utenti residenti	Popolazione (15-74)*	Proporzioni/000	Superficie - Km <sup>2</sup>	Densità abitativa
<b>Distretto n°1</b>	<b>113</b>	<b>80.444</b>	<b>1,40</b>	<b>269,8</b>	<b>298,2</b>
Campogalliano	11	6.569	1,67	35,3	186,1
Carpi	78	54.439	1,43	131,6	413,7
Novi di Modena	13	7.608	1,71	51,8	146,9
Soliera	11	11.828	0,93	51,1	231,5
<b>Distretto n°2</b>	<b>118</b>	<b>62.932</b>	<b>1,88</b>	<b>462,2</b>	<b>136,2</b>
Camposanto	8	2.343	3,41	22,7	103,2
Cavezzo	10	5.096	1,96	26,8	190,1
Concordia sulla Secchia	12	6.138	1,96	41,2	149,0
Finale Emilia	14	11.183	1,25	104,7	106,8
Medolla	8	4.781	1,67	26,8	178,4
Mirandola	34	18.118	1,88	137,1	132,2
San Felice sul Panaro	18	8.047	2,24	51,5	156,3
San Possidonio	5	2.624	1,91	17,0	154,4
San Prospero	9	4.602	1,96	34,4	133,8
<b>Distretto n°3</b>	<b>211</b>	<b>138.005</b>	<b>1,53</b>	<b>183,6</b>	<b>751,7</b>
Modena	211	138.005	1,53	183,6	751,7
<b>Distretto n°4</b>	<b>186</b>	<b>90.503</b>	<b>2,06</b>	<b>427,0</b>	<b>212,0</b>
Fiorano Modenese	22	12.941	1,70	26,4	490,2
Formigine	42	26.310	1,60	47,0	559,8
Frassinoro	6	1.297	4,63	95,9	13,5
Maranello	17	13.347	1,27	32,7	408,2
Montefiorino	6	1.486	4,04	45,4	32,7
Palagano	2	1.525	1,31	60,4	25,2
Prignano sulla Secchia	4	2.853	1,40	80,5	35,4
Sassuolo	87	30.744	2,83	38,7	794,4
<b>Distretto n°5</b>	<b>109</b>	<b>30.987</b>	<b>3,52</b>	<b>689,3</b>	<b>45,0</b>
Fanano	8	2.228	3,59	89,9	24,8
Fiumalbo	6	886	6,77	39,3	22,5
Lama Mocogno	5	1.954	2,56	63,8	30,6
Montecreto	0	652	0,00	31,1	21,0
Pavullo nel Frignano	50	13.531	3,70	144,1	93,9
Pievepelago	8	1.721	4,65	76,4	22,5
Polinago	8	1.123	7,12	53,8	20,9
Riolunato	2	492	4,07	45,2	10,9
Serramazzoni	15	6.597	2,27	93,3	70,7
Sestola	7	1.803	3,88	52,4	34,4
<b>Distretto n°6</b>	<b>144</b>	<b>67.870</b>	<b>2,12</b>	<b>394,2</b>	<b>172,2</b>
Castelnuovo Rangone	17	11.299	1,50	22,6	500,0
Castelvetro di Modena	20	8.497	2,35	49,7	171,0
Guiglia	11	3.018	3,64	49,0	61,6
Marano sul Panaro	16	3.928	4,07	45,2	86,9
Montese	3	2.317	1,29	80,8	28,7
Savignano sul Panaro	14	6.952	2,01	25,4	273,7
Spilamberto	19	9.475	2,01	29,5	321,2
Vignola	32	18.950	1,69	22,9	827,5
Zocca	12	3.434	3,49	69,1	49,7
<b>Distretto n°7</b>	<b>80</b>	<b>57.495</b>	<b>1,39</b>	<b>263,4</b>	<b>218,3</b>
Bastiglia	4	3.230	1,24	10,5	307,6
Bomporto	14	7.770	1,80	39,1	198,7
Castelfranco Emilia	38	24.789	1,53	102,5	241,8
Nonantola	16	12.118	1,32	55,4	218,7
Ravarino	2	4.701	0,43	28,5	164,9
San Cesario sul Panaro	6	4.887	1,23	27,4	178,4
<b>Totale Residenti Provincia</b>	<b>961</b>	<b>528.236</b>	<b>1,82</b>	<b>2689,5</b>	<b>196,4</b>
<b>Totale Residenti Fuori Provincia</b>	<b>24</b>				
<b>Totale Generale</b>	<b>985</b>				

Fonti: Dati utenza da basedati SistER -Dati popolazione da Osservatorio Demografico Provinciale

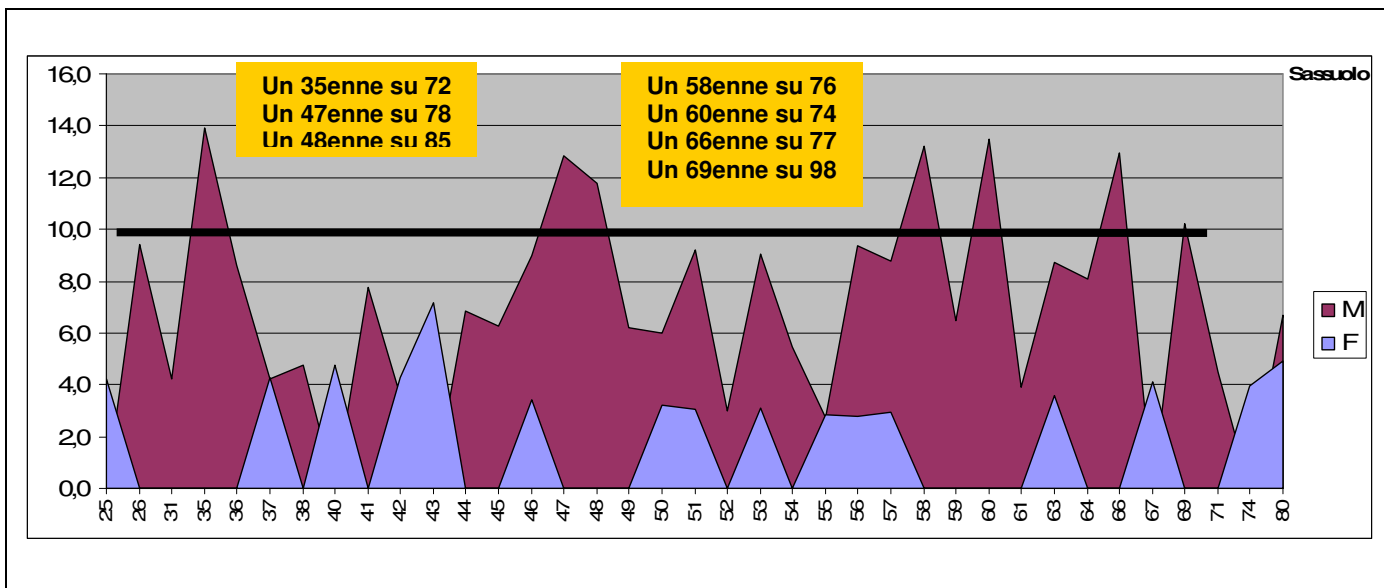
\*Tasso in uso dal Ministero della Sanità

Tab. A22c – Distribuzione sesso/classe d'età specifica degli utenti alcoldipendenti residenti nel Comune di Sassuolo.  
[v.a.; Proporzioni sulla popolazione generale (\*1000)] (2020)

Utenti SerT SASSUOLO				Popolazione COMUNE				Rapporto /1000			
Età	F	M	T	Età	F	M	T	Età	F	M	T
25	1	0	1	25 -- 26	238	220	458	25	4,2	-	2,2
26	0	2	2	26 -- 27	218	212	430	26	-	9,4	4,7
31	0	1	1	31 -- 32	239	236	475	31	-	4,2	2,1
35	0	3	3	35 -- 36	191	216	407	35	-	13,9	7,4
36	0	2	2	36 -- 37	219	232	451	36	-	8,6	4,4
37	1	1	2	37 -- 38	234	237	471	37	4,3	4,2	4,2
38	0	1	1	38 -- 39	198	209	407	38	-	4,8	2,5
40	1	0	1	40 -- 41	210	241	451	40	4,8	-	2,2
41	0	2	2	41 -- 42	270	258	528	41	-	7,8	3,8
42	1	1	2	42 -- 43	235	280	515	42	4,3	3,6	3,9
43	2	0	2	43 -- 44	279	296	575	43	7,2	-	3,5
44	0	2	2	44 -- 45	285	291	576	44	-	6,9	3,5
45	0	2	2	45 -- 46	279	320	599	45	-	6,3	3,3
46	1	3	4	46 -- 47	291	334	625	46	3,4	9,0	6,4
47	0	4	4	47 -- 48	327	311	638	47	-	12,9	6,3
48	0	4	4	48 -- 49	337	340	677	48	-	11,8	5,9
49	0	2	2	49 -- 50	335	321	656	49	-	6,2	3,0
50	1	2	3	50 -- 51	313	333	646	50	3,2	6,0	4,6
51	1	3	4	51 -- 52	329	326	655	51	3,0	9,2	6,1
52	0	1	1	52 -- 53	332	333	665	52	-	3,0	1,5
53	1	3	4	53 -- 54	323	331	654	53	3,1	9,1	6,1
54	0	2	2	54 -- 55	353	365	718	54	-	5,5	2,8
55	1	1	2	55 -- 56	354	363	717	55	2,8	2,8	2,8
56	1	3	4	56 -- 57	362	321	683	56	2,8	9,3	5,9
57	1	3	4	57 -- 58	339	341	680	57	2,9	8,8	5,9
58	0	4	4	58 -- 59	350	303	653	58	-	13,2	6,1
59	0	2	2	59 -- 60	320	310	630	59	-	6,5	3,2
60	0	4	4	60 -- 61	281	297	578	60	-	13,5	6,9
61	0	1	1	61 -- 62	306	256	562	61	-	3,9	1,8
63	1	2	3	63 -- 64	279	229	508	63	3,6	8,7	5,9
64	0	2	2	64 -- 65	306	247	553	64	-	8,1	3,6
66	0	3	3	66 -- 67	255	232	487	66	-	12,9	6,2
67	1	0	1	67 -- 68	244	206	450	67	4,1	-	2,2
69	0	2	2	69 -- 70	210	196	406	69	-	10,2	4,9
71	0	1	1	71 -- 72	244	223	467	71	-	4,5	2,1
74	1	0	1	74 -- 75	253	180	433	74	4,0	-	2,3
80	1	1	2	80 -- 81	204	150	354	80	4,9	6,7	5,6
<b>Tot</b>	<b>17</b>	<b>70</b>	<b>87</b>	<b>Tot</b>	<b>10.342</b>	<b>10.096</b>	<b>20.438</b>	<b>Totale</b>	<b>1,6</b>	<b>6,9</b>	<b>4,3</b>

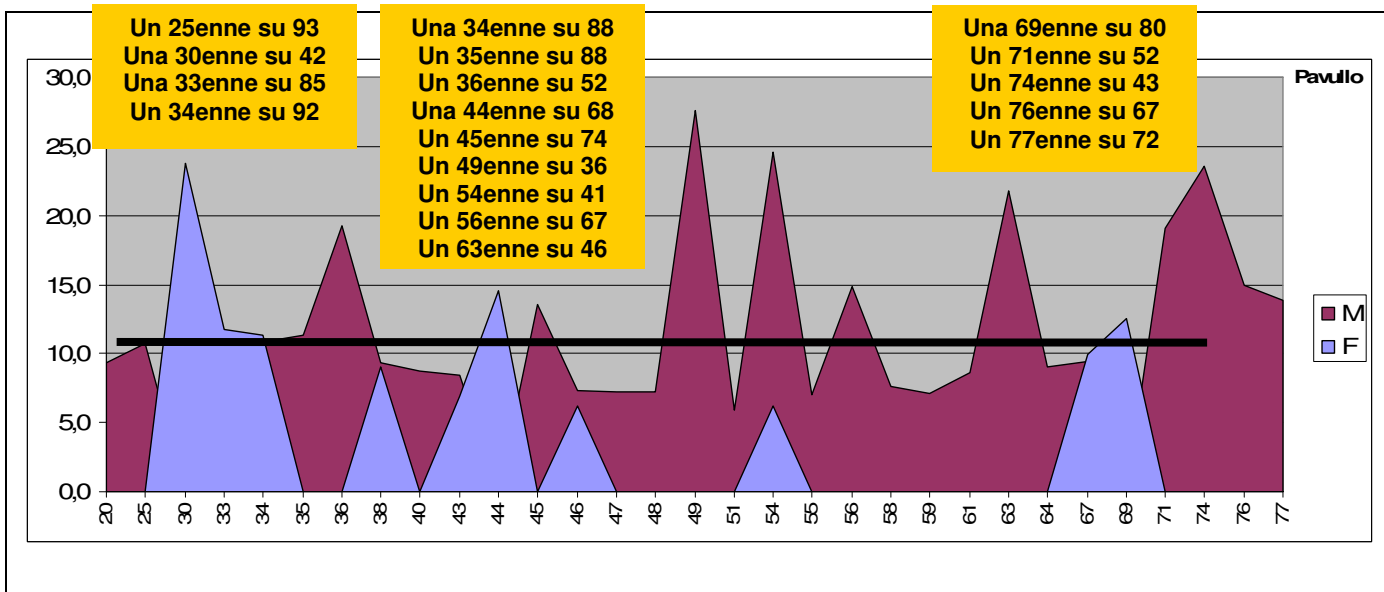
Fonte: Rielaborazione su basedati SistER

Grafico A7c – Distribuzione grafica per classe d'età specifica degli utenti alcolisti residenti nel Comune di Sassuolo. Proporzione sulla popolazione generale (\*1000) (2020)



Fonte: Rielaborazione su basedati SistER (v. Tab. A7c)

Grafico A7d – Distribuzione grafica per classe d'età specifica degli utenti alcolisti residenti nel Comune di Pavullo. Proporzione sulla popolazione generale (\*1000) (2020)



Fonte: Rielaborazione su basedati SistER (v. Tab. A7d)

Tab. T22d – Distribuzione sesso/classe d'età specifica degli utenti alcoldipendenti residenti nel Comune di Pavullo.  
[v.a.; Proporzioni sulla popolazione generale (\*1000)] (2020)

Utenti SerT PAVULLO				Popolazione COMUNE				Rapporto /1000			
Età	F	M	T	Età	F	M	T	Età	F	M	T
20	0	1	1	20 -- 21	89	107	196	20	-	9,3	5,1
25	0	1	1	25 -- 26	105	93	198	25	-	10,8	5,1
30	2	0	2	30 -- 31	84	110	194	30	23,8	-	10,3
33	1	0	1	33 -- 34	85	115	200	33	11,8	-	5,0
34	1	1	2	34 -- 35	88	92	180	34	11,4	10,9	11,1
35	0	1	1	35 -- 36	108	88	196	35	-	11,4	5,1
36	0	2	2	36 -- 37	89	104	193	36	-	19,2	10,4
38	1	1	2	38 -- 39	111	107	218	38	9,0	9,3	9,2
40	0	1	1	40 -- 41	118	115	233	40	-	8,7	4,3
43	1	1	2	43 -- 44	144	118	262	43	6,9	8,5	7,6
44	2	0	2	44 -- 45	137	135	272	44	14,6	-	7,4
45	0	2	2	45 -- 46	140	148	288	45	-	13,5	6,9
46	1	1	2	46 -- 47	162	137	299	46	6,2	7,3	6,7
47	0	1	1	47 -- 48	143	138	281	47	-	7,2	3,6
48	0	1	1	48 -- 49	142	138	280	48	-	7,2	3,6
49	0	4	4	49 -- 50	158	145	303	49	-	27,6	13,2
51	0	1	1	51 -- 52	121	170	291	51	-	5,9	3,4
54	1	3	4	54 -- 55	160	122	282	54	6,3	24,6	14,2
55	0	1	1	55 -- 56	142	142	284	55	-	7,0	3,5
56	0	2	2	56 -- 57	151	135	286	56	-	14,8	7,0
58	0	1	1	58 -- 59	138	131	269	58	-	7,6	3,7
59	0	1	1	59 -- 60	119	141	260	59	-	7,1	3,8
61	0	1	1	61 -- 62	103	116	219	61	-	8,6	4,6
63	0	2	2	63 -- 64	122	92	214	63	-	21,7	9,3
64	0	1	1	64 -- 65	111	111	222	64	-	9,0	4,5
67	1	1	2	67 -- 68	101	106	207	67	9,9	9,4	9,7
69	1	0	1	69 -- 70	80	98	178	69	12,5	-	5,6
71	0	2	2	71 -- 72	104	105	209	71	-	19,0	9,6
74	0	2	2	74 -- 75	84	85	169	74	-	23,5	11,8
76	0	1	1	76 -- 77	80	67	147	76	-	14,9	6,8
77	0	1	1	77 -- 78	84	72	156	77	-	13,9	6,4
<b>Tot</b>	<b>12</b>	<b>38</b>	<b>50</b>	<b>Tot</b>	<b>3.603</b>	<b>3.583</b>	<b>7.186</b>	<b>Tot</b>	<b>3,3</b>	<b>10,6</b>	<b>7,0</b>

Fonte: Rielaborazione su basati SistER

Tab. A23 – Decessi per causa/anno degli alcolisti già in terapia o trattati c/o i Servizi Dipendenze modenesi (v.a.) (1991-2019)

ANNI	ALCOLISTI (già in Carico o Trattati) - CAUSE DI MORTE per Classi (ICD-IX)																							
	I - Malattie Infettive (senza Epatite)	I - EPATITE	II - Tumori	III - Malattie Endocrine (senza AIDS)	III - AIDS	IV - Malattie Sanguie	V - Disturbi Psicichi (senza Dip.Alcol)	V - SINDROME DIPENDENZA ALCOL	V - OVERDOSE	VI - Malattie Sistema Nervoso	VII - Malattie Sistema Circolatorio	VIII - Malattie Apparato Respiratorio	IX - Malattie A.Digerente (senza Cirrosi)	IX - CIRROSI	X - Malattie A.GenitoUrinario	XI Gravidenza/Parto - XII Malattie Pelle	XIII - Malattie T.OsteoMuscolare	XIV - Malformazioni Congenite	XVI - Causa Sconosciuta/Maldefinita	XVII - Traumatismi (senza Avvelenamenti-Omicidi-Suicidi)	XVII - AVVELENAMENTI	XVII -OMICIDI	XVII - SUICIDI	TOTALI
1991													1											1
1995													1							1				2
1996													1						1					2
1997											1		2							2			1	6
1998	1		4								1		1							3			2	12
1999			3								5		5						2	2			1	18
2000			4					1	1		4	1	1	3					1	1			1	18
2001			8					1	1		2	3		4						2				21
2002			11					1	1		3	2	1	2						3				24
2003			7					3	1		4	1		2				1		1				20
2004			8		1						4			6						1			2	22
2005	1		9	2			1	2	1		7	1		6						1			1	32
2006			18				2	1			9	3	2	5			1			3			2	46
2007			14	1		1		1	1		9		2	9					1	3				42
2008	1		18						1	1	9	4	2	11						2			5	54
2009	1		18		1		1	2		1	12	3	1	7					1	5				53
2010	1	1	17	1			1	1		1	13			6					3	2			3	50
2011	2		19	2	1			3			15	4		5						2			4	57
2012	1		25	1	1		2	1			15	5		5	1				1	4	1	1	2	66
2013	1		35	1				1		4	13	3	1	5				1		1			1	67
2014	4		19	2				2		2	10	5	1	8			1		2	1			4	61
2015	3		42	1			3	2	1		12	10	3	7								1	3	88
2016	3	1	23	1			1			2	10	4	2	8					1	2			2	60
2017		3	31	2			2	2		6	15	5	4	10					1	2	1		4	88
2018	3		31	2			5		1	2	16	7	3	9		1	1			5			3	89
2019	1		27	2			5	1	1	5	20	2	1	7						3	2		1	78
<b>Totali</b>	<b>23</b>	<b>5</b>	<b>391</b>	<b>18</b>	<b>4</b>	<b>1</b>	<b>23</b>	<b>25</b>	<b>5</b>	<b>29</b>	<b>209</b>	<b>63</b>	<b>24</b>	<b>136</b>	<b>1</b>	<b>1</b>	<b>3</b>	<b>2</b>	<b>14</b>	<b>52</b>	<b>5</b>	<b>1</b>	<b>42</b>	<b>1077</b>