

### III. - I NUOVI UTENTI ALCOLISTI 2020

Tab A24 – Evoluzione quantitativa dei nuovi utenti per sesso (v.a.; %) (1997-2020)

Sesso	Femmine		Maschi		Totale	
	Num.	%	Num.	%	Num.	%
<b>1997</b>	18	18,2%	81	81,8%	<b>99</b>	<b>100%</b>
<b>1998</b>	28	29,8%	66	70,2%	<b>94</b>	<b>100%</b>
<b>1999</b>	26	21,8%	93	78,2%	<b>119</b>	<b>100%</b>
<b>2000</b>	29	24,2%	91	75,8%	<b>120</b>	<b>100%</b>
<b>2001</b>	30	22,4%	104	77,6%	<b>134</b>	<b>100%</b>
<b>2002</b>	41	25,8%	118	74,2%	<b>159</b>	<b>100%</b>
<b>2003</b>	50	30,3%	115	69,7%	<b>165</b>	<b>100%</b>
<b>2004</b>	47	17%	230	83%	<b>277</b>	<b>100%</b>
<b>2005</b>	47	20,2%	186	79,8%	<b>233</b>	<b>100%</b>
<b>2006</b>	44	20,4%	172	79,6%	<b>216</b>	<b>100%</b>
<b>2007</b>	38	18,9%	163	81,1%	<b>201</b>	<b>100%</b>
<b>2008</b>	75	34,9%	140	65,1%	<b>215</b>	<b>100%</b>
<b>2009</b>	53	22,5%	183	77,5%	<b>236</b>	<b>100%</b>
<b>2010</b>	60	29%	147	71%	<b>207</b>	<b>100%</b>
<b>2011</b>	60	23,3%	198	76,7%	<b>258</b>	<b>100%</b>
<b>2012</b>	50	23,3%	213	76,7%	<b>263</b>	<b>100%</b>
<b>2013</b>	70	27,5%	185	72,5%	<b>255</b>	<b>100%</b>
<b>2014</b>	53	21,1%	198	78,9%	<b>251</b>	<b>100%</b>
<b>2015</b>	49	21%	184	79%	<b>233</b>	<b>100%</b>
<b>2016</b>	53	22,3%	185	77,7%	<b>238</b>	<b>100%</b>
<b>2017</b>	37	19,8%	150	80,2%	<b>187</b>	<b>100%</b>
<b>2018</b>	44	20,7%	169	79,3%	<b>213</b>	<b>100%</b>
<b>2019</b>	57	23,7%	183	76,2%	<b>240</b>	<b>100%</b>
<b>2020</b>	41	27%	111	73%	<b>152</b>	<b>100%</b>
<b>Totale</b>	<b>1.100</b>	<b>23,1%</b>	<b>3.665</b>	<b>76,9%</b>	<b>4.765</b>	<b>100%</b>

Fonte: Rielaborazione su basedati GIAS e Sister

Tab. A25 - Distribuzione dei nuovi utenti per sesso e singolo Centro Alcolologico (v.a.; %) (2020)

Centri Alcolologici	Femmine	Maschi	Totale	
<b>Carpi</b>	2 <i>10%</i>	18 <i>90%</i>	<b>20</b> <b><i>100%</i></b>	<p style="text-align: center;"><b>Distribuzione percentuale della nuova utenza fra i Centri Alcolologici</b></p> <p>Carpi 13,2</p> <p>Mirandola 7,9</p> <p>Modena 28,9</p> <p>Sassuolo 17,8</p> <p>Pavullo 13,8</p> <p>Vignola 5,3</p> <p>Castelfr. 13,2</p>
<b>Mirandola</b>	3 <i>25%</i>	9 <i>75%</i>	<b>12</b> <b><i>100%</i></b>	
<b>Modena</b>	17 <i>38,6%</i>	27 <i>61,4%</i>	<b>44</b> <b><i>100%</i></b>	
<b>Sassuolo</b>	7 <i>25,9%</i>	20 <i>74,1%</i>	<b>27</b> <b><i>100%</i></b>	
<b>Pavullo</b>	5 <i>23,8%</i>	16 <i>76,2%</i>	<b>21</b> <b><i>100%</i></b>	
<b>Vignola</b>	3 <i>37,5%</i>	5 <i>62,5%</i>	<b>8</b> <b><i>100%</i></b>	
<b>Castelfranco</b>	4 <i>20%</i>	16 <i>80%</i>	<b>20</b> <b><i>100%</i></b>	
<b>Totale</b>	<b>41</b> <b><i>27%</i></b>	<b>111</b> <b><i>73%</i></b>	<b>152</b> <b><i>100%</i></b>	

Fonte: Rielaborazione su basedati SistER

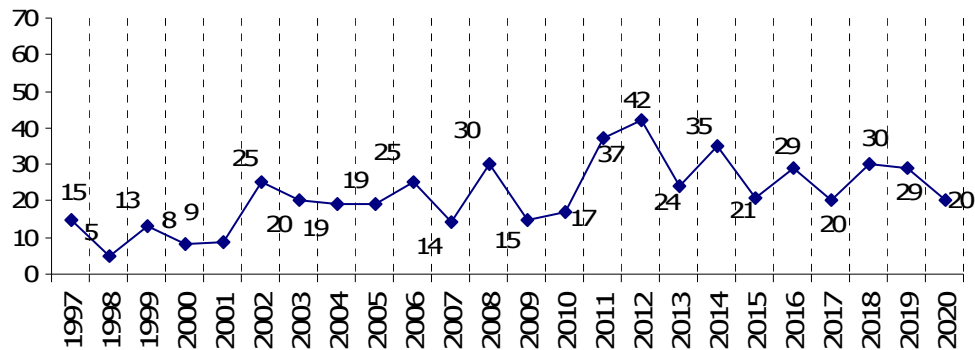
Tab. A26 – Evoluzione quantitativa dei nuovi utenti e distribuzione per singolo Centro Alcolologico (v.a.; %) (1997–2020)

	<b>Carpi</b>	<b>Mirandola</b>	<b>Modena</b>	<b>Sassuolo</b>	<b>Pavullo</b>	<b>Vignola</b>	<b>Castelfranco</b>	<b>Totale</b>
<b>1997</b>	14 <i>14,1%</i>	20 <i>20,2</i>	15 <i>15,2%</i>	22 <i>22,2%</i>	11 <i>11,1%</i>	17 <i>17,2%</i>		<b>99</b> <b>100%</b>
<b>1998</b>	5 <i>5,3%</i>	14 <i>14,9%</i>	13 <i>13,8%</i>	35 <i>37,2%</i>	15 <i>16%</i>	12 <i>12,8%</i>		<b>94</b> <b>100%</b>
<b>1999</b>	13 <i>10,9%</i>	8 <i>6,7%</i>	26 <i>21,9%</i>	42 <i>35,3%</i>	16 <i>13,4%</i>	14 <i>11,8%</i>		<b>119</b> <b>100%</b>
<b>2000</b>	7 <i>5,8%</i>	13 <i>10,8%</i>	27 <i>22,5%</i>	26 <i>21,7%</i>	27 <i>22,5%</i>	20 <i>16,7%</i>		<b>120</b> <b>100%</b>
<b>2001</b>	11 <i>8,2%</i>	19 <i>14,2%</i>	24 <i>17,9%</i>	40 <i>29,9%</i>	24 <i>17,9%</i>	16 <i>11,9%</i>		<b>134</b> <b>100%</b>
<b>2002</b>	25 <i>15,7%</i>	12 <i>7,5%</i>	40 <i>25,2%</i>	37 <i>23,3%</i>	19 <i>11,9%</i>	26 <i>16,4%</i>		<b>159</b> <b>100%</b>
<b>2003</b>	21 <i>12,7%</i>	30 <i>18,2%</i>	36 <i>21,8%</i>	40 <i>24,3%</i>	19 <i>11,5%</i>	19 <i>11,5%</i>		<b>165</b> <b>100%</b>
<b>2004</b>	18 <i>6,5%</i>	30 <i>10,8%</i>	73 <i>26,4%</i>	64 <i>23,1%</i>	32 <i>11,6%</i>	36 <i>13%</i>	24 <i>8,7%</i>	<b>277</b> <b>100%</b>
<b>2005</b>	19 <i>8,2%</i>	29 <i>12,4%</i>	48 <i>20,6%</i>	60 <i>25,8%</i>	16 <i>6,9%</i>	27 <i>11,6%</i>	34 <i>14,9%</i>	<b>233</b> <b>100%</b>
<b>2006</b>	25 <i>11,6%</i>	36 <i>16,7%</i>	25 <i>11,6%</i>	58 <i>26,8%</i>	30 <i>13,9%</i>	14 <i>6,5%</i>	28 <i>12,9%</i>	<b>216</b> <b>100%</b>
<b>2007</b>	14 <i>7%</i>	19 <i>9,4%</i>	52 <i>25,9%</i>	55 <i>27,4%</i>	26 <i>12,9%</i>	14 <i>7%</i>	21 <i>10,4%</i>	<b>201</b> <b>100%</b>
<b>2008</b>	30 <i>14%</i>	25 <i>11,6%</i>	49 <i>22,8%</i>	37 <i>17,2%</i>	23 <i>10,7%</i>	25 <i>11,6%</i>	26 <i>12,1%</i>	<b>215</b> <b>100%</b>
<b>2009</b>	15 <i>6,4%</i>	20 <i>8,5%</i>	55 <i>23,3%</i>	47 <i>19,9%</i>	23 <i>9,7%</i>	38 <i>16,1%</i>	38 <i>16,1%</i>	<b>236</b> <b>100%</b>
<b>2010</b>	16 <i>7,7%</i>	29 <i>14%</i>	44 <i>21,3%</i>	43 <i>20,8%</i>	25 <i>12,1%</i>	27 <i>13%</i>	23 <i>11,1%</i>	<b>207</b> <b>100%</b>
<b>2011</b>	37 <i>14,3%</i>	23 <i>8,9%</i>	57 <i>22,1%</i>	36 <i>14%</i>	22 <i>8,5%</i>	32 <i>12,4%</i>	51 <i>19,8%</i>	<b>258</b> <b>100%</b>
<b>2012</b>	42 <i>16%</i>	29 <i>11%</i>	66 <i>25,1%</i>	44 <i>16,7%</i>	24 <i>9,1%</i>	31 <i>11,8%</i>	27 <i>10,3%</i>	<b>263</b> <b>100%</b>
<b>2013</b>	24 <i>9,4%</i>	34 <i>13,3%</i>	65 <i>25,5%</i>	55 <i>21,6%</i>	22 <i>8,6%</i>	27 <i>10,6%</i>	28 <i>11%</i>	<b>255</b> <b>100%</b>
<b>2014</b>	33 <i>13,1%</i>	33 <i>13,1%</i>	55 <i>21,9%</i>	50 <i>19,9%</i>	28 <i>11,2%</i>	26 <i>10,4%</i>	26 <i>10,4%</i>	<b>251</b> <b>100%</b>
<b>2015</b>	21 <i>9%</i>	19 <i>8,2%</i>	63 <i>27%</i>	48 <i>20,6%</i>	18 <i>7,7%</i>	35 <i>15%</i>	29 <i>12,4%</i>	<b>233</b> <b>100%</b>
<b>2016</b>	28 <i>11,8%</i>	18 <i>11,8%</i>	63 <i>26,5%</i>	37 <i>15,5%</i>	25 <i>10,5%</i>	32 <i>13,4%</i>	25 <i>10,5%</i>	<b>238</b> <b>100%</b>
<b>2017</b>	20 <i>10,7%</i>	28 <i>15%</i>	48 <i>25,7%</i>	31 <i>16,6%</i>	23 <i>12,3%</i>	18 <i>9,6%</i>	19 <i>10,2%</i>	<b>187</b> <b>100%</b>
<b>2018</b>	30 <i>14,1%</i>	25 <i>11,7%</i>	47 <i>22,1%</i>	28 <i>13,1%</i>	31 <i>14,6%</i>	33 <i>15,5%</i>	19 <i>8,9%</i>	<b>213</b> <b>100%</b>
<b>2019</b>	29 <i>12,1%</i>	21 <i>8,8%</i>	59 <i>24,6%</i>	55 <i>22,9%</i>	18 <i>7,5%</i>	35 <i>14,6%</i>	23 <i>9,6%</i>	<b>240</b> <b>100%</b>
<b>2020</b>	20 <i>13,2%</i>	12 <i>7,9%</i>	44 <i>28,9%</i>	27 <i>17,8%</i>	21 <i>13,8%</i>	8 <i>5,3%</i>	20 <i>13,2%</i>	<b>152</b> <b>100%</b>
<b>Totale</b>	<b>517</b> <b>10,8%</b>	<b>546</b> <b>11,5%</b>	<b>1.094</b> <b>23%</b>	<b>1.017</b> <b>21,3%</b>	<b>538</b> <b>11,3%</b>	<b>582</b> <b>12,2%</b>	<b>460</b> <b>9,7%</b>	<b>4.765</b> <b>100%</b>

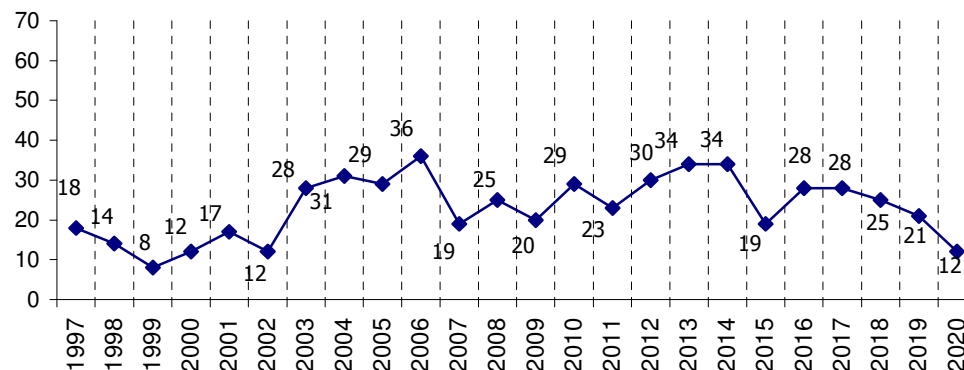
Fonte: Rielaborazione su basedati GIAS e SistER

Graf. A5 – Evoluzione quantitativa dei nuovi utenti alcoldipendenti per Centro Alcolico (v.a.) (1997-2020)

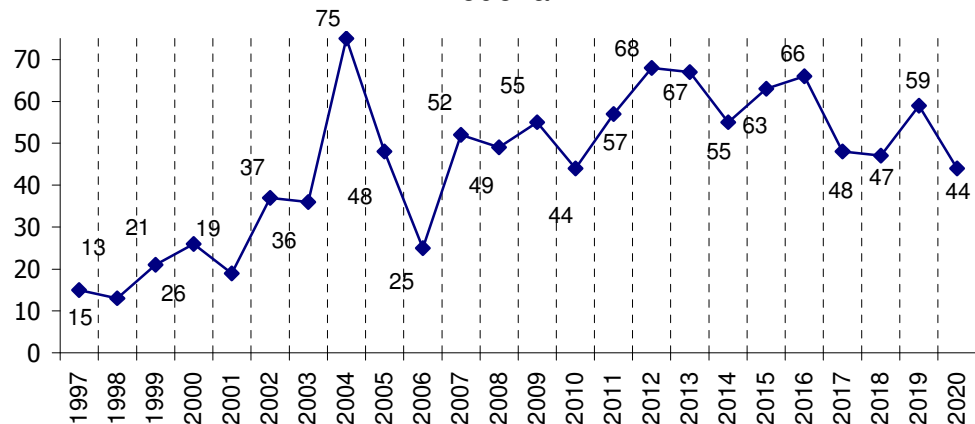
Capi



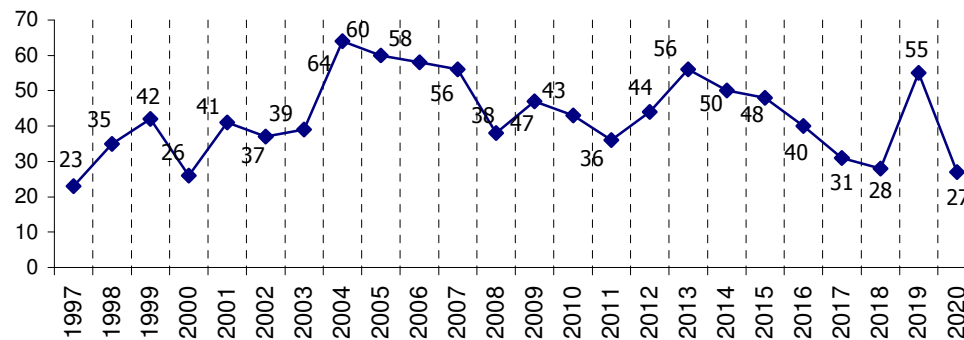
Mirandola



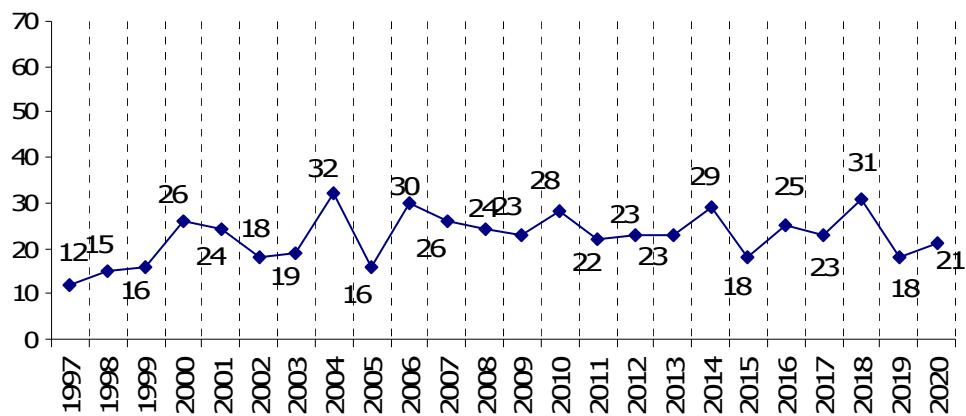
Modena



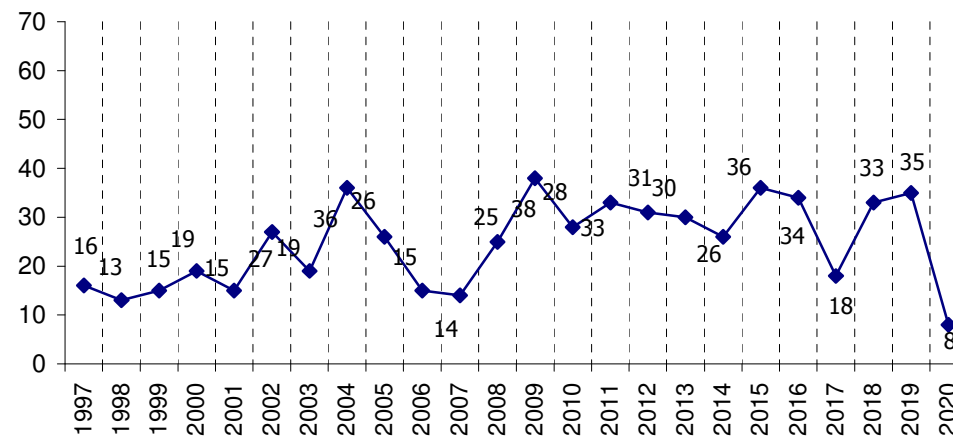
Sassuolo



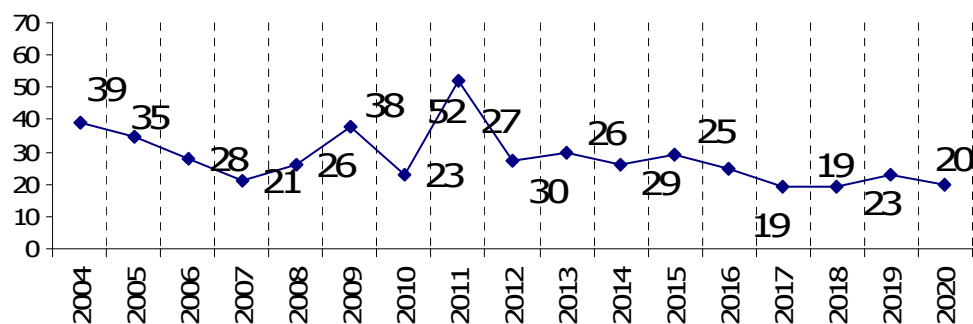
Pavullo



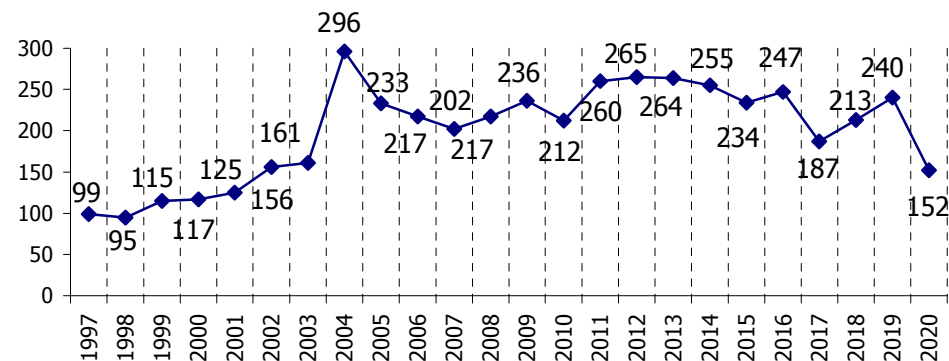
Vignola



Castelfranco  
(fino al 2003 compreso in Modena)



AUSL



Tab. A27 – Evoluzione età media nuovi utenti per Centro Alcolicci e anno di presa in carico (valori medi) (1997-2020)

Anno	Età media <i>Dev. Std</i>	Carpi	Mirandola	Modena	Sassuolo	Pavullo	Vignola	Castelfranco	Totale
1997	Età media	42,8	40,9	46,6	44,3	41,6	50,2		<b>44,4</b>
	<i>Dev. Std</i>	10,1	12,8	11,9	7,3	10,5	14,3		<b>11,5</b>
1998	Età media	44,6	44,9	46,2	42,8	54,6	46		<b>46</b>
	<i>Dev. Std</i>	10,6	13,6	10,8	9,1	15,7	11,6		<b>12</b>
1999	Età media	46,5	44,1	41,7	45	45,9	46		<b>44,6</b>
	<i>Dev. Std</i>	12,4	9,6	11,4	11,2	15,6	15,3		<b>12,3</b>
2000	Età media	48,6	48,6	45,4	45,2	47,9	39,3		<b>45,4</b>
	<i>Dev. Std</i>	11,4	13,8	12	10,5	11,1	12,4		<b>11,9</b>
2001	Età media	42,1	46,7	42,1	44,8	47,7	46,4		<b>45,1</b>
	<i>Dev. Std</i>	9,8	11,7	9	11,6	12,78	13,5		<b>11,5</b>
2002	Età media	44,3	48,3	42,6	42,6	46,5	47,9		<b>44,6</b>
	<i>Dev. Std</i>	11,7	7,1	10	10,1	12	12,9		<b>11</b>
2003	Età media	42,6	44,5	48	44	45	47		<b>45,2</b>
	<i>Dev. Std</i>	13,1	11,4	10,9	11,2	11,5	12,6		<b>11,6</b>
2004	Età media	42,2	47,9	45,7	42,5	45,5	48,4	45,7	<b>45,3</b>
	<i>Dev. Std</i>	10,3	11,1	12,2	12,8	13,2	12,6	9,7	<b>12,2</b>
2005	Età media	48,7	41,9	48,9	46,8	46,6	50	48,8	<b>47,4</b>
	<i>Dev. Std</i>	13,2	11,1	12,4	13,5	15,2	13,4	10,1	<b>12,7</b>
2006	Età media	45,1	45,4	47,3	42,4	47,6	50	47,3	<b>45,6</b>
	<i>Dev. Std</i>	11,9	13,4	10,8	12,6	12,4	11,3	13,8	<b>12,6</b>
2007	Età media	50,6	48	49,5	41,7	42,1	45,9	45,5	<b>45,7</b>
	<i>Dev. Std</i>	10,9	13,5	11,6	13,9	14,3	11,8	14,5	<b>13,3</b>
2008	Età media	46,5	44,8	49,8	50,2	51,6	48,9	44,1	<b>48,2</b>
	<i>Dev. Std</i>	13,2	10,9	12,5	12,7	14,2	14,5	10,9	<b>12,8</b>
2009	Età media	46,2	49,5	48,2	44,6	46	44	44,8	<b>46</b>
	<i>Dev. Std</i>	9,4	14	12,2	12,9	9,9	14	13	<b>12,6</b>
2010	Età media	46,4	43,8	51,2	41,6	46	46,3	44,6	<b>45,8</b>
	<i>Dev. Std</i>	16,2	14,8	13,8	11,7	11,3	10,2	13	<b>13,2</b>
2011	Età media	44,5	45,9	45,6	44,5	46,9	45,3	43,1	<b>44,9</b>
	<i>Dev. Std</i>	10,5	11,3	13,3	13,1	15	11,4	12,9	<b>12,5</b>
2012	Età media	44	48,7	44	46,6	47,5	45,9	46,3	<b>45,7</b>
	<i>Dev. Std</i>	12,2	13,3	12,4	13,1	11,7	12,2	11,8	<b>12,5</b>
2013	Età media	41,3	47,1	46,4	45,8	47,6	46	47,5	<b>46,1</b>
	<i>Dev. Std</i>	12,2	14,7	11,5	14,1	13,8	11,8	13	<b>13</b>
2014	Età media	44,6	45,9	45	48,4	44	44,7	45	<b>45,6</b>
	<i>Dev. Std</i>	9,8	10	11,3	14,2	14,8	10,7	11	<b>11,9</b>
2015	Età media	53,7	50,8	45,8	46,3	46,4	45,8	45	<b>47</b>
	<i>Dev. Std</i>	11,8	10,3	12	12,9	16,4	12,6	9,5	<b>12,4</b>
2016	Età media	43,6	47	44,6	47	50,4	48,9	46	<b>46,5</b>
	<i>Dev. Std</i>	13,5	12,7	11,9	12,4	13,2	13	12,4	<b>12,6</b>
2017	Età media	47	49,9	43,6	44,2	48,8	45,7	48,4	<b>46,3</b>
	<i>Dev. Std</i>	11,3	12,2	11,4	11,6	16,1	14,2	9,8	<b>12,4</b>
2018	Età media	44,5	49,8	43,9	44,8	54,6	47,3	47,4	<b>47,1</b>
	<i>Dev. Std</i>	12,2	11,7	11,5	10,8	14,6	11,1	12,7	<b>12,4</b>
2019	Età media	45	48,1	44,6	51,4	52,3	47,7	48,2	<b>47,9</b>
	<i>Dev. Std</i>	12,1	10,6	12,6	11,6	15,7	10,6	12,8	<b>12,3</b>
2020	Età media	46,4	50,9	46,8	48,6	46,1	57,3	46,2	<b>47,8</b>
	<i>Dev. Std</i>	12,2	9,4	11,7	12,5	13,1	12	11,7	<b>12</b>

Fonte: Rielaborazione su basedati GIAS e SistER

Tab. A28 - Distribuzione dei nuovi utenti per canale d'accesso al Centro Alcolologico e per anno (v.a.; %) (1997-2020)

Anno	Canale d'accesso								Totale
	Autonomo	Medico curante	Servizio Salute Mentale	Ospedale	Altri Servizi AUSL	Com.m.ne Medica Locale	Servizio Sociale	Altro	
<b>1997</b>	21 28,4%	13 17,6%	8 10,8%	15 20,3%	3 4%	-	10 13,5%	4 5,4%	<b>74</b> <b>100%</b>
<b>1998</b>	26 28,9%	11 12,2%	15 16,7%	15 16,7%	3 3,3%	-	8 8,9%	12 13,3%	<b>90</b> <b>100%</b>
<b>1999</b>	27 24,8%	22 20,2%	15 13,8%	16 14,6%	3 2,7%	-	15 13,8%	11 10,1%	<b>109</b> <b>100%</b>
<b>2000</b>	23 23%	22 22%	10 10%	19 19%	8 8%	-	8 8%	10 10%	<b>100</b> <b>100%</b>
<b>2001</b>	24 23,3%	14 13,6%	17 16,5%	20 19,4%	3 2,9%	-	15 14,6%	10 9,7%	<b>103</b> <b>100%</b>
<b>2002</b>	32 24,4%	22 16,8%	19 14,5%	22 16,8%	4 3,1%	-	11 8,4%	21 16%	<b>131</b> <b>100%</b>
<b>2003</b>	42 26%	34 21,1%	12 7,5%	30 18,6%	19 11,8%	-	12 7,5%	12 7,5%	<b>161</b> <b>100%</b>
<b>2004</b>	45 20,6%	19 8,7%	22 10,1%	26 11,9%	54 24,8%	-	17 7,8%	35 16,1%	<b>218</b> <b>100%</b>
<b>2005</b>	59 25,9%	18 7,9%	14 6,1%	48 21,1%	44 19,3%	-	18 7,9%	27 11,8%	<b>228</b> <b>100%</b>
<b>2006</b>	40 18,5%	20 9,3%	14 6,5%	40 18,5%	18 8,3%	43 19,9%	12 5,6%	29 13,4%	<b>216</b> <b>100%</b>
<b>2007</b>	33 16,4%	23 11,5%	26 12,9%	26 12,9%	17 8,5%	40 19,9%	12 6%	24 11,9%	<b>201</b> <b>100%</b>
<b>2008</b>	59 27,4%	30 14%	26 12,1%	32 14,9%	19 8,8%	19 8,8%	12 5,6%	18 8,4%	<b>215</b> <b>100%</b>
<b>2009</b>	42 17,8%	33 14%	32 13,6%	40 16,9%	11 4,7%	44 18,6%	17 7,2%	17 7,2%	<b>236</b> <b>100%</b>
<b>2010</b>	52 25,1%	22 10,6%	21 10,1%	34 16,4%	18 8,7%	38 18,4%	8 3,9%	14 6,8%	<b>207</b> <b>100%</b>
<b>2011</b>	52 20,2%	33 12,8%	24 9,3%	44 17,1%	9 3,5%	69 26,7%	13 5%	14 5,4%	<b>258</b> <b>100%</b>
<b>2012</b>	47 17,9%	27 10,3%	25 9,5%	28 10,6%	18 6,8%	88 33,5%	13 4,9%	17 6,5%	<b>263</b> <b>100%</b>
<b>2013</b>	38 14,9%	23 9%	37 14,5%	49 19,2%	13 5,1%	56 22%	24 9,4%	15 5,9%	<b>255</b> <b>100%</b>
<b>2014</b>	53 21,1%	18 7,2%	33 13,1%	35 13,9%	15 6%	56 22,3%	21 8,4%	10 8%	<b>251</b> <b>100%</b>
<b>2015</b>	58 24,9%	17 7,3%	26 11,2%	37 15,9%	6 2,6%	39 16,7%	18 7,7%	32 13,7%	<b>233</b> <b>100%</b>
<b>2016</b>	56 23,5%	16 6,7%	31 13%	27 11,3%	8 3,4%	48 20,2%	15 6,3%	37 15,5%	<b>238</b> <b>100%</b>
<b>2017</b>	52 27,8%	26 23,9%	23 12,3%	30 16%	3 1,6%	16 8,6%	11 5,9%	26 13,9%	<b>187</b> <b>100%</b>
<b>2018</b>	63 29,6%	13 6,1%	25 11,7%	22 10,3%	6 2,8%	44 20,7%	17 8%	23 10,8%	<b>213</b> <b>100%</b>
<b>2019</b>	59 24,6%	21 8,8%	30 12,5%	34 14,2%	16 6,7%	38 15,8%	21 8,8%	21 8,8%	<b>240</b> <b>100%</b>
<b>2020</b>	51 33,6%	15 9,9%	21 13,8%	15 9,9%	9 5,9%	18 11,8%	14 9,2%	9 5,9%	<b>152</b> <b>100%</b>
<b>Totale</b>	<b>1.054</b> <b>23</b>	<b>512</b> <b>11,2%</b>	<b>526</b> <b>11,5%</b>	<b>704</b> <b>15,4%</b>	<b>327</b> <b>7,1%</b>	<b>656</b> <b>14,3%</b>	<b>342</b> <b>7,5%</b>	<b>448</b> <b>9,8%</b>	<b>4.579</b> <b>100%</b>

Fonte: Rielaborazione su basedati GIAS e SistER

Tab. A29 - Distribuzione dei nuovi utenti per canale d'accesso al Centro Alcolologico e per sesso (v.a.; %) (2020)

Genere	Canale d'accesso								
	Autonomo	Medico curante	Servizio Salute Mentale	Ospedale	Altri Servizi AUSL	Comune Medica Locale	Servizio Sociale	Altro	Totale
<b>Femmine</b>	14 34,1%	5 12,2%	5 12,2%	6 14,6%	2 4,9%	0 0%	7 17,1%	2 4,9%	<b>41</b> <b>100%</b>
<b>Maschi</b>	37 33,3%	10 9%	16 14,4%	9 8,1%	79 6,3%	18 16,2%	7 6,3%	7 6,3%	<b>111</b> <b>100%</b>
<b>Totale</b>	<b>51</b> <b>33,6%</b>	<b>15</b> <b>9,9%</b>	<b>21</b> <b>13,8%</b>	<b>15</b> <b>9,9%</b>	<b>9</b> <b>5,9%</b>	<b>18</b> <b>11,8%</b>	<b>14</b> <b>9,2%</b>	<b>9</b> <b>5,9%</b>	<b>152</b> <b>100%</b>

Fonte: Rielaborazione su basedati SistER

Tab. A30 - Distribuzione dei nuovi utenti per canale d'accesso al Centro Alcolologico e per fascia età (v.a.; %) (2020)

Fascia d'età	Canale d'accesso								
	Autonomo	Medico curante	Servizio Salute Mentale	Ospedale	Altri Servizi AUSL	Comune Medica Locale	Servizio Sociale	Altro	Totale
<b>Fino 29</b>	3 42,9%	0 0%	3 42,9%	0 0%	0 0%	0 0%	0 0%	1 14,3%	<b>7</b> <b>100%</b>
<b>30-39</b>	14 37,8%	2 5,4%	7 18,9%	0 0%	4 10,8%	6 16,2%	3 8,1%	1 2,7%	<b>37</b> <b>100%</b>
<b>40-49</b>	14 34,1%	3 7,3%	4 9,8%	4 9,8%	1 2,4%	4 9,8%	8 19,5%	3 7,3%	<b>41</b> <b>100%</b>
<b>50-59</b>	15 37,5%	6 15%	5 12,5%	5 12,5%	0 0%	4 10%	2 5%	3 7,5%	<b>40</b> <b>100%</b>
<b>60 ed oltre</b>	5 18,5%	4 14,8%	2 7,4%	6 22,2%	4 14,8%	4 14,8%	1 3,7%	1 3,7%	<b>27</b> <b>100%</b>
<b>Totale</b>	<b>51</b> <b>33,6%</b>	<b>15</b> <b>9,9%</b>	<b>21</b> <b>13,8%</b>	<b>15</b> <b>9,9%</b>	<b>9</b> <b>5,9%</b>	<b>18</b> <b>11,8%</b>	<b>14</b> <b>9,2%</b>	<b>9</b> <b>5,9%</b>	<b>152</b> <b>100%</b>

Fonte: Rielaborazione su basedati SistER

Tab. A31 - Distribuzione dei nuovi utenti per canale d'accesso al Centro Alcolologico e per frequenza (v.a.; %) (2020)

Frequenza	Canale d'accesso								
	Autonomo	Medico curante	Servizio Salute Mentale	Ospedale	Altri Servizi AUSL	Comune Medica Locale	Servizio Sociale	Altro	Totale
<b>Quotidiana</b>	30 34,1%	10 11,4%	10 11,4%	10 11,4%	4 4,5%	7 8%	11 12,5%	6 6,8%	<b>88</b> <b>100%</b>
<b>Settimanale</b>	12 44%	2 8%	2 8%	2 8%	0 0%	3 12%	2 8%	3 8%	<b>25</b> <b>100%</b>
<b>Saltuaria</b>	2 22,2%	2 22,2%	0 0%	0 0%	2 22,2%	3 33,3%	0 0%	0 0%	<b>9</b> <b>100%</b>
<b>Astinenza</b>	8 26,7%	1 3,3%	9 30%	3 10%	3 10%	5 16,7%	1 3,3%	0 0%	<b>30</b> <b>100%</b>
<b>Totale</b>	<b>51</b> <b>33,6%</b>	<b>15</b> <b>9,9%</b>	<b>21</b> <b>13,8%</b>	<b>15</b> <b>9,9%</b>	<b>9</b> <b>5,9%</b>	<b>18</b> <b>11,8%</b>	<b>14</b> <b>9,2%</b>	<b>9</b> <b>5,9%</b>	<b>152</b> <b>100%</b>

Fonte: Rielaborazione su basedati SistER



Tab. A32 - Distribuzione nuovi utenti per canale d'accesso al Centro Alcolologico e per modalità del bere (v.a.; %) (2020)

Modalità	Canale d'accesso								Totale
	Autonomo	Medico curante	Servizio Salute Mentale	Ospedale	Altri Servizi AUSL	Com.m.ne Medica Locale	Servizio Sociale	Altro	
<b>Solo ai pasti</b>	6 <i>37,5%</i>	1 <i>6,3%</i>	1 <i>6,3%</i>	0 <i>0%</i>	1 <i>6,3%</i>	5 <i>31,3%</i>	2 <i>12,5%</i>	0 <i>0%</i>	<b>16</b> <b>100%</b>
<b>Fuori pasto</b>	18 <i>42,9%</i>	4 <i>9,5%</i>	3 <i>7,1%</i>	3 <i>7,1%</i>	2 <i>4,8%</i>	4 <i>9,5%</i>	6 <i>14,3%</i>	2 <i>4,8%</i>	<b>42</b> <b>100%</b>
<b>Sempre</b>	19 <i>29,7%</i>	9 <i>14,1%</i>	8 <i>12,5%</i>	9 <i>14,1%</i>	3 <i>4,7%</i>	4 <i>6,3%</i>	5 <i>7,8%</i>	7 <i>10,9%</i>	<b>64</b> <b>100%</b>
<b>Sconosciuto</b>	<b>43</b> <b>35,2%</b>	<b>14</b> <b>11,5%</b>	<b>12</b> <b>9,8%</b>	<b>12</b> <b>9,8%</b>	<b>6</b> <b>4,9%</b>	<b>13</b> <b>10,7%</b>	<b>13</b> <b>10,7%</b>	<b>9</b> <b>7,4%</b>	<b>152</b> <b>100%</b>
<b>Totale</b>	6 <i>37,5%</i>	1 <i>6,3%</i>	1 <i>6,3%</i>	0 <i>0%</i>	1 <i>6,3%</i>	5 <i>31,3%</i>	2 <i>12,5%</i>	0 <i>0%</i>	<b>16</b> <b>100%</b>

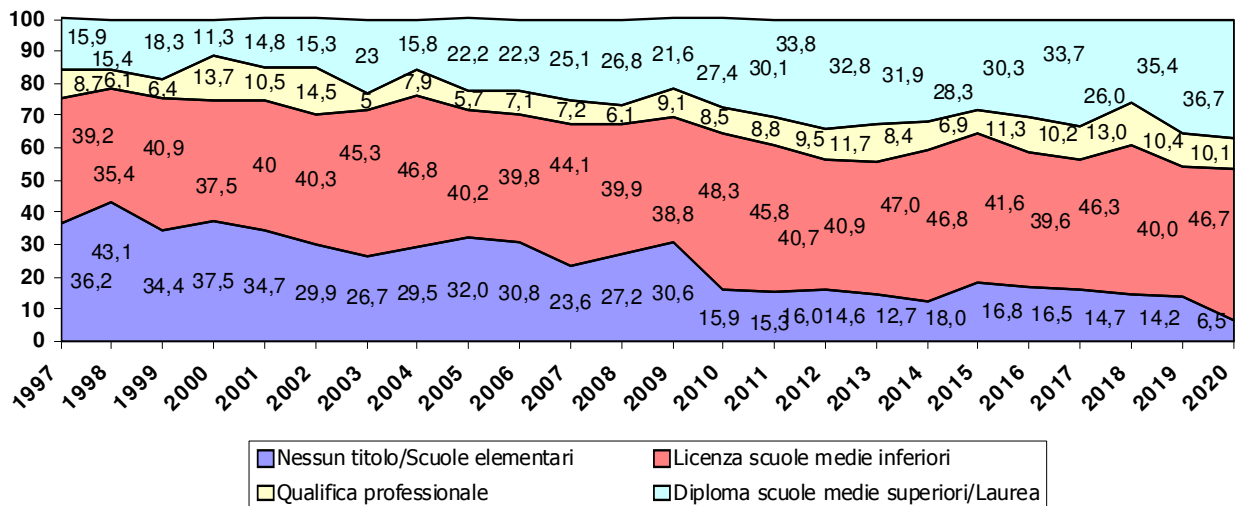
Fonte: Rielaborazione su basedati SistER

Tab A33 – Evoluzione quantitativa dei nuovi utenti per residenza ed anno di prima presa in carico (v.a.; %) (1997-2020)

Residenzialità	Residenti		Non Residenti		Totale	
	Num.	%	Num.	%	Num.	%
<b>1997</b>	96	97%	3	3%	<b>99</b>	<b>100%</b>
<b>1998</b>	88	93,6%	6	6,4%	<b>94</b>	<b>100%</b>
<b>1999</b>	115	96,6%	4	3,4%	<b>119</b>	<b>100%</b>
<b>2000</b>	115	95,8%	5	4,2%	<b>120</b>	<b>100%</b>
<b>2001</b>	127	94,8%	7	5,2%	<b>134</b>	<b>100%</b>
<b>2002</b>	151	95%	8	5%	<b>159</b>	<b>100%</b>
<b>2003</b>	158	95,8%	7	4,2%	<b>165</b>	<b>100%</b>
<b>2004</b>	266	96%	11	4%	<b>277</b>	<b>100%</b>
<b>2005</b>	221	94,8%	12	5,2%	<b>233</b>	<b>100%</b>
<b>2006</b>	208	96,3%	8	3,7%	<b>216</b>	<b>100%</b>
<b>2007</b>	191	95%	10	5%	<b>201</b>	<b>100%</b>
<b>2008</b>	211	98,1%	4	1,9%	<b>215</b>	<b>100%</b>
<b>2009</b>	226	95,8%	10	4,2%	<b>236</b>	<b>100%</b>
<b>2010</b>	200	96,6%	7	3,4%	<b>207</b>	<b>100%</b>
<b>2011</b>	246	95,3%	12	4,7%	<b>258</b>	<b>100%</b>
<b>2012</b>	253	96,2%	10	3,8%	<b>263</b>	<b>100%</b>
<b>2013</b>	247	96,9%	8	3,1%	<b>255</b>	<b>100%</b>
<b>2014</b>	234	93,2%	17	6,8%	<b>251</b>	<b>100%</b>
<b>2015</b>	219	94%	14	6%	<b>233</b>	<b>100%</b>
<b>2016</b>	214	89,9%	24	10,1%	<b>2383</b>	<b>100%</b>
<b>2017</b>	174	93%	13	7%	<b>187</b>	<b>100%</b>
<b>2018</b>	197	92,5%	16	7,5%	<b>213</b>	<b>100%</b>
<b>2019</b>	233	97,5%	6	2,5%	<b>240</b>	<b>100%</b>
<b>2020</b>	142	93,4%	10	6,6%	<b>152</b>	<b>100%</b>
<b>Totale</b>	<b>4.532</b>	<b>95,1%</b>	<b>232</b>	<b>4,9%</b>	<b>4.766</b>	<b>100%</b>

Fonte: Rielaborazione su basedati GIAS e Sister (dal 2003 con dati di residenza verificati sull'anagrafica sanitaria aziendale)

Grafico A6 – Livello di istruzione dei nuovi utenti per anno (%) (1997-2020)



Fonte: Rielaborazione su basedati SistER (v. Tab. A25)

Tab. A34 - Distribuzione dei nuovi utenti per sesso e condizione lavorativa (v.a.; %) (2020)

Sesso	Occupato	Lavori Saltuari	Disoccupato	Pensione	Altro	Totale
<b>Femmine</b>	14 34,1%	4 9,8%	13 31,7%	8 19,5%	2 4,9%	<b>41</b> <b>100%</b>
<b>Maschi</b>	67 60,4%	3 2,7%	24 21,6%	10 9%	7 6,3%	<b>111</b> <b>100%</b>
<b>Totale</b>	<b>81</b> <b>53,3%</b>	<b>7</b> <b>4,6%</b>	<b>37</b> <b>24,3%</b>	<b>18</b> <b>11,8%</b>	<b>9</b> <b>5,9%</b>	<b>152</b> <b>100%</b>

Fonte: Rielaborazione su basedati SistER